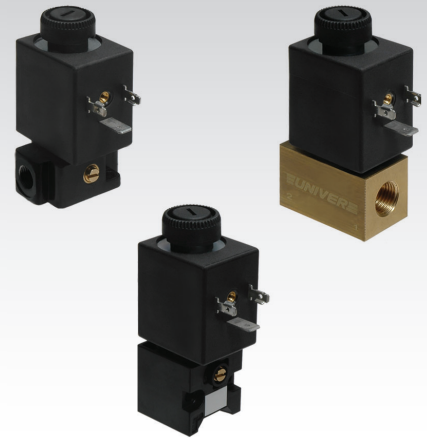


**CARACTERISTIQUES**

Température ambiante	-10 ÷ +50 °C			
Fluide	air filtré 10 µm, avec ou sans lubrification; gaz neutres (versions pour différents fluides disponibles sur demande)			
Système de commutation	clapet à intervention directe avec joints amortisseurs			
Pression	0 ÷ 10 bar (2/2, 3/2 NC), 3 ÷ 10 bar (3/2 NO)			
Connexions	sur embase ou avec raccords taraudés sur le corps de vanne			
	embase	G 1/8	G1/4	CNOMO
Diamètre nominal (mm)	2,1 ÷ 2,4	2,1 ÷ 2,4	1,6 ÷ 6	2,1 ÷ 2,4
Débit nominal (NI/min)	92 ÷ 150	100 ÷ 155	95 ÷ 650	92 ÷ 110
Consommation électrique	11W (DC) - 10 VA (AC)			
Connecteur	AM-5111			
Fourreau	U2			
Bobine	DB			
Tension	12 V DC - 24 V DC - 24 V AC - 110 V AC - 230 V AC			
Classe de protection	IP65			


 Version ATEX disponible sur demande  
 II 3 GD c nA II T5 -10°C ≤ Ta ≤ 45°C

**Fourreau U2 - avec noyau mobile**
**Écrou de blocage bobine sur fourreaux**

 AB-0600 3/2 NO  
 AB-0613 3/2 NC  
 AB-0640 2/2 NC<sup>(a)</sup>  
 AB-0643 2/2 NC

 AM-5214A 3/2 NO  
 AM-5212A 3/2 NC  
 AM-5212B 2/2 NC

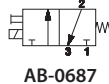
(a) = Convenant à embases avec diamètre 3 ÷ 6 mm

**Électrovalvule U2 2/2 - 3/2**
**Électrovalvule U2 2/2 - 3/2 G1/8**

■ Pour montage sur embase U2 G1/8



AB-0681



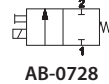
AB-0687



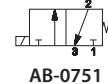
AB-0685



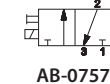
AB-0722



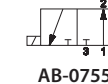
AB-0728



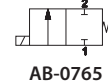
AB-0751



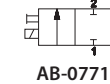
AB-0757



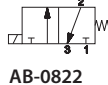
AB-0755



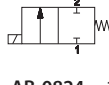
AB-0765



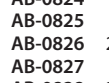
AB-0771

**Électrovalvule U2 2/2 - 3/2 G1/4**
**Électrovalvule U2 2/2 - 3/2 CNOMO**


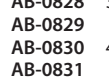
AB-0822



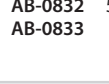
AB-0825



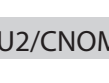
AB-0826



AB-0827



AB-0828



AB-0829



AB-0830



AB-0831



AB-0832



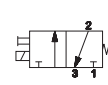
AB-0833

Ø	Pression max (bar)
1,6	30
2	20
2,4	15
3	10
3,5	9
4	8
4,5	7
5	6,5
5,5	6
6	5

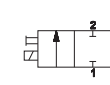
■ Bobine U2 - 17 VA pour version 2/2

 DB-0607 24V AC - 50/60 Hz  
 DB-0608 110V AC - 50/60 Hz  
 DB-0610 230V AC - 50/60 Hz

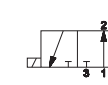
■ Pour montage sur embase SPEED U2 G1/8



AB-0885



AB-0886



AB-0888

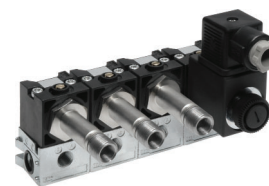
Le diamètre (mm) indiqué sur les électrovalvules 3/2 se réfère à l'échappement

**Embase modulaire série SPEED U2/CNOMO**

■ Embase U2 G1/8



AB-0900


 Électrovalvule U2  
 2/2 - 3/2

 Électrovalvule U2  
 2/2 - 3/2 CNOMO

Commande manuelle:

Impulsion à vis - 2 positions (de série), bouton rentré - 1 position, impulsion à vis - 1-2 positions, écrou de blocage avec bouton - 1 position (sur demande)

Les électrovalvules sont fournies sans bobine, sans connecteur et sans écrou de blocage

Pour les types et versions, consulter le catalogue ATEX