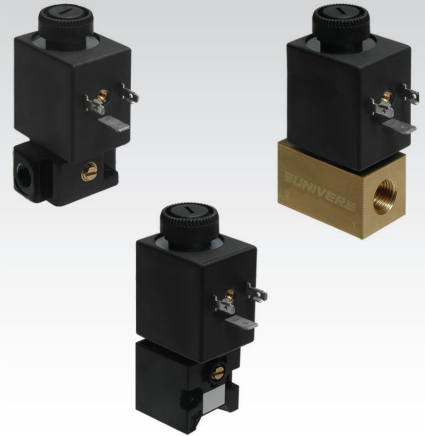


CARACTERÍSTICAS

Temperatura ambiente	-10 ÷ +50 °C			
Fluido	aire filtrado 50 µm, con o sin lubricación, gases neutros (versiones con otros fluidos disponibles bajo pedido)			
Sistema de conmutación	obturador de acción directa con juntas amortiguadas			
Presión	0 ÷ 10 bar (2/2, 3/2 NC), 3 ÷ 10 bar (3/2 NO)			
Conexiones	en placa base o con conexiones roscadas en el cuerpo válvula			
	placa base	G 1/8	G1/4	CNOMO
Diámetro nominal (mm)	2,1 ÷ 2,4	2,1 ÷ 2,4	1,6 ÷ 6	2,1 ÷ 2,4
Caudal nominal (NI/min)	92 ÷ 150	100 ÷ 155	95 ÷ 650	92 ÷ 110
Consumo energético	11W (DC) - 10 VA (AC)			
Conector	AM-5111			
Manguito	U2			
Bobina	DB			
Voltaje	12 V DC - 24 V DC - 24 V AC - 110 V AC - 230 V AC			
Clase de protección	IP65			


 Versión ATEX disponible bajo pedido
CE Ex II 3 GD c nA II T5 -10°C ≤ Ta ≤ 45°C
Manguitos U2 - con núcleo móvil
Tuerca de fijación bobina sobre manguitos

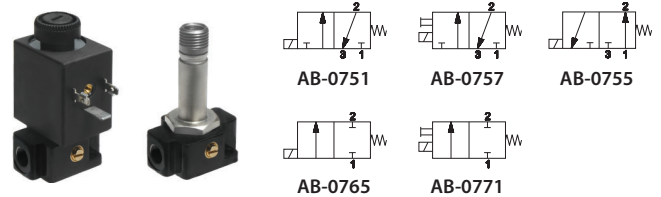
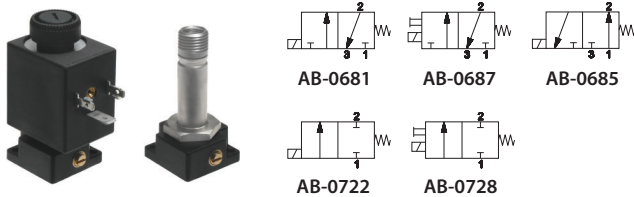
 AB-0600 3/2 NO
 AB-0613 3/2 NC
 AB-0640 2/2 NC^(a)
 AB-0643 2/2 NC

 AM-5214A 3/2 NO
 AM-5212A 3/2 NC
 AM-5212B 2/2 NC

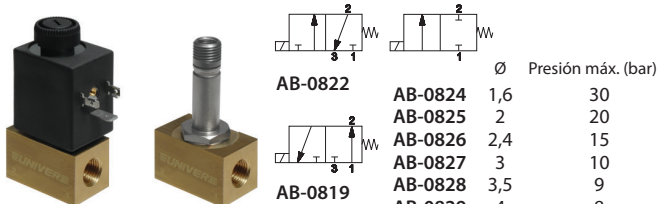
(a) = adecuado para bases con diámetro 3 ÷ 6 mm

Electropiloto U2 2/2 - 3/2
Electropiloto U2 2/2 - 3/2 G1/8

■ Para montaje en placa base U2 G1/8


Electropiloto U2 2/2 - 3/2 G1/4
Electropiloto U2 2/2 - 3/2 CNOMO

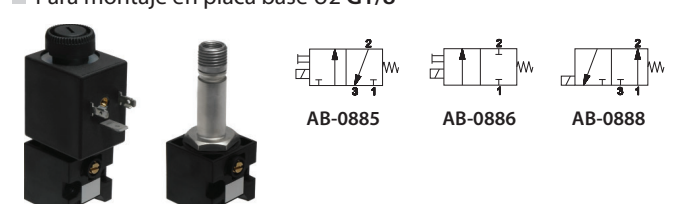
■ Para montaje en placa base U2 G1/8



■ Bobina U2 - 17 VA para versión 2/2

 DB-0607 24V AC - 50/60 Hz
 DB-0608 110V AC - 50/60 Hz
 DB-0610 230V AC - 50/60 Hz

Modelo	Ø	Presión máx. (bar)
AB-0824	1,6	30
AB-0825	2	20
AB-0826	2,4	15
AB-0827	3	10
AB-0828	3,5	9
AB-0829	4	8
AB-0830	4,5	7
AB-0831	5	6,5
AB-0832	5,5	6
AB-0833	6	5



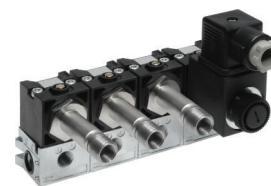
El diámetro (mm) indicado en las válvulas 3/2 se refiere al escape

Placa base modular serie SPEED U2/CNOMO

■ Placa base U2 G1/8



AB-0900


 Electropilotos U2
 2/2 - 3/2

 Electropilotos U2
 2/2 - 3/2 CNOMO

Mandos manuales:

impulso con tornillo 2 posiciones (de serie), Pulsador empotrado 1 posición, impulso con tornillo 1-2 posiciones, tuerca de fijación con pulsador 1 posición (bajo pedido)

Las electroválvulas se suministran sin bobinas, conector ni tuerca de fijación

Para tipos y versiones consultar el catálogo ATEX