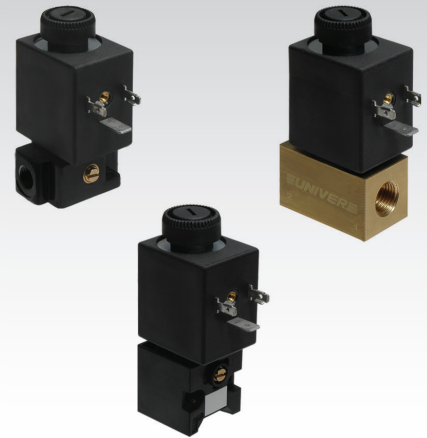


MERKMALE

Umgebungstemperatur	-10 ÷ +50 °C			
Betriebsmedium	gefilterte Druckluft 50 µm, mit oder ohne Schmiering, neutrale Gase (Ausführungen für andere Medien auf Anfrage verfügbar)			
Schaltsystem	Sitzsystem mit direktem Eingriff und gefederten Dichtungen			
Druck	0 ÷ 10 bar (2/2, 3/2 NC), 3 ÷ 10 bar (3/2 NO)			
Anschlüsse	auf Grundplatte oder mit Gewindeanschlüssen beim Gehäuse			
	Grundplatte	G 1/8	G1/4	CNOMO
Nenn Durchmesser (mm)	2,1 ÷ 2,4	2,1 ÷ 2,4	1,6 ÷ 6	2,1 ÷ 2,4
Nenn durchfluss (NI/min)	92 ÷ 150	100 ÷ 155	95 ÷ 650	92 ÷ 110
Stromaufnahme	11W (DC) - 10 VA (AC)			
Steckverbinder	AM-5111			
Kernführungsrohr	U2			
Spule	DB			
Spannung	12 V DC - 24 V DC - 24 V AC - 110 V AC - 230 V AC			
Schutzart	IP65			


 ATEX Version auf Anfrage
CE Ex II 3 GD c nA II T5 -10°C ≤ Ta ≤ 45°C
Kernführungsrohre U2 - komplett mit beweglichem Kern
Spulenbefestigungsmuttern für Kernführungsrohre

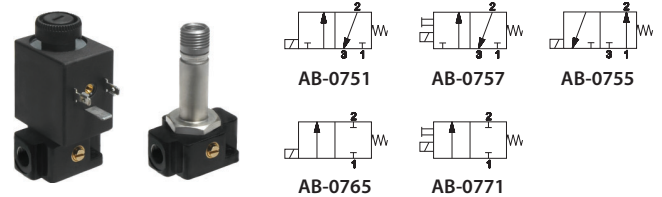
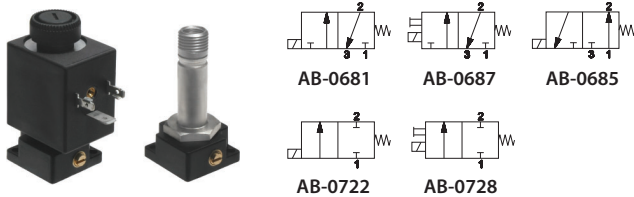
 AB-0600 3/2 NO
 AB-0613 3/2 NC
 AB-0640 2/2 NC^(a)
 AB-0643 2/2 NC

 AM-5214A 3/2 NO
 AM-5212A 3/2 NC
 AM-5212B 2/2 NC

(a) = für Grundplatten mit Luftlöcher 3 ÷ 6 mm geeignet

Pilotventil U2 2/2 - 3/2
Pilotventil U2 2/2 - 3/2 G1/8

■ für Grundplattenmontage U2 G1/8

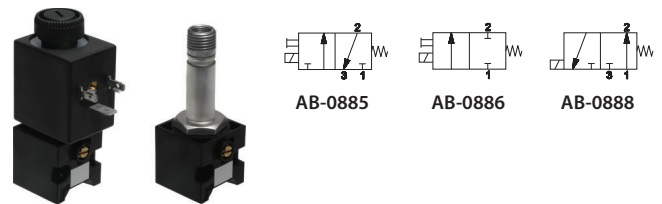

Pilotventil U2 2/2 - 3/2 G1/4
Pilotventil U2 2/2 - 3/2 CNOMO

■ Spule U2 - 17 VA für Ausführung 2/2

DB-0607 24V AC - 50/60 Hz
 DB-0608 110V AC - 50/60 Hz
 DB-0610 230V AC - 50/60 Hz

	Ø	Max. Druck (bar)
AB-0824	1,6	30
AB-0825	2	20
AB-0826	2,4	15
AB-0827	3	10
AB-0828	3,5	9
AB-0829	4	8
AB-0830	4,5	7
AB-0831	5	6,5
AB-0832	5,5	6
AB-0833	6	5

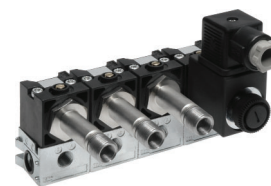
■ für Grundplattenmontage U2 G1/8 SPEED


Der auf den 3/2-Wege Ventilen angegebene Durchmesser bezieht sich auf die Entlüftung
Modulgrundplatte Serie SPEED U2/CNOMO

■ Grundplatte U2 G1/8



AB-0900


 Pilotventil U2
 2/2 - 3/2

 Pilotventil U2
 2/2 - 3/2 CNOMO

Handbetätigungen:

mit Schraube 2 Stellungen (serienmäßig). Versenker Druckknopf 1 Stellung, mit Schraube (Impuls) 1-2 Stellungen, Mutter mit Druckknopf (auf Anfrage)

Magnetventile werden ohne Spulen, Steckverbinder und Befestigungsmuttern geliefert
für Typ und Ausführungen, Katalog Atex befragen