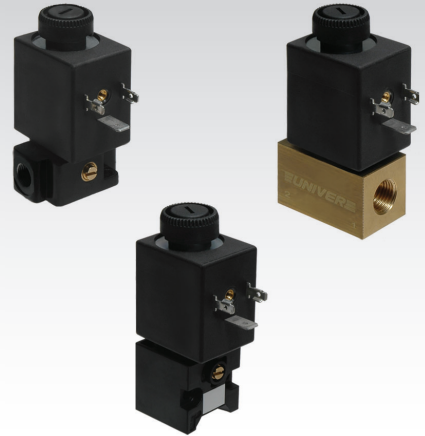


CARATTERISTICHE

Temperatura ambiente	-10 ÷ +50 °C			
Fluido	aria filtrata 50 µm, con o senza lubrificazione, gas neutri (su richiesta è possibile intercettare altri fluidi)			
Sistema di commutazione	otturatore ad intervento diretto con guarnizioni ammortizzate			
Pressione	0 ÷ 10 bar (2/2, 3/2 NC), 3 ÷ 10 bar (3/2 NO)			
Conessioni	su sottobase o con attacchi filettati sul corpo			
	sottobase	G 1/8	G1/4	CNOMO
Diametro nominale (mm)	2,1 ÷ 2,4	2,1 ÷ 2,4	1,6 ÷ 6	2,1 ÷ 2,4
Portata nominale (NI/min)	92 ÷ 150	100 ÷ 155	95 ÷ 650	92 ÷ 110
Assorbimento	11W (DC) - 10 VA (AC)			
Connettore	AM-5111			
Cannotto	U2			
Bobina	DB			
Tensione	12 V DC - 24 V DC - 24 V AC - 110 V AC - 230 V AC			
Grado di protezione	IP65			


 Disponibile versione ATEX su richiesta
CE Ex II 3 GD c nA II T5 -10°C ≤ Ta ≤ 45°C
Cannotti U2 - Completi di nucleo mobile
Ghiere di bloccaggio bobina su cannotti

 AB-0600 3/2 NO
 AB-0613 3/2 NC
 AB-0640 2/2 NC^(a)
 AB-0643 2/2 NC

 AM-5214A 3/2 NO
 AM-5212A 3/2 NC
 AM-5212B 2/2 NC

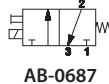
(a) = indicati per basi con diametri di passaggio 3 ÷ 6 mm

Elettropilota U2 2/2 - 3/2
Elettropilota U2 2/2 - 3/2 G1/8

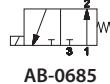
■ Per montaggio su sottobase U2 G1/8



AB-0681



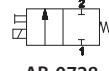
AB-0687



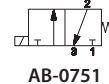
AB-0685



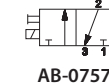
AB-0722



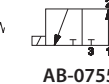
AB-0728



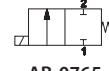
AB-0751



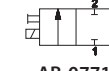
AB-0757



AB-0755



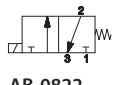
AB-0765



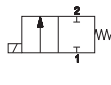
AB-0771

Elettropilota U2 2/2 - 3/2 G1/4
Elettropilota U2 2/2 - 3/2 CNOMO

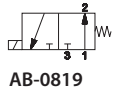
■ Per montaggio su sottobase SPEED U2 G1/8



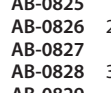
AB-0822



AB-0825

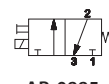


AB-0819

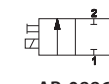


AB-0826

	Ø	Pressione Max (bar)
AB-0824	1,6	30
AB-0825	2	20
AB-0826	2,4	15
AB-0827	3	10
AB-0828	3,5	9
AB-0829	4	8
AB-0830	4,5	7
AB-0831	5	6,5
AB-0832	5,5	6
AB-0833	6	5



AB-0885



AB-0886



AB-0888

■ Bobina U2 - 17 VA per versione 2/2

 DB-0607 24V AC - 50/60 Hz
 DB-0608 110V AC - 50/60 Hz
 DB-0610 230V AC - 50/60 Hz

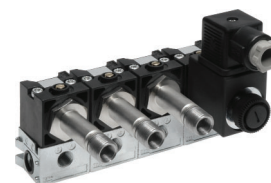
Il diametro (mm) indicato sulle valvole 3/2 è riferito allo scarico

Sottobase modulare serie SPEED U2/CNOMO

■ Sottobase U2 G1/8



AB-0900


 Elettropiloti U2
 2/2 - 3/2

 Elettropiloti U2
 2/2 - 3/2 CNOMO

Interventi manuali:

a impulso a vite 2 posizioni (standard di serie). A pulsante incassato 1 posizione, a impulso a vite 1-2 posizioni, ghiera con pulsante 1 posizione (su richiesta)

Le elettrovalvole sono fornite senza bobina, connettore e ghiere di bloccaggio

Per tipologia e versioni, consultare catalogo ATEX