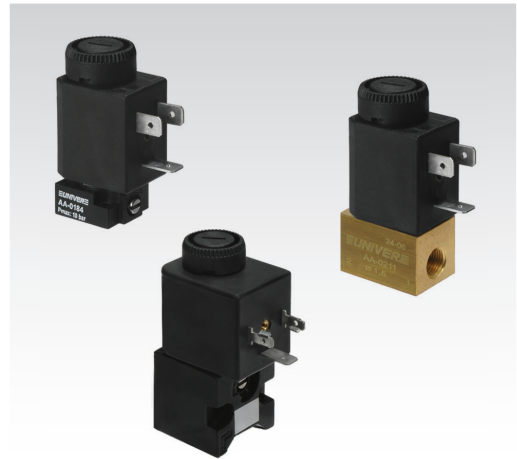


CARACTERÍSTICAS

Temperatura ambiente	-10 ÷ +50 °C			
Fluido	aire filtrado 50 µm, con o sin lubricación, gases neutros (versiones con otros fluidos disponibles bajo pedido)			
Sistema de conmutación	obturador de acción directa con juntas amortiguadas			
Presión	0 ÷ 10 bar (2/2, 3/2 NC), 3 ÷ 10 bar (3/2 NO)			
Conexiones	en placa base o con conexiones roscadas en el cuerpo			
	placa base	G 1/8	M5	CNOMO
Diámetro nominal (mm)	1,2 ÷ 1,5	1 ÷ 1,5	1 ÷ 1,5	1,2 ÷ 1,5
Caudal nominal (NI/min)	30 ÷ 60	28 ÷ 60	30 ÷ 60	33 ÷ 45
Consumo energético	3,5 W (DC) - 5 VA (AC)		2,5 W (DC) - 3,3 VA (AC)	
Conector	AM-5110		AM-5111	
Manguito	U1			
Bobina	DA - DC			
Voltaje	12 V DC - 24 V DC - 24 V AC - 110 V AC - 230 V AC			
Tipo de protección	IP65			



Versión ATEX disponible bajo pedido
CE Ex II 2Gc IIC5 II 2Dc T100°C

Manguitos U1 - con núcleo móvil

Tuerca de fijación bobina sobre manguitos



Electropiloto U1 2/2 - 3/2

Electropiloto U1 2/2 - 3/2 G1/8

■ Para montaje en placa base U1 G1/8



Electropiloto U1 2/2 - 3/2 M5

Electropiloto U1 2/2 - 3/2 CNOMO

■ Para montaje en placa base U2 G1/8



Placa base modular serie SPEED U1/CNOMO

■ Placa base U1 G1/8

■ Placa base CNOMO G1/8



Mandos manuales:

impulso con tornillo 2 posiciones (de serie). Pulsador empotrado 1 posición, impulso con tornillo 1-2 posiciones, tuerca de fijación con pulsador 1 posición (bajo pedido).

Las electroválvulas se suministran sin bobinas, conector ni tuerca de fijación

Para tipos y versiones consultar el catálogo ATEX