

### CARACTERÍSTICAS

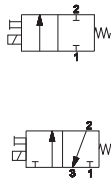
Temperatura ambiente	-5 ÷ +50 °C	
Fluido	aire filtrado 10 µm, con o sin lubricación	
Sistema de conmutación	obturador	
Presión máx.	9 bar	
Fijación	n. 2 tornillos M3	
Conexiones	interfaz ISO 15218	
Diámetro nominal (mm)	1,2	1,5
Caudal nominal (NI/min)	26	38
Frecuencia máx.	2700 ciclos/min	
Cuerpo válvula	tecnopolímero (cubierta exterior de aluminio)	
Juntas	NBR	
Consumo energético	2 W DC / 2,3 VA AC (Ø 1,2) - 2,5 W DC / 3,5 VA AC (Ø 1,2)	
Conexiones eléctricas	conector 15 mm - bipolar Molex o cables sueltos	
Voltaje	24 V DC - 12 V DC - 24 V AC - 110 V AC - 230 V AC	
Mando manual	pulsador empotrado 1 posición (otros mandos manuales bajo pedido)	
Clase de protección con conector	IP65	



Versión ATEX disponible bajo pedido  
**CE Ex II 3 GD c nA II T5 -10°C ≤ Ta ≤ 45°C**

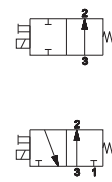
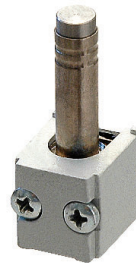
### Microválvulas 15 mm

■ NC



Modelo	Ø	Voltaje
A-141N	1,2	2 W DC
A-142N	1,5	2,5 W DC
A-151N	1,2	V DC/AC 2W/2 VA
A-101N	1,2	2 W DC
A-102N	1,5	2,5 W DC
A-111N	1,2	V DC/AC 2W/2 VA
A-112N	1,5	V DC/AC 2,5W/3,5 VA

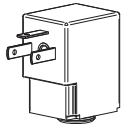
■ NO



Modelo	Ø	Voltaje
A-161N	1,2	2 W DC
A-162N	1,5	2,5 W DC
A-171N	1,2	V DC/AC 2W/2 VA
A-121N	1,2	2 W DC
A-122N	1,5	2,5 W DC
A-131N	1,2	V DC/AC 2W/2 VA

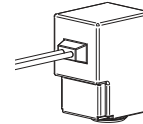
Bobina girable en 90°x90°

#### Bobinas



DD-011	24 V AC - 50/60 Hz - 3,5 VA
DD-013	230 V AC - 50/60 Hz - 3,5 VA
DD-040	24 V AC - 50/60 Hz - 2,3 VA
DD-041	12 V DC - 2 W
DD-042	12 V DC 2,5 W

DD-050	48 V AC - 50/60 Hz - 2,3 VA
DD-051	24 V DC - 2 W
DD-052	24 V DC - 2,5 W
DD-060	110 V AC - 50/60 Hz - 2,3 VA
DD-070	230 V AC - 50/60 Hz - 2,3 VA



DD-051L030	24 V DC - 2 W
DD-052L030	24 V DC - 2,5 W

Bobina 24 V CC 2 W para conexión individual  
Bajo pedido 12 V DC

Bobina 24 V DC 1,2 W con cables sueltos  
Bajo pedido 12 V DC

#### Placa base para conexión eléctrica externa



- A - 326A - \_\_ G1/8 (estándar)
- A - 326B - \_\_ M5 (bajo pedido)
- A - 326D - \_\_ tubo 4 (bajo pedido)

\_\_ = número posiciones

#### Placa base para conexión eléctrica integrada

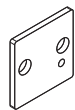


Para más información contactar con nuestro departamento comercial.

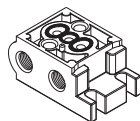
#### A-299-11    A-301    A-305    A-350    A-345



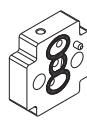
Placa de estanqueidad



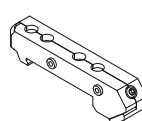
Placa de cierre



Base individual



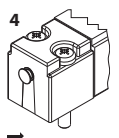
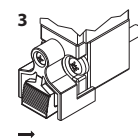
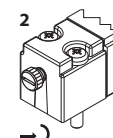
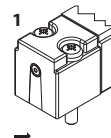
Inversor



Adaptador guía  
DIN 46277/3  
(EN50022)

#### Mandos manuales

- 1 = Pulsador empotrado 1 posición (de serie) →
- 2 = Impulso con tornillo 1/2 posiciones (bajo pedido) ⊖
- 3 = Pulsador manual frontal 1 posición (bajo pedido) →
- 4 = Pulsador manual 1 posición (bajo pedido) →



Las electroválvulas se suministran sin bobinas ni conector  
Para tipos y versiones consultar el catálogo ATEX