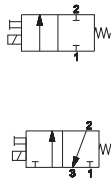


CARATTERISTICHE

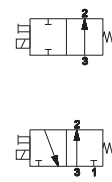
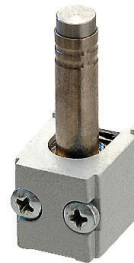
Temperatura ambiente	-5 ÷ +50 °C
Fluido	aria filtrata 10 µm, con o senza lubrificazione
Sistema di commutazione	otturatore
Pressione Max	9 bar
Fissaggio	n. 2 viti M3
Conessioni	interfaccia ISO 15218
Diametro nominale (mm)	1,2 1,5
Portata nominale (NI/min)	26 38
Frequenza Max	2700 cicli/min
Corpo valvola	tecnopolimero (copertura esterna alluminio)
Guarnizioni	NBR
Assorbimento	2 W DC/2,3 VA AC (Ø 1,2) - 2,5 W DC/3,5 VA AC (Ø 1,5)
Conessioni elettriche	connettore 15 mm - bipolare Molex o cavetti volanti
Tensione	24 V DC - 12 V DC - 24 V AC - 110 V AC - 230 V AC
Comando manuale	a pulsante incassato 1 posizione (altri comandi su richiesta)
Grado di protezione con connettore	IP65



Disponibile versione ATEX su richiesta
CE Ex II 3 GD c nA II T5 -10°C ≤ Ta ≤ 45°C

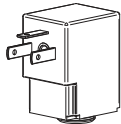
Microvalvole 15 mm
NC


Model	Ø	Tensione
A-141N	1,2	2 W DC
A-142N	1,5	2,5 W DC
A-151N	1,2	V DC/AC 2W/2 VA
A-101N	1,2	2 W DC
A-102N	1,5	2,5 W DC
A-111N	1,2	V DC/AC 2W/2 VA
A-112N	1,5	V DC/AC 2,5W/3,5 VA

NO


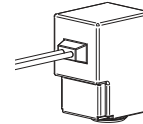
Model	Ø	Tensione
A-161N	1,2	2 W DC
A-162N	1,5	2,5 W DC
A-171N	1,2	V DC/AC 2W/2 VA
A-121N	1,2	2 W DC
A-122N	1,5	2,5 W DC
A-131N	1,2	V DC/AC 2W/2 VA

Bobina orientabile 90°x90°

Bobine


DD-011	24 V AC - 50/60 Hz - 3,5 VA
DD-013	230 V AC - 50/60 Hz - 3,5 VA
DD-040	24 V AC - 50/60 Hz - 2,3 VA
DD-041	12 V DC - 2 W
DD-042	12 V DC 2,5 W

DD-050	48 V AC - 50/60 Hz - 2,3 VA
DD-051	24 V DC - 2 W
DD-052	24 V DC - 2,5 W
DD-060	110 V AC - 50/60 Hz - 2,3 VA
DD-070	230 V AC - 50/60 Hz - 2,3 VA



DD-051L030	24 V DC - 2 W
DD-052L030	24 V DC - 2,5 W

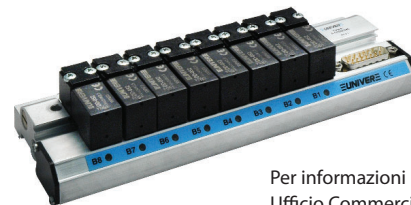
 Bobina 24 V CC 2 W per collegamento singolo
 Su richiesta 12 V DC

 Bobina 24 V DC 1,2 W con cavetti volanti
 Su richiesta 12 V DC

Sottobase per connessione elettrica esterna

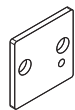

- A - 326A - __ G1/8 (standard)
- A - 326B - __ M5 (su richiesta)
- A - 326D - __ tubo 4 (su richiesta)

__ = numero posizioni

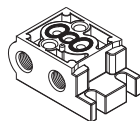
Sottobase per connessione elettrica integrata

 Per informazioni rivolgersi al nostro
 Ufficio Commerciale

A-299-11 A-301 A-305 A-350 A-345

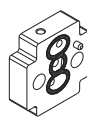

Piastrina di tenuta



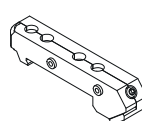
Piastrina di chiusura



Base singola

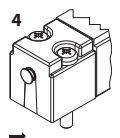
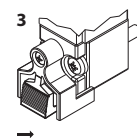
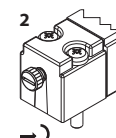
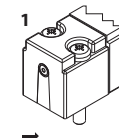


Invertitore


 Adattatore guida
 DIN 46277/3
 (EN50022)

Interventi manuali

- 1 = a pulsante incassato 1 posizione (di serie) →
- 2 = a impulso a vite 1-2 posizioni (su richiesta) ⊖
- 3 = a pulsante frontale 1 posizione (su richiesta) →
- 4 = a pulsante a tasto 1 posizione (su richiesta) →


Le elettrovalvole sono fornite senza bobina e connettore
Per tipologia e versioni, consultare catalogo ATEX