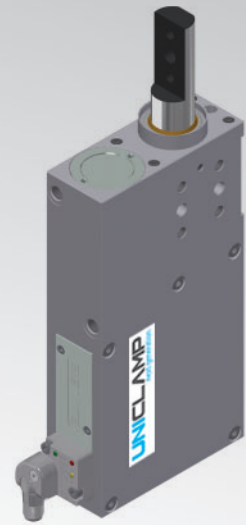






ULZ40

UNICLAMP Pneumatischer Stiftzieher, kniehebelverriegelt, einfache Stange



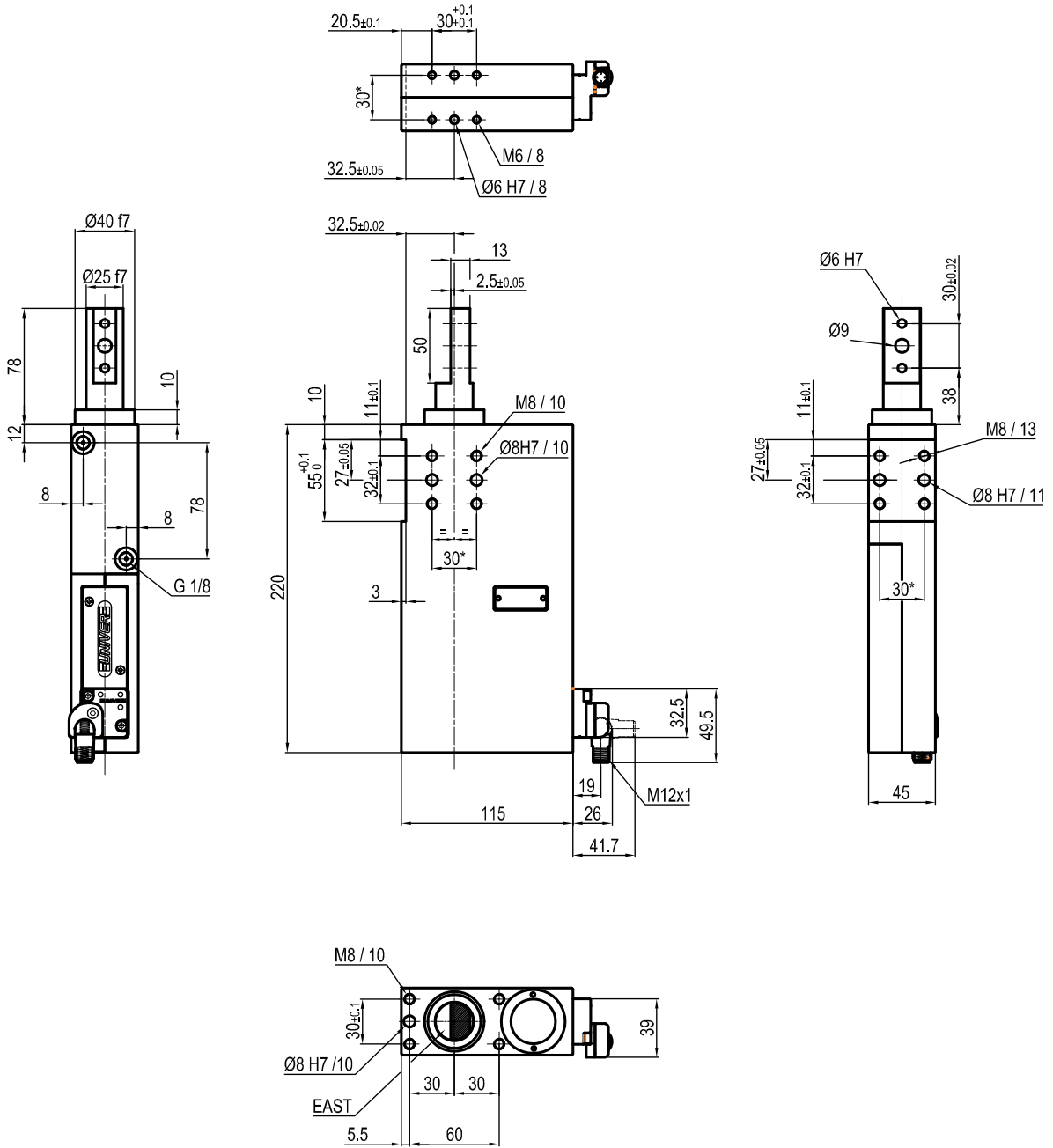
U	L	Z	4	0	0	4	0	A	E	K	0
1	2	3	4		5	6	7	8			

1 Serie	2 Modell	3 Größe
UL = UNICLAMP Stiftzieher	Z = Pneumatisch, kniehebelverriegelt, einfache Stange	40 = Ø 40 mm

4 Hub	5 Stangenausführungen	6 Stange-Orientierung
040 = 40 mm	<p>A = Stange für außermittig gelagerte Zentrierstifte</p> <p>B = Stange mit Profilstück</p> <p>C = Stange mit Kreuznut, Innendurchmesser 16 mm</p> <p>D = Stange für außermittig gelagerte Zentrierstifte mit vergrößerten Stiftbohrungen</p>	<p>X = Symmetrisch</p> <p>E* = Ost </p> <p>O* = West </p> <p>N* = Nord </p> <p>S* = Süd </p>

*Nur bei A und D Stangenausführungen

7 Sensor	8 Produkt Revision
<p>N = Ohne Sensor (mit Abdeckplatte)</p> <p>K = PNP Elektronischer Sensor (optisch) (DF-K)</p>	von UNIVER vergeben

ULZ40040A_K0


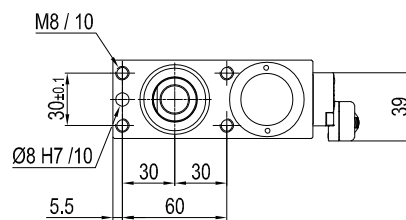
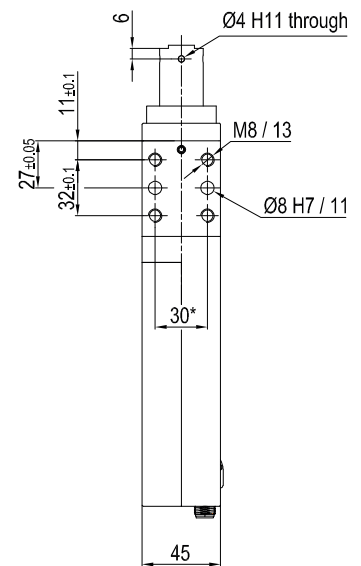
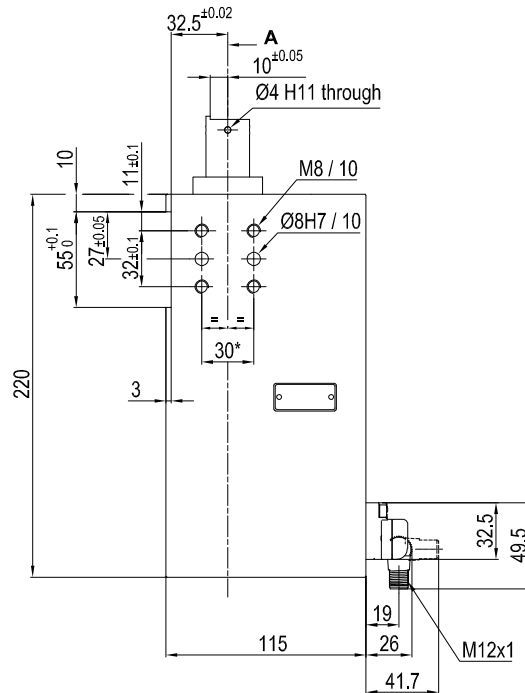
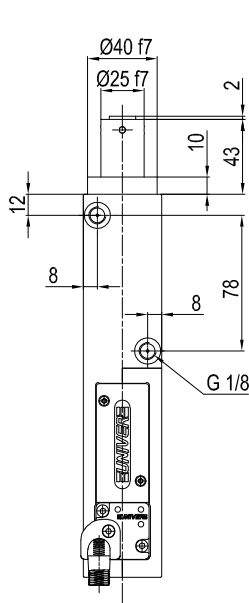
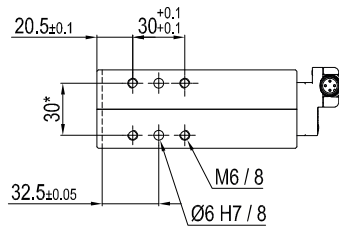
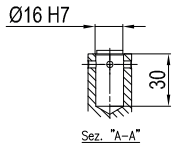
Durchmesser Ø	Min. Zugkraft 0,5 MPa	Max. Druckkraft 0,5 MPa	Max. Biegemoment 6 Nm	Max. Durchbiegungs- Moment 7,5 Nm	Gewicht
40 mm	200 N	3100 N	± 0,06°	± 0,03°	5,7 Kg

Min / Max Betriebsdruck: **0,4 / 0,6 MPa**
 Betriebstemperatur: **5° ÷ 45° C**
 Hub in mm: **40**
 Elektronischer Sensor mit M12 schwenkbarem Stecker
 (von 0° bis 90° orientierbar, in Schritten von 10°)
 Versorgungspannung: **10 ÷ 30Vdc**
 Schutzart: **IP65**

*: TOLERANZ ZWISCHEN STIFTBOHRUNGEN ± 0,02, GEWINDEBOHRUNGEN ± 0,1

Technische Änderungen vorbehalten

ULZ40040BXK0



Durchmesser Ø	Min. Zugkraft 0,5 MPa	Max. Druckkraft 0,5 MPa	Max. Biegemoment 6 Nm	Max. Durchbiegungs- moment 7,5 Nm	Gewicht
40 mm	200 N	3100 N	± 0,06°	± 0,03°	5,7 Kg

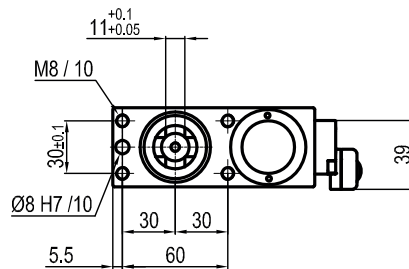
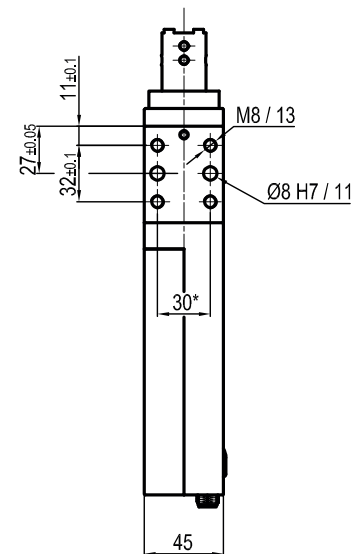
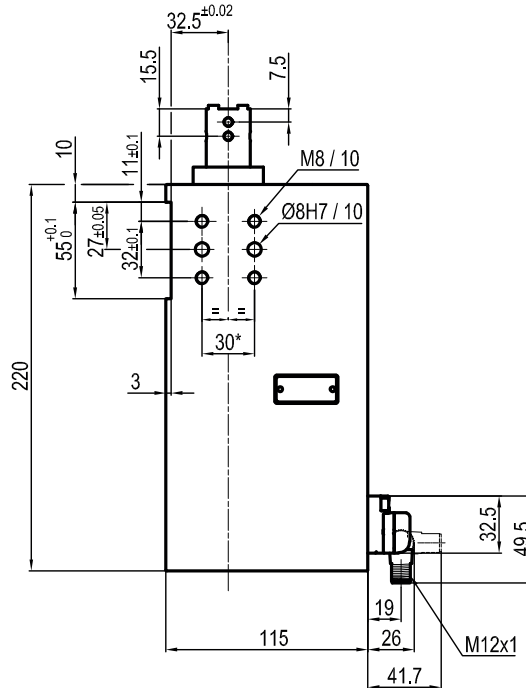
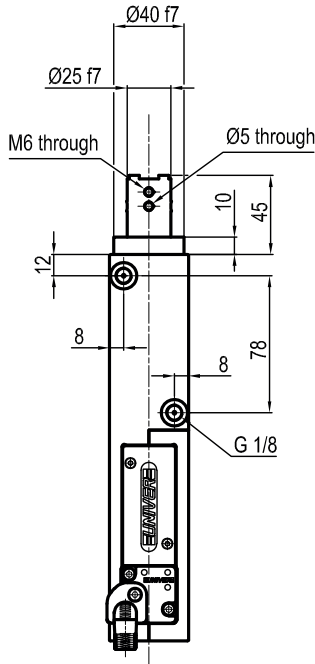
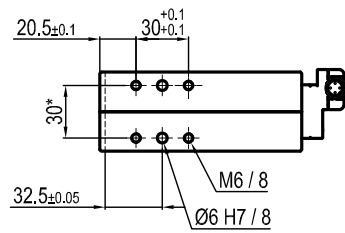
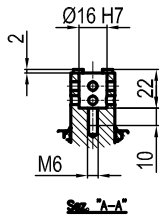
Min / Max Betriebsdruck: **0,4 / 0,6 MPa**
 Betriebstemperatur: **5° ÷ 45° C**
 Hub in mm: **40**
 Elektronischer Sensor mit M12 schwenkbarem Stecker
 (von 0° bis 90° orientierbar, in Schritten von 10°)
 Versorgungspannung: **10 ÷ 30Vdc**
 Schutzart: **IP65**

*: TOLERANZ ZWISCHEN STIFTBOHRUNGEN ± 0,02, GEWINDEBOHRUNGEN ± 0,1

Technische Änderungen vorbehalten

Rev. 02 07.06.21

ULZ40040CXK0



Durchmesser Ø	Min. Zugkraft 0,5 MPa	Max. Druckkraft 0,5 MPa	Max. Biegemoment 6 Nm	Max. Durchbiegungs- Moment 7,5 Nm	Gewicht
40 mm	200 N	3100 N	± 0,06°	± 0,03°	5,7 Kg

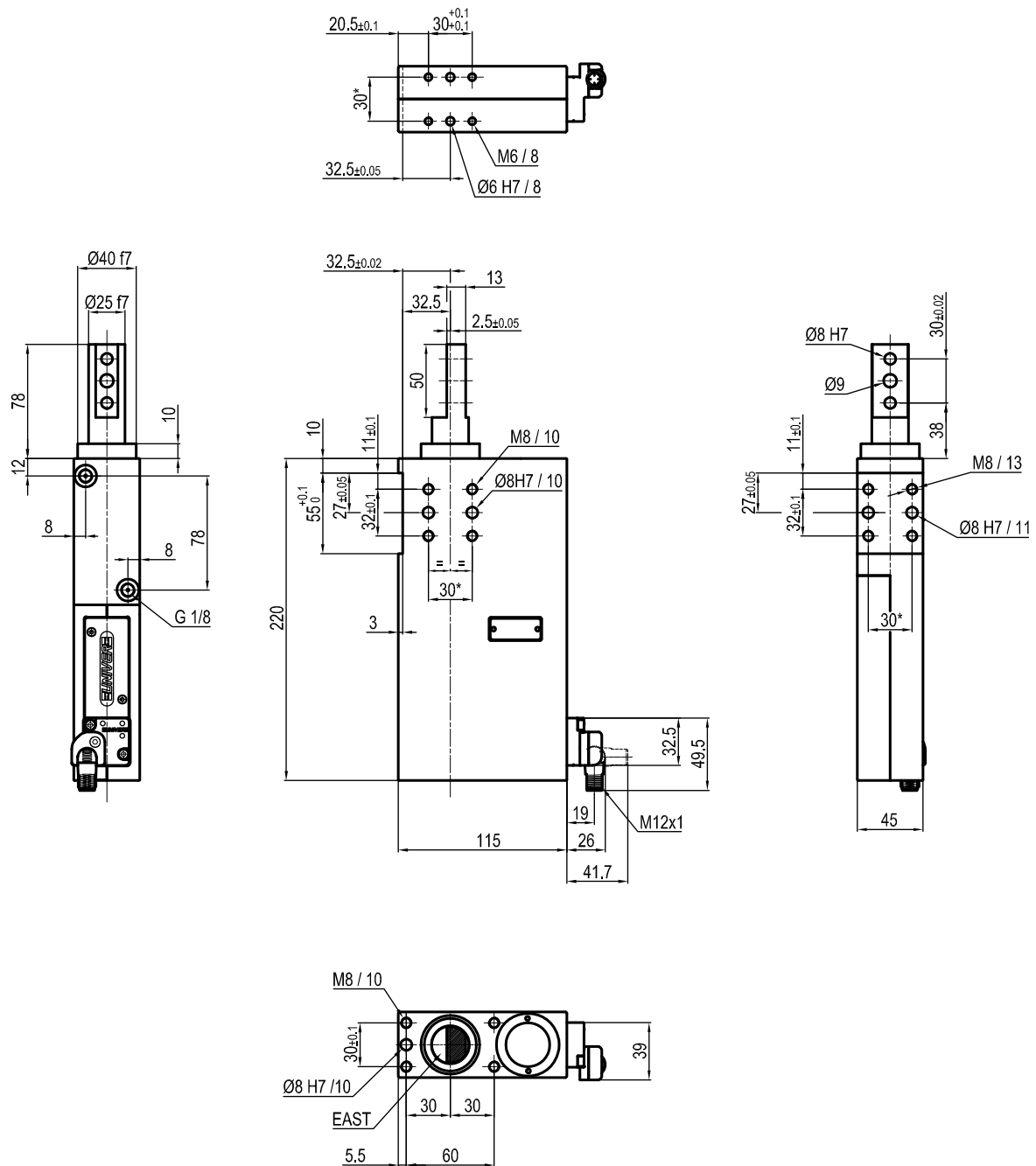
Min / Max Betriebsdruck: **0,4 / 0,6 MPa**
 Betriebstemperatur: **5°÷ 45° C**
 Hub in mm: **40**
 Elektronischer Sensor mit M12 schwenkbarem Stecker
 (von 0° bis 90° orientierbar, in Schritten von 10°)
 Versorgungsspannung: **10÷30Vdc**
 Schutzart: **IP65**

*: TOLERANZ ZWISCHEN STIFTBOHRUNGEN ± 0,02, GEWINDEBOHRUNGEN ± 0,1

Technische Änderungen vorbehalten

Rev. 02 07.06.21

ULZ40040D_K0



Durchmesser Ø	Min. Zugkraft 0,5 MPa	Max. Druckkraft 0,5 MPa	Max. Biegemoment 6 Nm	Max. Durchbiegungs- Moment 7,5 Nm	Gewicht
40 mm	200 N	3100 N	± 0,06°	± 0,03°	5,7 Kg

Min / Max Betriebsdruck: **0,4 / 0,6 MPa**
 Betriebstemperatur: **5° ÷ 45° C**
 Hub in mm: **40**
 Elektronischer Sensor mit M12 schwenkbarem Stecker
 (von 0° bis 90° orientierbar, in Schritten von 10°)
 Versorgungspannung: **10 ÷ 30Vdc**
 Schutzart: **IP65**

*: TOLERANZ ZWISCHEN STIFTBOHRUNGEN ± 0,02, GEWINDEBOHRUNGEN ± 0,1

Technische Änderungen vorbehalten