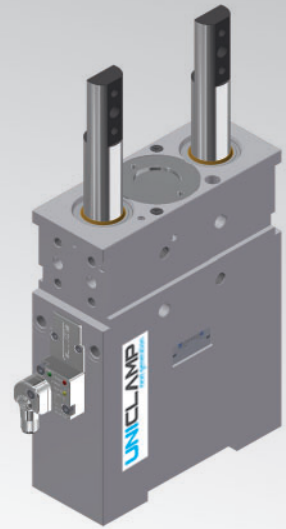


# ULT50

**UNICLAMP** Pneumatischer Stiftzieher,  
kniehebelverriegelt, orientierbare doppelte Stange



U	L	T	5	0	0	4	0	G	K	0
1	2	3	4		5	6	7			

<b>1</b> Serie	<b>2</b> Modell	<b>3</b> Größe
----------------	-----------------	----------------

UL = UNICLAMP Stiftzieher

T = Pneumatisch, kniehebelverriegelt,  
orientierbare doppelte Stange

50 = Ø 50 mm

<b>4</b> Hub	<b>5</b> Stangenausführungen	<b>6</b> Sensor
--------------	------------------------------	-----------------

040 = 40 mm

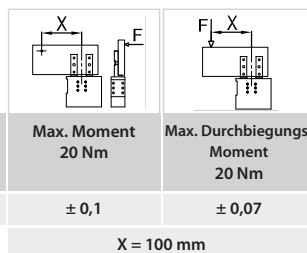
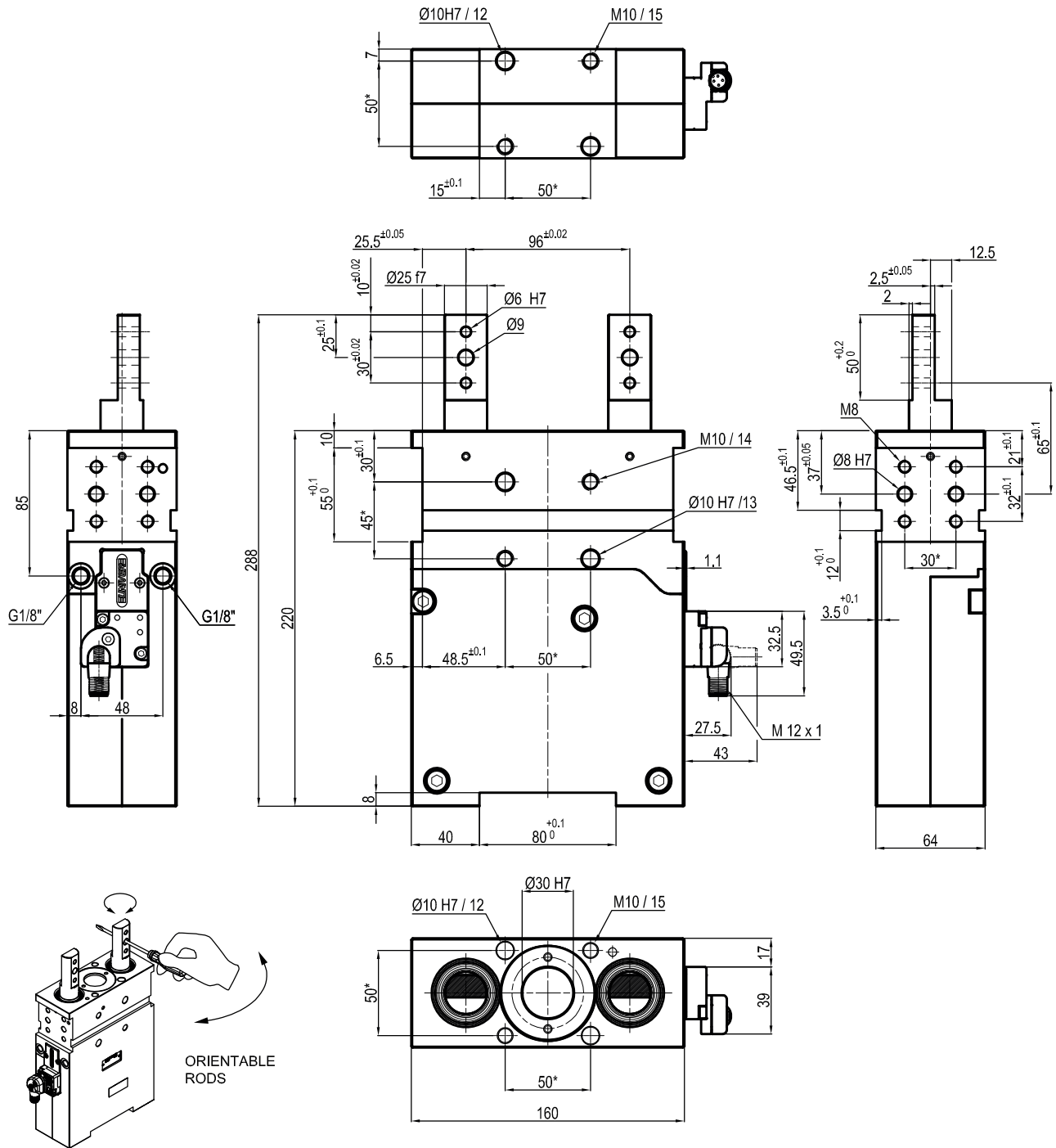
A = Stange für außermittig  
gelagerte Zentrierstifte  
G = Stange für außermittig  
gelagerte Zentrierstifte  
(Anschraubfläche mittig)

N = Ohne Sensor (mit Abdeckplatte)  
K = PNP Elektronischer Sensor (optisch)  
(DF-K)

<b>7</b> Produkt Revision
---------------------------

von UNIVER vergeben

## ULT50040AK0



Durchmesser Ø	Max. Zugkraft 0,5 MPa	Max. Druckkraft 0,5 MPa	Max. Moment 20 Nm	Max. Durchbiegungs- Moment 20 Nm	Gewicht
50 mm	500 N	7150 N	± 0,1	± 0,07	7,3 Kg

X = 100 mm

 Min / Max Betriebsdruck: **0,4 / 0,6 MPa**

 Betriebstemperatur: **5° ± 45° C**

 Hub in mm: **40 mm**

Elektronischer 24 Vdc Sensor mit M12 schwenkbarem Stecker (von 0° bis 90° orientierbar, in Schritten von 10°)

 Versorgungsspannung: **10 ± 30 Vdc**

 Schutzart: **IP65**

Beidseitige pneumatische Anschlüsse

Max. seitliche Belastung: 400 N

Max. Durchbiegung: 0,1 mm, mit 40 mm Hub und max Belastung

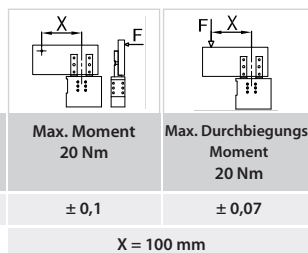
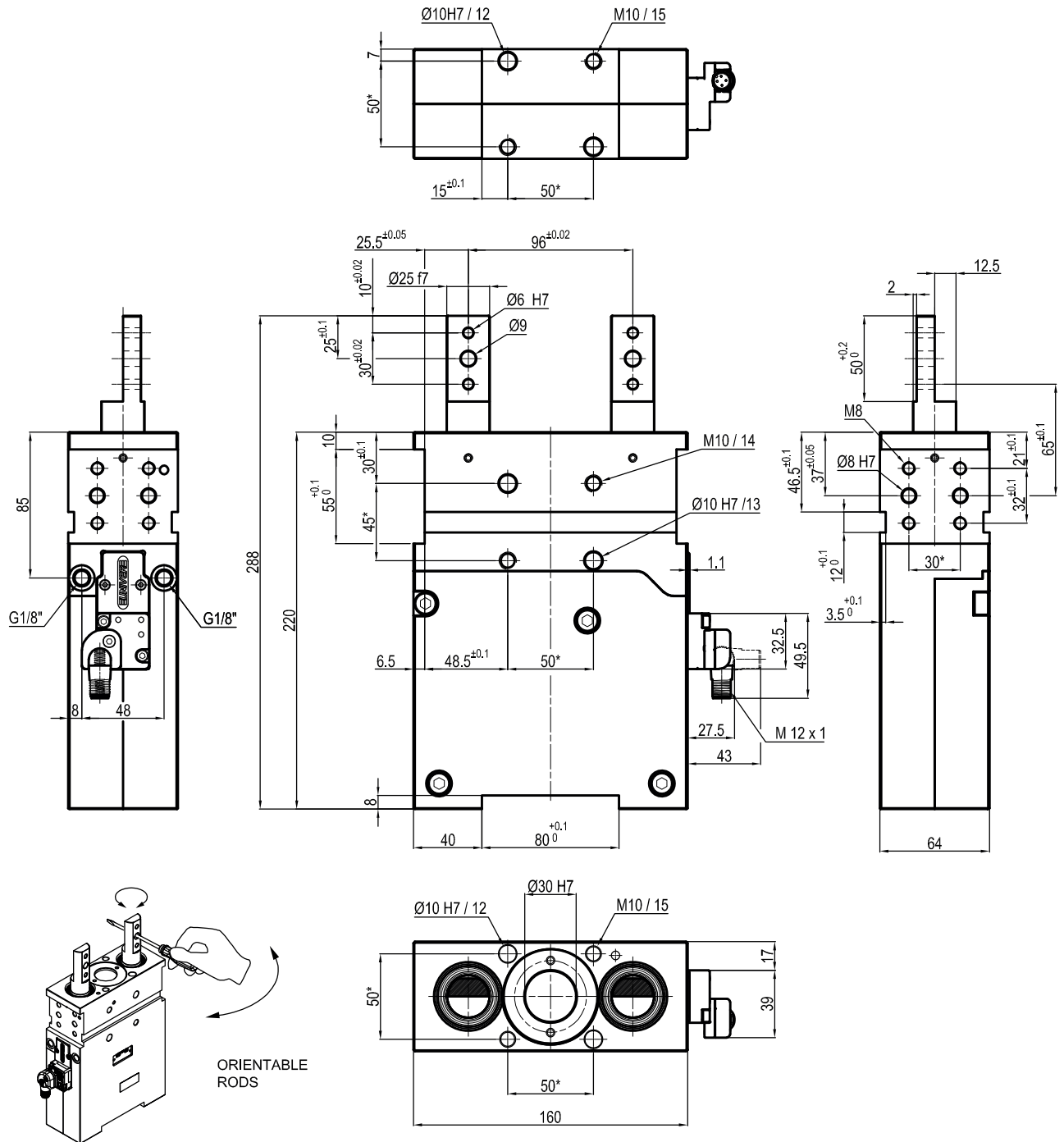
Max. Offset: 200 mm vom Mittelpunkt

\*: TOLERANZ ZWISCHEN STIFTBOHRUNGEN ± 0,02, GEWINDEBOHRUNGEN ± 0,1

\*\*: MAX DRUCKKRAFT BEI DER ENDLAGE

Technische Änderungen vorbehalten

## ULT50040GK0



Durchmesser Ø	Max. Zugkraft 0,5 MPa	Max. Druckkraft 0,5 MPa	Max. Moment 20 Nm	Max. Durchbiegungs- Moment 20 Nm	Gewicht
50 mm	500 N	7150 N	± 0,1	± 0,07	7,3 Kg

X = 100 mm

 Min / Max Betriebsdruck: **0,4 / 0,6 MPa**

 Betriebstemperatur: **5°÷ 45° C**

 Hub in mm: **40 mm**

Elektronischer 24 Vdc Sensor mit M12 schwenkbarem

Stecker (von 0° bis 90° orientierbar, in Schritten von 10°)

 Versorgungsspannung: **10÷30Vdc**

 Schutzart: **IP65**

Beidseitige pneumatische Anschlüsse

Max. seitliche Belastung: 400 N

Max. Durchbiegung: 0,1 mm, mit 40 mm Hub und max Belastung

Max. Offset: 200 mm vom Mittelpunkt

\*: TOLERANZ ZWISCHEN STIFTBOHRUNGEN ± 0,02, GEWINDEBOHRUNGEN ± 0,1

\*\*: MAX DRUCKKRAFT BEI DER ENDLAGE

Technische Änderungen vorbehalten