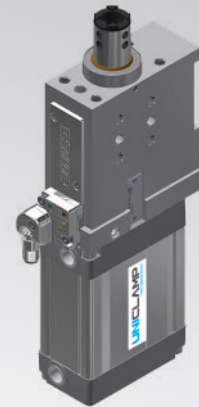






# ULP63

**UNICLAMP** Pneumatischer Stiftzieher,  
einfache Stange, innere Doppelführung



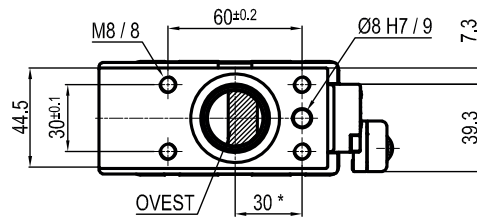
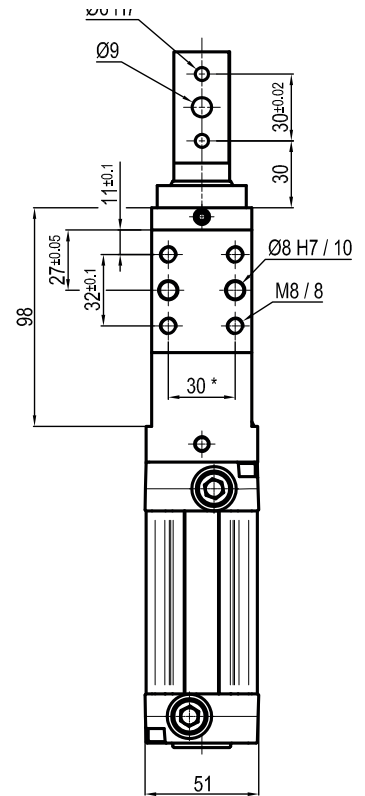
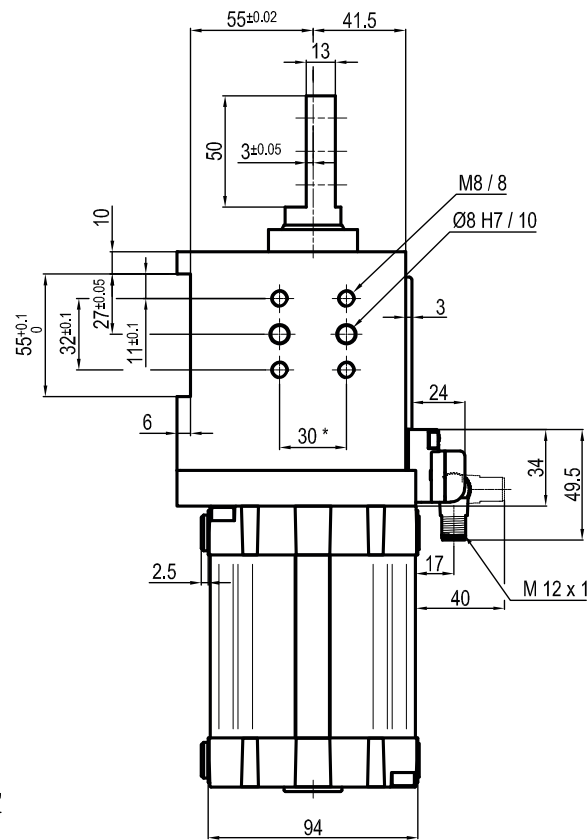
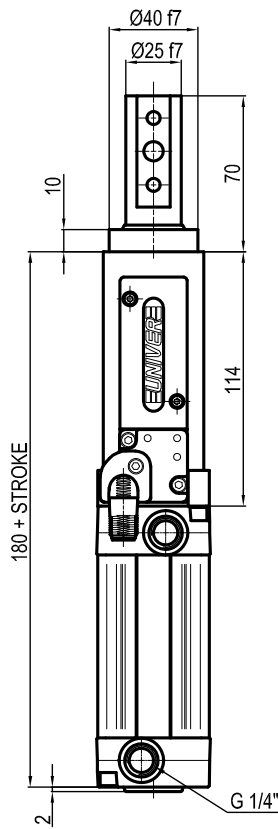
U	L	P	6	3	0	4	0	C	X	K	0
1	2	3	4		5	6	7	8			

1 Serie	2 Modell	3 Größe	4 Hub
UL = UNICLAMP Stiftzieher	P = Pneumatisch, einfache Stange innere Doppelführung	63 = Ø 63 mm	015 = 15 mm    060 = 60 mm 025 = 25 mm 040 = 40 mm 050 = 50 mm

5 Stangenausführungen	6 Stangen-Orientierung	7 Sensor
<p><b>A</b> = Stange für außermittig gelagerte Zentrierstifte</p> <p><b>B</b> = Stange mit Profilstück</p> <p><b>C</b> = Stange mit Kreuznut, Innendurchmesser 16 mm</p> <p><b>D</b> = Stange für außermittig gelagerte Zentrierstifte mit vergrößerten Stiftbohrungen</p> <p><b>E</b> = Stange mit Kreuznut, Innendurchmesser 10 mm</p> <p><b>F</b> = Stange für seitliche Befestigung</p> <p><b>H</b> = Stange mit flachem Endstück, Innendurchmesser 10 mm</p> <p><b>I</b> = Stange mit flachem Endstück, Innendurchmesser 12 mm</p> <p><b>L</b> = Stange mit Innendurchmesser 12 mm kompatibel mit CNOMO Standard</p> <p><b>M</b> = Stange mit Innendurchmesser 20 mm kompatibel mit CNOMO Standard</p>	<p><b>X</b> = Symmetrisch</p> <p><b>E*</b> = Ost </p> <p><b>O*</b> = West </p> <p><b>N*</b> = Nord </p> <p><b>S*</b> = Süd </p> <p><b>*Nur bei A und D Stangenausführungen</b></p>	<p><b>D</b> = Pneumatischer Sensor</p> <p><b>N</b> = Ohne Sensor (mit Abdeckplatte)</p> <p><b>K</b> = PNP Elektronischer Sensor (optisch) (DF-K)</p>

8 Produkt Revision
von UNIVER vergeben

## ULP63\_\_A\_K0



Durchmesser Ø	Max. Zugkraft 0,5 MPa	Max. Druckkraft 0,5 MPa	Max. Moment 6 Nm	Max. Durchbiegungs- Moment 5,5 Nm	Gewicht
63 mm	1430 N	1530 N	± 0,06°	± 0,03°	3,4 Kg

 Min / Max Betriebsdruck: **0,4 / 0,6 MPa**

 Betriebstemperatur: **5°± 45° C**

 Hübe in mm: **15 - 25 - 40 - 50 - 60**

 Elektronischer Sensor mit M12 schwenkbarem Stecker  
 (von 0° bis 90° orientierbar, in Schritten von 10°)

 Versorgungsspannung: **10±30Vdc**

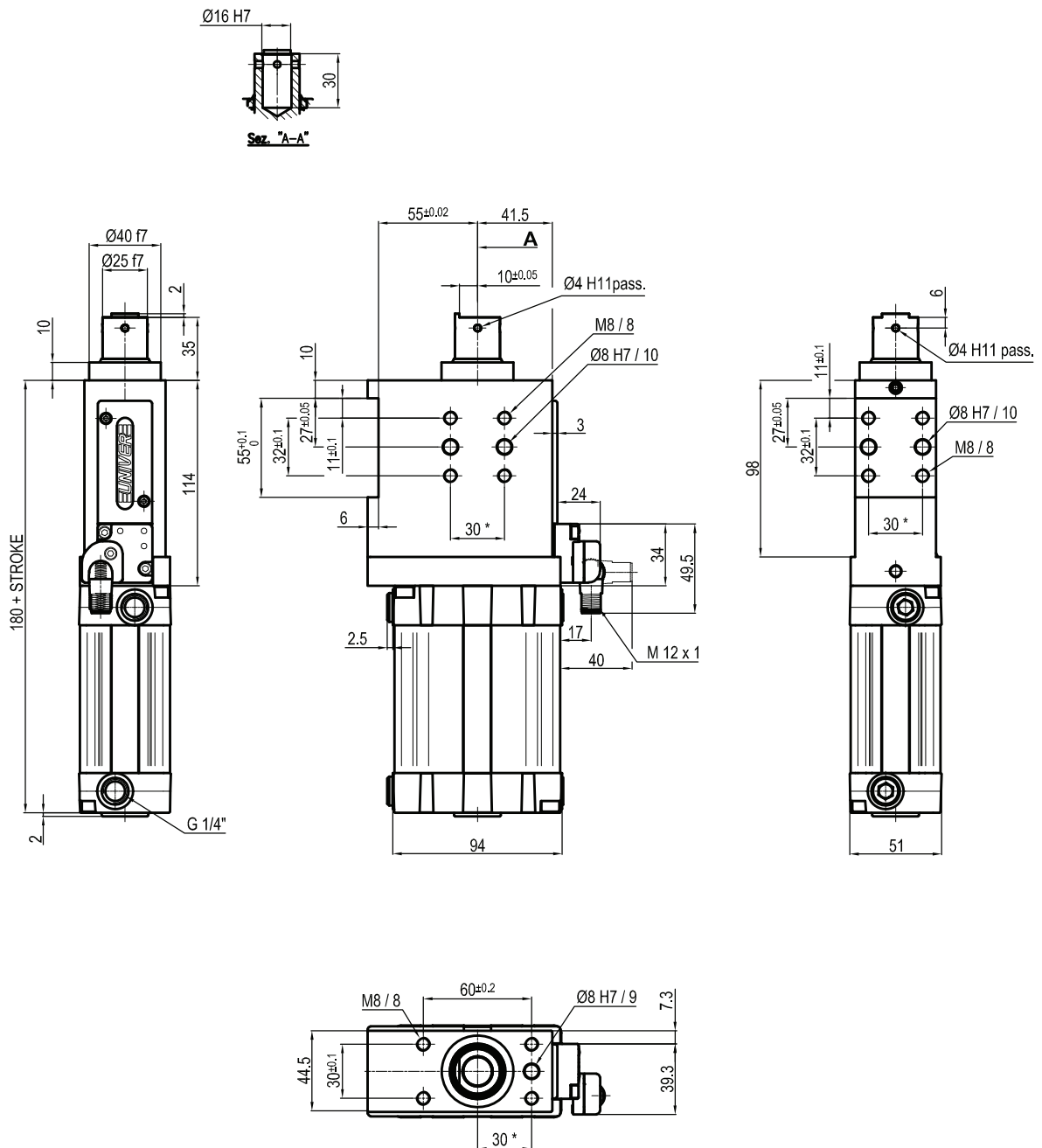
 Schutzart: **IP65**

Beidseitige pneumatische Anschlüsse

\*: TOLERANZ ZWISCHEN STIFTBOHRUNGEN ± 0,02, GEWINDEBOHRUNGEN ± 0,1

Technische Änderungen vorbehalten

## ULP63\_\_BXK0



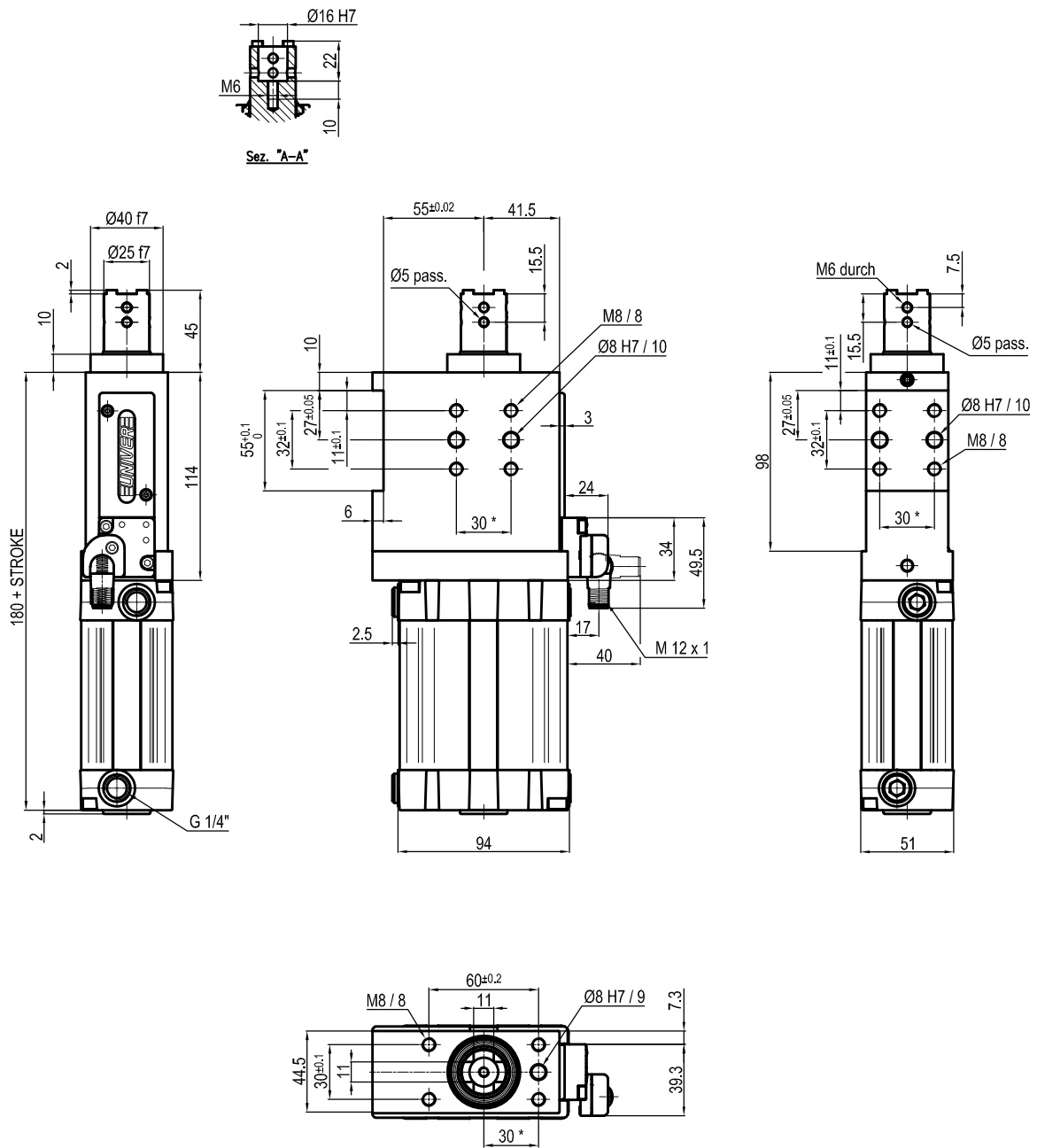
Durchmesser Ø	Max. Zugkraft 0,5 MPa	Max. Druckkraft 0,5 MPa	Max. Moment 6 Nm	Max. Durchbiegungs- Moment 5,5 Nm	Gewicht
63 mm	1430 N	1530 N	± 0,06°	± 0,03°	3,4 Kg

\* : TOLERANZ ZWISCHEN STIFTBOHRUNGEN ± 0,02 , GEWINDEBOHRUNGEN ± 0,1

Min / Max Betriebsdruck: **0,4 / 0,6 MPa**  
 Betriebstemperatur: **5°± 45° C**  
 Hübe in mm: **15 - 25 - 40 - 50 - 60**  
 Elektronischer Sensor mit M12 schwenkbarem Stecker  
 (von 0° bis 90° orientierbar, in Schritten von 10°)  
 Versorgungsspannung: **10±30Vdc**  
 Schutzart: **IP65**  
 Beidseitige pneumatische Anschlüsse

Technische Änderungen vorbehalten

## ULP63\_\_CXK0



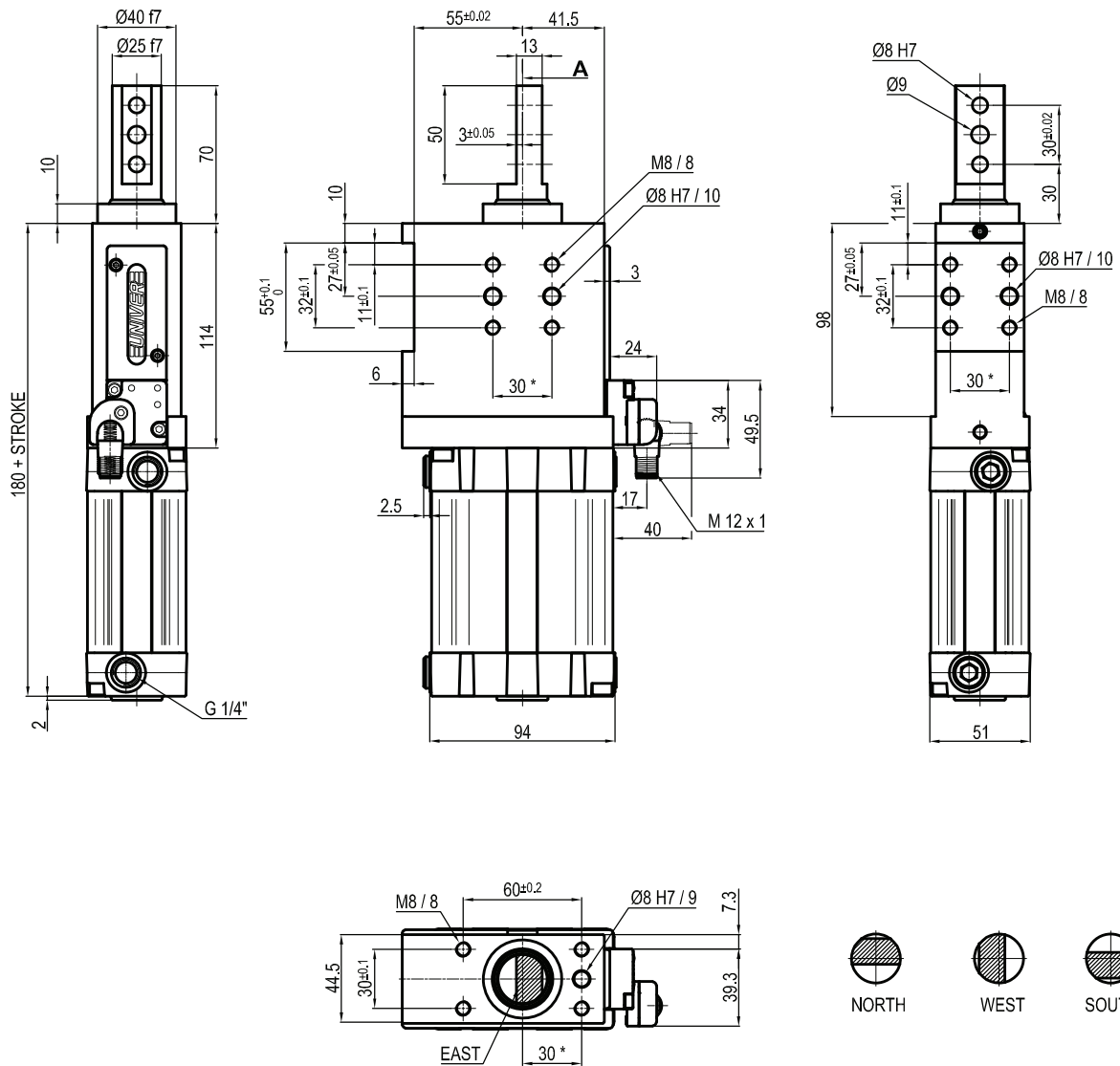
Durchmesser Ø	Max. Zugkraft 0,5 MPa	Max. Druckkraft 0,5 MPa	Max. Moment 6 Nm	Max. Durchbiegungs- Moment 5,5 Nm	Gewicht
63 mm	1430 N	1530 N	± 0,06°	± 0,03°	3,4 Kg

\* : TOLERANZ ZWISCHEN STIFTBOHRUNGEN ± 0,02 , GEWINDEBOHRUNGEN ± 0,1

Min / Max Betriebsdruck: **0,4 / 0,6 MPa**  
 Betriebstemperatur: **5°± 45° C**  
 Hübe in mm: **15 - 25 - 40 - 50 - 60**  
 Elektronischer Sensor mit M12 schwenkbarem Stecker  
 (von 0° bis 90° orientierbar, in Schritten von 10°)  
 Versorgungsspannung: **10±30Vdc**  
 Schutzart: **IP65**  
 Beidseitige pneumatische Anschlüsse

Technische Änderungen vorbehalten

## ULP63\_\_D\_K0



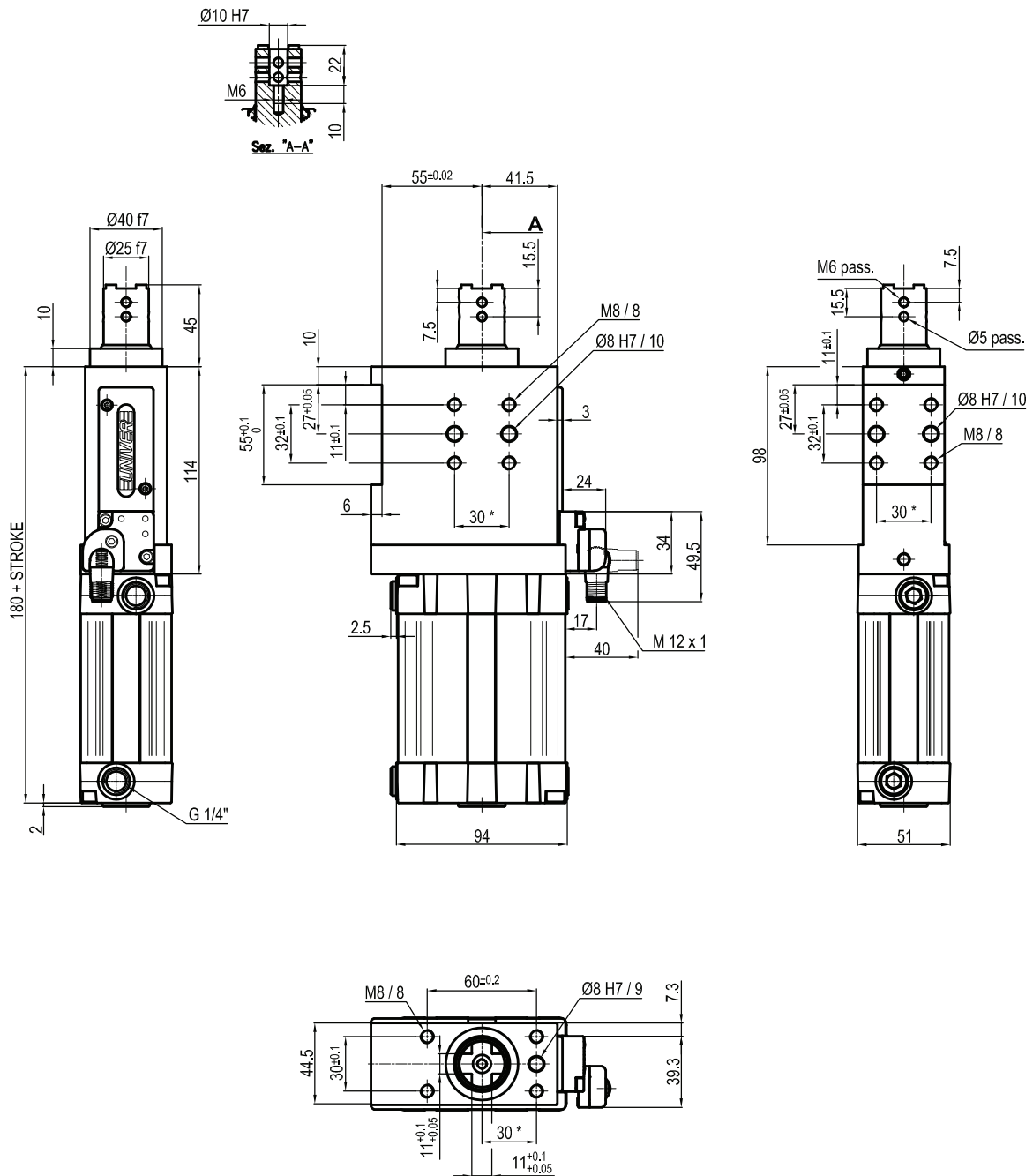
Durchmesser Ø	Max. Zugkraft 0,5 MPa	Max. Druckkraft 0,5 MPa	Max. Moment 6 Nm	Max. Durchbiegungs- Moment 5,5 Nm	Gewicht
63 mm	1430 N	1530 N	± 0,06°	± 0,03°	3,4 Kg

Min / Max Betriebsdruck: **0,4 / 0,6 MPa**  
 Betriebstemperatur: **5°± 45° C**  
 Hübe in mm: **15 - 25 - 40 - 50 - 60**  
 Elektronischer Sensor mit M12 schwenkbarem Stecker  
 (von 0° bis 90° orientierbar, in Schritten von 10°)  
 Versorgungsspannung: **10±30Vdc**  
 Schutzart: **IP65**  
 Beidseitige pneumatische Anschlüsse

\* : TOLERANZ ZWISCHEN STIFTBOHRUNGEN ± 0,02 , GEWINDEBOHRUNGEN ± 0,1

Technische Änderungen vorbehalten

## ULP63\_\_EXK0



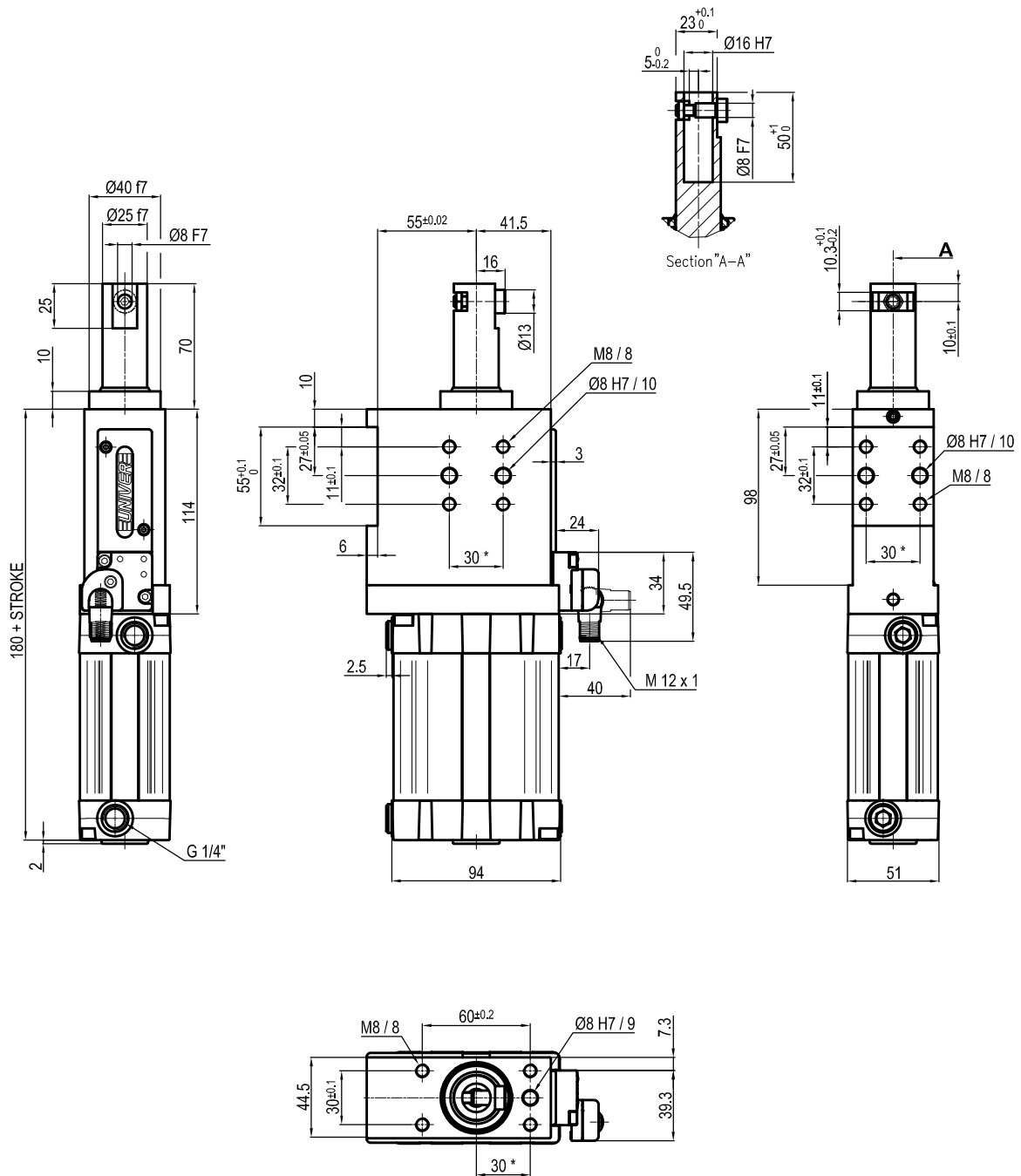
Durchmesser Ø	Max. Zugkraft 0,5 MPa	Max. Druckkraft 0,5 MPa	Max. Moment 6 Nm	Max. Durchbiegungs- Moment 5,5 Nm	Gewicht
63 mm	1430 N	1530 N	± 0,06°	± 0,03°	3,4 Kg

Min / Max Betriebsdruck: **0,4 / 0,6 MPa**  
 Betriebstemperatur: **5°± 45° C**  
 Hübe in mm: **15 - 25 - 40 - 50 - 60**  
 Elektronischer Sensor mit M12 schwenkbarem Stecker  
 (von 0° bis 90° orientierbar, in Schritten von 10°)  
 Versorgungsspannung: **10±30Vdc**  
 Schutzart: **IP65**  
 Beidseitige pneumatische Anschlüsse

\* : TOLERANZ ZWISCHEN STIFTBOHRUNGEN ± 0,02 , GEWINDEBOHRUNGEN ± 0,1

Technische Änderungen vorbehalten

## ULP63\_\_FXK0



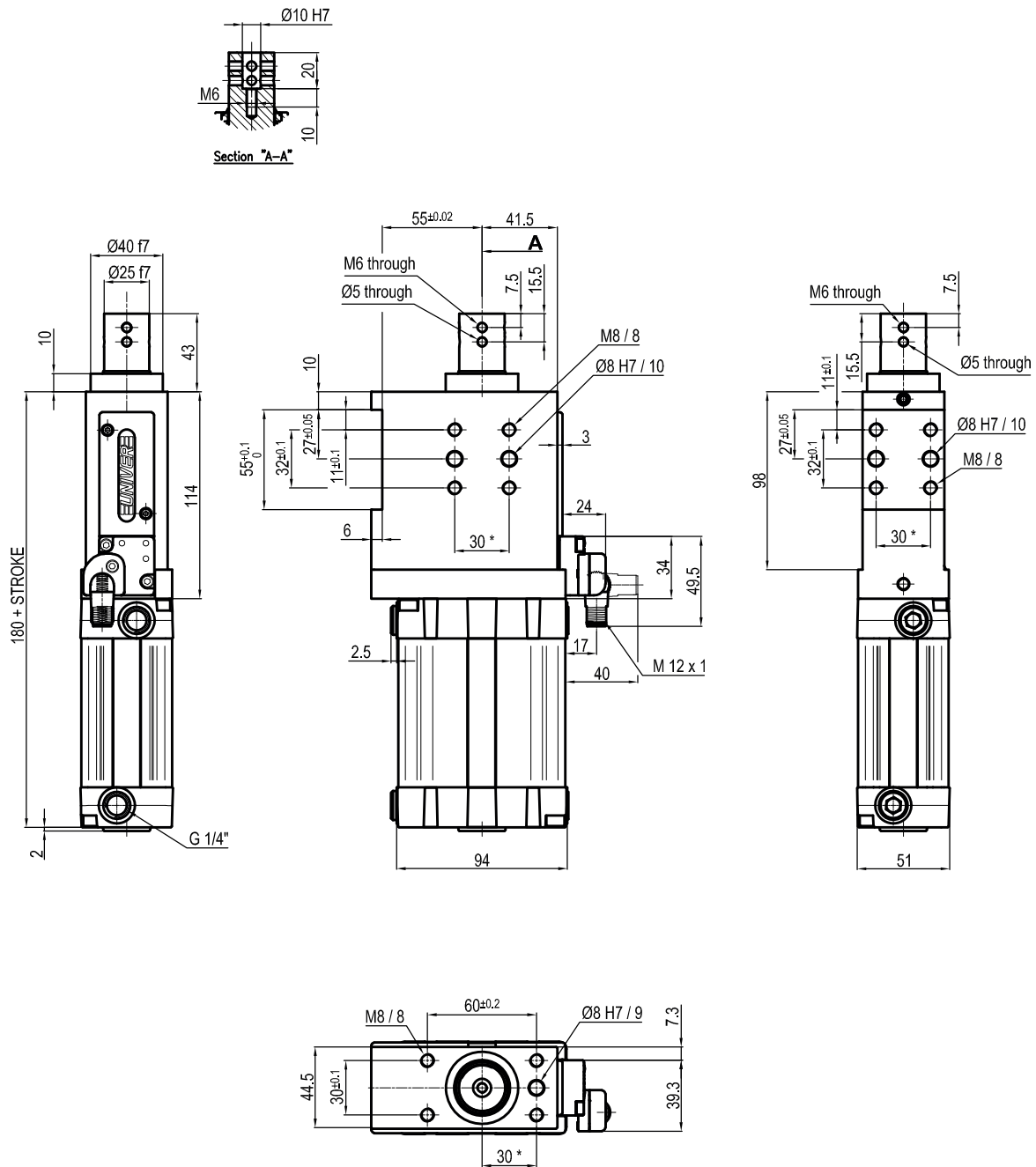
Durchmesser Ø	Max. Zugkraft 0,5 MPa	Max. Druckkraft 0,5 MPa	Max. Moment 6 Nm	Max. Durchbiegungs- Moment 5,5 Nm	Gewicht
63 mm	1430 N	1530 N	± 0,06°	± 0,03°	3,4 Kg

Min / Max Betriebsdruck: **0,4 / 0,6 MPa**  
 Betriebstemperatur: **5°± 45° C**  
 Hübe in mm: **15 - 25 - 40 - 50 - 60**  
 Elektronischer Sensor mit M12 schwenkbarem Stecker  
 (von 0° bis 90° orientierbar, in Schritten von 10°)  
 Versorgungsspannung: **10±30Vdc**  
 Schutzart: **IP65**  
 Beidseitige pneumatische Anschlüsse

\* : TOLERANZ ZWISCHEN STIFTBOHRUNGEN ± 0,02 , GEWINDEBOHRUNGEN ± 0,1

Technische Änderungen vorbehalten

## ULP63\_\_HXK0



Durchmesser Ø	Max. Zugkraft 0,5 MPa	Max. Druckkraft 0,5 MPa	Max. Moment 6 Nm	Max. Durchbiegungs- Moment 5,5 Nm	Gewicht
63 mm	1430 N	1530 N	± 0,06°	± 0,03°	3,4 Kg

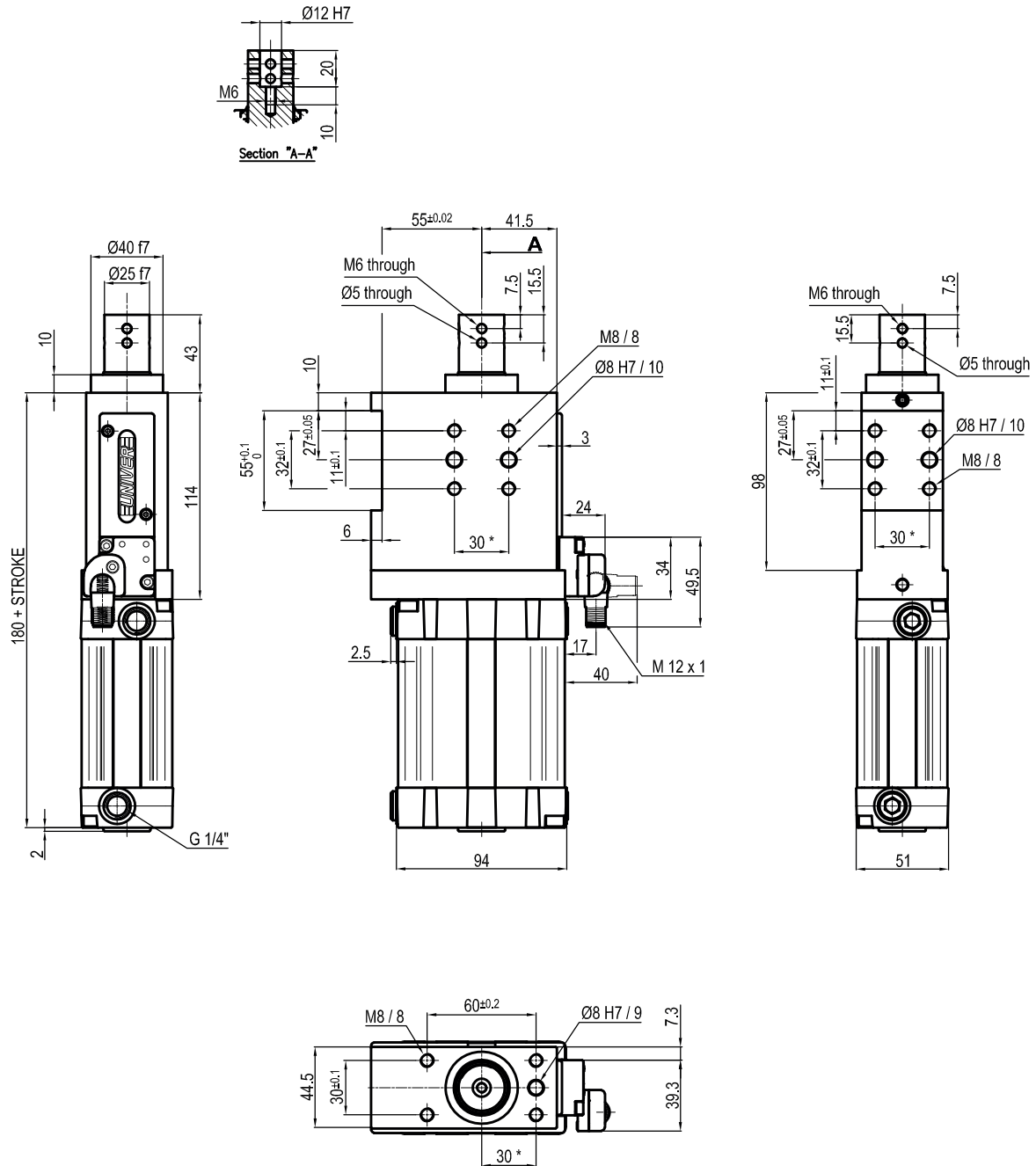
Min / Max Betriebsdruck: **0,4 / 0,6 MPa**  
 Betriebstemperatur: **5°± 45° C**  
 Hübe in mm: **15 - 25 - 40 - 50 - 60**  
 Elektronischer Sensor mit M12 schwenkbarem Stecker  
 (von 0° bis 90° orientierbar, in Schritten von 10°)  
 Versorgungsspannung: **10±30Vdc**  
 Schutzart: **IP65**  
 Beidseitige pneumatische Anschlüsse

\* : TOLERANZ ZWISCHEN STIFTBOHRUNGEN ± 0,02 , GEWINDEBOHRUNGEN ± 0,1

Technische Änderungen vorbehalten



## ULP63\_\_IXK0



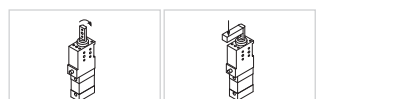
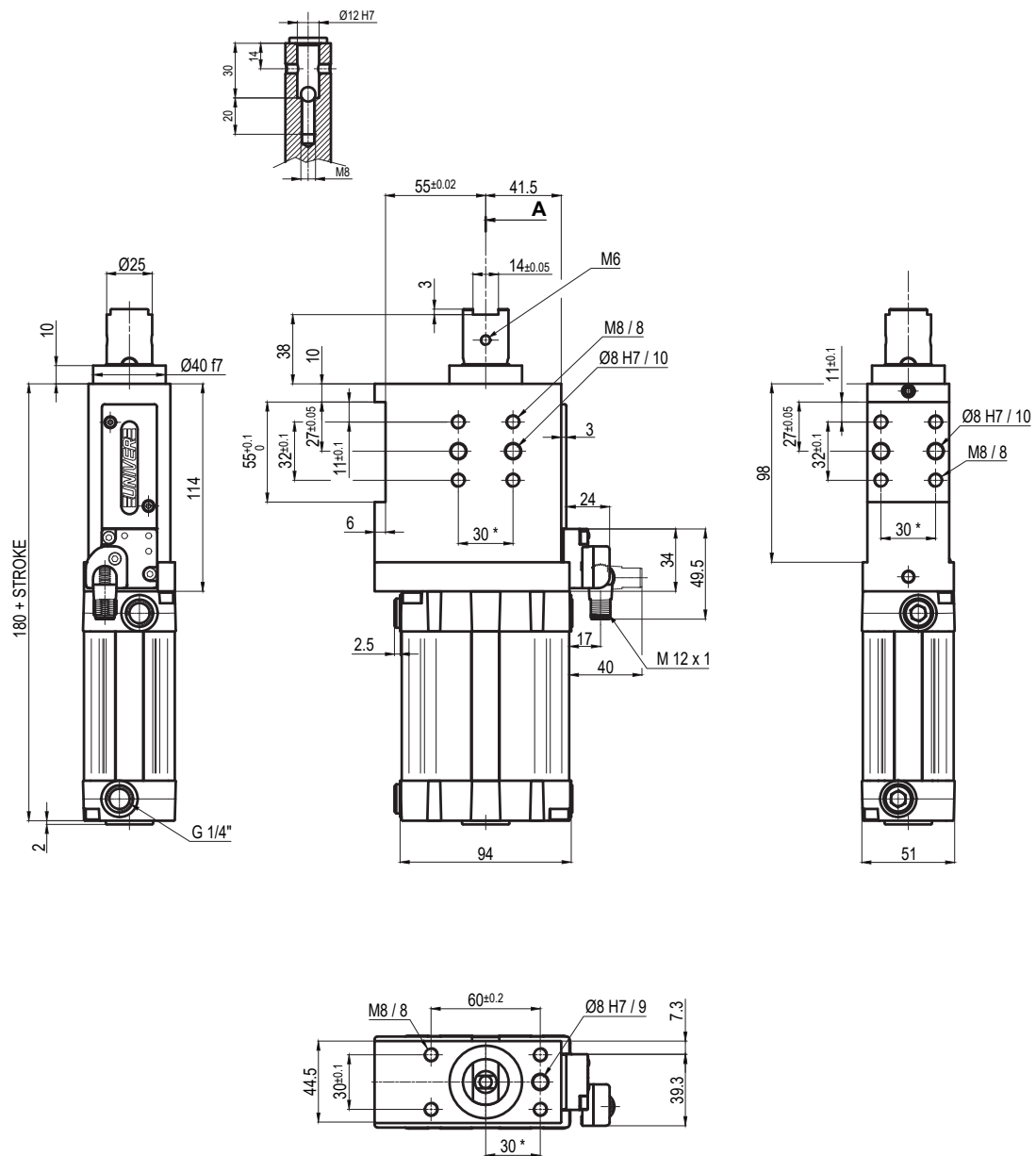
Durchmesser Ø	Max. Zugkraft 0,5 MPa	Max. Druckkraft 0,5 MPa	Max. Moment 6 Nm	Max. Durchbiegungs- Moment 5,5 Nm	Gewicht
63 mm	1430 N	1530 N	± 0,06°	± 0,03°	3,4 Kg

\* : TOLERANZ ZWISCHEN STIFTBOHRUNGEN ± 0,02 , GEWINDEBOHRUNGEN ± 0,1

Min / Max Betriebsdruck: **0,4 / 0,6 MPa**  
 Betriebstemperatur: **5°± 45° C**  
 Hübe in mm: **15 - 25 - 40 - 50 - 60**  
 Elektronischer Sensor mit M12 schwenkbarem Stecker  
 (von 0° bis 90° orientierbar, in Schritten von 10°)  
 Versorgungsspannung: **10±30Vdc**  
 Schutzart: **IP65**  
 Beidseitige pneumatische Anschlüsse

Technische Änderungen vorbehalten

## ULP63\_\_LXK0



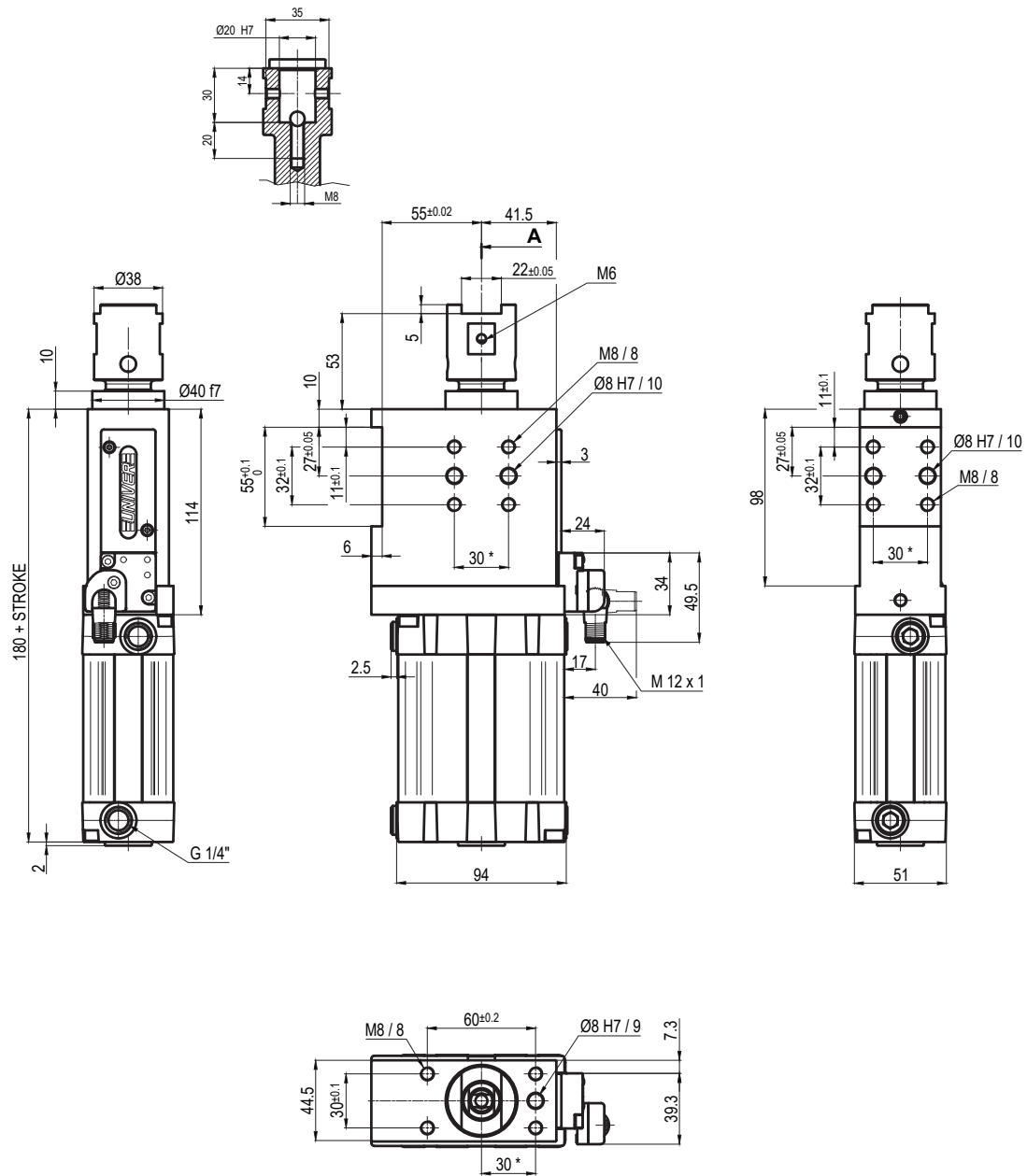
Durchmesser Ø	Max. Zugkraft 0,5 MPa	Max. Druckkraft 0,5 MPa	Max. Moment 6 Nm	Max. Durchbiegungs- Moment 5,5 Nm	Gewicht
63 mm	1430 N	1530 N	± 0,06°	± 0,03°	3,4 Kg

Min / Max Betriebsdruck: **0,4 / 0,6 MPa**  
 Betriebstemperatur: **5°± 45° C**  
 Hübe in mm: **15 - 25 - 40 - 50 - 60**  
 Elektronischer Sensor mit M12 schwenkbarem Stecker  
 (von 0° bis 90° orientierbar, in Schritten von 10°)  
 Versorgungsspannung: **10±30Vdc**  
 Schutzart: **IP65**  
 Beidseitige pneumatische Anschlüsse

\* : TOLERANZ ZWISCHEN STIFTBOHRUNGEN ± 0,02 , GEWINDEBOHRUNGEN ± 0,1

Technische Änderungen vorbehalten

## ULP63\_\_MXK0



Durchmesser Ø	Max. Zugkraft 0,5 MPa	Max. Druckkraft 0,5 MPa	Max. Moment 6 Nm	Max. Durchbiegungs- Moment 5,5 Nm	Gewicht
63 mm	1430 N	1530 N	± 0,06°	± 0,03°	3,4 Kg

Min / Max Betriebsdruck: **0,4 / 0,6 MPa**  
 Betriebstemperatur: **5°± 45° C**  
 Hübe in mm: **15 - 25 - 40 - 50 - 60**  
 Elektronischer Sensor mit M12 schwenkbarem Stecker  
 (von 0° bis 90° orientierbar, in Schritten von 10°)  
 Versorgungsspannung: **10±30Vdc**  
 Schutzart: **IP65**  
 Beidseitige pneumatische Anschlüsse

\* : TOLERANZ ZWISCHEN STIFTBOHRUNGEN ± 0,02 , GEWINDEBOHRUNGEN ± 0,1

Technische Änderungen vorbehalten