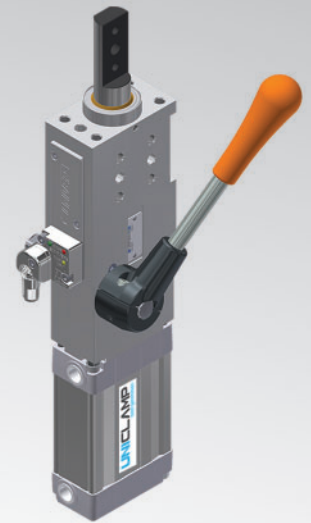


ULM50

Pneumatischer Stiftzieher mit Handhebel,
einfache Stange **UNICLAMP**



U	L	M	5	0	0	4	0	C	X	K	0
1	2	3	4				5	6	7	8	

1 Serie	2 Modell	3 Größe
----------------	-----------------	----------------

UL = UNICLAMP Stiftzieher

M = Mit Handhebel,
einfache Stange

50 = Ø 50 mm

4 Hub	5 Stangenausführungen	6 Stangen-Orientierung
--------------	------------------------------	-------------------------------

- 015 = 15 mm
- 025 = 25 mm
- 040 = 40 mm
- 050 = 50 mm
- 060 = 60 mm

- A = Stange für außermittig gelagerte Zentrierstifte
- B = Stange mit Profilstück
- C = Stange mit Kreuznut, Innendurchmesser 16 mm
- D = Stange für außermittig gelagerte Zentrierstifte mit vergrößerten Stiftbohrungen
- E = Stange mit Kreuznut, Innendurchmesser 10 mm
- F = Stange für seitliche Befestigung
- H = Stange mit flachem Endstück, Innendurchmesser 10 mm
- I = Stange mit flachem Endstück, Innendurchmesser 12 mm
- L = Stange mit Innendurchmesser 12 mm kompatibel mit CNOMO Standard
- M = Stange mit Innendurchmesser 20 mm kompatibel mit CNOMO Standard

X = Symmetrisch

E* = Ost



O* = West



N* = Nord



S* = Süd



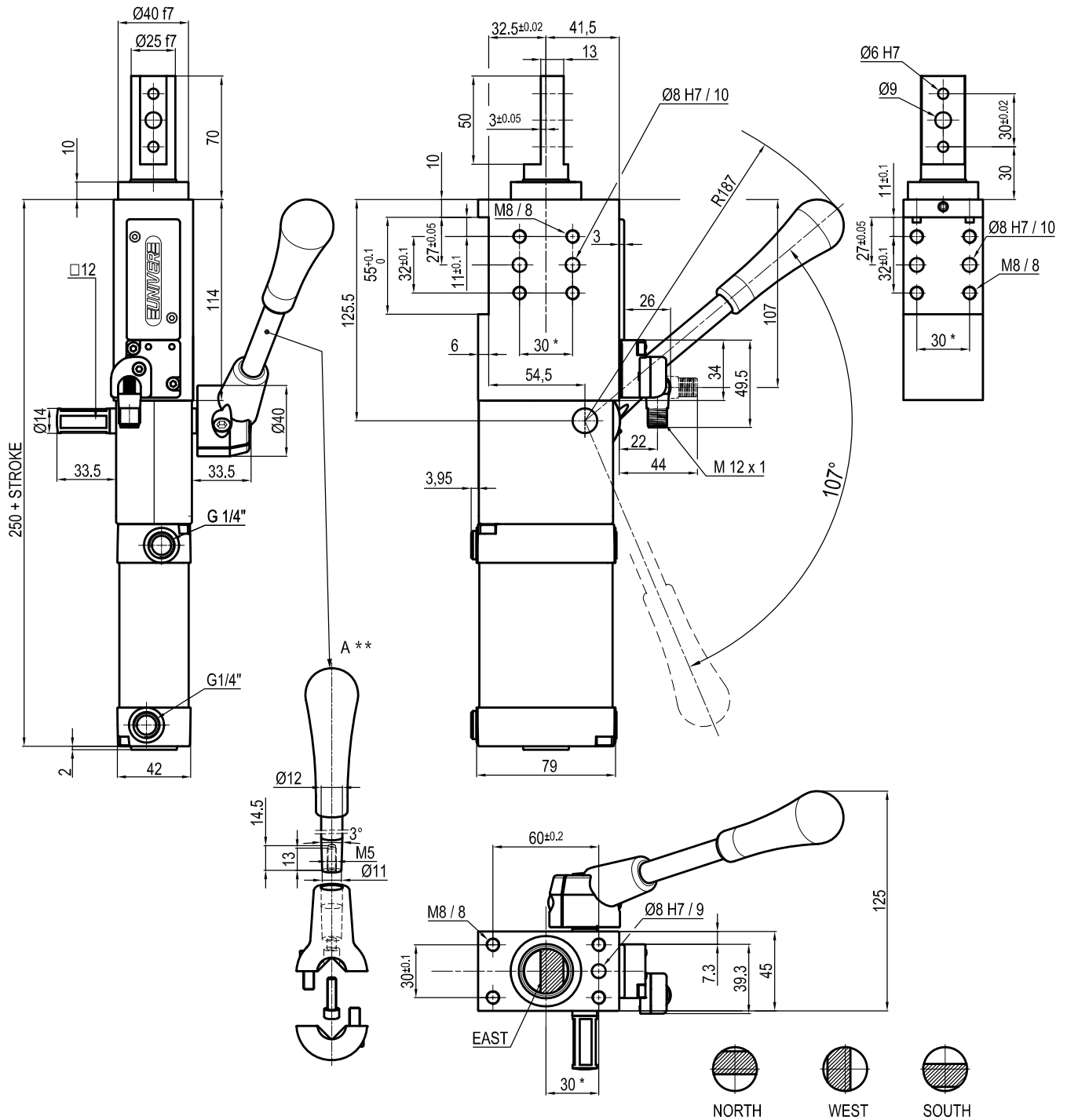
*Nur bei A und D Stangenausführungen

7 Sensor	8 Produkt Revision
-----------------	---------------------------

- N = Ohne Sensor (mit Abdeckplatte)
- D = Pneumatischer Sensor
- K = PNP Elektronischer Sensor (optisch) (DF-K)

Von UNIVER angefertigt

ULM50 __ _A_K0



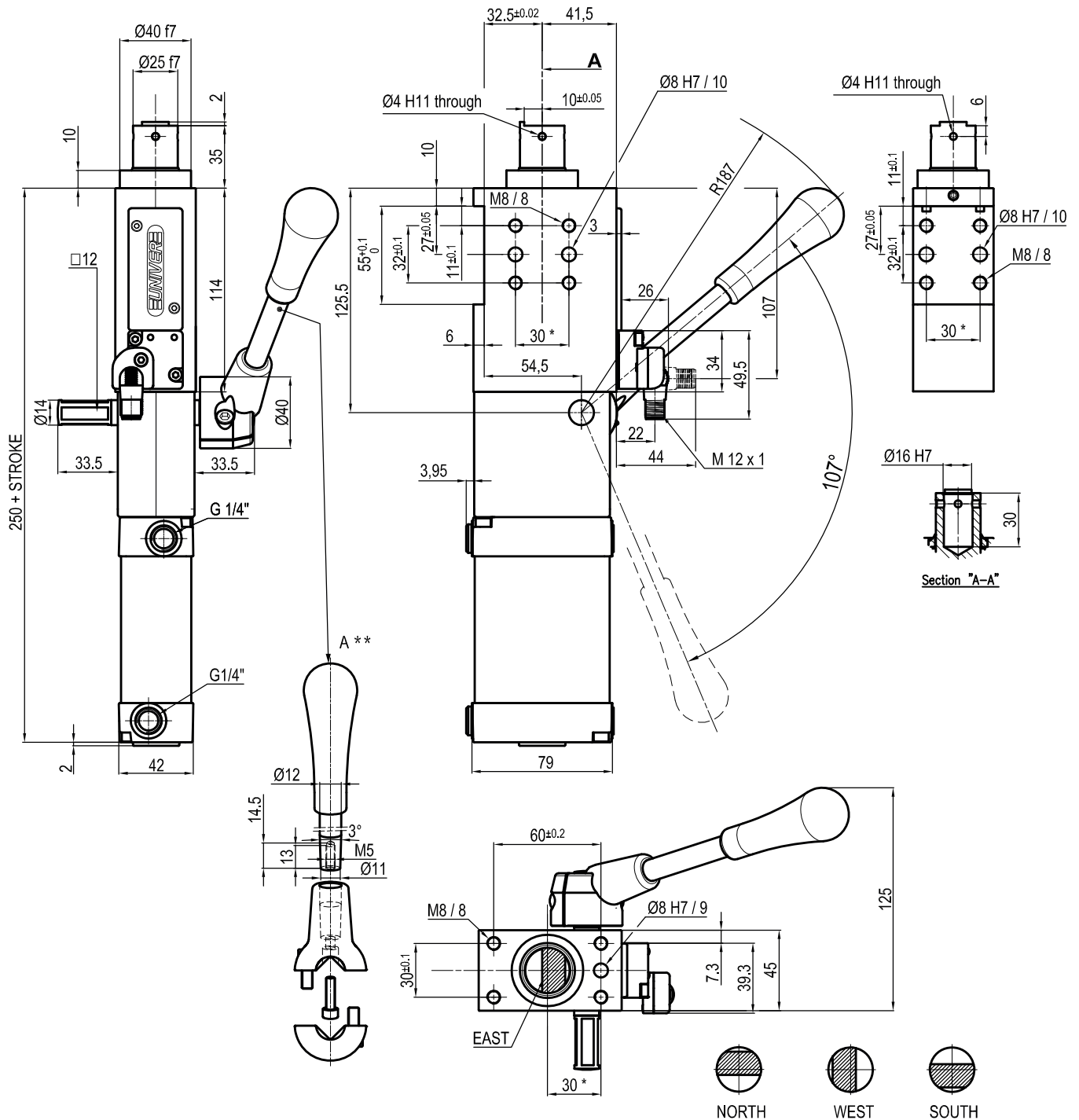
Durchmesser Ø	Max. Zugkraft 0,5 MPa	Max. Druckkraft 0,5 MPa	Max. Moment 6 Nm	Max. Durchbiegungs- Moment 7,5 Nm	Gewicht
50 mm	560 N	615 N	± 0,06°	± 0,03°	3,4 Kg

Min / Max Betriebsdruck: **0,4 / 0,6 MPa**
 Betriebstemperatur: **5°± 45° C**
 Hübe in mm: **15 - 25 - 40 - 50 - 60**
 Mit Handhebel
 Elektronischer Sensor mit M12 schwenkbarem Stecker
 (von 0° bis 90° orientierbar, in Schritten von 10°)
 Versorgungsspannung: **10±30 Vdc**
 Schutzart: **IP 65**
 Beidseitige pneumatische Anschlüsse

*: TOLERANZ ZWISCHEN STIFTBOHRUNGEN ± 0,02 , GEWINDEBOHRUNGEN ± 0,1
 **: MASSE ZU BEACHTEN FALLS ANDERE HANDHEBEL VERWENDET WERDEN

Technische Änderungen vorbehalten

ULM50__BXK0



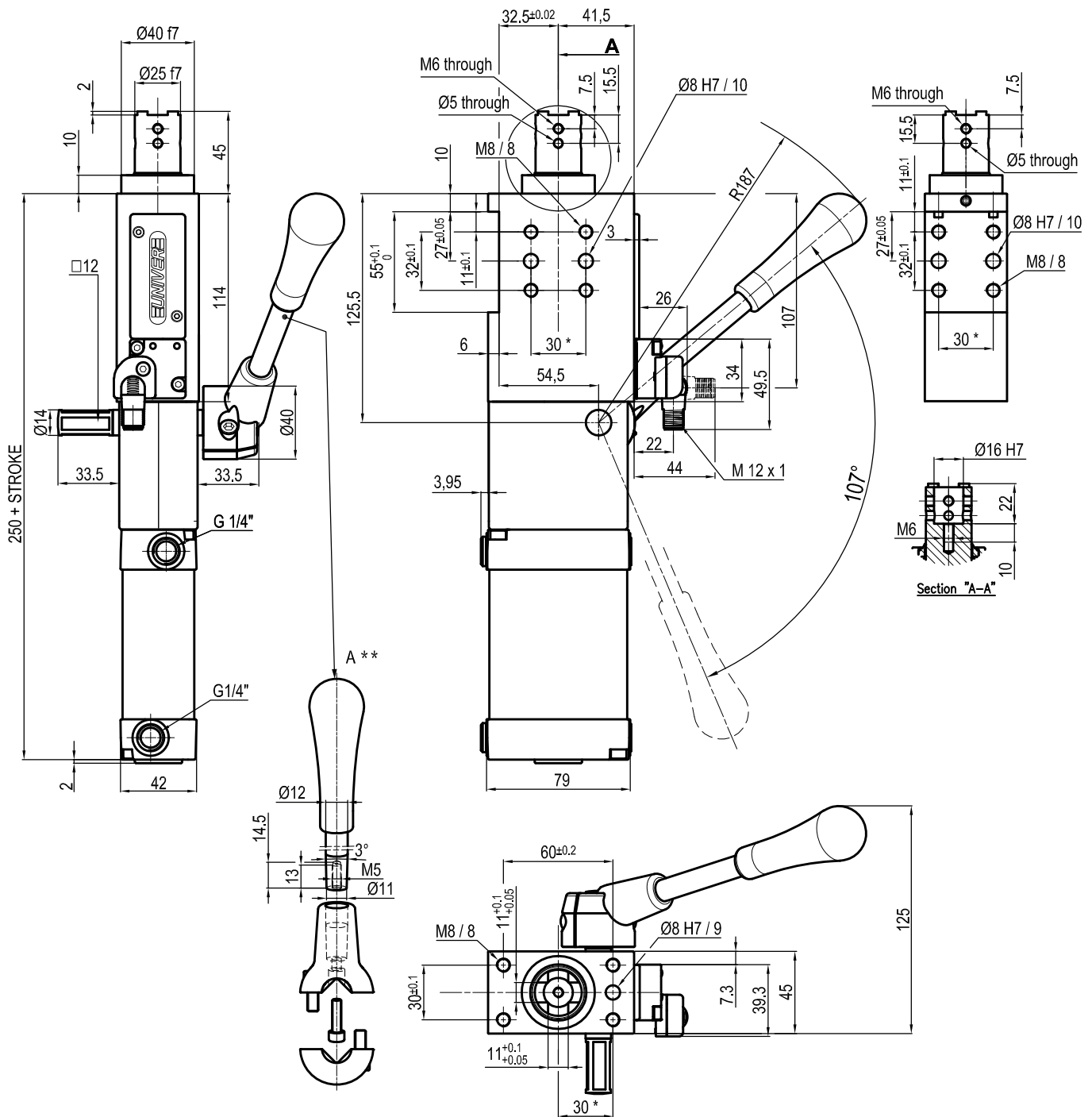
Durchmesser Ø	Max. Zugkraft 0,5 MPa	Max. Druckkraft 0,5 MPa	Max. Moment 6 Nm	Max. Durchbiegungs- Moment 7,5 Nm	Gewicht
50 mm	560 N	615 N	± 0,06°	± 0,03°	3,4 Kg

Min / Max Betriebsdruck: **0,4 / 0,6 MPa**
 Betriebstemperatur: **5°± 45° C**
 Hübe in mm: **15 - 25 - 40 - 50 - 60**
 Mit Handhebel
 Elektronischer Sensor mit M12 schwenkbarem Stecker
 (von 0° bis 90° orientierbar, in Schritten von 10°)
 Versorgungsspannung: **10±30 Vdc**
 Schutzart: **IP 65**
 Beidseitige pneumatische Anschlüsse

*: TOLERANZ ZWISCHEN STIFTBOHRUNGEN ± 0,02 , GEWINDEBOHRUNGEN ± 0,1
 **: MASSE ZU BEACHTEN FALLS ANDERE HANDHEBEL VERWENDET WERDEN

Technische Änderungen vorbehalten

ULM50__CXK0



Durchmesser Ø	Max. Zugkraft 0,5 MPa	Max. Druckkraft 0,5 MPa	Max. Moment 6 Nm	Max. Durchbiegungs- Moment 7,5 Nm	Gewicht
50 mm	560 N	615 N	± 0,06°	± 0,03°	3,4 Kg

 Min / Max Betriebsdruck: **0,4 / 0,6 MPa**

 Betriebstemperatur: **5°± 45° C**

 Hübe in mm: **15 - 25 - 40 - 50 - 60**

Mit Handhebel

 Elektronischer Sensor mit M12 schwenkbarem Stecker
 (von 0° bis 90° orientierbar, in Schritten von 10°)

 Versorgungsspannung: **10±30 Vdc**

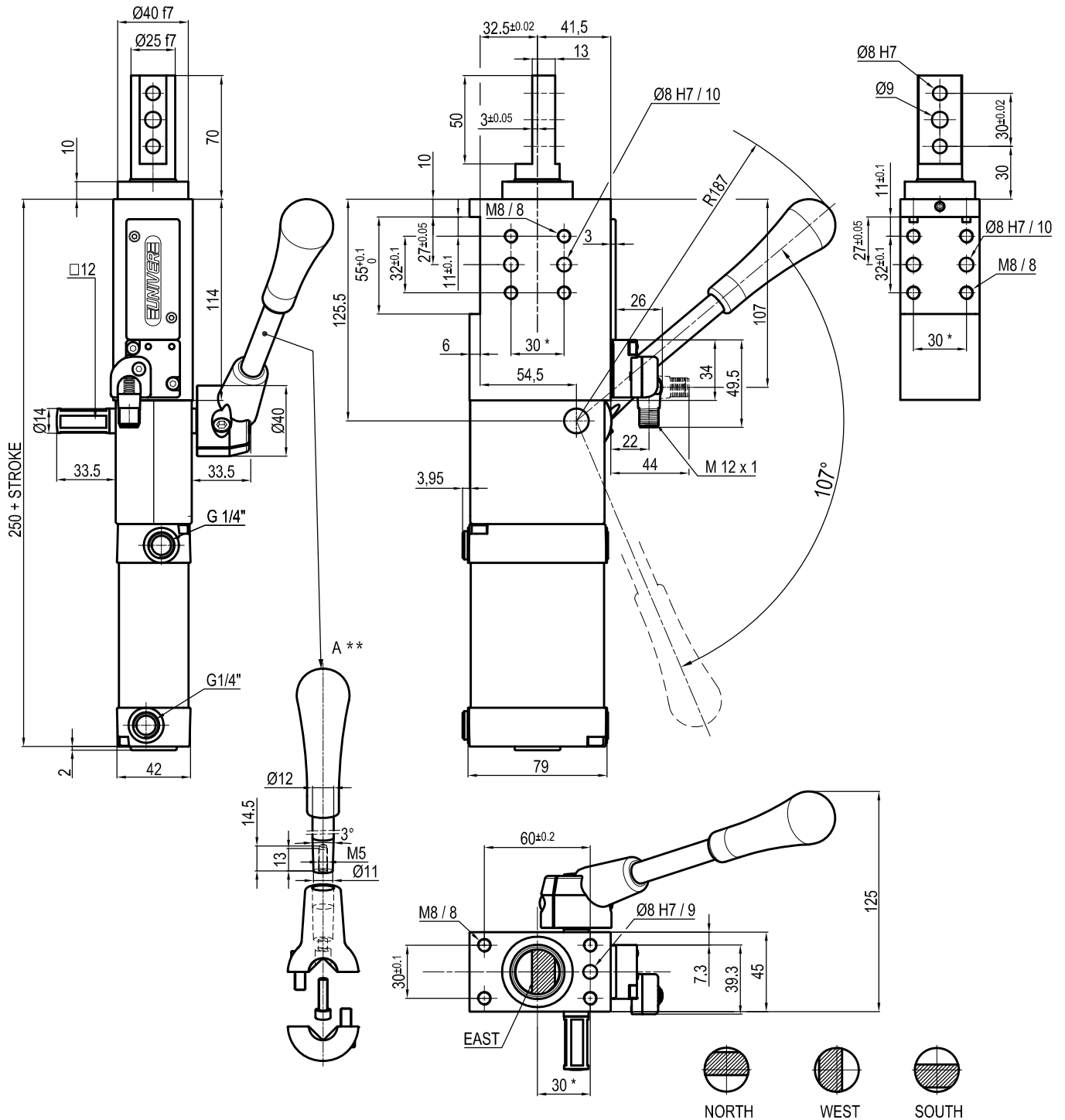
 Schutzart: **IP 65**

Beidseitige pneumatische Anschlüsse

*: TOLERANZ ZWISCHEN STIFTBOHRUNGEN ± 0,02, GEWINDEBOHRUNGEN ± 0,1

**: MASSE ZU BEACHTEN FALLS ANDERE HANDHEBEL VERWENDET WERDEN

Technische Änderungen vorbehalten

ULM50__D_K0


Durchmesser Ø	Max. Zugkraft 0,5 MPa	Max. Druckkraft 0,5 MPa	Max. Moment 6 Nm	Max. Durchbiegungs- Moment 7,5 Nm	Gewicht
50 mm	560 N	615 N	± 0,06°	± 0,03°	3,4 Kg

 Min / Max Betriebsdruck: **0,4 / 0,6 MPa**

 Betriebstemperatur: **5°± 45° C**

 Hübe in mm: **15 - 25 - 40 - 50 - 60**

Mit Handhebel

 Elektronischer Sensor mit M12 schwenkbarem Stecker
 (von 0° bis 90° orientierbar, in Schritten von 10°)

 Versorgungsspannung: **10±30 Vdc**

 Schutzart: **IP 65**

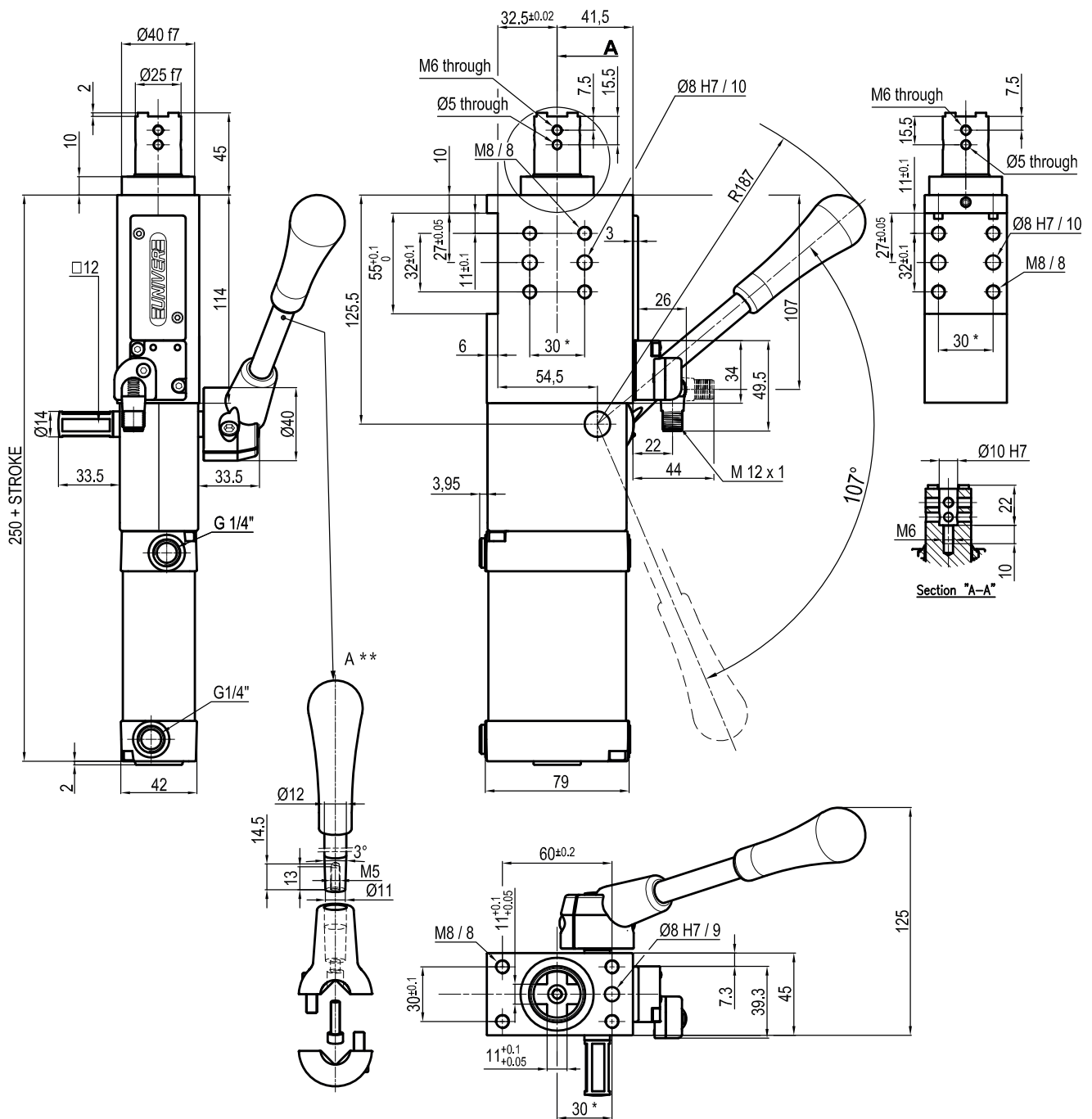
Beidseitige pneumatische Anschlüsse

*: TOLERANZ ZWISCHEN STIFTBOHRUNGEN ± 0,02, GEWINDEBOHRUNGEN ± 0,1

**: MASSE ZU BEACHTEN FALLS ANDERE HANDHEBEL VERWENDET WERDEN

Technische Änderungen vorbehalten

ULM50__EXK0



Durchmesser Ø	Max. Zugkraft 0,5 MPa	Max. Druckkraft 0,5 MPa	Max. Moment 6 Nm	Max. Durchbiegungs- Moment 7,5 Nm	Gewicht
50 mm	560 N	615 N	± 0,06°	± 0,03°	3,4 Kg

 Min / Max Betriebsdruck: **0,4 / 0,6 MPa**

 Betriebstemperatur: **5°± 45° C**

 Hübe in mm: **15 - 25 - 40 - 50 - 60**

Mit Handhebel

 Elektronischer Sensor mit M12 schwenkbarem Stecker
(von 0° bis 90° orientierbar, in Schritten von 10°)

 Versorgungsspannung: **10±30 Vdc**

 Schutzart: **IP 65**

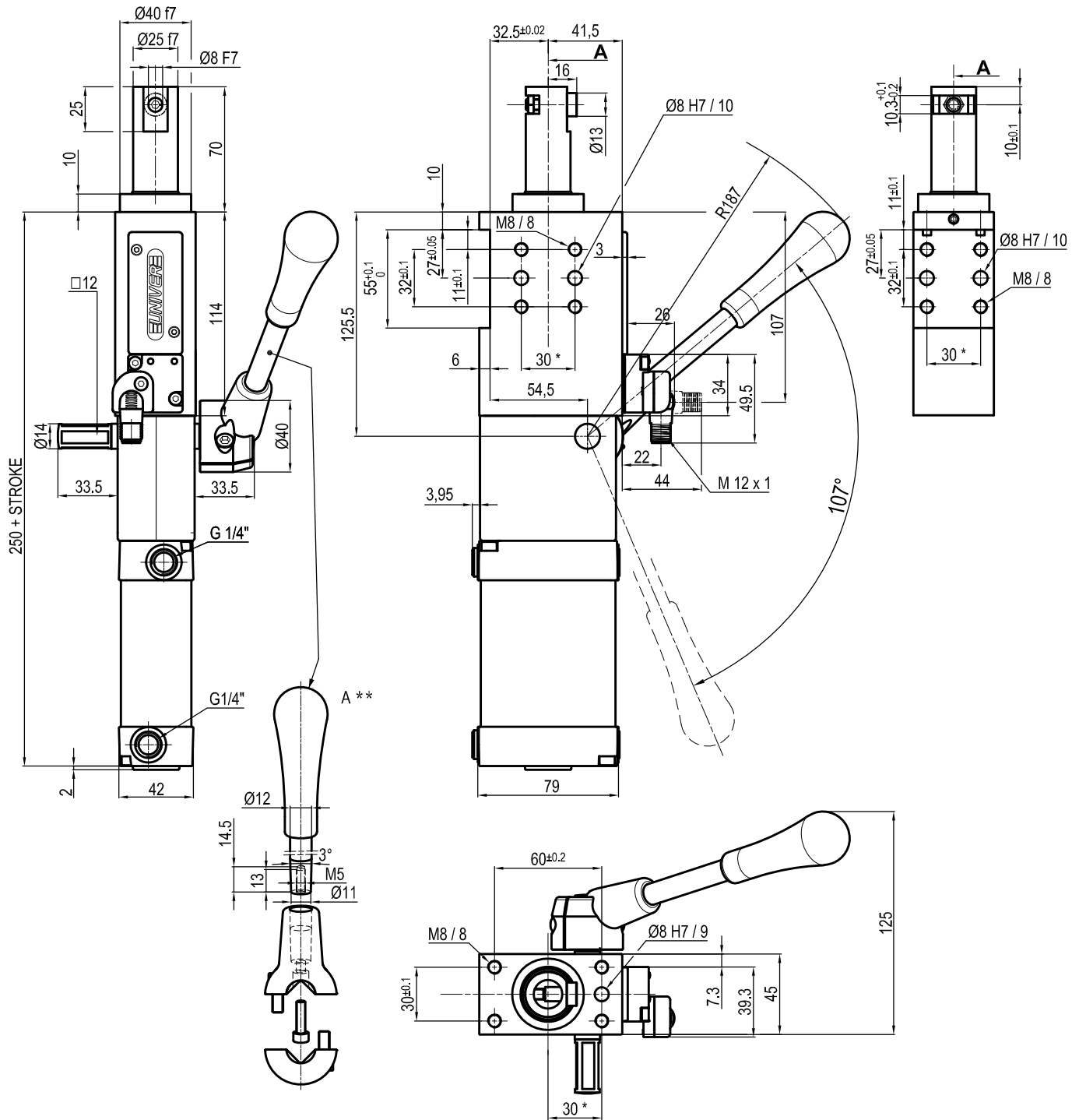
Beidseitige pneumatische Anschlüsse

*: TOLERANZ ZWISCHEN STIFTBOHRUNGEN ± 0,02 , GEWINDEBOHRUNGEN ± 0,1

**: MASSE ZU BEACHTEN FALLS ANDERE HANDHEBEL VERWENDET WERDEN

Technische Änderungen vorbehalten

ULM50__FXK0



Durchmesser Ø	Max. Zugkraft 0,5 MPa	Max. Druckkraft 0,5 MPa	Max. Moment 6 Nm	Max. Durchbiegungs- Moment 7,5 Nm	Gewicht
50 mm	560 N	615 N	± 0,06°	± 0,03°	3,4 Kg

 Min / Max Betriebsdruck: **0,4 / 0,6 MPa**

 Betriebstemperatur: **5°± 45° C**

 Hübe in mm: **15 - 25 - 40 - 50 - 60**

Mit Handhebel

 Elektronischer Sensor mit M12 schwenkbarem Stecker
(von 0° bis 90° orientierbar, in Schritten von 10°)

 Versorgungsspannung: **10±30 Vdc**

 Schutzart: **IP 65**

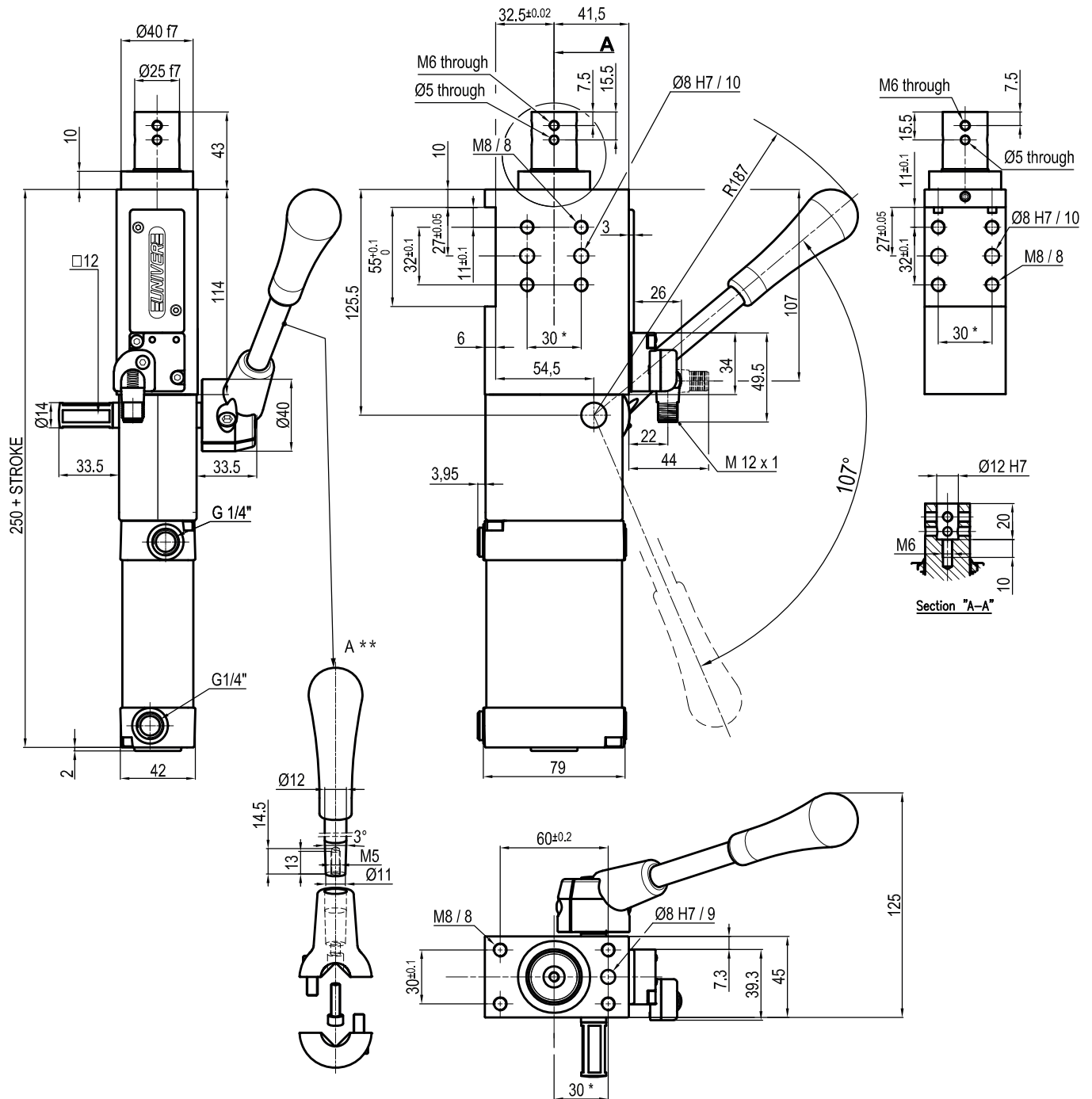
Beidseitige pneumatische Anschlüsse

*: TOLERANZ ZWISCHEN STIFTBOHRUNGEN ± 0,02, GEWINDEBOHRUNGEN ± 0,1

**: MASSE ZU BEACHTEN FALLS ANDERE HANDHEBEL VERWENDET WERDEN

Technische Änderungen vorbehalten

ULM50__IXK0



Bore Ø	Max. pull force 0,5 MPa	Max. push force 0,5 MPa	Max. torque 6 Nm	Max. deflection moment 7,5 Nm	Weight
50 mm	560 N	615 N	± 0,06°	± 0,03°	3,4 Kg

 Min./Max. operating pressure: **0,4 / 0,6 MPa**

 Operating temperature: **5° ± 45° C**

 Strokes in mm.: **15 - 25 - 40 - 50 - 60**

With hand lever

Electronic sensor with M12 swivel connector, from 0° to 90°, in steps of 10°

 Supply voltage: **10 ÷ 30 Vdc**

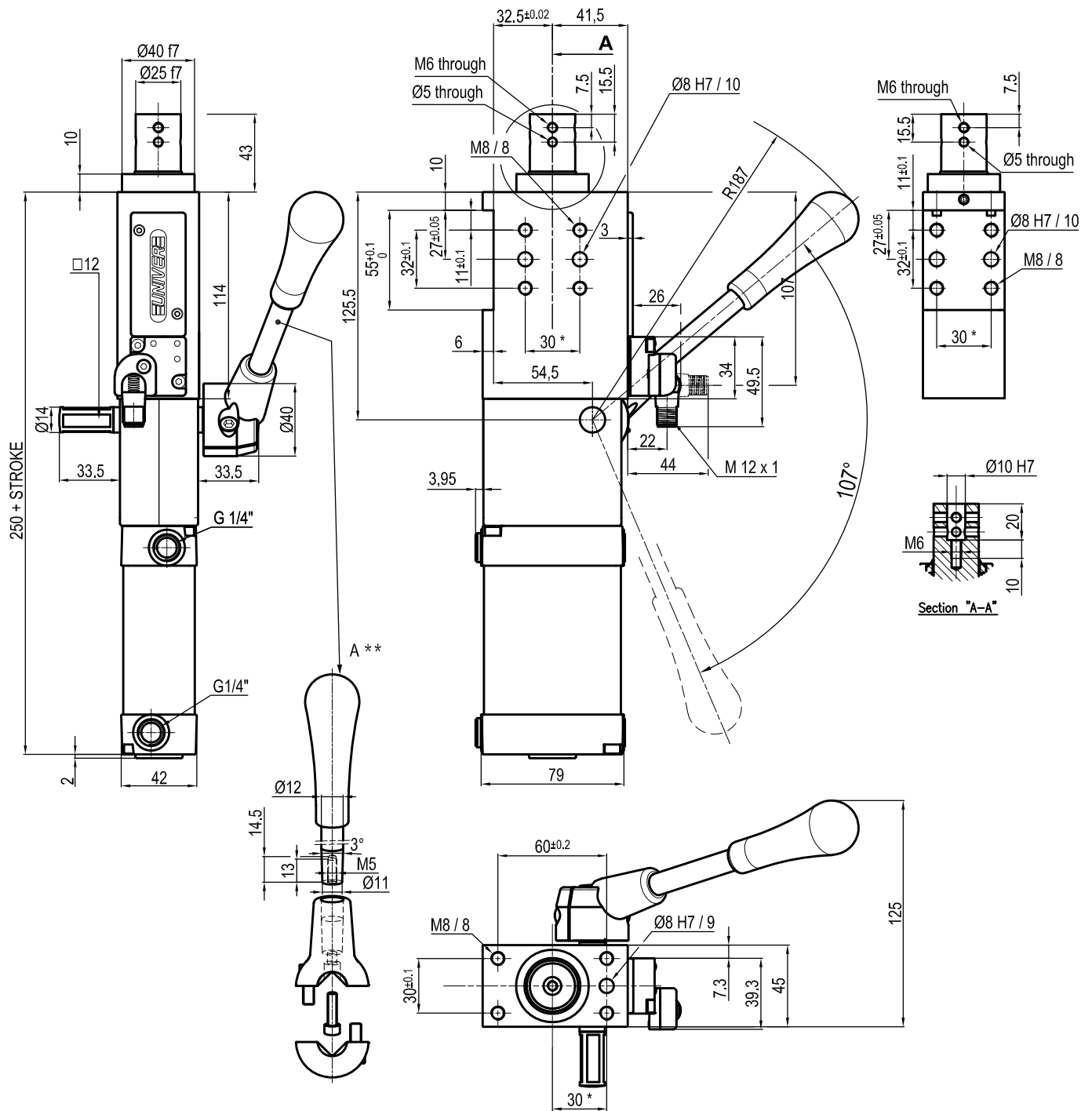
 IP code: **IP 65**

Pneumatic ports on both sides

* : TOLERANCE BETWEEN DOWELS ± 0,02, BETWEEN SCREW HOLES ± 0,1
 ** : DIMENSIONS TO BE RESPECTED IN CASE OTHER MANUAL LEVERS ARE USED

Subject to technical modifications without notice

ULM50__HXK0



Durchmesser Ø	Max. Zugkraft 0,5 MPa	Max. Druckkraft 0,5 MPa	Max. Moment 6 Nm	Max. Durchbiegungs- Moment 7,5 Nm	Gewicht
50 mm	560 N	615 N	± 0,06°	± 0,03°	3,4 Kg

 Min / Max Betriebsdruck: **0,4 / 0,6 MPa**

 Betriebstemperatur: **5°± 45° C**

 Hübe in mm: **15 - 25 - 40 - 50 - 60**

Mit Handhebel

 Elektronischer Sensor mit M12 schwenkbarem Stecker
 (von 0° bis 90° orientierbar, in Schritten von 10°)

 Versorgungsspannung: **10±30 Vdc**

 Schutzart: **IP 65**

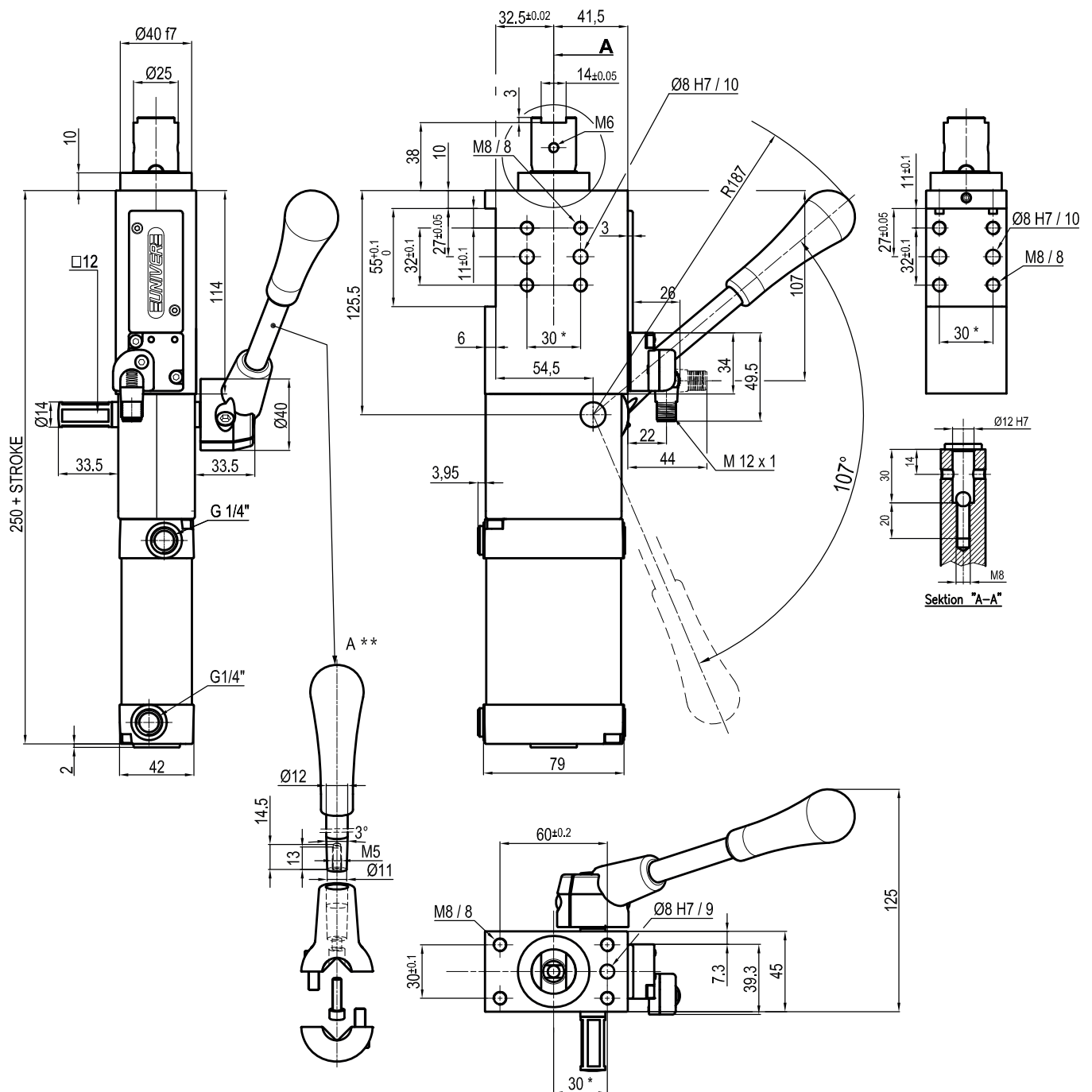
Beidseitige pneumatische Anschlüsse

*: TOLERANZ ZWISCHEN STIFTBOHRUNGEN ± 0,02 , GEWINDEBOHRUNGEN ± 0,1

**: MASSE ZU BEACHTEN FALLS ANDERE HANDHEBEL VERWENDET WERDEN

Technische Änderungen vorbehalten

ULM50__LXK0



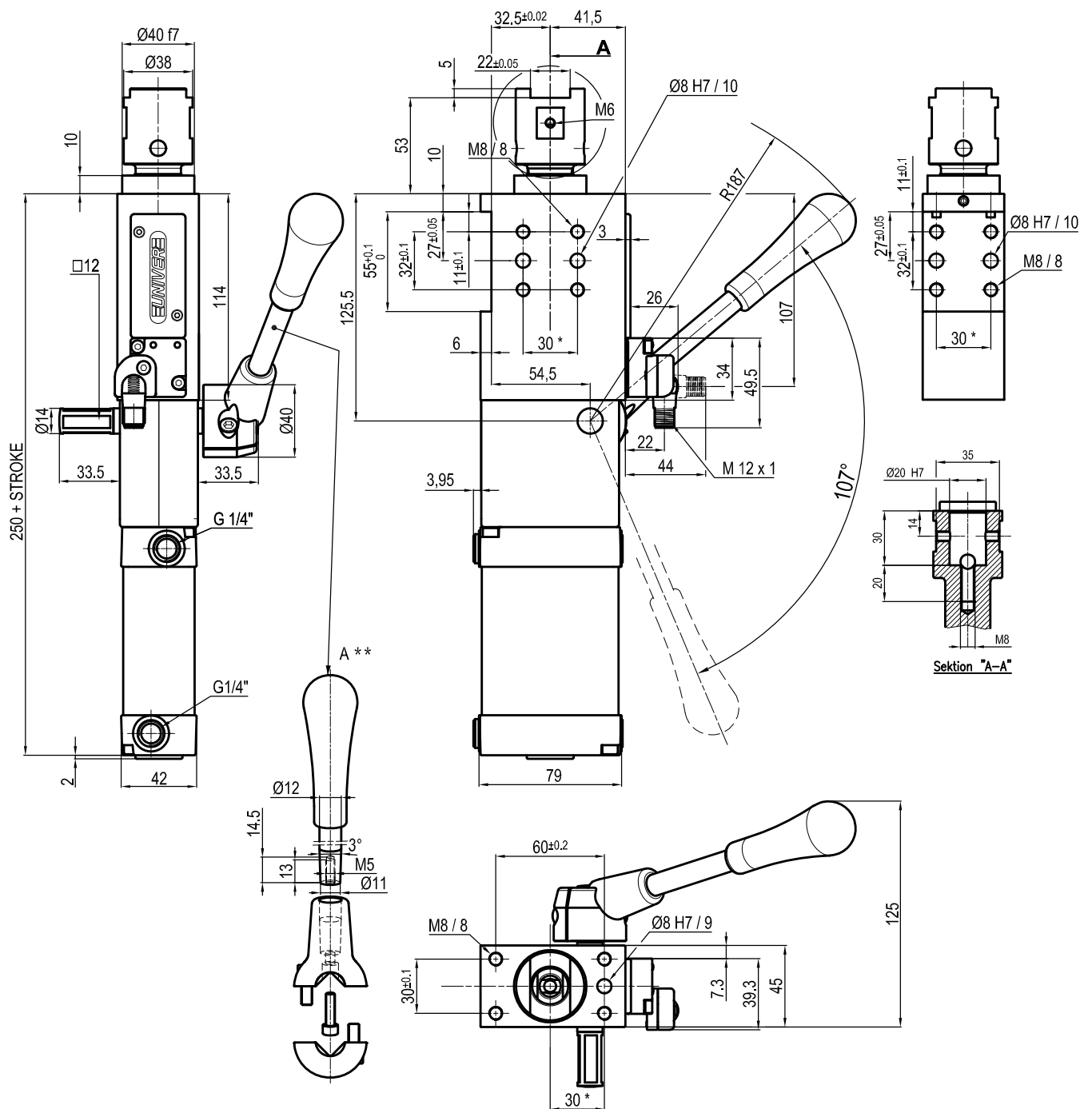
Durchmesser Ø	Max. Zugkraft 0,5 MPa	Max. Druckkraft 0,5 MPa	Max. Moment 6 Nm	Max. Durchbiegungs- Moment 7,5 Nm	Gewicht
50 mm	560 N	615 N	± 0,06°	± 0,03°	3,4 Kg

Min / Max Betriebsdruck: **0,4 / 0,6 MPa**
 Betriebstemperatur: **5°± 45° C**
 Hübe in mm: **15 - 25 - 40 - 50 - 60**
 Mit Handhebel
 Elektronischer Sensor mit M12 schwenkbarem Stecker
 (von 0° bis 90° orientierbar, in Schritten von 10°)
 Versorgungsspannung: **10±30 Vdc**
 Schutzart: **IP 65**
 Beidseitige pneumatische Anschlüsse

*: TOLERANZ ZWISCHEN STIFTBOHRUNGEN ± 0,02 , GEWINDEBOHRUNGEN ± 0,1
 **: MASSE ZU BEACHTEN FALLS ANDERE HANDHEBEL VERWENDET WERDEN

Technische Änderungen vorbehalten

ULM50__MXK0



Durchmesser Ø	Max. Zugkraft 0,5 MPa	Max. Druckkraft 0,5 MPa	Max. Moment 6 Nm	Max. Durchbiegungs- Moment 7,5 Nm	Gewicht
50 mm	560 N	615 N	± 0,06°	± 0,03°	3,4 Kg

 Min / Max Betriebsdruck: **0,4 / 0,6 MPa**

 Betriebstemperatur: **5°± 45° C**

 Hübe in mm: **15 - 25 - 40 - 50 - 60**

Mit Handhebel

 Elektronischer Sensor mit M12 schwenkbarem Stecker
(von 0° bis 90° orientierbar, in Schritten von 10°)

 Versorgungsspannung: **10±30 Vdc**

 Schutzart: **IP 65**

Beidseitige pneumatische Anschlüsse

*: TOLERANZ ZWISCHEN STIFTBOHRUNGEN ± 0,02 , GEWINDEBOHRUNGEN ± 0,1

**: MASSE ZU BEACHTEN FALLS ANDERE HANDHEBEL VERWENDET WERDEN

Technische Änderungen vorbehalten