

ULB32

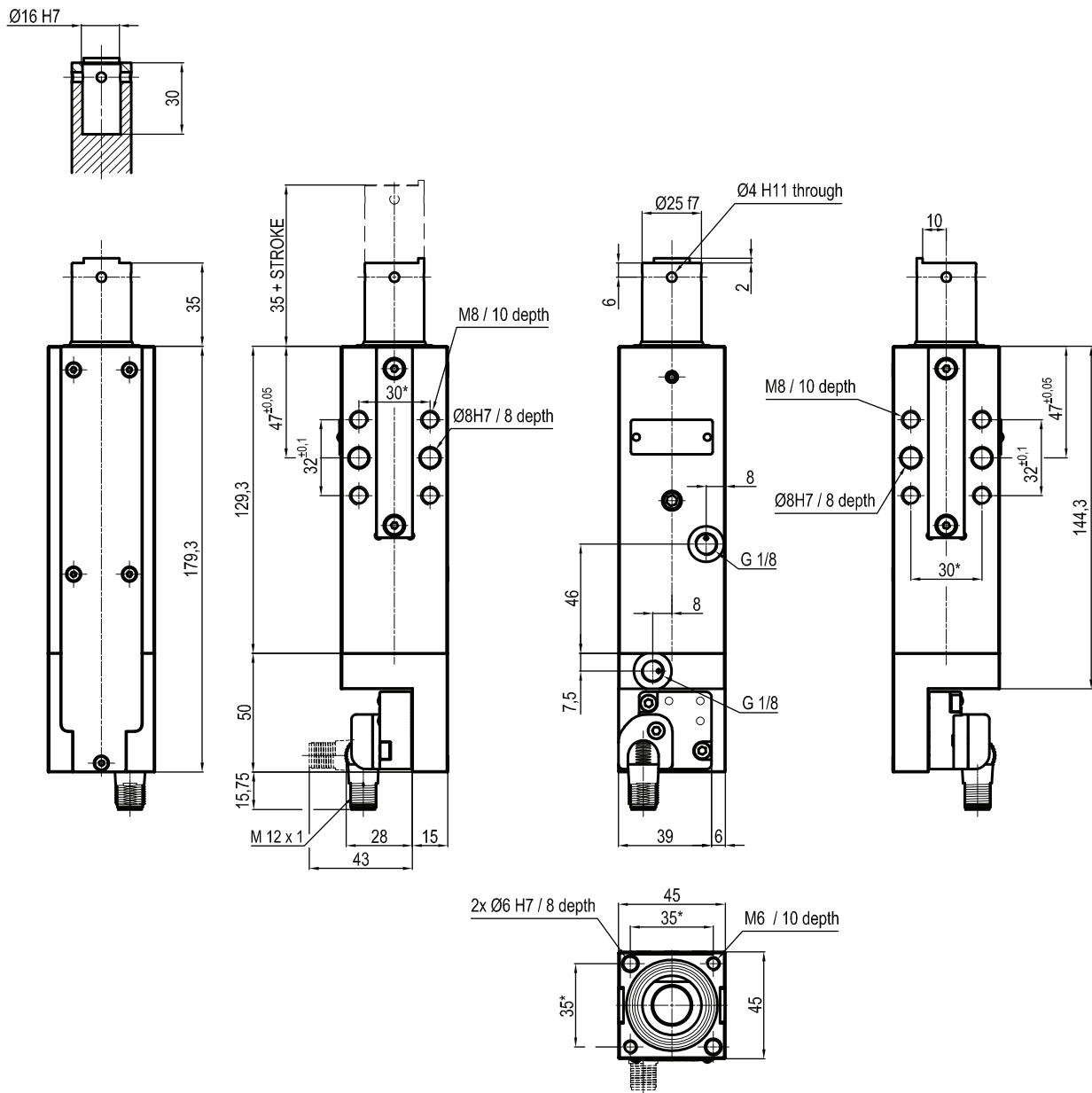
UNICLAMP Pneumatischer Stiftzieher, Sensor unten,
UNIVER Befestigungsanschlüsse,
einfache Stange, innere Doppelführung



U	L	B	3	2	0	4	0	C	K	0
1	2	3	4		5	6	7			

1 Series UL = UNICLAMP Stiftzieher	2 Modell B = Pneumatisch, Sensor unten, UNIVER Befestigungsanschlüsse, einfache Stange, innere Doppelführung	3 Größe 32 = Ø 32 mm
4 Hub 020 = 20 mm 040 = 40 mm	5 Stangenausführungen B = Stange mit Profilstück C = Stange mit Kreuznut, Innendurchmesser 16 mm E = Stange mit Kreuznut, Innendurchmesser 10 mm	6 Sensor N = Ohne Sensor (mit Abdeckplatte) K = PNP Elektronischer Sensor (optisch) (DF-K)
7 Produkt Revision von UNIVER vergeben		

ULB32__BK0



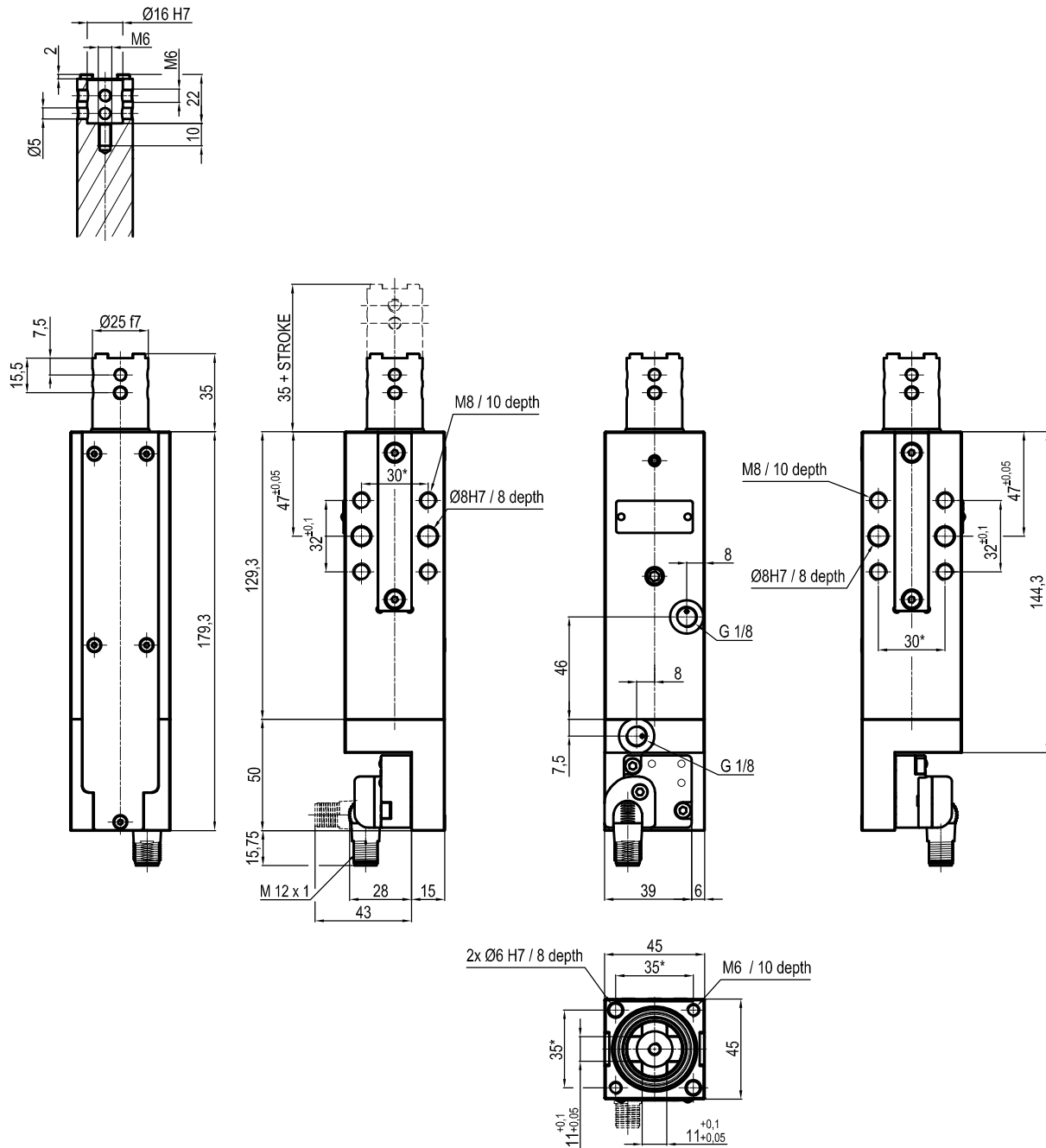
Durchmesser Ø	Max. Zugkraft 0,5 MPa	Max. Druckkraft 0,5 MPa	Max. Moment 6 Nm	Max. Durchbiegungs- Moment 5,5 Nm	Gewicht
32 mm	300 N	390 N	± 0,06°	± 0,03°	1,0 Kg

Min / Max Betriebsdruck: **0,4 / 0,6 MPa**
 Betriebstemperatur: **5°÷ 45° C**
 Hübe in mm: **20 - 40**
 Elektronischer Sensor mit M12 schwenkbarem Stecker
 (von 0° bis 90° orientierbar, in Schritten von 10°)
 Versorgungsspannung: **10±30Vdc**
 Schutzart: **IP65**

* : TOLERANZ ZWISCHEN STIFTBOHRUNGEN ± 0,02, GEWINDEBOHRUNGEN ± 0,1

Technische Änderungen vorbehalten

ULB32__CK0



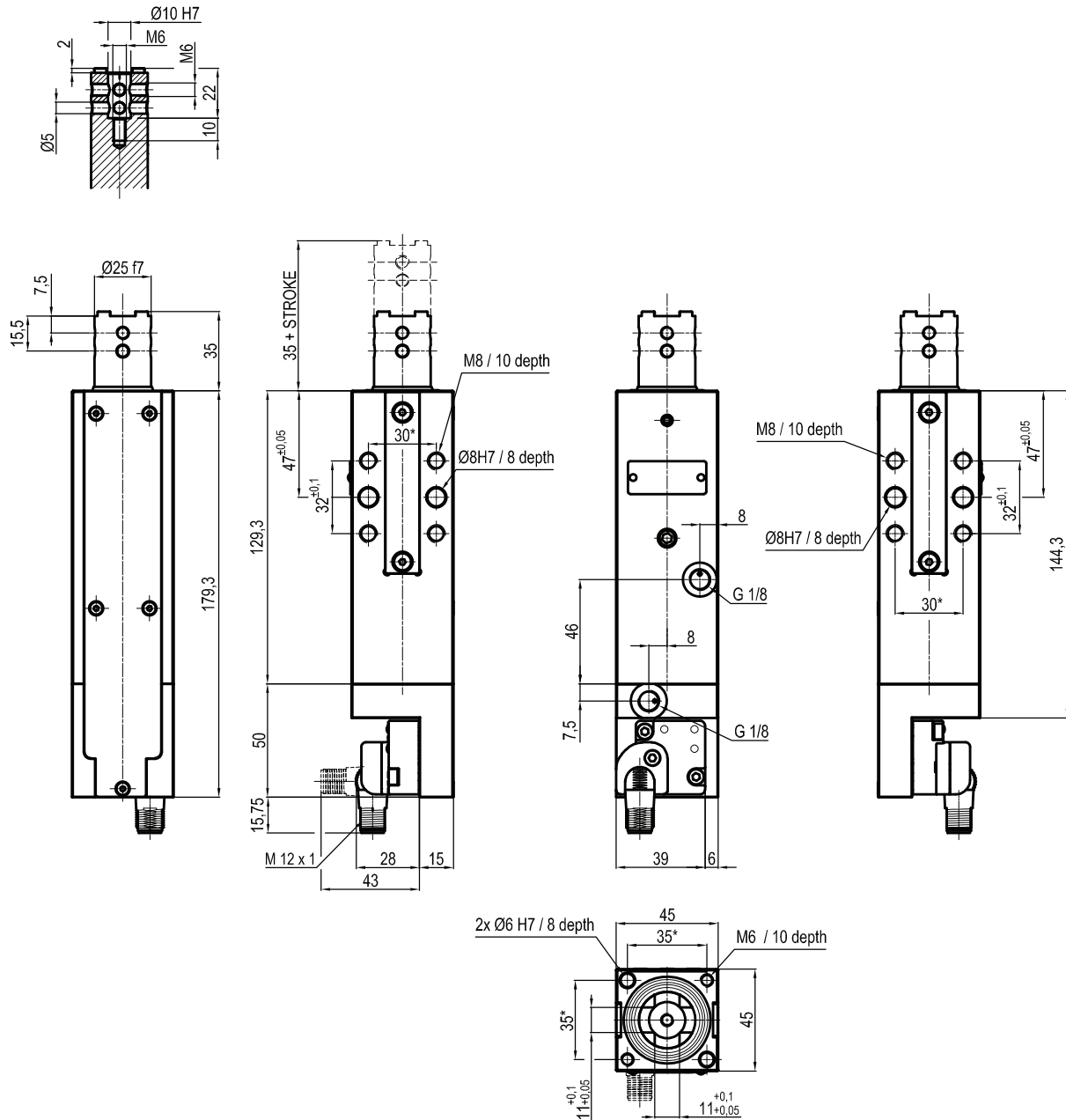
Durchmesser Ø	Max. Zugkraft 0,5 MPa	Max. Druckkraft 0,5 MPa	Max. Moment 6 Nm	Max. Durchbiegungs- Moment 5,5 Nm	Gewicht
32 mm	300 N	390 N	± 0,06°	± 0,03°	1,0 Kg

Min / Max Betriebsdruck: **0,4 / 0,6 MPa**
 Betriebstemperatur: **5°÷ 45° C**
 Hübe in mm: **20 - 40**
 Elektronischer Sensor mit M12 schwenkbarem Stecker
 (von 0° bis 90° orientierbar, in Schritten von 10°)
 Versorgungsspannung: **10÷30Vdc**
 Schutzart: **IP65**

* : TOLERANZ ZWISCHEN STIFTBOHRUNGEN ± 0,02, GEWINDEBOHRUNGEN ± 0,1

Technische Änderungen vorbehalten

ULB32__EKO



Durchmesser Ø	Max. Zugkraft 0,5 MPa	Max. Druckkraft 0,5 MPa	Max. Moment 6 Nm	Max. Durchbiegungs- Moment 5,5 Nm	Gewicht
32 mm	300 N	390 N	± 0,06°	± 0,03°	1,0 Kg

Min / Max Betriebsdruck: **0,4 / 0,6 MPa**
 Betriebstemperatur: **5°± 45° C**
 Hübe in mm: **20 - 40**
 Elektronischer Sensor mit M12 schwenkbarem Stecker
 (von 0° bis 90° orientierbar, in Schritten von 10°)
 Versorgungsspannung: **10±30Vdc**
 Schutzart: **IP65**

* : TOLERANZ ZWISCHEN STIFTBOHRUNGEN ± 0,02, GEWINDEBOHRUNGEN ± 0,1

Technische Änderungen vorbehalten