

# USS63

UNICLAMP Pneumatischer Unterbauspanner HC, orientierbarer Haken



U	S	S	6	3	J	B	1	0	-	-	-	K	0
1	2	3	4	5	6	7	8	9	10				

1 Serie	2 Modell	3 Größe	4 Version
---------	----------	---------	-----------

**US** = UNICLAMP Unterbauspanner mit Ausgleich

**S** = Pneumatisch, orientierbarer Haken

**63** = Ø 63 mm

**J** = Standard  
**R** = Mit mechanischer Ent-/Verriegelung

5 Hakenstellung	6 Dorndurchmesser	7 Zentrierdorn
-----------------	-------------------	----------------

**B** = Standard



**C** = um 180° gedreht



- 1** ≤ Ø 18 mm
- 2** = Ø 20 mm
- 3** = Ø 25 mm
- 4** = Ø 30 mm
- 5** = Ø 35 mm
- 6** = Ø 40 mm

Für Sonderdurchmesser kontaktieren Sie bitte unser Vertriebsteam.

- 0** = Ohne Zentrierdorn
- 1** = Inkl. Zentrierdorn, gehärteter Stahl

8 Progressive Nummerierung	9 Sensor	10 Produkt Revision
----------------------------	----------	---------------------

Progressive Nummerierung wird nach Konstruktion angefertigt.

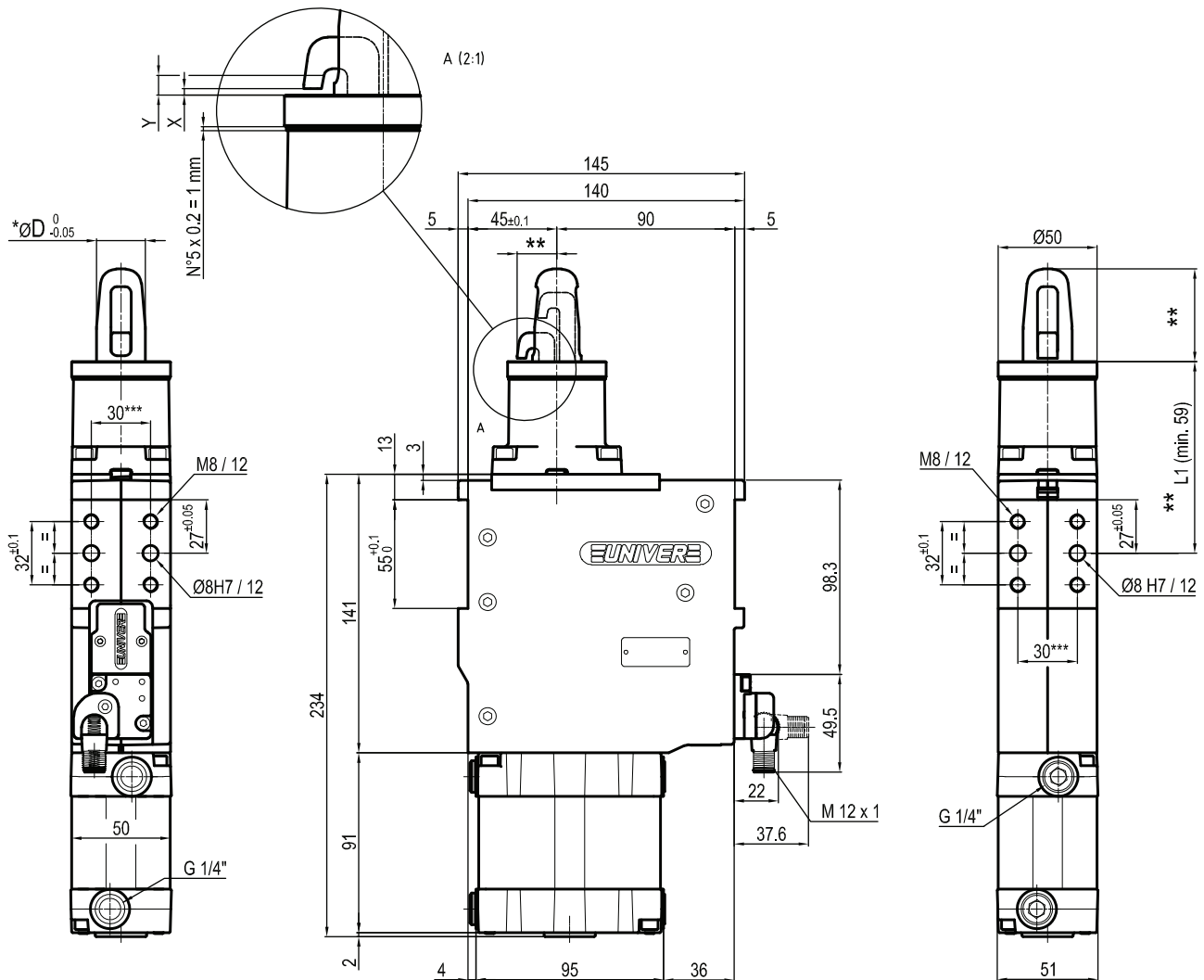
- K** = PNP Elektronischer Sensor (optisch) (DF-K)
- N** = Ohne Sensor (mit Abdeckplatte)

Von UNIVER angefertigt

HC= Hoher Ausgleich

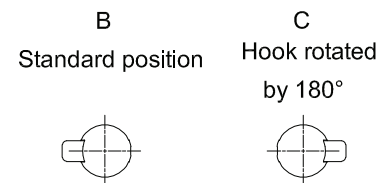
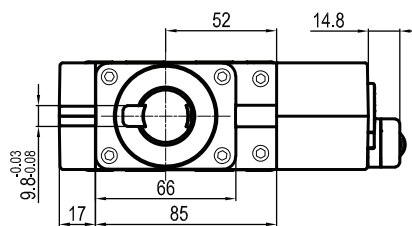


## USS63J\_\_1\_\_K0



*	ØD
1	18
2	20
3	25
4	30
5	35
6	40

Pin material:  
hardened steel



Durchmesser Ø	Spannkraft	Gewicht (Referenzplatte, Dorn und Haken nicht enthalten)
63 mm	3500 N	3,1 Kg

Min / Max Betriebsdruck: **0,4 / 0,6 MPa**  
 Betriebstemperatur: **5° ÷ 45° C**  
 Elektronischer Sensor mit M12 schwenkbarem Stecker  
 (von 0° bis 90° orientierbar, in schritten von 10°)  
 Versorgungsspannung: **10 ÷ 30Vdc**  
 Schutzart: **IP 65**

\*\*\* : TOLERANZ ZWISCHEN STIFTBOHRUNGEN ± 0,02 , GEWINDEBOHRUNGEN ± 0,1

X= Metallblech

Y= Spannbereich (X+6 mm Max)

Technische Änderungen vorbehalten

Rev. 01 16.10.20