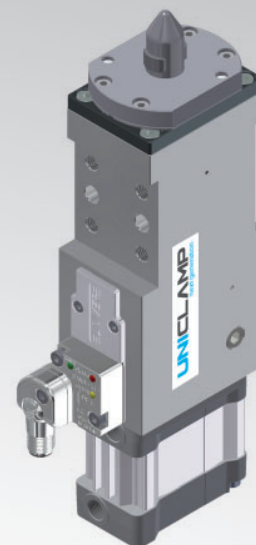


# USC40

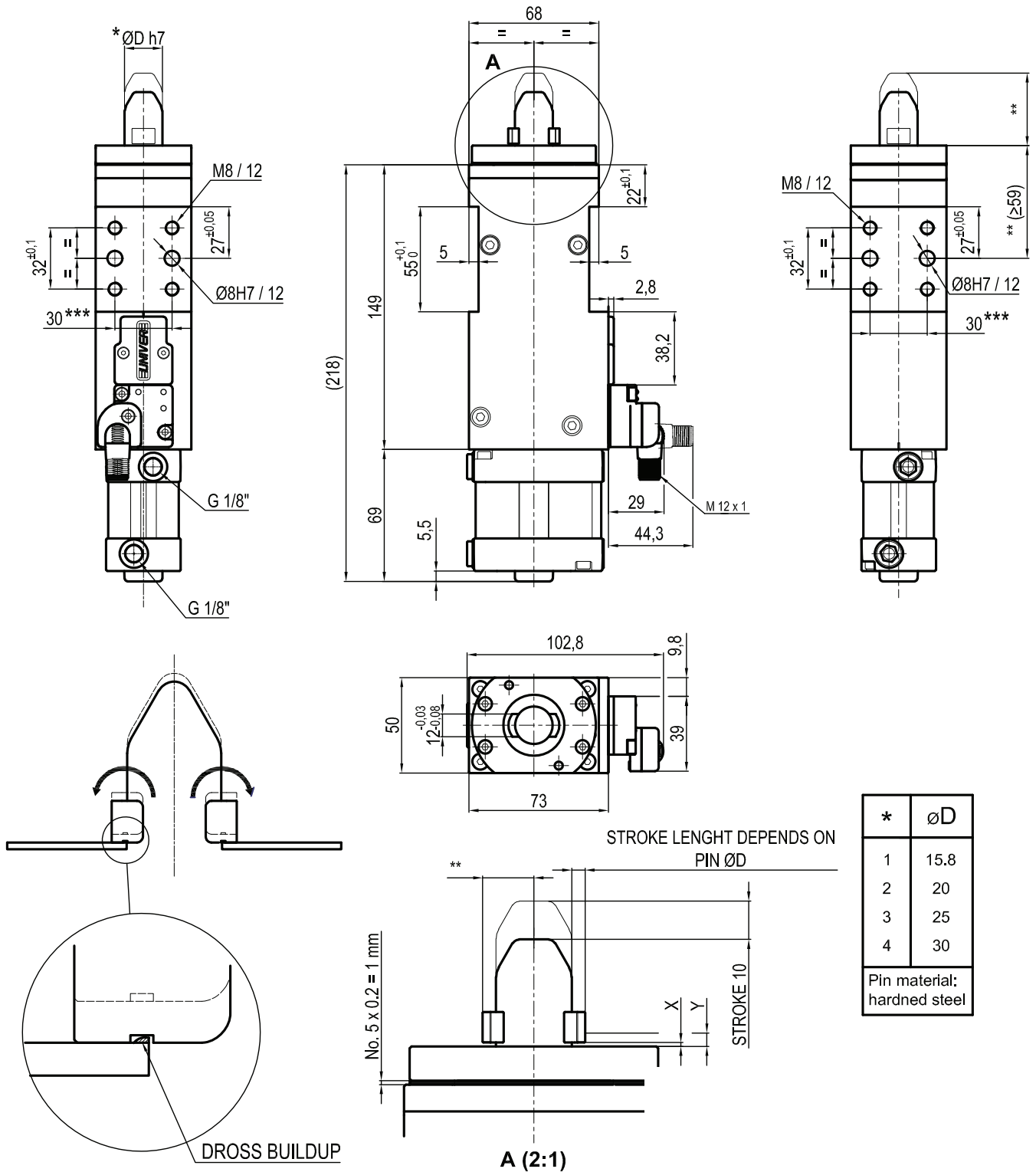
Unità di bloccaggio e centraggio fori pneumatica  
UNICLAMP, compatta



U	S	C	4	0	J	3	1	-	-	-	K	0
1	2	3	4	5	6	7	8	9				

<b>1 Serie</b>	<b>2 Versione</b>	<b>3 Taglia</b>
US = Unità di bloccaggio e centraggio UNICLAMP con compensazione	C = Pneumatica, compatta con tasselli di bloccaggio	40 = Ø 40 mm
<b>4 Modello</b>	<b>5 Diametro perno</b>	<b>6 Presenza perno di centraggio</b>
J = Standard R = Con sblocco/blocco meccanico	1 <= Ø 19 mm 2 = Ø 20 mm 3 = Ø 25 mm 4 = Ø 30 mm  Per altri Ø perno rivolgersi all'Ufficio Commerciale	1 = Perno di centraggio incluso
<b>7 Numerazione progressiva</b>	<b>8 Sensore</b>	<b>9 Revisione prodotto</b>
Numerazione progressiva per prodotto speciale a cura dell'Ufficio Commerciale	K = Sensore elettronico PNP (ottico) (DF-K) N = Senza sensore (con piastra di chiusura)	Assegnato da UNIVER

## USC40J\_1\_\_\_K0



Bore $\varnothing$	Clamping force	Weight (reference plate and pin not included)
40 mm	900 N	1,3 Kg

Min./Max. operating pressure: **0,4 / 0,6 MPa**  
 Operating temperature: **5° ÷ 45° C**  
 Electronic sensor with M12 swivel connector, from 0° to 90°, in steps of 10°  
 Supply voltage: 10 ÷ 30 Vdc  
 IP code: **IP 65**

\*\* : MISSING DIMENSION TO BE DEFINED ACCORDING TO CUSTOMER SPECIFICATIONS  
 \*\*\* : TOLERANCE BETWEEN DOWEL HOLES  $\pm 0,02$ , BETWEEN SCREW HOLES  $\pm 0,1$

**X = metal sheet**  
**Y = clamping range (X + 3 mm Max)**

Subject to technical modifications without notice