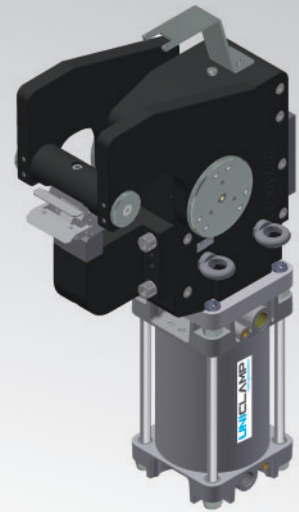


# UPR11

## UNICLAMP Prägeeinheiten



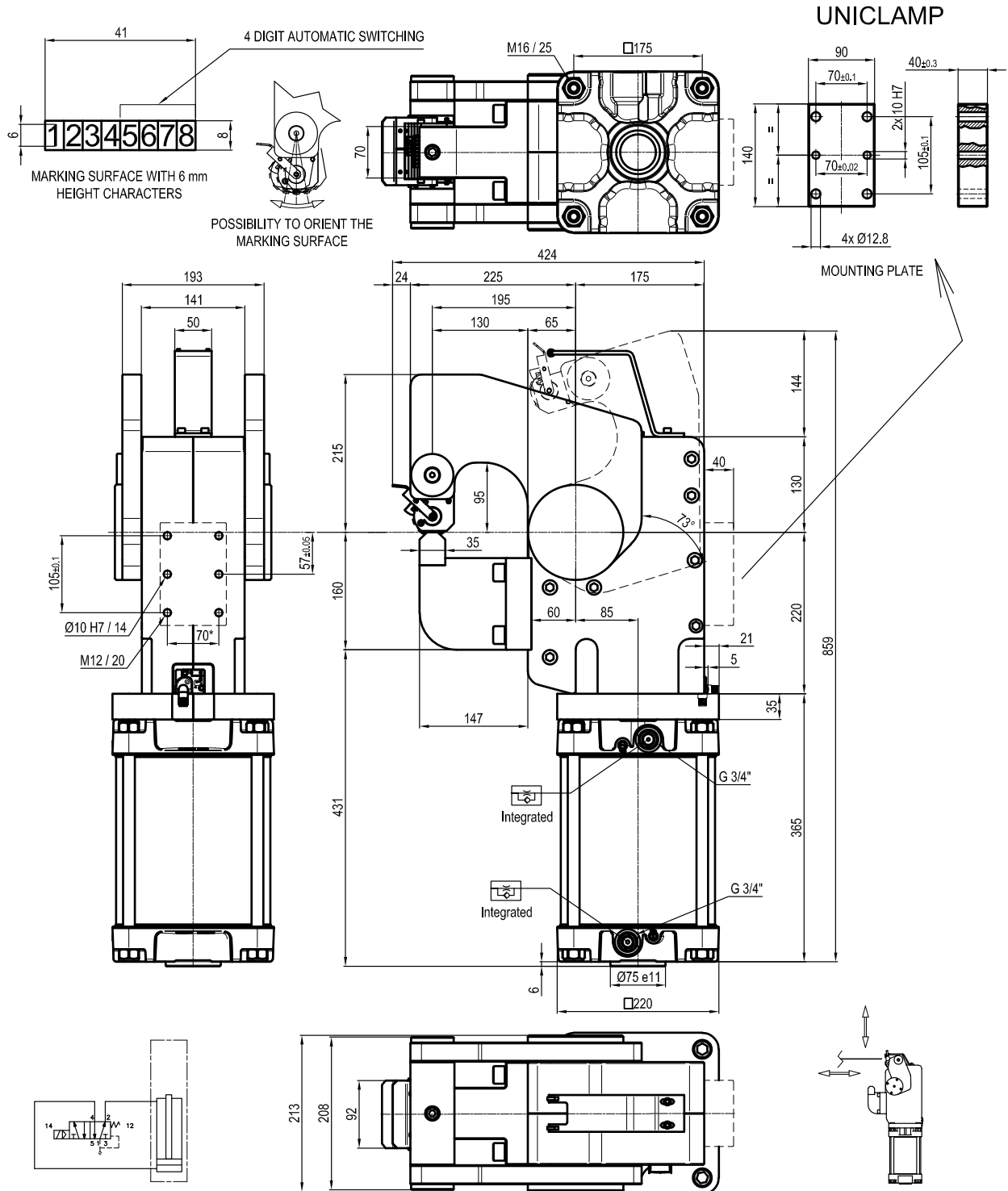
U	P	R	1	1	1	3	7	3	M	E	E	S	0
1			2		3		4		5	6		7	8

<b>1 Serie</b>	<b>2 Modell</b>	<b>3 Größe</b>
UPR = UNICLAMP Prägeeinheiten	11 = 12000 Nm Ø 200 mm Zylinder	13 = 130 mm

<b>4 Öffnungswinkel</b>	<b>5 Einbaulage Prägewerkzeuge</b>	<b>6 Progressive Nummerierung</b>
73 = 73° fester Öffnungswinkel	M = Auf dem beweglichen Teil F = Auf dem festen Teil	EE = Standardausführung  Progressive Nummerierung. Wird nach Konstruktion angefertigt.

<b>7 Luftanschlüsse</b>	<b>8 Produkt Revision</b>
D = Rechtsseitig (Sensor rechts) F = Vorne (Sensor gegenüber) P = Rückseitig (selbe Seite des Sensors) S = Linksseitig (Sensor links)	Von UNIVER angefertigt

## UPR111373MEES0

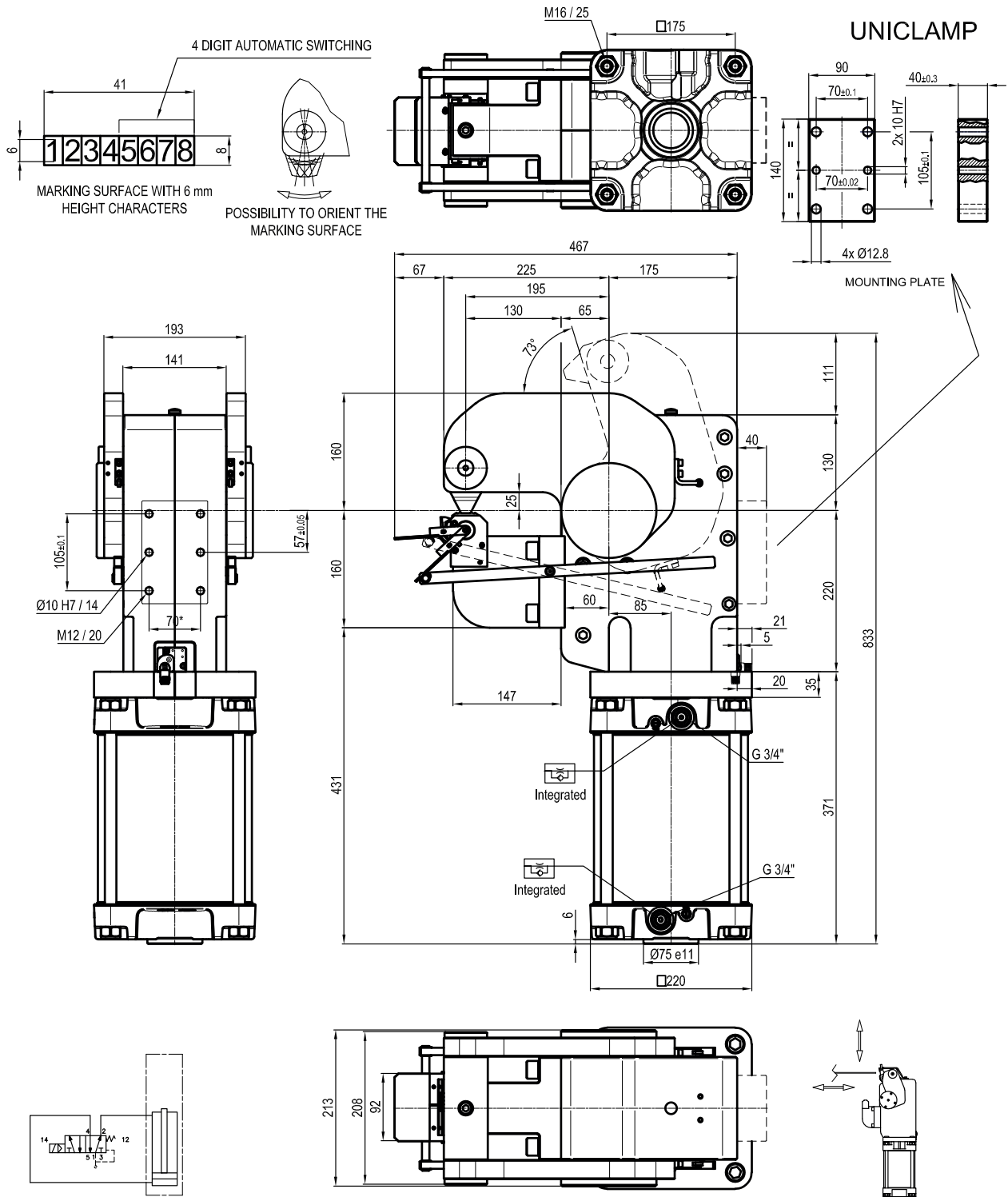


Größe	Zylinder	Moment 0,5 MPa	Prägekraft 0,5 MPa	Gewicht	Luft/Zyklus 0,5 MPa
1100	200	12500 Nm	64 KN	133 Kg	55,5 NI

Min / Max Betriebsdruck: **0,4 / 0,6 MPa**  
 Betriebstemperatur: **5° ± 45° C**  
 Öffnungswinkel: **73°**  
 Möglichkeit zur Prägeflächendrehung  
 Elektronischer 24 Vdc Sensor mit M12 schwenkbarem  
 Stecker (von 0° bis 90° orientierbar, in Schritten von 10°)  
 Schutzart: **IP65**

\*: TOLERANZ ZWISCHEN STIFTBOHRUNGEN ± 0,02 , GEWINDEBOHRUNGEN ± 0,1

## UPR111373FEES0



Größe	Zylinder	Moment 0,5 MPa	Prägekraft 0,5 MPa	Gewicht	Luft/Zyklus 0,5 MPa
1100	200	12500 Nm	64 kN	133 Kg	55,5 NI

 Min / Max Betriebsdruck: **0,4 / 0,6 MPa**

 Betriebstemperatur: **5° ± 45° C**

 Öffnungswinkel: **73°**

Möglichkeit zur Prägeflächendrehung

Elektronischer 24 Vdc Sensor mit M12 schwenkbarem

Stecker (von 0° bis 90° orientierbar, in Schritten von 10°)

 Versorgungsspannung: **10±30Vdc**

 Schutzart: **IP65**

\*: TOLERANZ ZWISCHEN STIFTBOHRUNGEN ± 0,02 , GEWINDEBOHRUNGEN ± 0,1