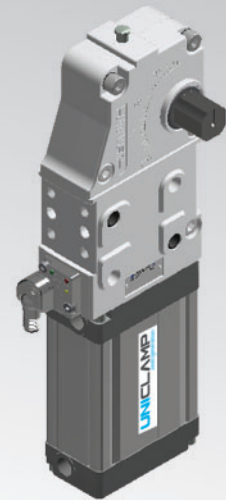


UCNP63

UNICLAMP Pneumatischer Spanner
gemaess NAAMS Standard

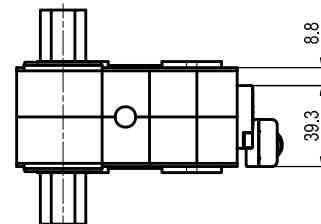
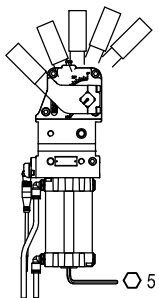
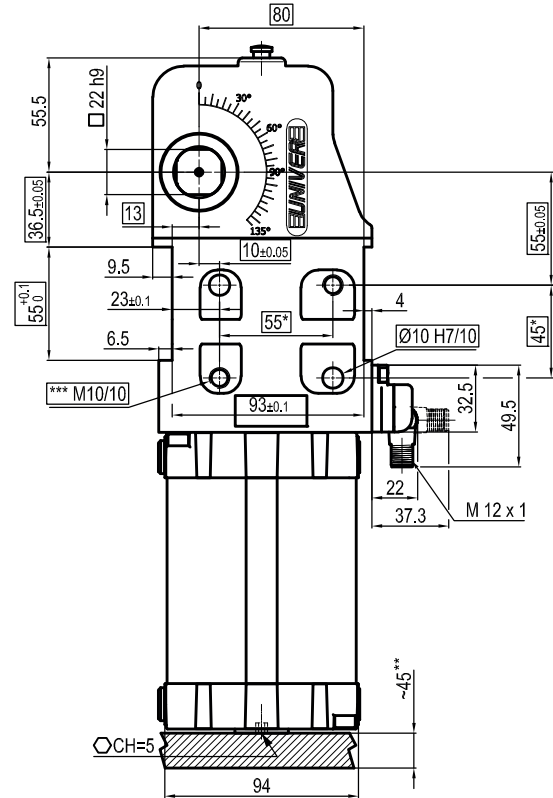
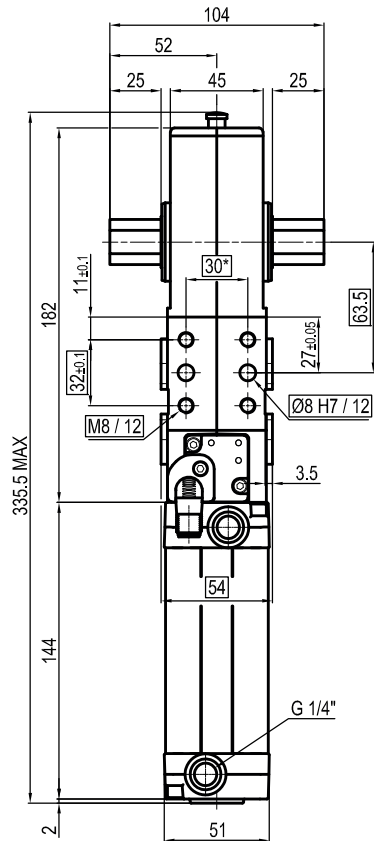


U	C	N	P	6	3	N	N	K	G	0
1	2	3		4		5	6	7	8	9



1 Serie UC = UNICLAMP Spanner mit stufenloser Öffnungswinkeleinstellung: 0° bis 135° Max	2 Standard N = NAAMS Standard	3 Modell P = Pneumatisch
4 Größe 63 = Ø 63 mm	5 Spannarm N = Ohne Arm	6 Antriebswelle R = nur rechtseitig L = nur linkseitig N = beidseitig
7 Sensor N = Ohne Sensor (mit Abdeckplatte) K = PNP Elektronischer Sensor (optisch) (DF-K)	8 Spannarm G = Gas N = NPT	9 Produkt Revision von UNIVER vergeben

UCNP63NNKG0



Durchmesser Ø	Haltemoment	Spannmoment (0,5 MPa)	Gewicht (ohne Spannarm)
63 mm	1750 Nm	420 Nm	3,1 Kg

* : TOLERANZ ZWISCHEN STIFTBOHRUNGEN ± 0,02, GEWINDEBOHRUNGEN ± 0,1

** : ZUGANG ZUR WINKLEINSTELLUNG

***: SCHRAUBGEWINDEEINSATZ

Min / Max Betriebsdruck: **0,4 / 0,6 MPa**

Betriebstemperatur: **5° ÷ 45° C**

Öffnungswinkel: **einstellbar**

Ohne Arm

Elektronischer Sensor mit M12 schwenkbarem Stecker
(von 0° bis 90° orientierbar, in Schritten von 10°)

Versorgungsspannung: **10 ÷ 30Vdc**

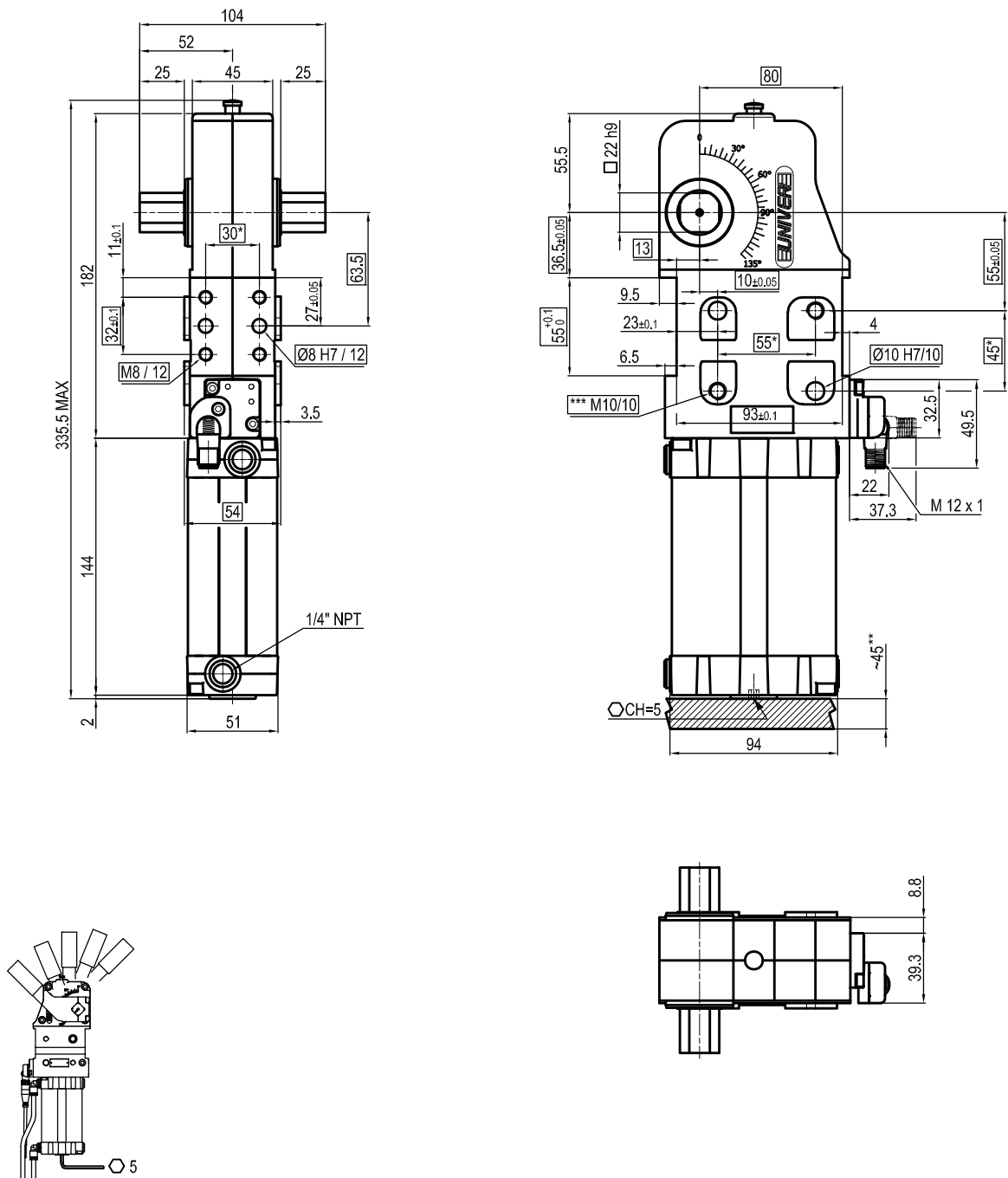
Schutzart: **IP65**

Beidseitige pneumatische Anschlüsse

Technische Änderungen vorbehalten

Rev. 01 26.01.22

UCNP63NNKNO



Durchmesser Ø	Haltemoment	Spannmoment (0,5 MPa)	Gewicht (ohne Spannarm)
63 mm	1750 Nm	420 Nm	3,1 Kg

* : TOLERANZ ZWISCHEN STIFTBOHRUNGEN ± 0,02, GEWINDEBOHRUNGEN ± 0,1

** : ZUGANG ZUR WINKLEINSTELLUNG

***: SCHRAUBGEWINDEEINSATZ

Min / Max Betriebsdruck: **0,4 / 0,6 MPa**

Betriebstemperatur: **5° ÷ 45° C**

Öffnungswinkel: **einstellbar**

Ohne Arm

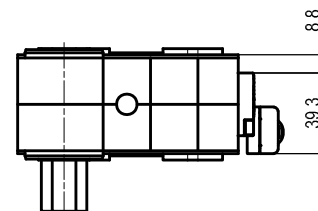
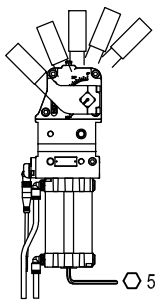
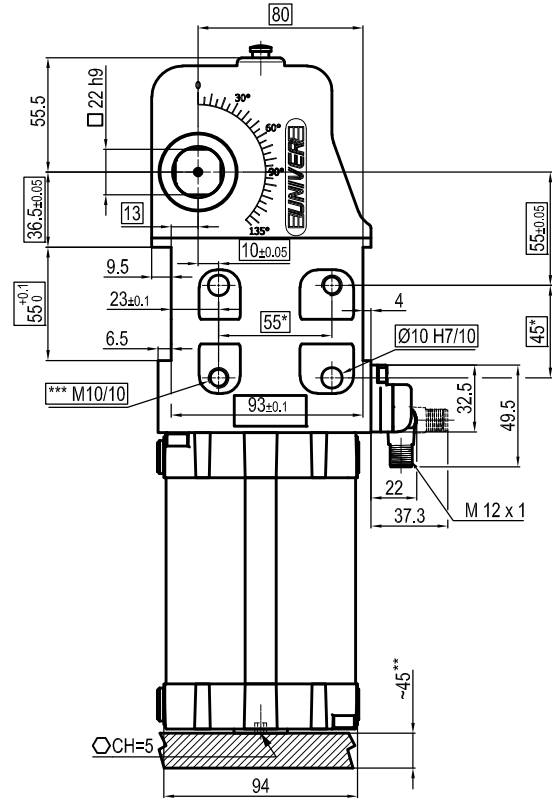
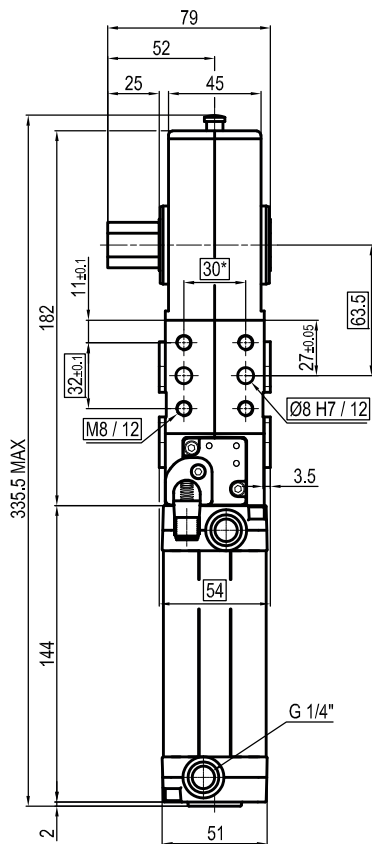
Elektronischer Sensor mit M12 schwenkbarem Stecker
(von 0° bis 90° orientierbar, in Schritten von 10°)

Versorgungsspannung: **10÷30Vdc**

Schutzart: **IP65**

Beidseitige pneumatische Anschlüsse

UCNP63NLKG0



Durchmesser Ø	Haltemoment	Spannmoment (0,5 MPa)	Gewicht (ohne Spannarm)
63 mm	1750 Nm	420 Nm	3,1 Kg

 Min / Max Betriebsdruck: **0,4 / 0,6 MPa**

 Betriebstemperatur: **5° ÷ 45° C**

 Öffnungswinkel: **einstellbar**

Ohne Arm

 Elektronischer Sensor mit M12 schwenkbarem Stecker
 (von 0° bis 90° orientierbar, in Schritten von 10°)

 Versorgungsspannung: **10 ÷ 30Vdc**

 Schutzart: **IP65**

Beidseitige pneumatische Anschlüsse

*: TOLERANZ ZWISCHEN STIFTBOHRUNGEN ± 0,02, GEWINDEBOHRUNGEN ± 0,1

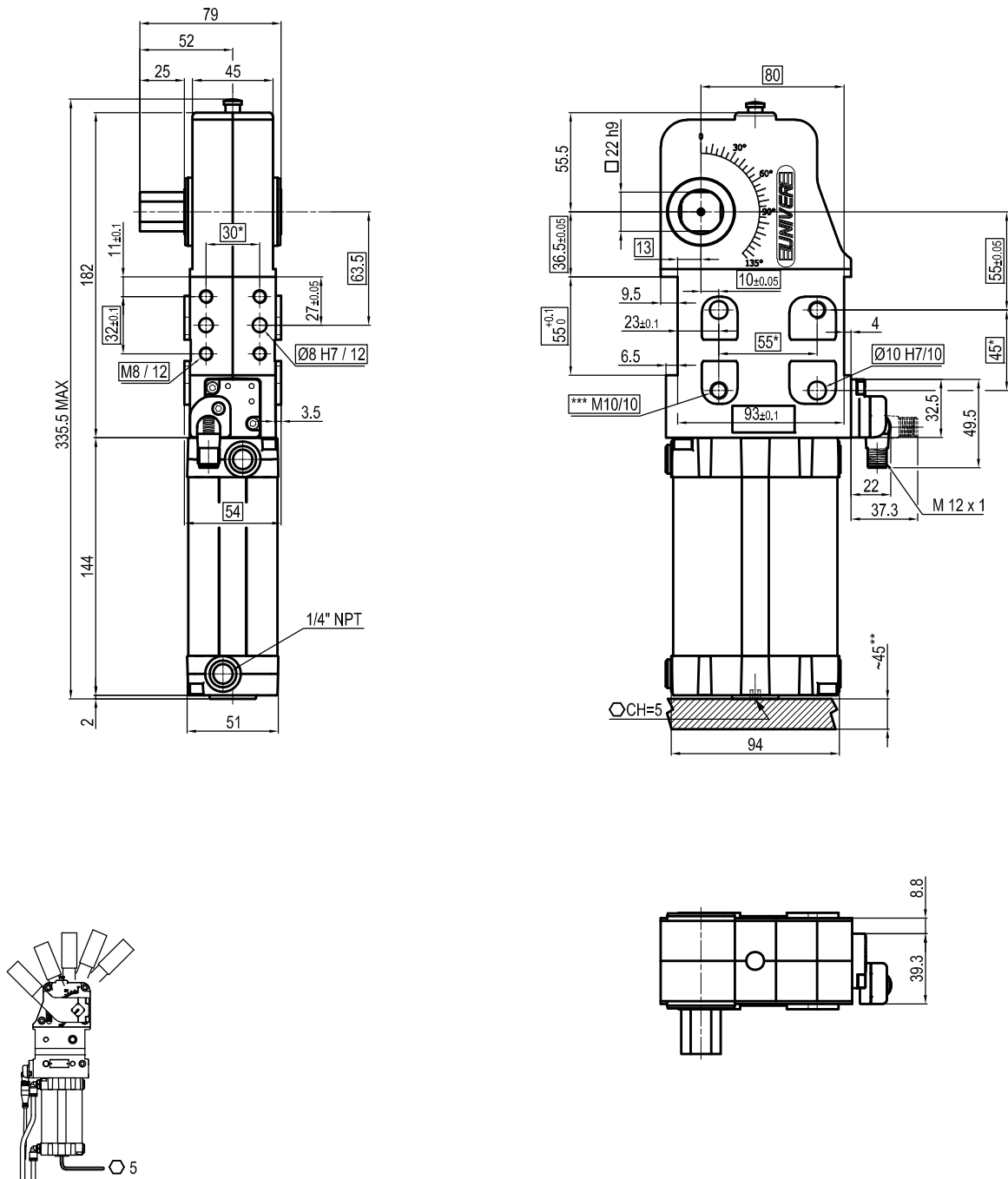
**: ZUGANG ZUR WINKLEINSTELLUNG

***: SCHRAUBGEWINDEEINSATZ

Technische Änderungen vorbehalten

Rev. 01 26.01.22

UCNP63NLKN0



Durchmesser Ø	Haltemoment	Spannmoment (0,5 MPa)	Gewicht (ohne Spannarm)
63 mm	1750 Nm	420 Nm	3,1 Kg

* : TOLERANZ ZWISCHEN STIFTBOHRUNGEN ± 0,02, GEWINDEBOHRUNGEN ± 0,1

** : ZUGANG ZUR WINKLEINSTELLUNG

***: SCHRAUBGEWINDEEINSATZ

Min / Max Betriebsdruck: **0,4 / 0,6 MPa**

Betriebstemperatur: **5° ÷ 45° C**

Öffnungswinkel: **einstellbar**

Ohne Arm

Elektronischer Sensor mit M12 schwenkbarem Stecker
(von 0° bis 90° orientierbar, in Schritten von 10°)

Versorgungsspannung: **10÷30Vdc**

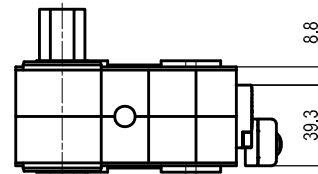
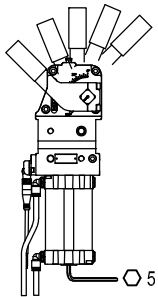
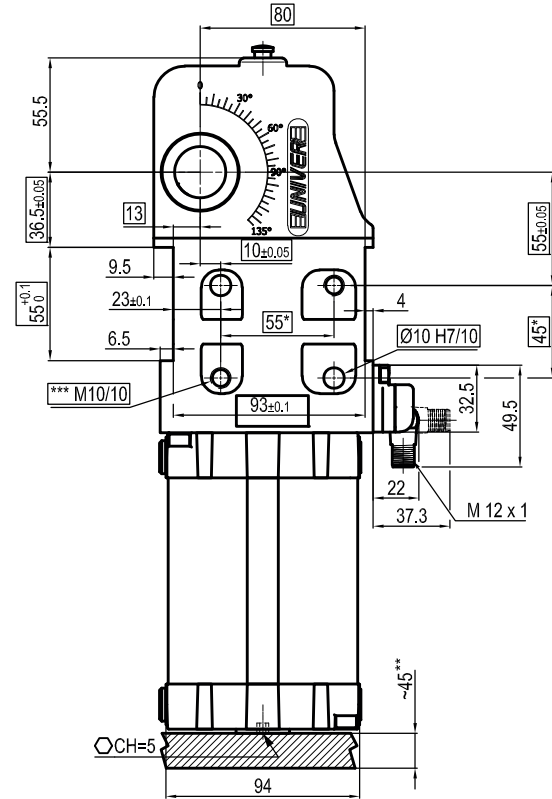
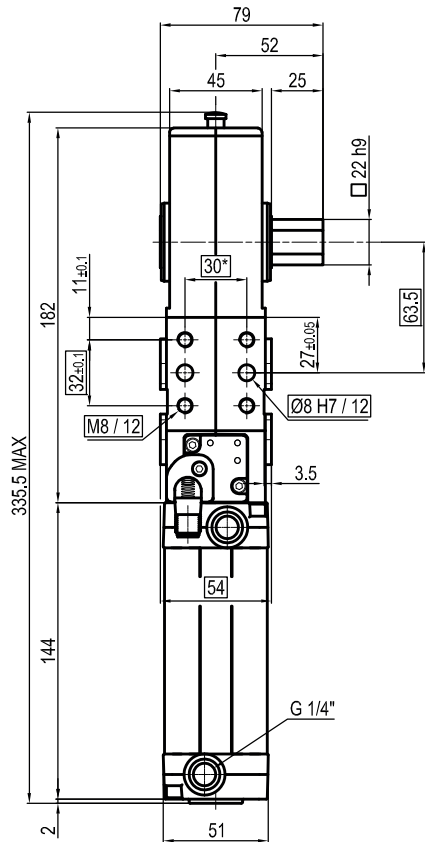
Schutzart: **IP65**

Beidseitige pneumatische Anschlüsse

Technische Änderungen vorbehalten

Rev. 01 26.01.22

UCNP63NRKG0



Durchmesser Ø	Haltemoment	Spannmoment (0,5 MPa)	Gewicht (ohne Spannarm)
63 mm	1750 Nm	420 Nm	3,1 Kg

 Min / Max Betriebsdruck: **0,4 / 0,6 MPa**

 Betriebstemperatur: **5° ÷ 45° C**

 Öffnungswinkel: **einstellbar**

Ohne Arm

 Elektronischer Sensor mit M12 schwenkbarem Stecker
(von 0° bis 90° orientierbar, in Schritten von 10°)

 Versorgungsspannung: **10 ÷ 30Vdc**

 Schutzart: **IP65**

Beidseitige pneumatische Anschlüsse

*: TOLERANZ ZWISCHEN STIFTBOHRUNGEN ± 0,02, GEWINDEBOHRUNGEN ± 0,1

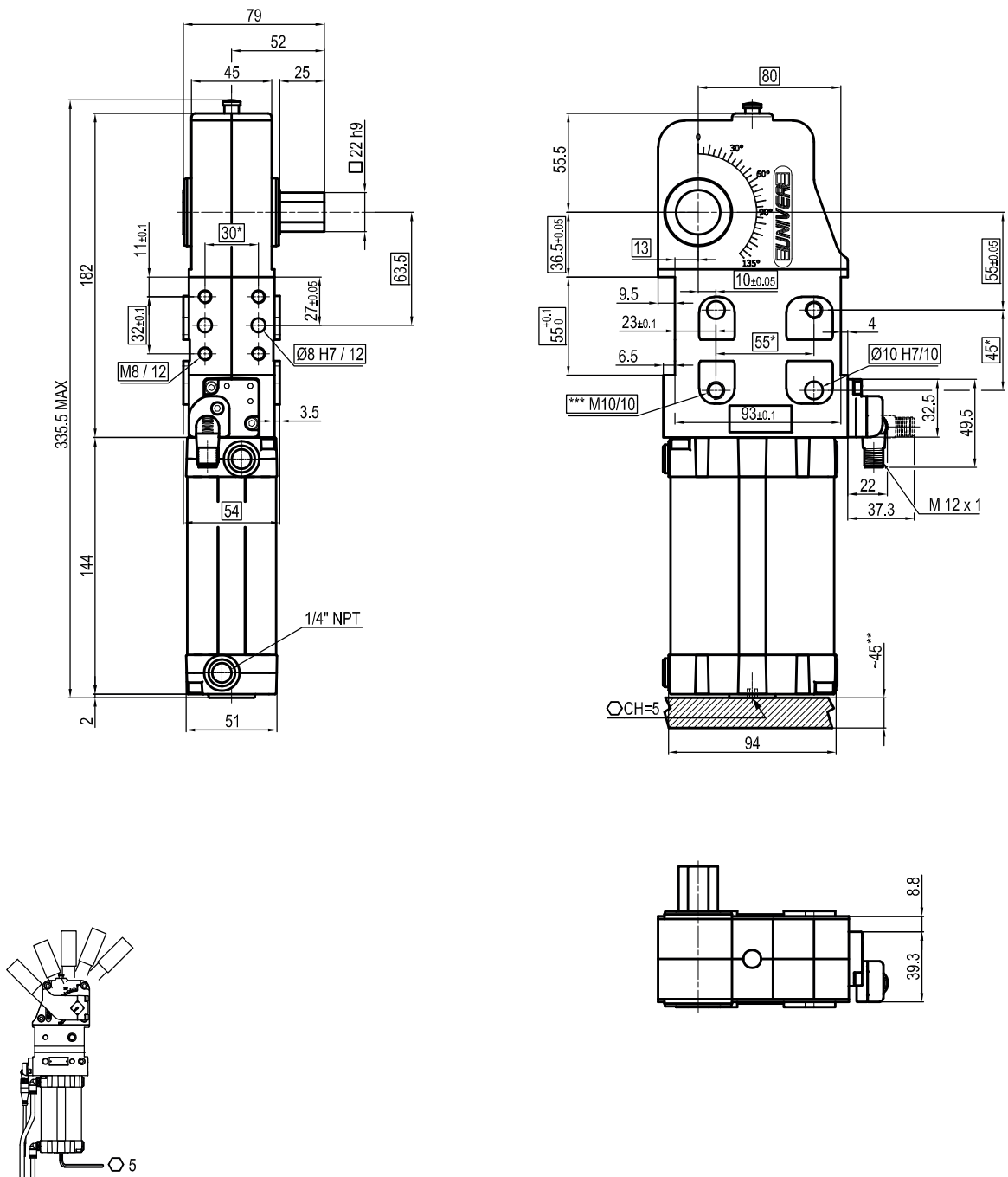
**: ZUGANG ZUR WINKLEINSTELLUNG

***: SCHRAUBGEWINDEEINSATZ

Technische Änderungen vorbehalten

Rev. 01 26.01.22

UCNP63NRKNO



Durchmesser Ø	Haltemoment	Spannmoment (0,5 MPa)	Gewicht (ohne Spannarm)
63 mm	1750 Nm	420 Nm	3,1 Kg

 Min / Max Betriebsdruck: **0,4 / 0,6 MPa**

 Betriebstemperatur: **5° ÷ 45° C**

 Öffnungswinkel: **einstellbar**

Ohne Arm

 Elektronischer Sensor mit M12 schwenkbarem Stecker
(von 0° bis 90° orientierbar, in Schritten von 10°)

 Versorgungsspannung: **10÷30Vdc**

 Schutzart: **IP65**

Beidseitige pneumatische Anschlüsse

*: TOLERANZ ZWISCHEN STIFTBOHRUNGEN ± 0,02, GEWINDEBOHRUNGEN ± 0,1

**: ZUGANG ZUR WINKLEINSTELLUNG

***: SCHRAUBGEWINDEEINSATZ

Technische Änderungen vorbehalten

Rev. 01 26.01.22