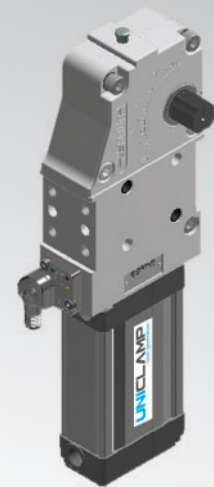


UCNP50

UNICLAMP Pneumatischer Spanner
gemaess NAAMS Standard

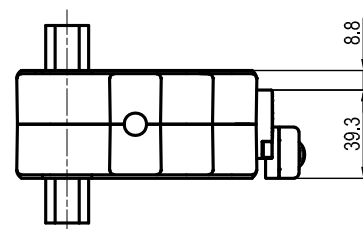
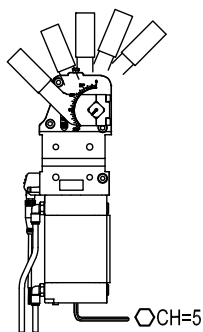
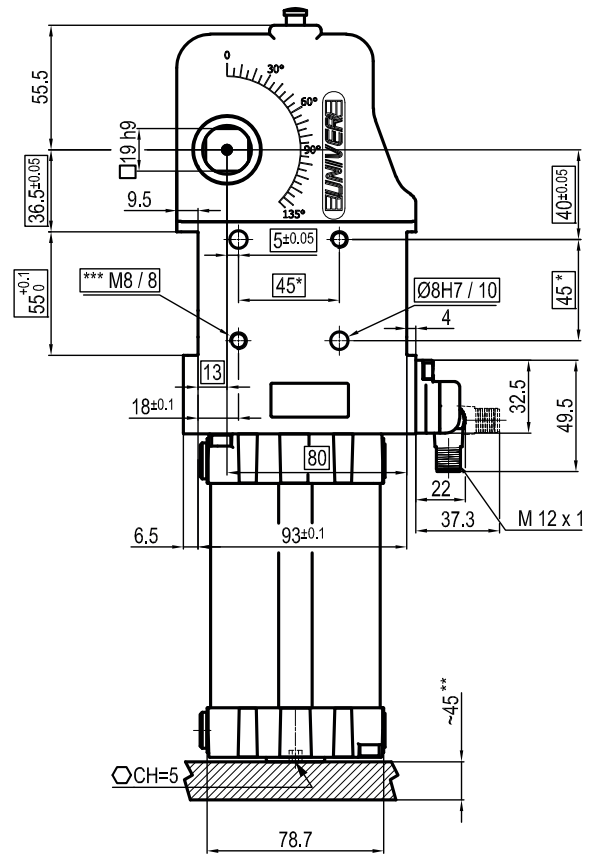
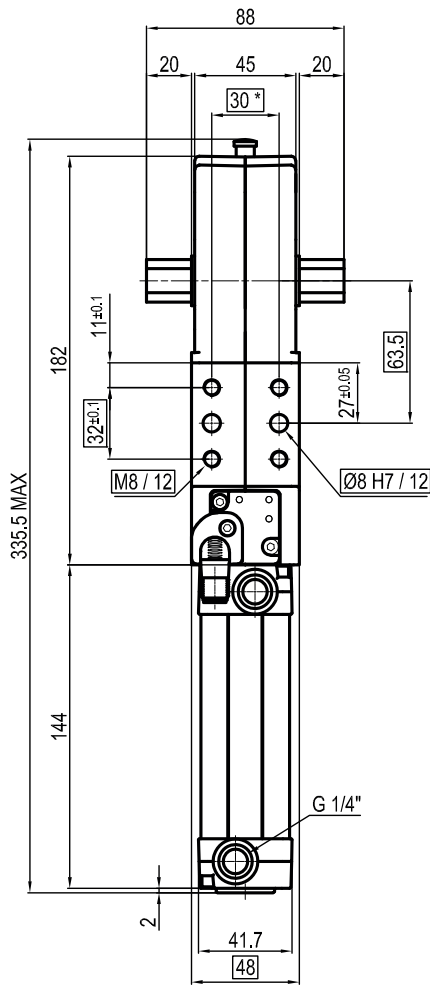


U	C	N	P	5	0	N	N	K	G	0
1	2	3		4		5	6	7	8	9



1 Serie	2 Standard	3 Modell
UC = UNICLAMP Spanner mit stufenloser Öffnungswinkeleinstellung: 0° bis 135° Max	N = NAAMS Standard	P = Pneumatisch
4 Größe	5 Spannarm	6 Antriebswelle
50 = Ø 50 mm	N = Ohne Arm	R = nur rechtseitig L = nur linkseitig N = beidseitig
7 Sensor	8 Anschlüsse	9 Produkt Revision
N = Ohne Sensor (mit Abdeckplatte) K = PNP Elektronischer Sensor (optisch) (DF-K)	G = Gas N = NPT	von UNIVER vergeben

UCNP50NNKG0



Durchmesser Ø	Haltemoment	Spannmoment (0,5 MPa)	Gewicht (ohne Spannarm)
50 mm	1250 Nm	280 Nm	2,7 Kg

 Min / Max Betriebsdruck: **0,4 / 0,6 MPa**

 Betriebstemperatur: **5° ÷ 45° C**

 Öffnungswinkel: **einstellbar**

Ohne Arm

 Elektronischer Sensor mit M12 schwenkbarem Stecker
(von 0° bis 90° orientierbar, in Schritten von 10°)

 Versorgungsspannung: **10÷30Vdc**

 Schutzart: **IP65**

Beidseitige pneumatische Anschlüsse

*: TOLERANZ ZWISCHEN STIFTBOHRUNGEN ± 0,02, GEWINDEBOHRUNGEN ± 0,1

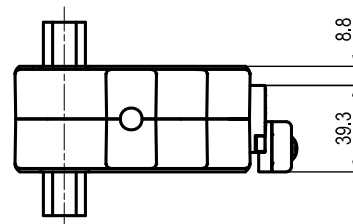
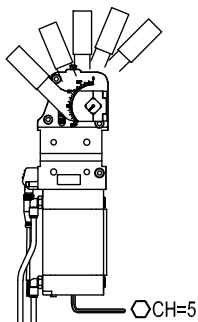
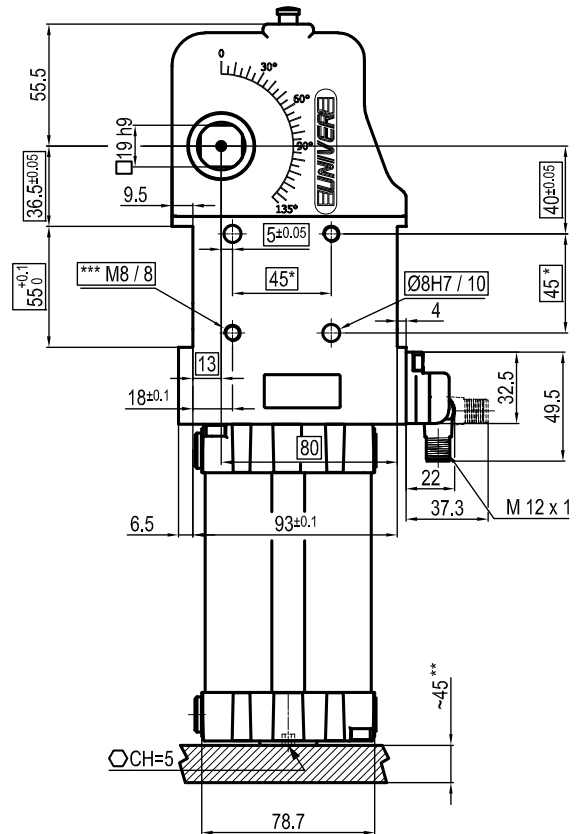
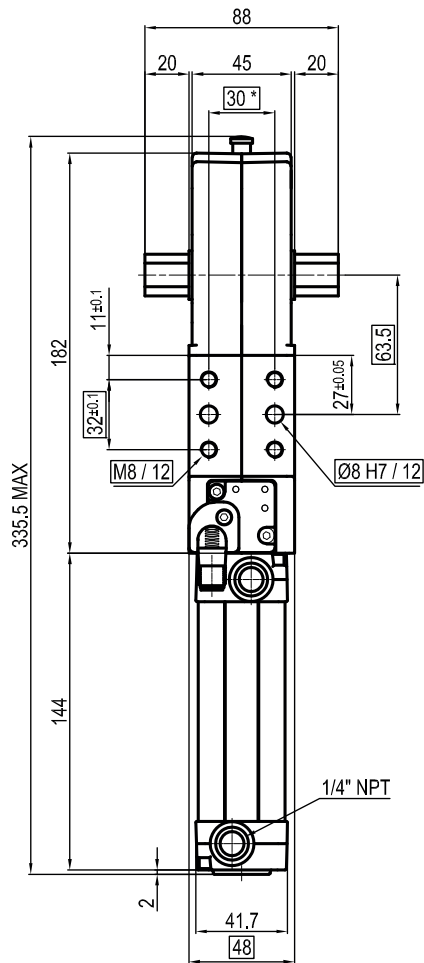
**: ZUGANG ZUR WINKLEINSTELLUNG

***: SCHRAUBGEWINDEEINSATZ

Technische Änderungen vorbehalten

Rev. 01 26.01.22

UCNP50NNKNO



Durchmesser Ø	Haltemoment	Spannmoment (0,5 MPa)	Gewicht (ohne Spannarm)
50 mm	1250 Nm	280 Nm	2,7 Kg

 Min / Max Betriebsdruck: **0,4 / 0,6 MPa**

 Betriebstemperatur: **5° ÷ 45° C**

 Öffnungswinkel: **einstellbar**

Ohne Arm

 Elektronischer Sensor mit M12 schwenkbarem Stecker
(von 0° bis 90° orientierbar, in Schritten von 10°)

 Versorgungsspannung: **10 ÷ 30Vdc**

 Schutzart: **IP65**

Beidseitige pneumatische Anschlüsse

*: TOLERANZ ZWISCHEN STIFTBOHRUNGEN ± 0,02, GEWINDEBOHRUNGEN ± 0,1

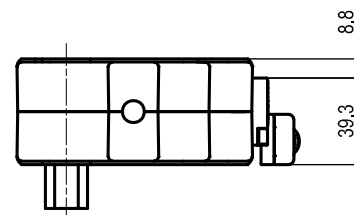
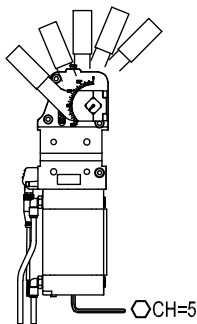
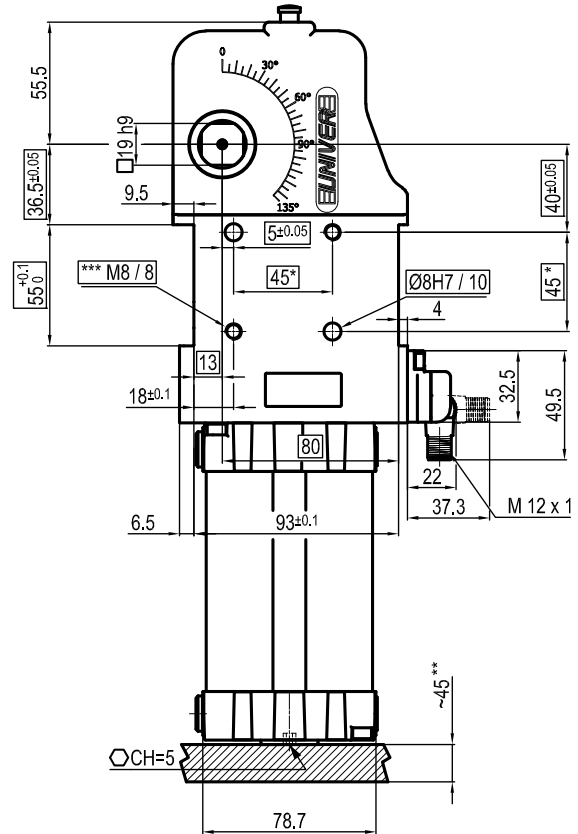
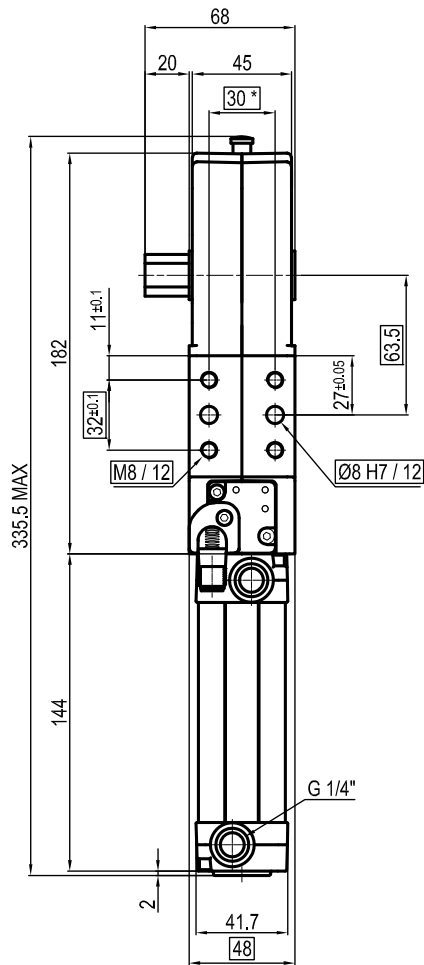
**: ZUGANG ZUR WINKLEINSTELLUNG

***: SCHRAUBGEWINDEEINSATZ

Technische Änderungen vorbehalten

Rev. 01 26.01.22

UCNP50NLKG0



Durchmesser Ø	Haltemoment	Spannmoment (0,5 MPa)	Gewicht (ohne Spannarm)
50 mm	1250 Nm	280 Nm	2,7 Kg

 Min / Max Betriebsdruck: **0,4 / 0,6 MPa**

 Betriebstemperatur: **5° ÷ 45° C**

 Öffnungswinkel: **einstellbar**

Ohne Arm

 Elektronischer Sensor mit M12 schwenkbarem Stecker
(von 0° bis 90° orientierbar, in Schritten von 10°)

 Versorgungsspannung: **10÷30Vdc**

 Schutzart: **IP65**

Beidseitige pneumatische Anschlüsse

*: TOLERANZ ZWISCHEN STIFTBOHRUNGEN ± 0,02, GEWINDEBOHRUNGEN ± 0,1

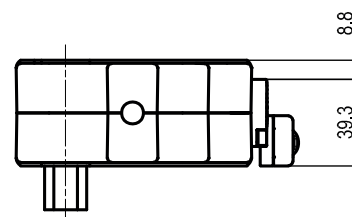
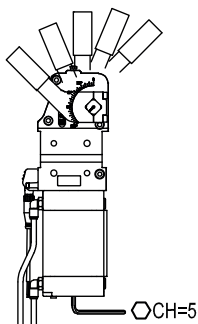
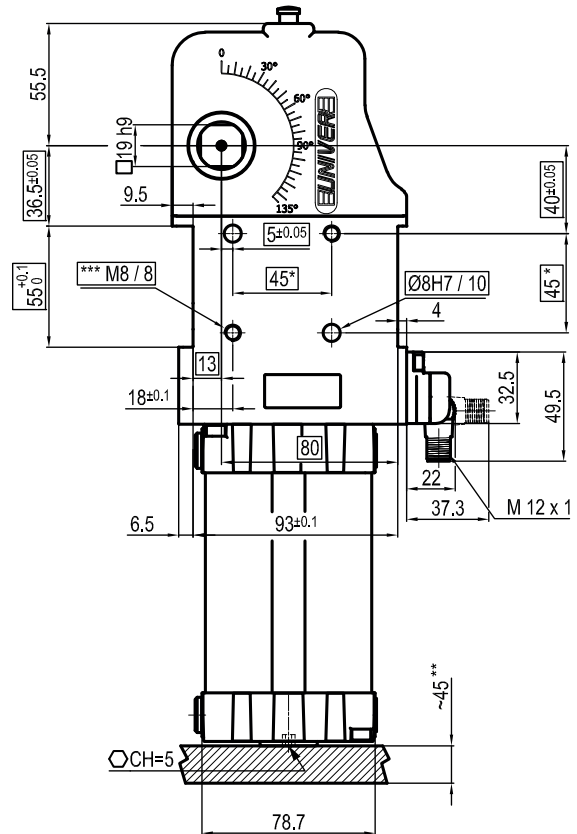
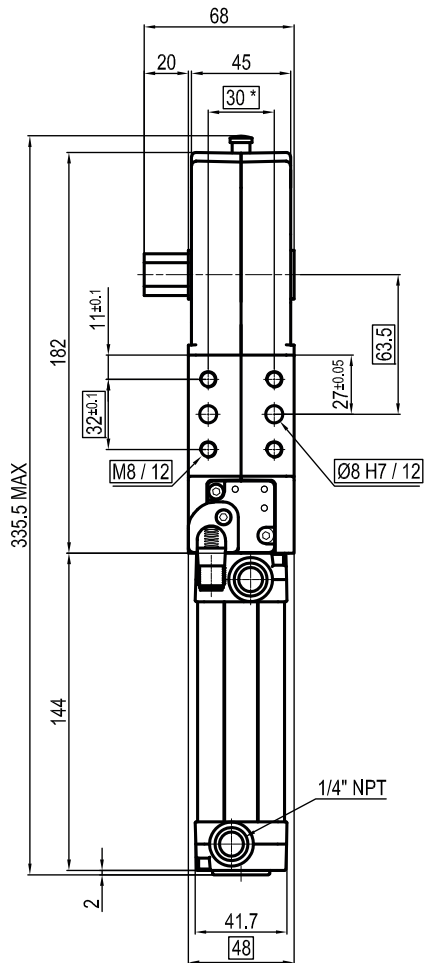
**: ZUGANG ZUR WINKLEINSTELLUNG

***: SCHRAUBGEWINDEEINSATZ

Technische Änderungen vorbehalten

Rev. 01 26.01.22

UCNP50NLKN0



Durchmesser Ø	Haltemoment	Spannmoment (0,5 MPa)	Gewicht (ohne Spannarm)
50 mm	1250 Nm	280 Nm	2,7 Kg

 Min / Max Betriebsdruck: **0,4 / 0,6 MPa**

 Betriebstemperatur: **5° ÷ 45° C**

 Öffnungswinkel: **einstellbar**

Ohne Arm

 Elektronischer Sensor mit M12 schwenkbarem Stecker
(von 0° bis 90° orientierbar, in Schritten von 10°)

 Versorgungsspannung: **10 ÷ 30Vdc**

 Schutzart: **IP65**

Beidseitige pneumatische Anschlüsse

*: TOLERANZ ZWISCHEN STIFTBOHRUNGEN ± 0,02, GEWINDEBOHRUNGEN ± 0,1

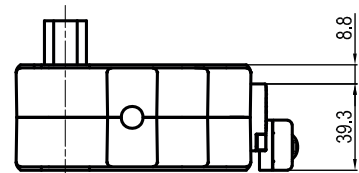
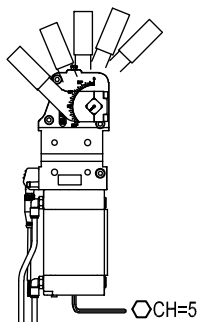
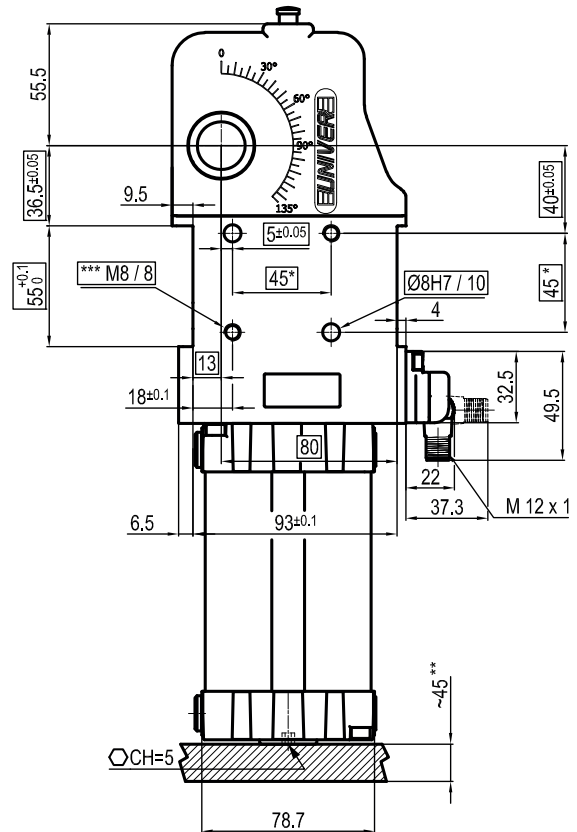
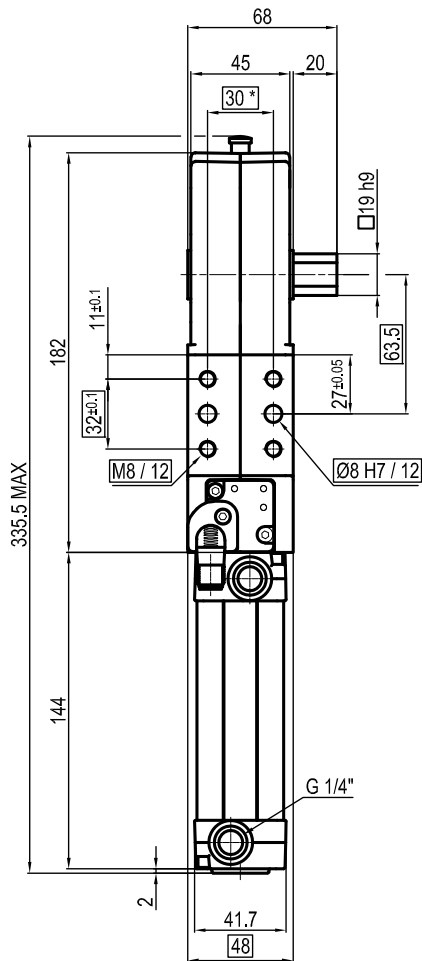
**: ZUGANG ZUR WINKLEINSTELLUNG

***: SCHRAUBGEWINDEEINSATZ

Technische Änderungen vorbehalten

Rev. 01 26.01.22

UCNP50NRKGO



Durchmesser Ø	Haltemoment	Spannmoment (0,5 MPa)	Gewicht (ohne Spannarm)
50 mm	1250 Nm	280 Nm	2,7 Kg

 Min / Max Betriebsdruck: **0,4 / 0,6 MPa**

 Betriebstemperatur: **5° ÷ 45° C**

 Öffnungswinkel: **einstellbar**

Ohne Arm

 Elektronischer Sensor mit M12 schwenkbarem Stecker
(von 0° bis 90° orientierbar, in Schritten von 10°)

 Versorgungsspannung: **10 ÷ 30Vdc**

 Schutzart: **IP65**

Beidseitige pneumatische Anschlüsse

*: TOLERANZ ZWISCHEN STIFTBOHRUNGEN ± 0,02, GEWINDEBOHRUNGEN ± 0,1

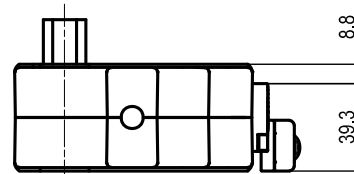
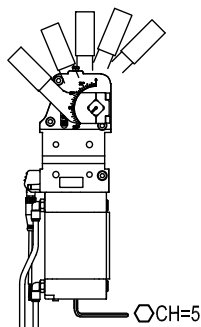
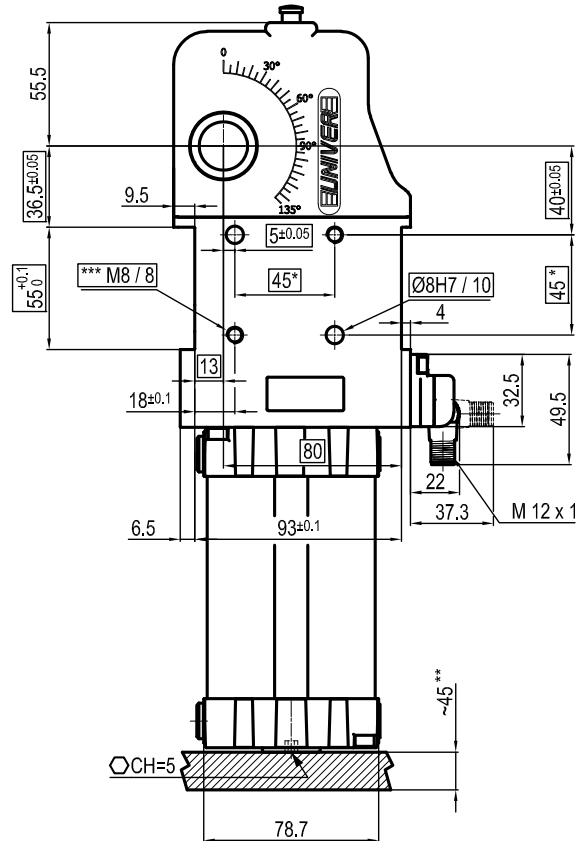
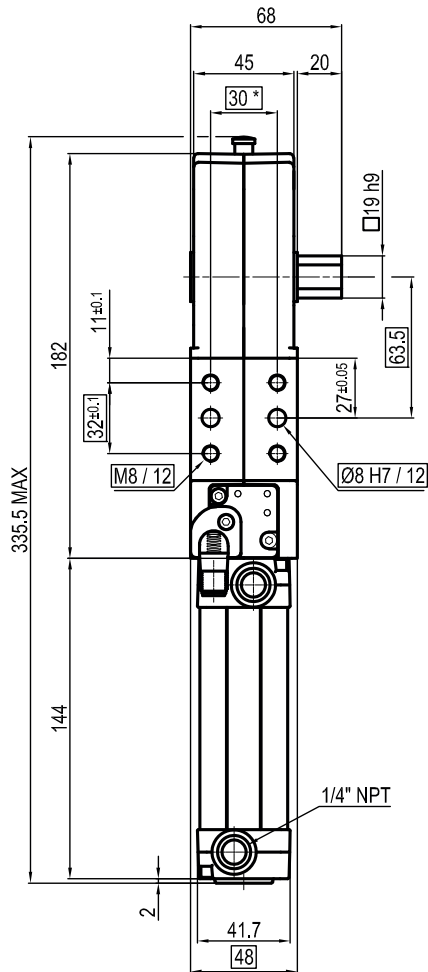
**: ZUGANG ZUR WINKLEINSTELLUNG

***: SCHRAUBGEWINDEEINSATZ

Technische Änderungen vorbehalten

Rev. 01 26.01.22

UCNP50NRKNO



Durchmesser Ø	Haltemoment	Spannmoment (0,5 MPa)	Gewicht (ohne Spannarm)
50 mm	1250 Nm	280 Nm	2,7 Kg

 Min / Max Betriebsdruck: **0,4 / 0,6 MPa**

 Betriebstemperatur: **5° ÷ 45° C**

 Öffnungswinkel: **einstellbar**

Ohne Arm

 Elektronischer Sensor mit M12 schwenkbarem Stecker
(von 0° bis 90° orientierbar, in Schritten von 10°)

 Versorgungsspannung: **10÷30Vdc**

 Schutzart: **IP65**

Beidseitige pneumatische Anschlüsse

*: TOLERANZ ZWISCHEN STIFTBOHRUNGEN ± 0,02, GEWINDEBOHRUNGEN ± 0,1

**: ZUGANG ZUR WINKLEINSTELLUNG

***: SCHRAUBGEWINDEEINSATZ

Technische Änderungen vorbehalten

Rev. 01 26.01.22