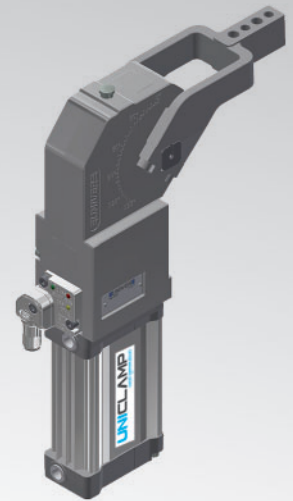
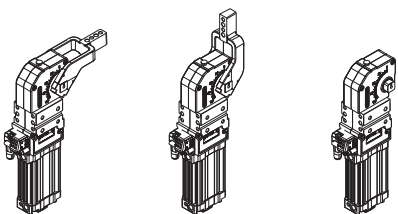


# UCIP40

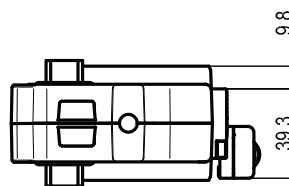
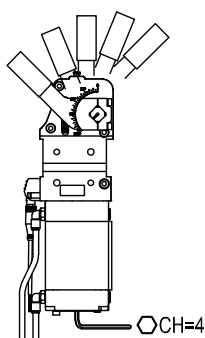
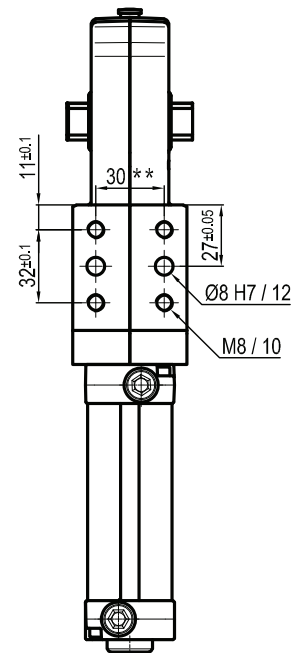
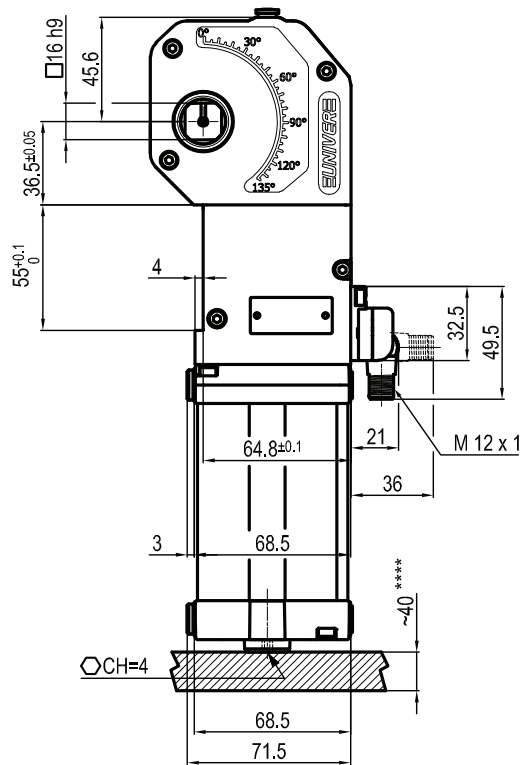
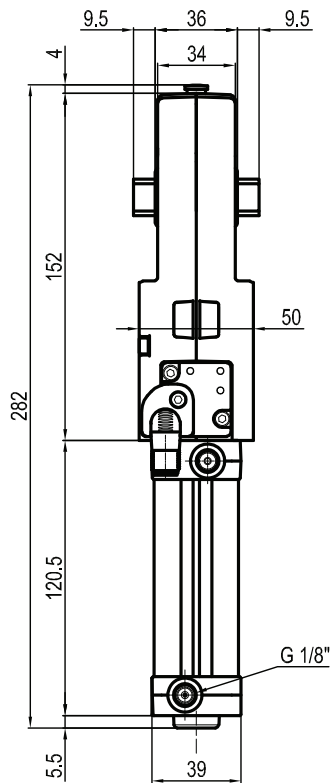
UNICLAMP Spanner



U	C	I	P	4	0	O	E	A	N	K	0
1	2	3	4	5	6	7	8	9	10		

<b>1 Serie</b> <b>UC</b> = UNICLAMP Spanner mit stufenloser Öffnungswinkeleinstellung: <b>0° bis 135° Max</b> Öffnungswinkelbereich kann sich je nach Spannertyp und-einbaulage ändern	<b>2 Standard</b> <b>I</b> = Kompatibel zur Größen 50/63	<b>3 Modell</b> <b>P</b> = Pneumatisch	<b>4 Größe</b> <b>40</b> = Ø 40 mm
<b>5 Einbaulage Spannarm</b> <b>V</b> = 90° <b>O</b> = 180° <b>N</b> = Ohne Arm 	<b>6 Serie Spannarm</b> <b>C</b> = Mittig, 15 mm Offset <b>D</b> = Rechts, 15 mm Offset <b>S</b> = Links, 15 mm Offset <b>E</b> = Mittig, 45 mm Offset <b>F</b> = Rechts, 45 mm Offset <b>L</b> = Links, 45 mm Offset <b>N</b> = Ohne Spannarm	<b>7 Ausführung Spannarm</b> <b>A</b> = Aluminum <b>S</b> = Stahl <b>N</b> = Ohne Arm	
<b>8 Option</b> <b>N</b> = Standard <b>A</b> = Vorbereitet für Arretierung (Gewinde)	<b>9 Sensor</b> <b>N</b> = Ohne Sensor (mit Abdeckplatte) <b>K</b> = PNP Elektronischer Sensor (optisch) (DF-K) <b>D</b> = Pneumatischer Sensor <b>J</b> = NPN Elektronischer Sensor (optisch) (DF-J) <b>Y</b> = PNP Elektronischer Sensor (optisch) (DF-Y) Weißer LED	<b>10 Produkt Revision</b> von UNIVER vergeben	

## UCIP40NNNK0



Durchmesser Ø	Haltemoment	Spannmoment (0,5 MPa)	Gewicht (ohne Spannarm)
40 mm	600 Nm	170 Nm	1,6 Kg

\*: TOLERANZ ZWISCHEN STIFTBOHRUNGEN ± 0,02, GEWINDEBOHRUNGEN ± 0,1

\*\* : ZUGANG ZUR WINKLEINSTELLUNG

Min / Max Betriebsdruck: **0,4 / 0,6 MPa**

Betriebstemperatur: **5° ÷ 45° C**

Öffnungswinkel: **einstellbar**

Ohne Arm

Elektronischer Sensor mit M12 schwenkbarem Stecker  
(von 0° bis 90° orientierbar, in Schritten von 10°)

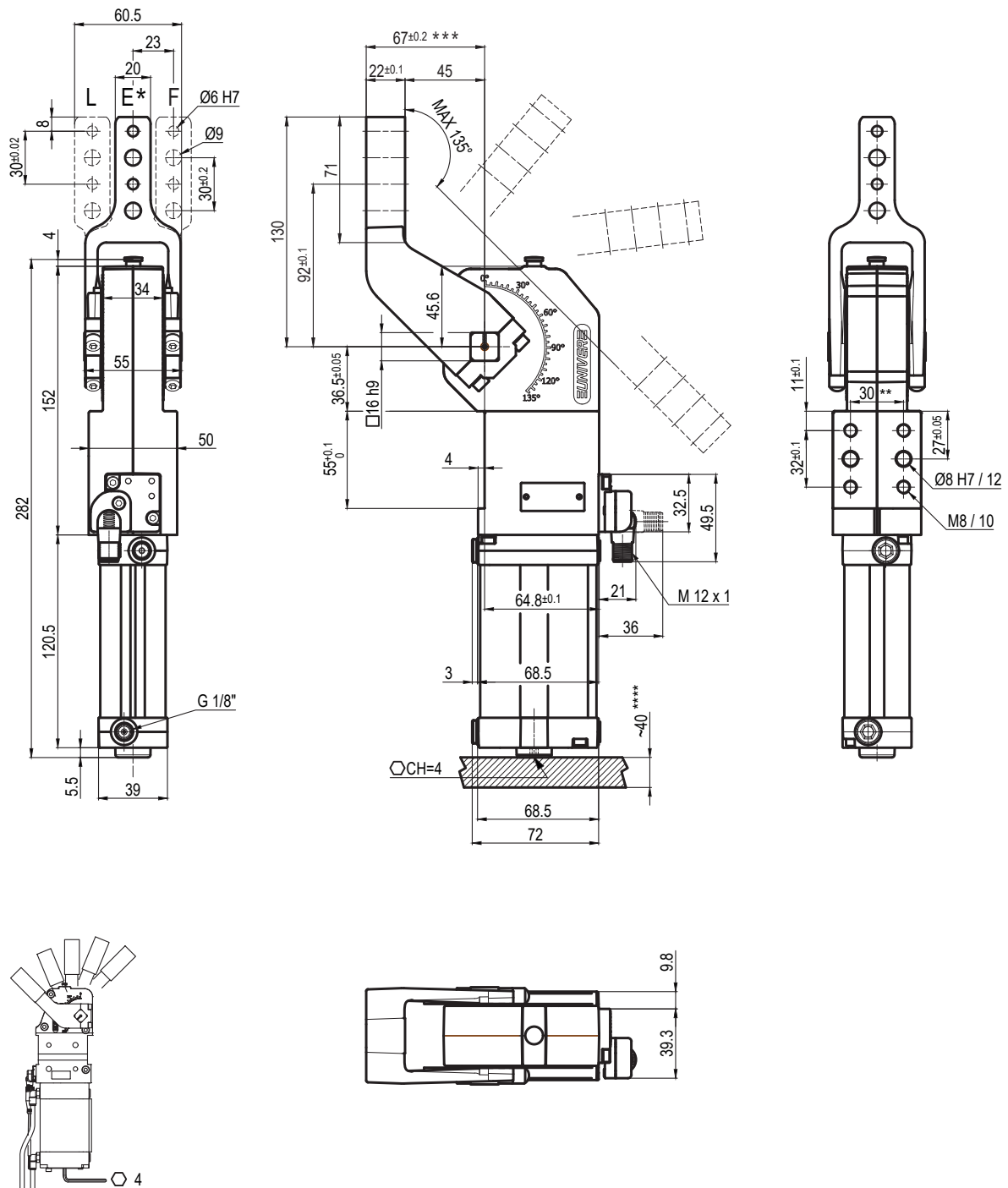
Versorgungsspannung: **10 ÷ 30Vdc**

Schutzart: **IP65**

Beidseitige pneumatische Anschlüsse

## UCIP400\_\_NK0

45 mm



Durchmesser Ø	Haltemoment	Spannmoment (0,5 MPa)	Gewicht (ohne Spannarm)
40 mm	600 Nm	170 Nm	1,6 Kg

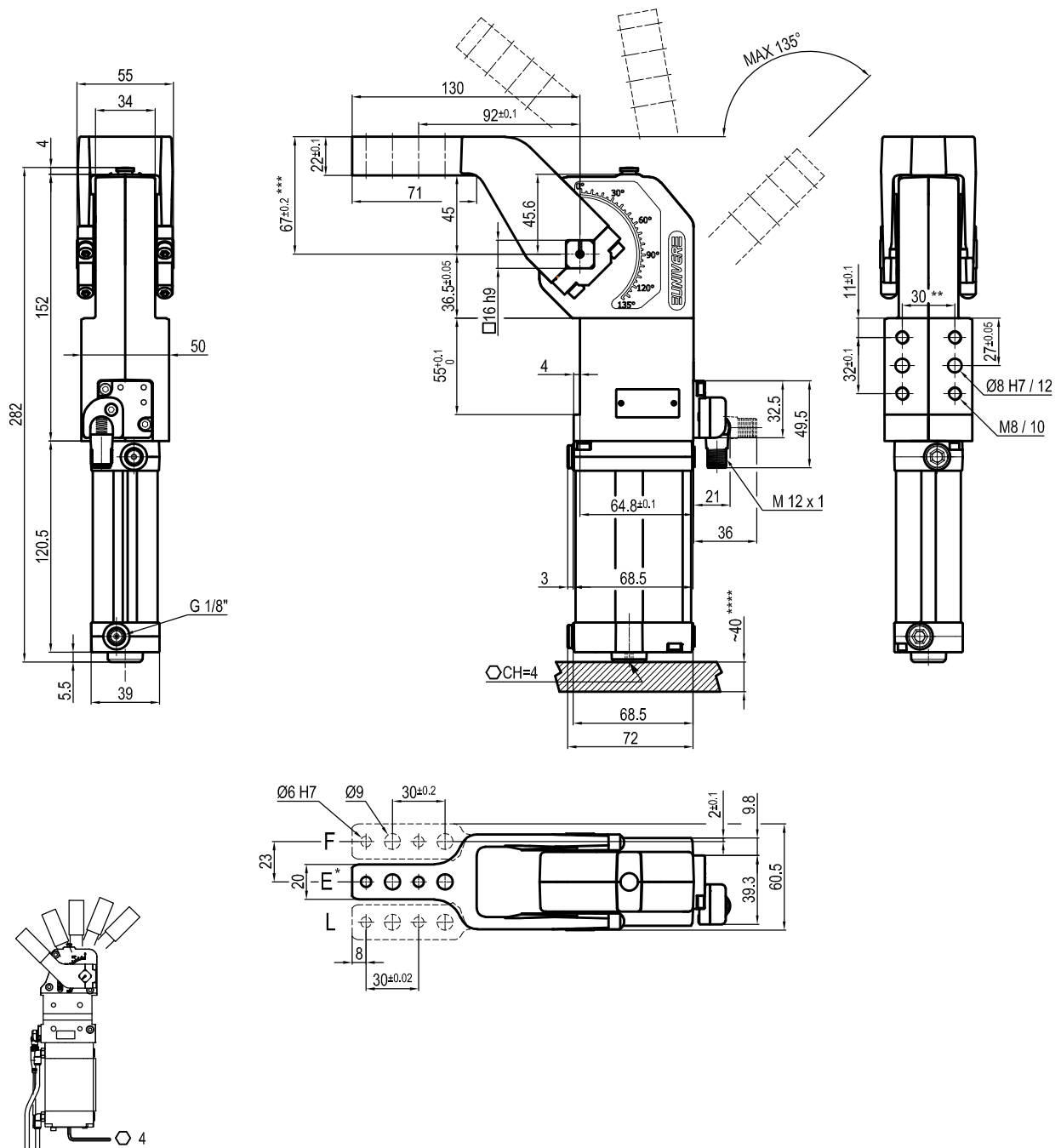
\*: "E" MITTIG - kompatibel zur Gr. Ø50 / Ø63 mm  
 \*\*: TOLERANZ ZWISCHEN STIFTBOHRUNGEN ± 0,02, GEWINDEBOHRUNGEN ± 0,1  
 \*\*\*: TOLERANZ BEI 80 mm VOM DREHPUNKT  
 \*\*\*\*: ZUGANG ZUR WINKLEINSTELLUNG

Min / Max Betriebsdruck: **0,4 / 0,6 MPa**  
 Betriebstemperatur: **5° ÷ 45° C**  
 Einstellbarer Öffnungswinkel: **von 0° bis 135°**  
 Armstellung: **180°**  
 Elektronischer Sensor mit M12 schwenkbarem Stecker  
 (von 0° bis 90° orientierbar, in Schritten von 10°)  
 Versorgungsspannung : **10÷30Vdc**  
 Schutzart: **IP65**  
 Beidseitige pneumatische Anschlüsse

Technische Änderungen vorbehalten

## UCIP40V\_\_NK0

45 mm



Durchmesser Ø	Haltemoment	Spannmoment (0,5 MPa)	Gewicht (ohne Spannarm)
40 mm	600 Nm	170 Nm	1,6 Kg

 Min / Max Betriebsdruck: **0,4 / 0,6 MPa**

 Betriebstemperatur: **5° ÷ 45° C**

 Einstellbarer Öffnungswinkel: **von 0° bis 135°**

 Armstellung: **90°**

 Elektronischer Sensor mit M12 schwenkbarem Stecker  
(von 0° bis 90° orientierbar, in Schritten von 10°)

 Versorgungsspannung: **10÷30Vdc**

 Schutzart: **IP65**

Beidseitige pneumatische Anschlüsse

\*: "E" MITTIG - kompatibel zur Gr. Ø50 / Ø63 mm

\*\*: TOLERANZ ZWISCHEN STIFTBOHRUNGEN ± 0,02 , GEWINDEBOHRUNGEN ± 0,1

\*\*\*: TOLERANZ BEI 80 mm VOM DREHPUNKT

\*\*\*\*: ZUGANG ZUR WINKELEINSTELLUNG

Technische Änderungen vorbehalten

Rev. 00 12.10.18