

\*: TOLERANZ ZWISCHEN STIFTBOHRUNGEN  $\pm 0,02$ , GEWINDEBOHRUNGEN  $\pm 0,1$   
 \*\*: ZUGANG ZUR WINKLEINSTELLUNG

Durchmesser Ø	Haltemoment	Spannmoment (0,5 MPa)	Gewicht (ohne Spannarm)
80 mm	4000 Nm	1100 Nm	8,6 Kg

Min / Max Betriebsdruck: **0,4 / 0,6 MPa**

Betriebstemperatur: **5° ÷ 45° C**

Öffnungswinkel: **einstellbar**

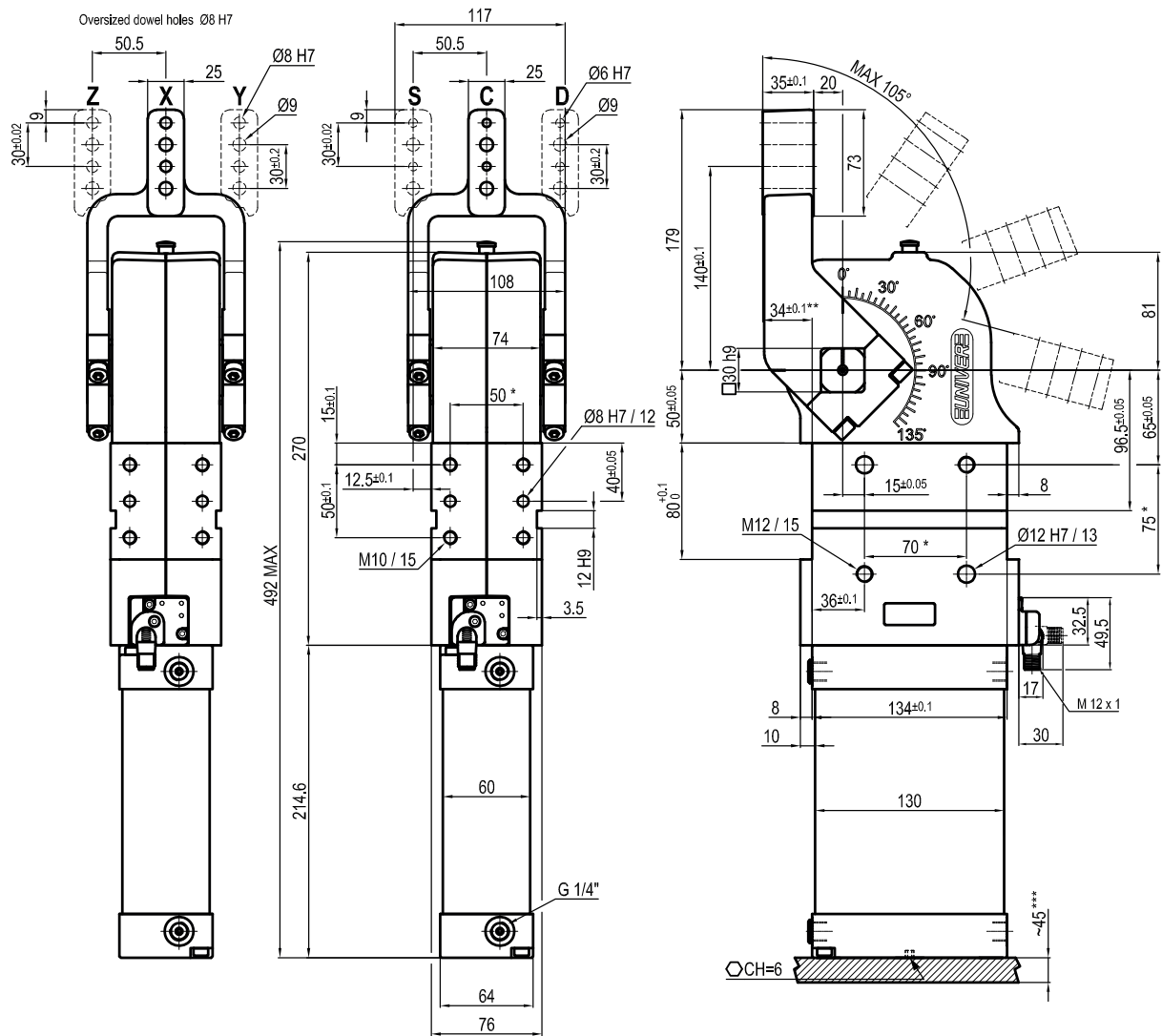
Ohne Arm

Elektronischer Sensor mit M12 schwenkbarem Stecker, von 0° bis 90° orientierbar

Versorgungsspannung: **10 ÷ 30Vdc**

Schutzart: **IP65**

Beidseitige pneumatische Anschlüsse



\*: TOLERANZ ZWISCHEN STIFTBOHRUNGEN  $\pm 0,02$ , GEWINDEBOHRUNGEN  $\pm 0,1$   
 \*\*: TOLERANZ BEI 80 mm VOM DREHPUNKT  
 \*\*\*: ZUGANG ZUR WINKLEINSTELLUNG

**UCBP800 \_ \_ K0**
**6** SERIE SPANNARM

**7** AUSFÜHRUNG SPANNARM

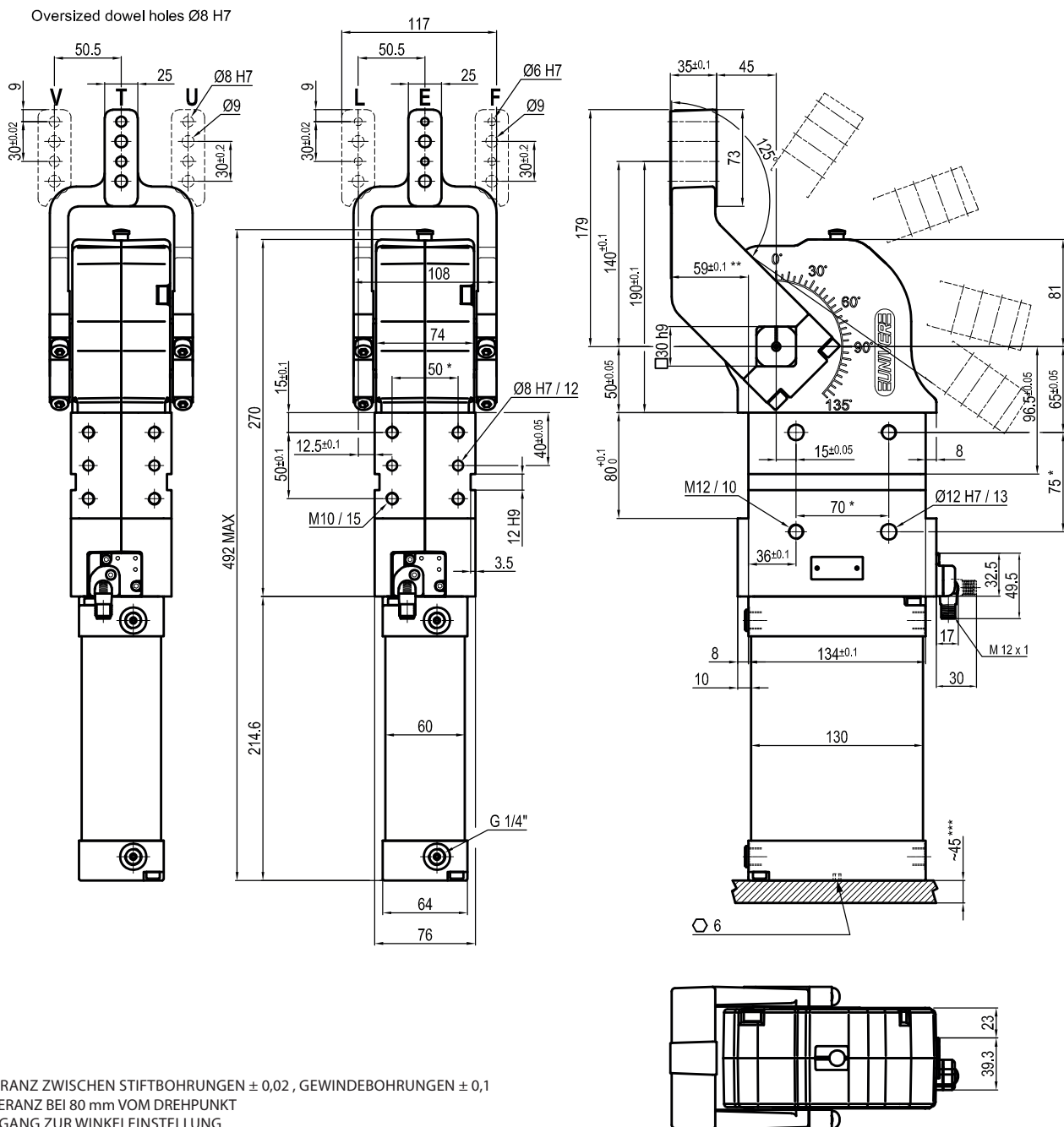
**6 7**

 C = Mittig  
 D = Rechts  
 S = Links

 A = Aluminium  
 S = Stahl

Durchmesser Ø	Haltemoment	Spannmoment (0,5 MPa)	Gewicht (ohne Spannarm)
80 mm	4000 Nm	1100 Nm	8,6 Kg

Min / Max Betriebsdruck: **0,4 / 0,6 MPa**  
 Betriebstemperatur: **5°÷ 45° C**  
 Einstellbarer Öffnungswinkel: **von 0° bis 105°**  
 Armstellung: **180°**  
 Elektronischer Sensor mit M12 schwenkbarem Stecker,  
 von 0° bis 90° orientierbar  
 Versorgungsspannung: **10÷30Vdc**  
 Schutzart: **IP65**  
 Beidseitige pneumatische Anschlüsse



\*: TOLERANZ ZWISCHEN STIFTBOHRUNGEN ± 0,02, GEWINDEBOHRUNGEN ± 0,1

\*\* : TOLERANZ BEI 80 mm VOM DREHPUNKT

\*\*\* : ZUGANG ZUR WINKLEINSTELLUNG

**UCBP800 \_ \_ K0**
**6** SERIE SPANNARM

**7** AUSFÜHRUNG SPANNARM

**6 7**

E = Mittig  
F = Rechts  
L = Links

A = Aluminium  
S = Stahl

Durchmesser Ø	Haltemoment	Spannmoment (0,5 MPa)	Gewicht (ohne Spannarm)
80 mm	4000 Nm	1100 Nm	8,6 Kg

Min / Max Betriebsdruck: **0,4 / 0,6 MPa**

Betriebstemperatur: **5° ÷ 45° C**

Einstellbarer Öffnungswinkel: **von 0° bis 125°**

Armstellung: **180°**

Elektronischer Sensor mit M12 schwenkbarem Stecker,  
von 0° bis 90° orientierbar

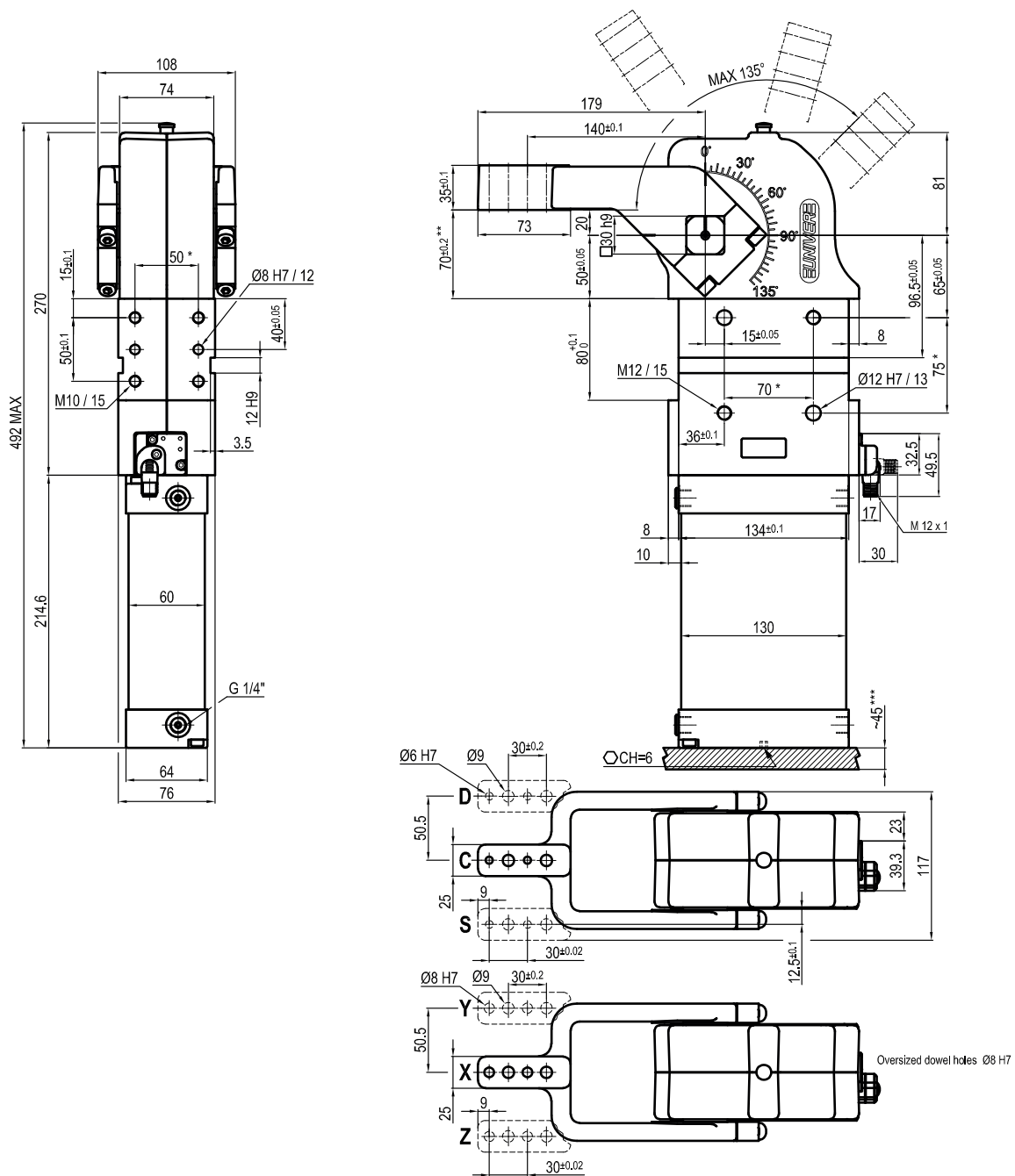
Versorgungsspannung: **10 ÷ 30Vdc**

Schutzart: **IP65**

Beidseitige pneumatische Anschlüsse

Technische Änderungen vorbehalten

Rev. 02 27.01.22



\* : TOLERANZ ZWISCHEN STIFTBOHRUNGEN ± 0,02 , GEWINDEBOHRUNGEN ± 0,1

\*\* : TOLERANZ BEI 80 mm VOM DREHPUNKT

\*\*\* : ZUGANG ZUR WINKLEINSTELLUNG

**UCBP80V \_\_ K0**
**6** SERIE SPANNARM

**7** AUSFÜHRUNG SPANNARM

**6 7**

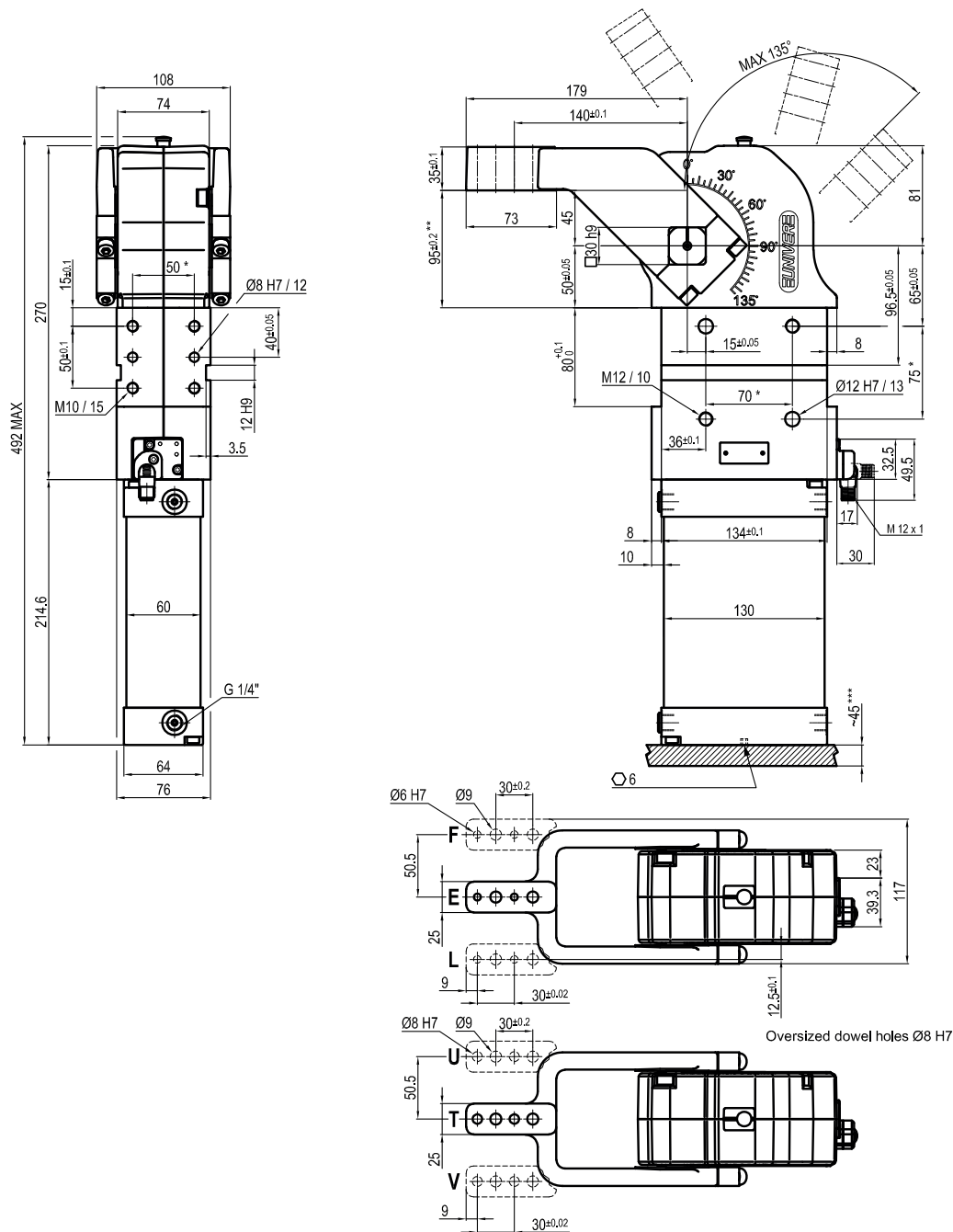
C = Mittig  
D = Rechts  
S = Links

A = Aluminium  
S = Stahl

Durchmesser Ø	Haltemoment	Spannmoment (0,5 MPa)	Gewicht (ohne Spannarm)
80 mm	4000 Nm	1100 Nm	8,6 Kg

Min / Max Betriebsdruck: **0,4 / 0,6 MPa**  
Betriebstemperatur: **5° ÷ 45° C**  
Einstellbarer Öffnungswinkel: **von 0° bis 135°**

Armstellung: **90°**  
Elektronischer Sensor mit M12 schwenkbarem Stecker, von 0° bis 90° orientierbar  
Versorgungsspannung: **10 ÷ 30Vdc**  
Schutzart: **IP65**  
Beidseitige pneumatische Anschlüsse



\* : TOLERANZ ZWISCHEN STIFTBOHRUNGEN ± 0,02 , GEWINDEBOHRUNGEN ± 0,1

\*\* : TOLERANZ BEI 80 mm VOM DREHPUNKT

\*\*\* : ZUGANG ZUR WINKLEINSTELLUNG

## UCBP80V \_\_ \_ K0

**6** SERIE SPANNARM

**7** AUSFÜHRUNG SPANNARM

**6 7**

E = Mittig  
F = Rechts  
L = Links

A = Aluminium  
S = Stahl

Durchmesser Ø	Haltemoment	Spannmoment (0,5 MPa)	Gewicht (ohne Spannarm)
80 mm	4000 Nm	1100 Nm	8,6 Kg

Min / Max Betriebsdruck: **0,4 / 0,6 MPa**

Betriebstemperatur: **5°÷ 45° C**

Einstellbarer Öffnungswinkel: **von 0° bis 135°**

Armstellung: **90°**

Elektronischer Sensor mit M12 schwenkbarem Stecker,  
von 0° bis 90° orientierbar

Versorgungsspannung: **10÷30Vdc**

Schutzart: **IP65**

Beidseitige pneumatische Anschlüsse

Technische Änderungen vorbehalten

Rev. 02 27.01.22