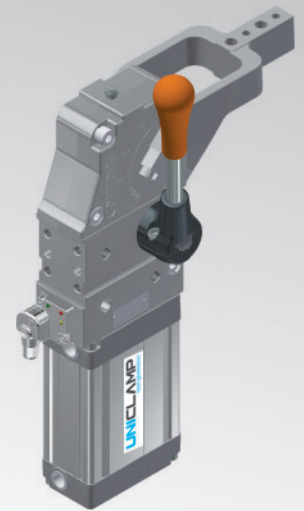
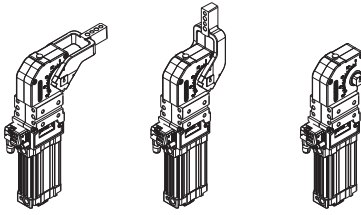


UCBM63

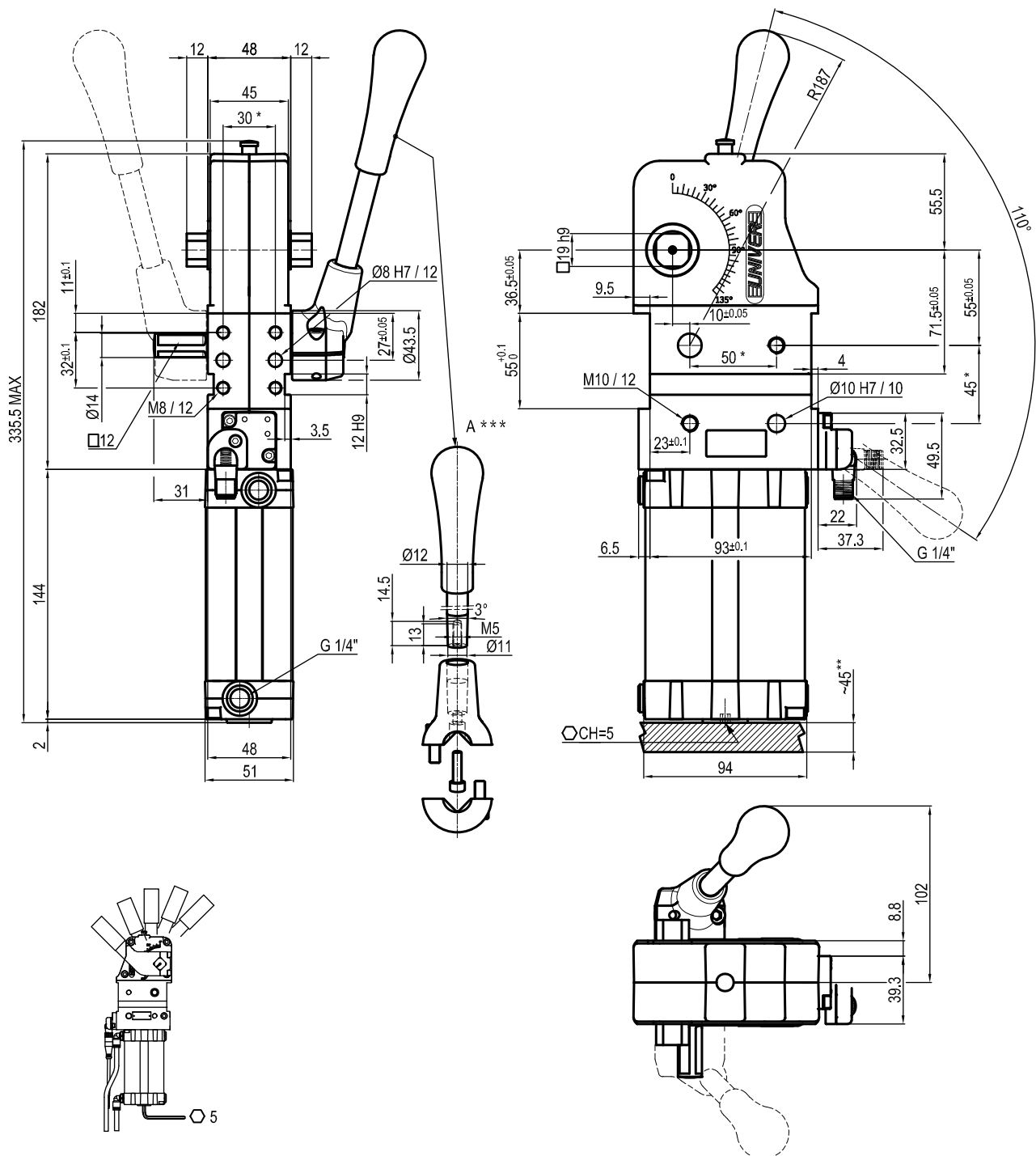
UNICLAMP Spanner



U	C	B	M	6	3	O	E	A	K	O
1	2	3	4	5	6	7	8	9		

1 Serie	2 Standard	3 Modell	4 Größe
UC = UNICLAMP Spanner mit stufenloser Öffnungswinkeleinstellung: 0° bis 135° Max Öffnungswinkelbereich kann sich je nach Spannarmtyp und-einbaulage ändern	B = Europäisches Standard	M = Pneumatisch <input type="checkbox"/> 19 mit Handhebel	63 = Ø 63 mm
5 Einbaulage Spannarm	6 Serie Spannarm	* = Auf Anfrage verfügbar	
V = 90° O = 180° N = Ohne Arm 	C = Mittig, 15 mm Offset D = Rechts, 15 mm Offset S = Links, 15 mm Offset E = Mittig, 45mm Offset F = Rechts, 45mm Offset L = Links, 45mm Offset X* = Mittig, vergr. Stiftbohr. Ø 8 H7, 15 mm Offset Y* = Rechts, vergr. Stiftbohr. Ø 8 H7, 15 mm Offset Z* = Links, vergr. Stiftbohr. Ø 8 H7, 15 mm Offset T* = Mittig, vergr. Stiftbohr. Ø 8 H7, 45 mm Offset U* = Rechts, vergr. Stiftbohr. Ø 8 H7, 45 mm Offset V* = Links, vergr. Stiftbohr. Ø 8 H7, 45 mm Offset N = Ohne Spannarm		
7 Ausführung Spannarm	8 Sensor	9 Produkt Revision	
A = Aluminium S = Stahl N = Ohne Arm	N = Ohne Sensor (mit Abdeckplatte) K = PNP Elektronischer Sensor (optisch) (DF-K) D = Pneumatischer Sensor J = NPN Elektronischer Sensor (optisch) (DF-J) Y = PNP Elektronischer Sensor (optisch) (DF-Y) Weißer LED	von UNIVER vergeben	

UCBM63NNNK0



Durchmesser Ø	Haltenmoment	Spannmoment (0,5 MPa)	Gewicht (ohne Spannarm)
63 mm	1750 Nm	420 Nm	3,6 Kg

* : TOLERANZ ZWISCHEN STIFTBOHRUNGEN ± 0,02 , GEWINDEBOHRUNGEN ± 0,1

** : ZUGANG ZUR WINKLEINSTELLUNG

*** : MAßE ZU BEACHTEN FALLS ANDERE HANDHEBEL VERWENDET WERDEN

Min / Max Betriebsdruck: **0,4 / 0,6 MPa**

Betriebstemperatur: **5° ÷ 45° C**

Öffnungswinkel: **einstellbar**

Ohne Arm

Mit Handhebel

Elektronischer Sensor mit M12 schwenkbarem Stecker

(von 0° bis 90° orientierbar, in Schritten von 10°)

Versorgungsspannung: **10 ÷ 30Vdc**

Schutzart: **IP65**

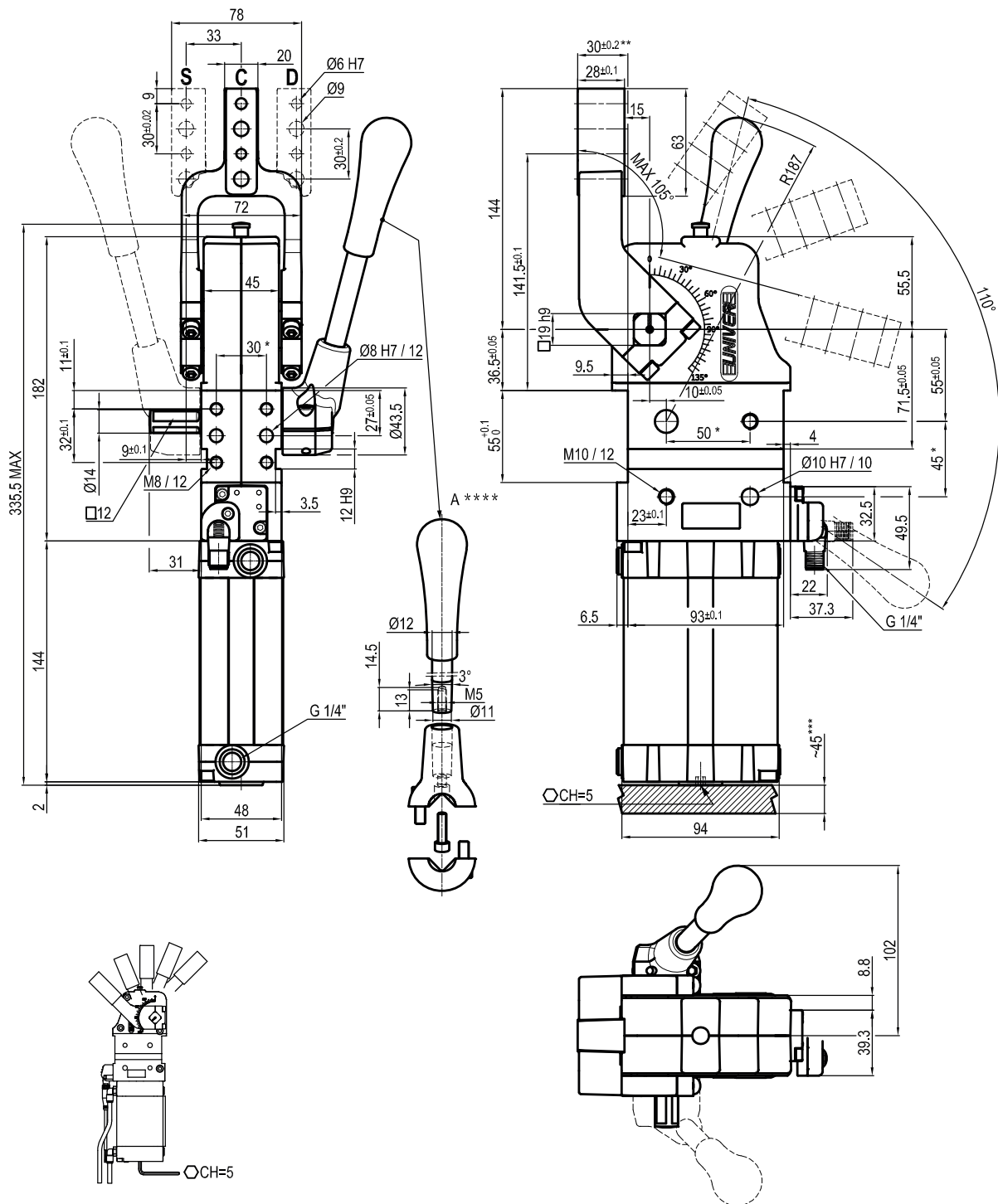
Beidseitige pneumatische Anschlüsse

Technische Änderungen vorbehalten

Rev. 02 26.01.22

UCBM630__K0

15 mm



Durchmesser Ø	Haltemoment	Spannmoment (0,5 MPa)	Gewicht (ohne Spannarm)
63 mm	1750 Nm	420 Nm	3,6 Kg

 Min / Max Betriebsdruck: **0,4 / 0,6 MPa**

 Betriebstemperatur: **5° ÷ 45° C**

 Öffnungswinkel: **von 0° bis 105°**

 Armstellung: **180°**

Mit Handhebel

Elektronischer Sensor mit M12 schwenkbarem Stecker

(von 0° bis 90° orientierbar, in Schritten von 10°)

 Versorgungsspannung: **10÷30Vdc**

 Schutzart: **IP65**

Beidseitige pneumatische Anschlüsse

*: TOLERANZ ZWISCHEN STIFTBOHRUNGEN ± 0,02, GEWINDEBOHRUNGEN ± 0,1

**: TOLERANZ BEI 80 mm VOM DREHPUNKT

***: ZUGANG ZUR WINKLEINSTELLUNG

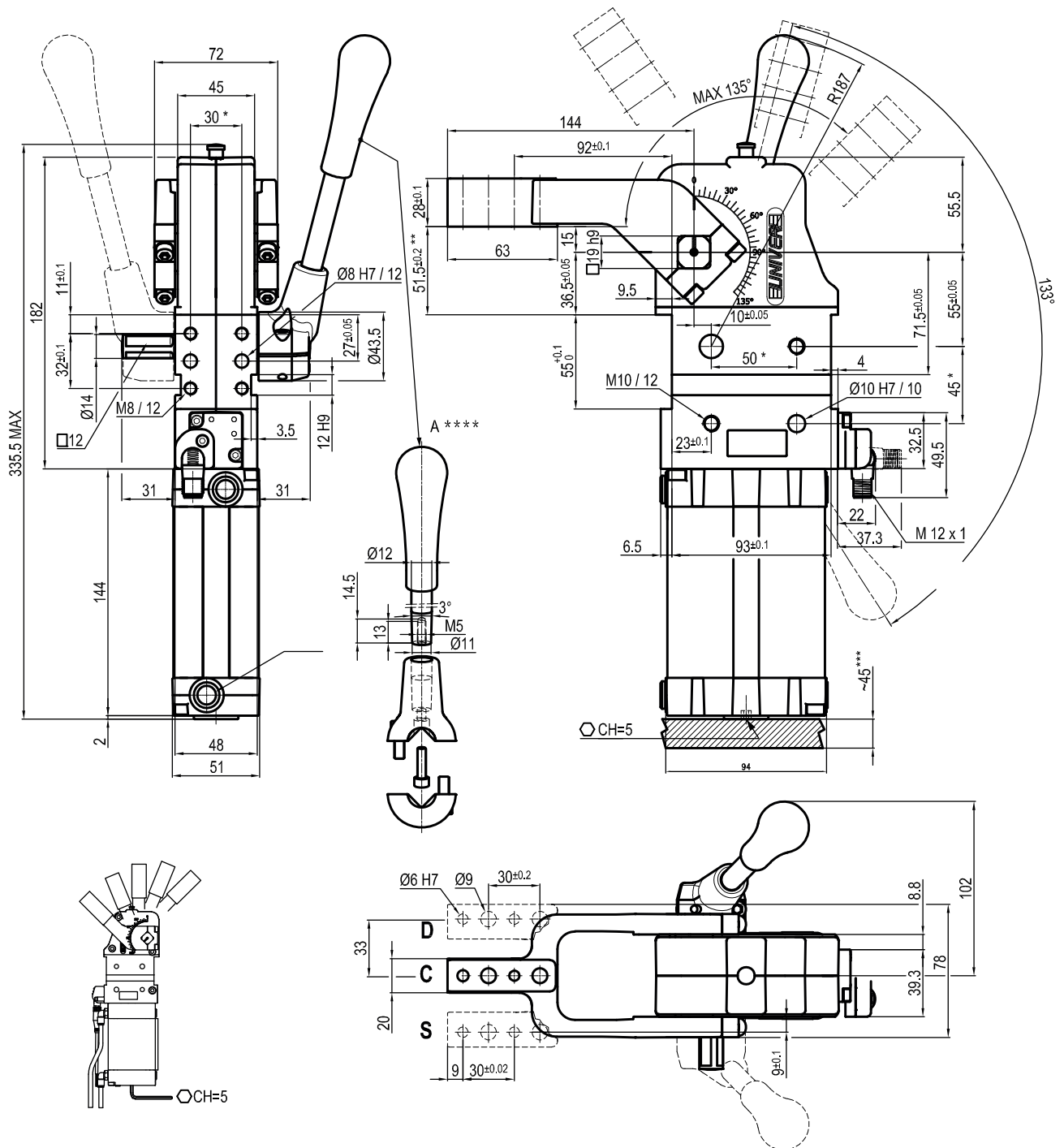
****: MAßE ZU BEACHTEN FALLS ANDERE HANDHEBEL VERWENDET WERDEN

Technische Änderungen vorbehalten

Rev. 01 26.01.22

UCBM63V__K0

15 mm



Durchmesser Ø	Haltemoment	Spannmoment (0,5 MPa)	Gewicht (ohne Spannarm)
63 mm	1750 Nm	420 Nm	3,6 Kg

Min / Max Betriebsdruck: **0,4 / 0,6 MPa**
 Betriebstemperatur: **5°÷ 45° C**
 Einstellbarer Öffnungswinkel: **von 0° bis 135°**
 Armstellung: **90°**
 Mit Handhebel
 Elektronischer Sensor mit M12 schwenkbarem Stecker
 (von 0° bis 90° orientierbar, in Schritten von 10°)
 Versorgungsspannung: **10÷30Vdc**
 Schutzart: **IP65**
 Beidseitige pneumatische Anschlüsse

* : TOLERANZ ZWISCHEN STIFTBOHRUNGEN ± 0,02 , GEWINDEBOHRUNGEN ± 0,1

** : TOLERANZ BEI 80 mm VOM DREHPUNKT

*** : ZUGANG ZUR WINKLEINSTELLUNG

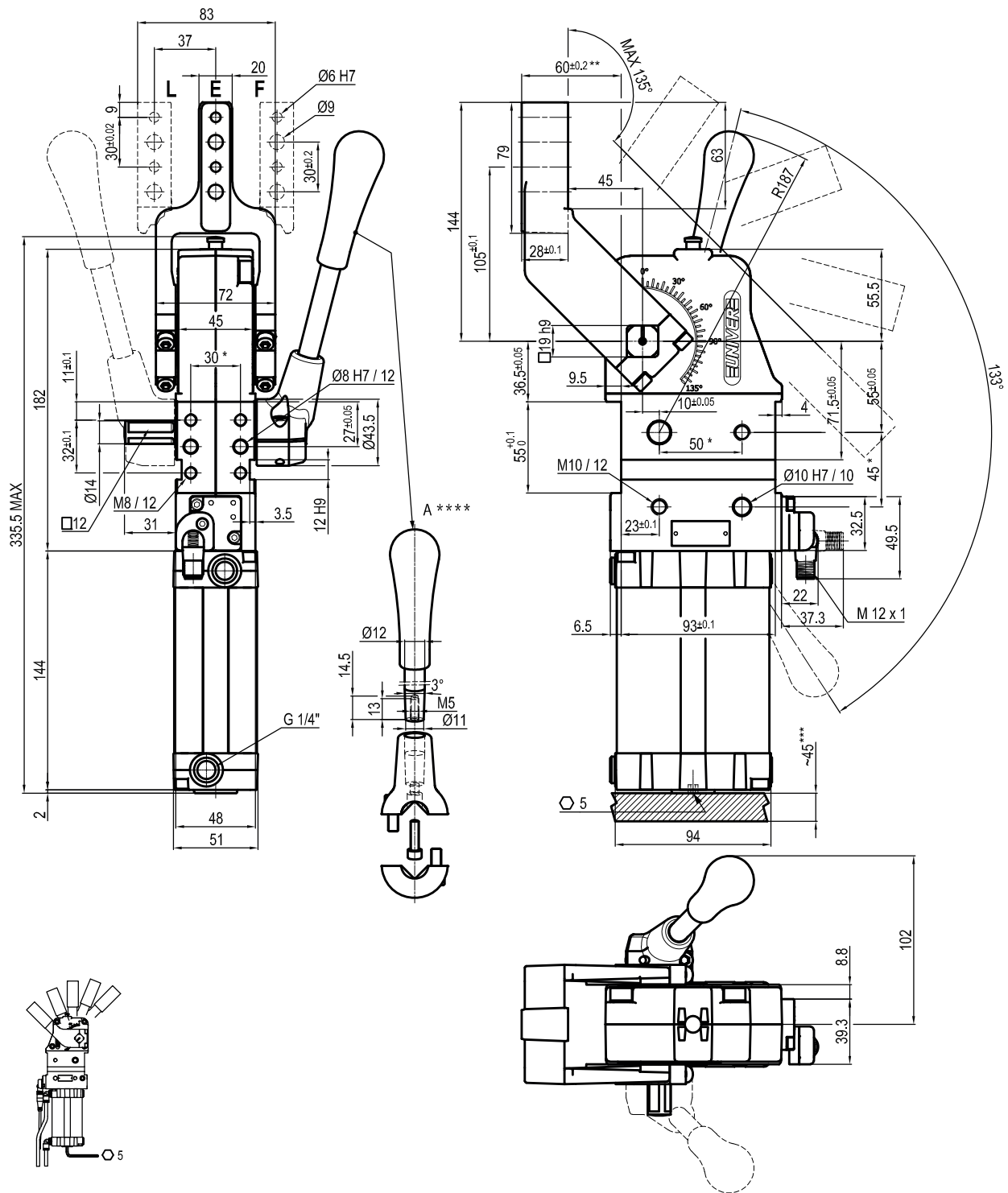
**** : MAßE ZU BEACHTEN FALLS ANDERE HANDHEBEL VERWENDET WERDEN

Technische Änderungen vorbehalten

Rev. 02 26.01.22

UCBM630_ _K0

45 mm



Durchmesser Ø	Haltemoment	Spannmoment (0,5 MPa)	Gewicht (ohne Spannarm)
63 mm	1750 Nm	420 Nm	3,6 Kg

* : TOLERANZ ZWISCHEN STIFTBOHRUNGEN ± 0,02 , GEWINDEBOHRUNGEN ± 0,1

** : TOLERANZ BEI 80 mm VOM DREHPUNKT

*** : ZUGANG ZUR WINKLEINSTELLUNG

**** : MAßE ZU BEACHTEN FALLS ANDERE HANDHEBEL VERWENDET WERDEN

Technische Änderungen vorbehalten

Rev. 00 17.07.18

Min / Max Betriebsdruck: **0,4 / 0,6 MPa**

Betriebstemperatur: **5° ÷ 45° C**

Einstellbarer Öffnungswinkel: **von 0° bis 135°**

Armstellung: **180°**

Mit Handhebel

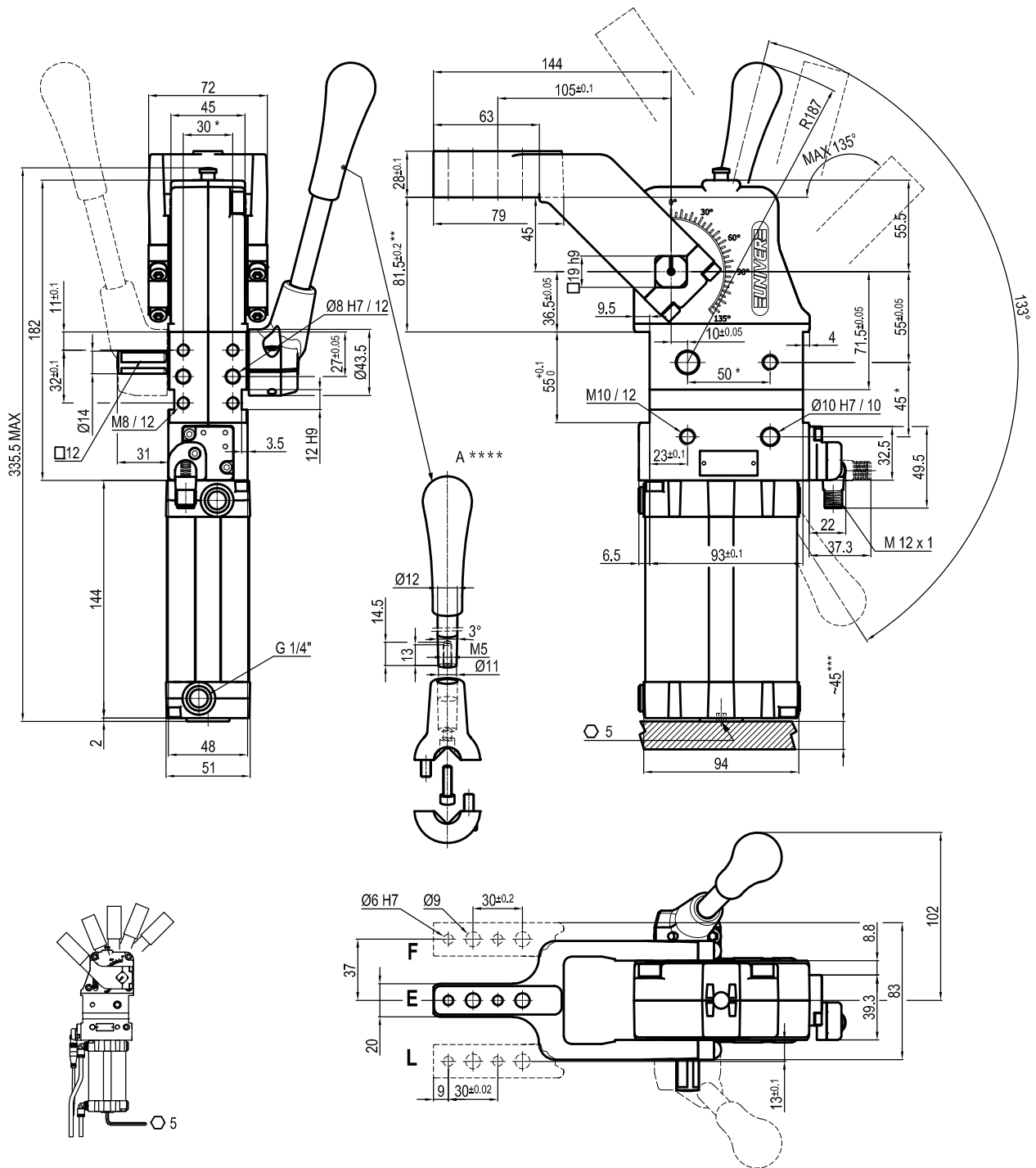
Elektronischer Sensor mit M12 schwenkbarem Stecker

(von 0° bis 90° orientierbar, in Schritten von 10°)

Versorgungsspannung: **10 ÷ 30Vdc**

Schutzart: **IP65**

Beidseitige pneumatische Anschlüsse



Durchmesser Ø	Haltemoment	Spannmoment (0,5 MPa)	Gewicht (ohne Spannarm)
63 mm	1750 Nm	420 Nm	3,6 Kg

Min / Max Betriebsdruck: **0,4 / 0,6 MPa**
 Betriebstemperatur: **5° ± 45° C**
 Einstellbarer Öffnungswinkel: **von 0° bis 135°**
 Senkrechte Spannarmstellung
 Armstellung: **90°**
 Elektronischer Sensor mit M12 schwenkbarem Stecker
 (von 0° bis 90° orientierbar, in Schritten von 10°)
 Versorgungsspannung: **10 ± 30Vdc**
 Schutzart: **IP65**
 Beidseitige pneumatische Anschlüsse

* : TOLERANZ ZWISCHEN STIFTBOHRUNGEN ± 0,02 , GEWINDEBOHRUNGEN ± 0,1

** : TOLERANZ BEI 80 mm VOM DREHPUNKT

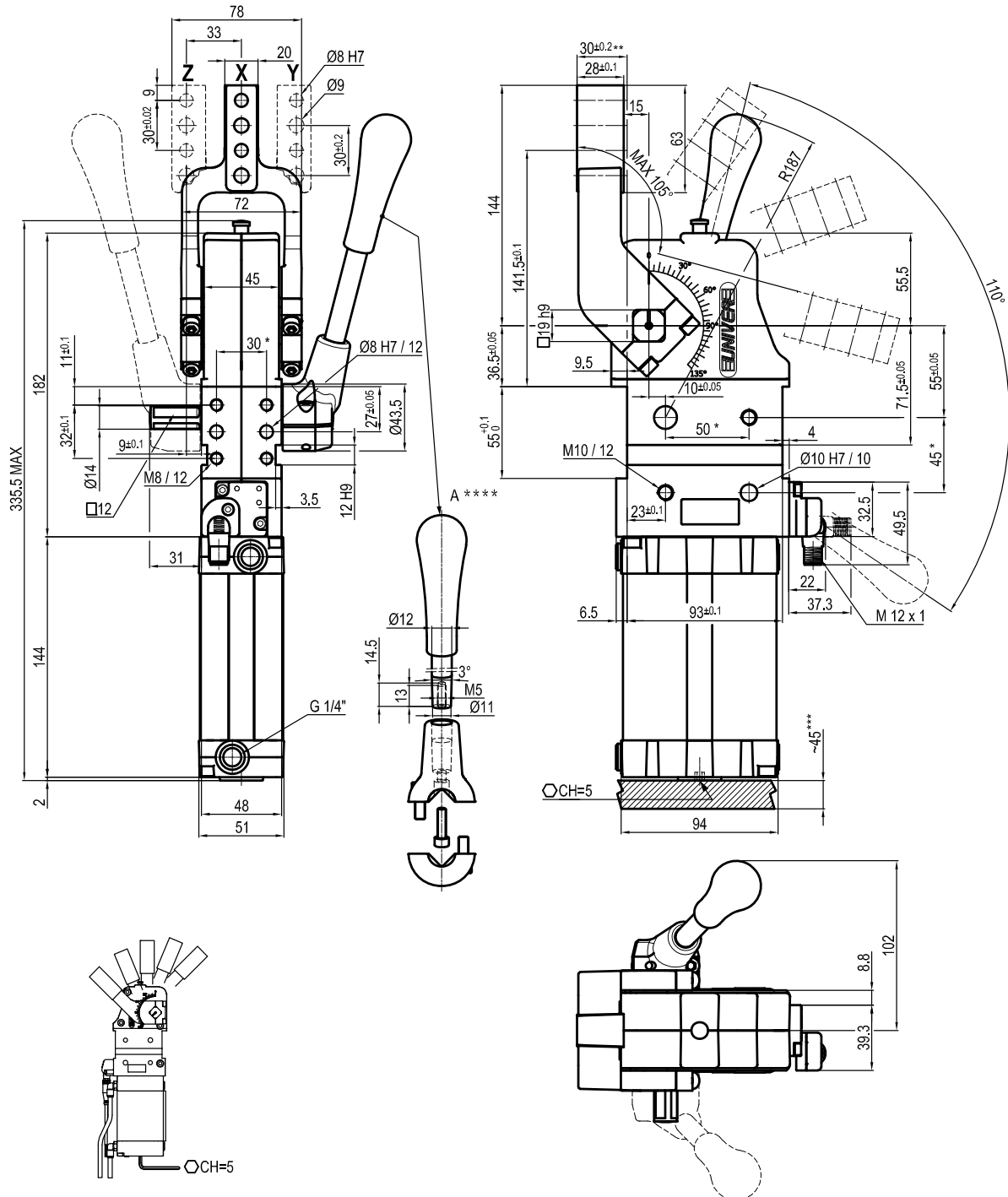
*** : ZUGANG ZUR WINKLEINSTELLUNG

**** : MAßE ZU BEACHTEN FALLS ANDERE HANDHEBEL VERWENDET WERDEN

Technische Änderungen vorbehalten

UCBM630__K0

vergrößerte Stiftbohrungen - 15 mm



Durchmesser Ø	Haltemoment	Spannmoment (0,5 MPa)	Gewicht (ohne Spannarm)
63 mm	1750 Nm	420 Nm	3,6 Kg

 Min / Max Betriebsdruck: **0,4 / 0,6 MPa**

 Betriebstemperatur: **5° ± 45° C**

 Öffnungswinkel: **von 0° bis 105°**

 Armstellung: **180°**

Mit Handhebel

Elektronischer Sensor mit M12 schwenkbarem Stecker

(von 0° bis 90° orientierbar, in Schritten von 10°)

 Versorgungsspannung: **10 ± 30Vdc**

 Schutzart: **IP65**

Beidseitige pneumatische Anschlüsse

*: TOLERANZ ZWISCHEN STIFTBOHRUNGEN ± 0,02, GEWINDEBOHRUNGEN ± 0,1

**: TOLERANZ BEI 80 mm VOM DREHPUNKT

***: ZUGANG ZUR WINKLEINSTELLUNG

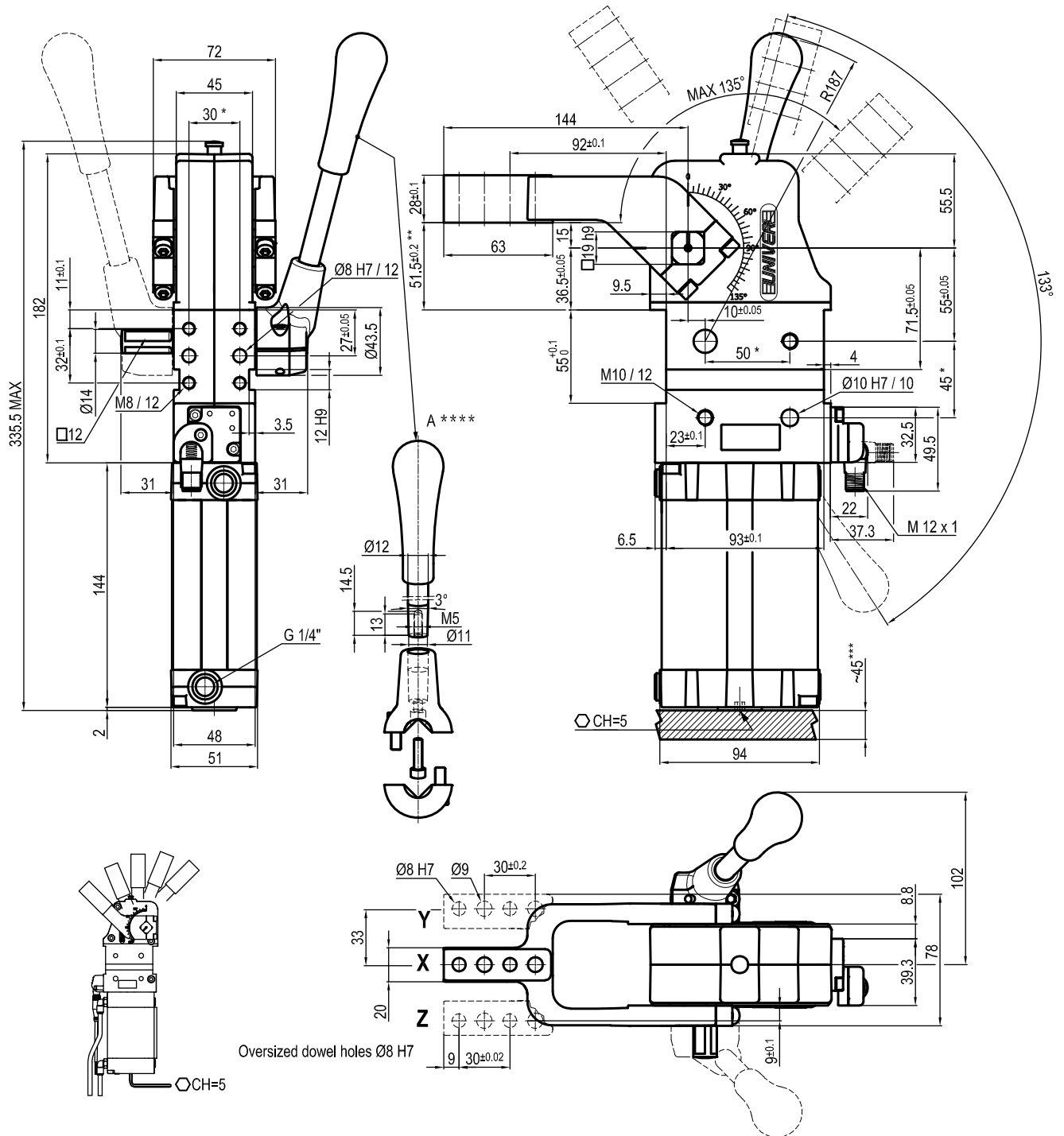
****: MAßE ZU BEACHTEN FALLS ANDERE HANDHEBEL VERWENDET WERDEN

Technische Änderungen vorbehalten

Rev. 02 26.01.22

UCBM63V__K0

vergrößerte Stiftbohrungen - 15 mm



Durchmesser Ø	Haltemoment	Spannmoment (0,5 MPa)	Gewicht (ohne Spannarm)
63 mm	1750 Nm	420 Nm	3,6 Kg

Min / Max Betriebsdruck: **0,4 / 0,6 MPa**
 Betriebstemperatur: **5° ÷ 45° C**
 Einstellbarer Öffnungswinkel: **von 0° bis 135°**
 Armstellung: **90°**
 Mit Handhebel
 Elektronischer Sensor mit M12 schwenkbarem Stecker
 (von 0° bis 90° orientierbar, in Schritten von 10°)
 Versorgungsspannung: **10 ÷ 30Vdc**
 Schutzart: **IP65**
 Beidseitige pneumatische Anschlüsse

* : TOLERANZ ZWISCHEN STIFTBOHRUNGEN ± 0,02 , GEWINDEBOHRUNGEN ± 0,1

** : TOLERANZ BEI 80 mm VOM DREHPUNKT

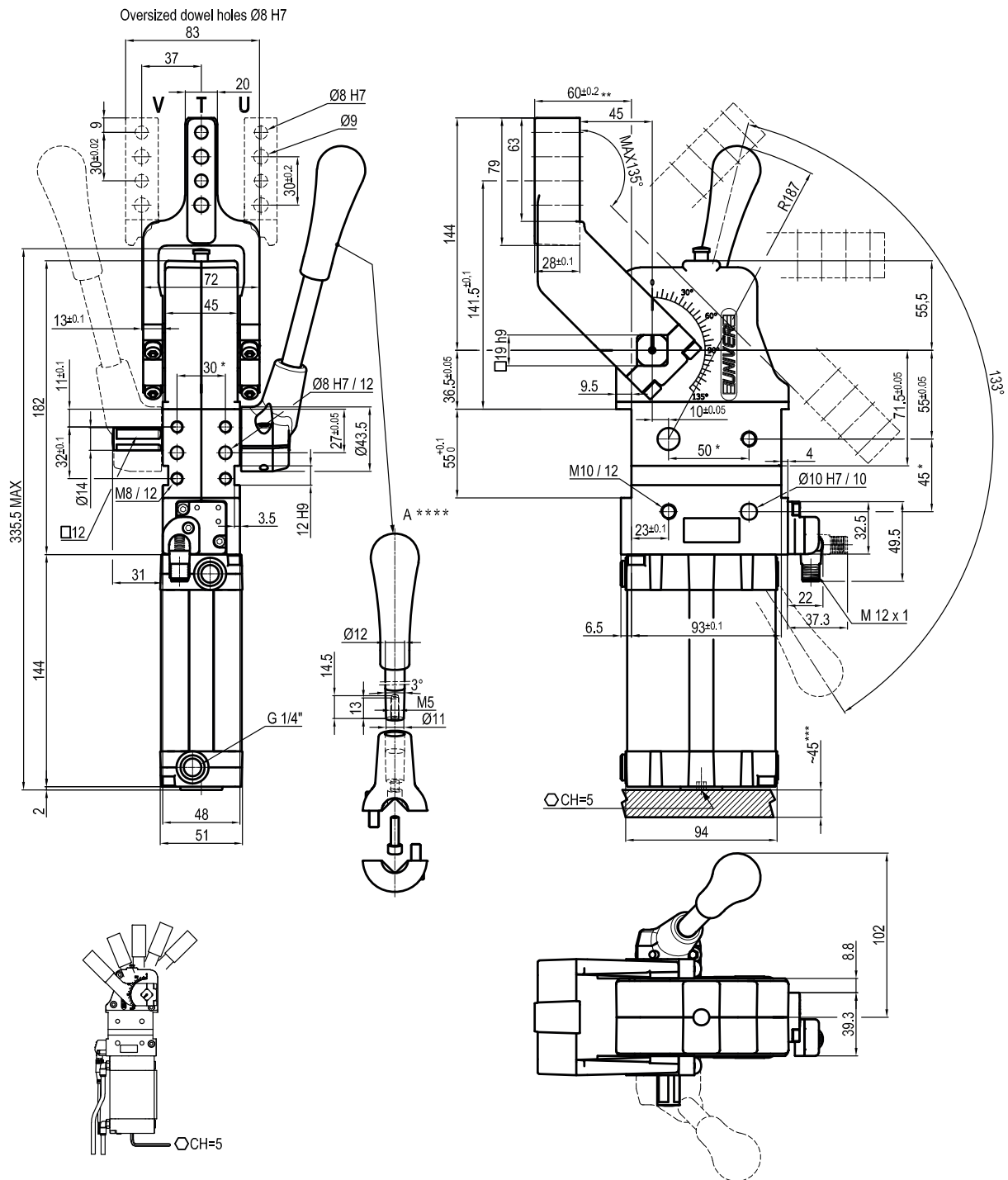
*** : ZUGANG ZUR WINKLEINSTELLUNG

**** : MAßE ZU BEACHTEN FALLS ANDERE HANDHEBEL VERWENDET WERDEN

Technische Änderungen vorbehalten

UCBM630__K0

vergrößerte Stiftbohrungen - 45 mm



Durchmesser Ø	Haltemoment	Spannmoment (0,5 MPa)	Gewicht (ohne Spannarm)
63 mm	1750 Nm	420 Nm	3,6 Kg

Min / Max Betriebsdruck: **0,4 / 0,6 MPa**
 Betriebstemperatur: **5° ÷ 45° C**
 Einstellbarer Öffnungswinkel: **von 0° bis 135°**
 Armstellung: **180°**
 Mit Handhebel
 Elektronischer Sensor mit M12 schwenkbarem Stecker
 (von 0° bis 90° orientierbar, in Schritten von 10°)
 Versorgungsspannung: **10÷30Vdc**
 Schutzart: **IP65**
 Beidseitige pneumatische Anschlüsse

* : TOLERANZ ZWISCHEN STIFTBOHRUNGEN ± 0,02 , GEWINDEBOHRUNGEN ± 0,1

** : TOLERANZ BEI 80 mm VOM DREHPUNKT

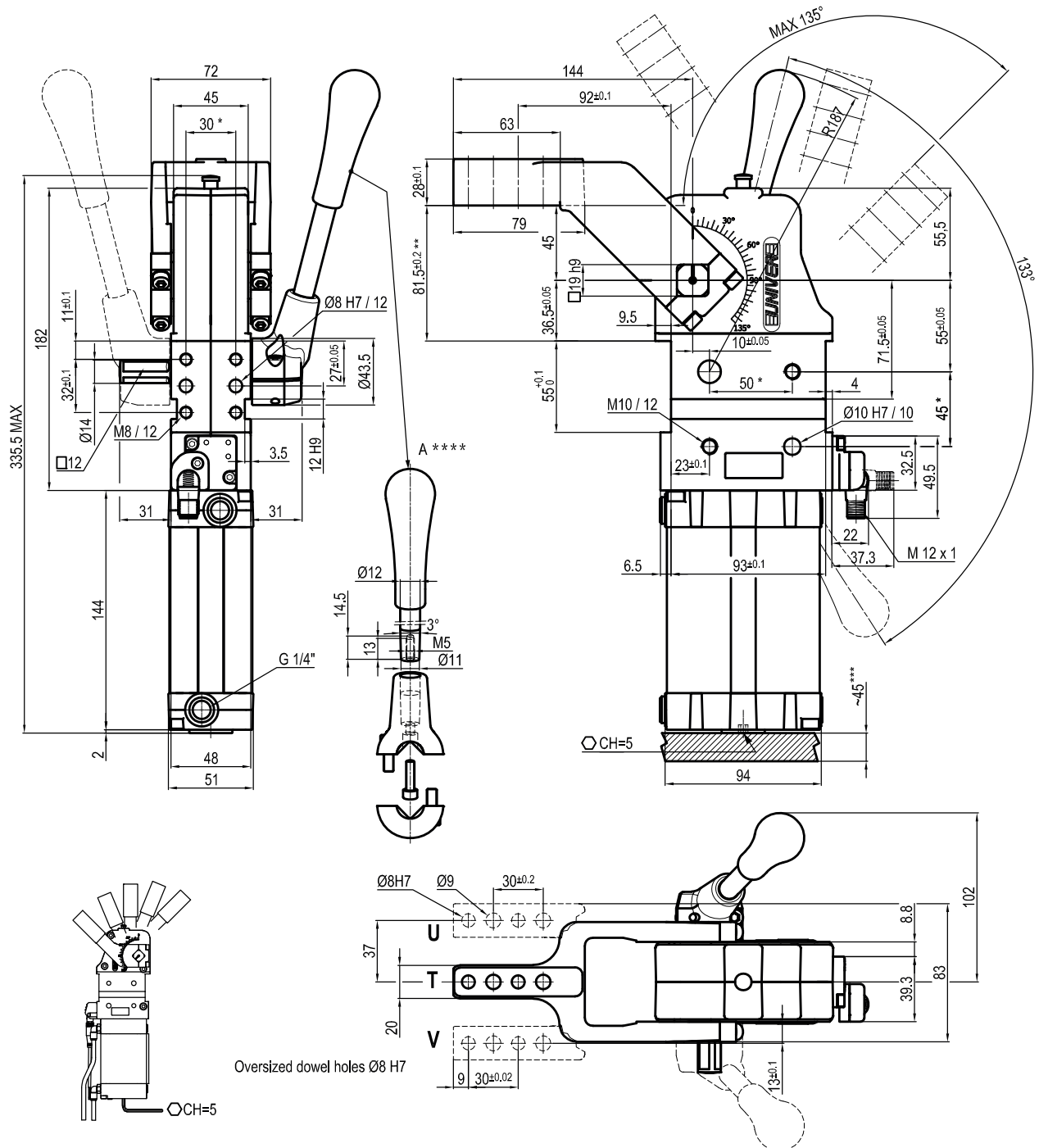
*** : ZUGANG ZUR WINKLEINSTELLUNG

**** : MAßE ZU BEACHTEN FALLS ANDERE HANDHEBEL VERWENDET WERDEN

Technische Änderungen vorbehalten

UCBM63V__K0

vergrößerte Stiftbohrungen - 45 mm



Durchmesser \varnothing	Haltemoment	Spannmoment (0,5 MPa)	Gewicht (ohne Spannarm)
63 mm	1750 Nm	420 Nm	3,6 Kg

 Min / Max Betriebsdruck: **0,4 / 0,6 MPa**

 Betriebstemperatur: **$5^\circ \div 45^\circ \text{C}$**

 Einstellbarer Öffnungswinkel: **von 0° bis 135°**

Senkrechte Spannarmstellung

 Armstellung: **90°**

Elektronischer Sensor mit M12 schwenkbarem Stecker

 (von 0° bis 90° orientierbar, in Schritten von 10°)

 Versorgungsspannung: **$10 \div 30 \text{Vdc}$**

 Schutzart: **IP65**

Beidseitige pneumatische Anschlüsse

 *: TOLERANZ ZWISCHEN STIFTBOHRUNGEN $\pm 0,02$, GEWINDEBOHRUNGEN $\pm 0,1$

**: TOLERANZ BEI 80 mm VOM DREHPUNKT

***: ZUGANG ZUR WINKLEINSTELLUNG

****: MAßE ZU BEACHTEN FALLS ANDERE HANDHEBEL VERWENDET WERDEN

Technische Änderungen vorbehalten