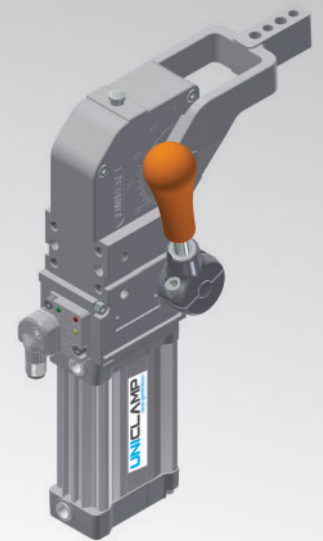


# UCBM40

UNICLAMP Spanner mit Handhebel



U	C	B	M	4	0	O	E	A	K	0
1	2	3	4	5	6	7	8	9		

1 Serie	2 Standard	3 Modell	4 Größe
---------	------------	----------	---------

**UC** = UNICLAMP Spanner  
mit stufenloser Öffnungswinkeleinstellung:  
**0° bis 135° Max**  
Öffnungswinkelbereich kann sich je nach  
Spannarmtyp und-einbaulage ändern

**B** = Europäisches Standard

**M** = Pneumatisch  
mit Handhebel

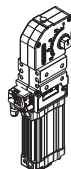
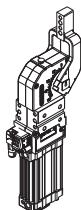
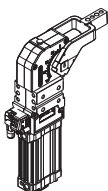
**40** = Ø 40 mm

5 Einbaulage Spannarm	6 Serie Spannarm
-----------------------	------------------

**V** = 90°

**O** = 180°

**N** = Ohne Arm



**B\*** = Mittig, 0 mm Offset

**I\*** = Rechts, 0 mm Offset

**J\*** = Links, 0 mm Offset

**C** = Mittig, 15 mm Offset

**D** = Rechts, 15 mm Offset

**S** = Links, 15 mm Offset

**E** = Mittig, 45 mm Offset

**F** = Rechts, 45 mm Offset

**L** = Links, 45 mm Offset

**X\*** = Mittig, vergr. Stiftbohr. Ø 8 H7, 15 mm Offset

**Y\*** = Rechts, vergr. Stiftbohr. Ø 8 H7, 15 mm Offset

**Z\*** = Links, vergr. Stiftbohr.Ø 8 H7, 15 mm Offset

**N** = Ohne Spannarm

\* = Auf Anfrage verfügbar

7 Ausführung Spannarm	8 Sensor	9 Produkt Revision
-----------------------	----------	--------------------

**A** = Aluminium  
**S** = Stahl  
**N** = Ohne Arm

**N** = Ohne Sensor (mit Abdeckplatte)

**K** = PNP Elektronischer Sensor (optisch) (DF-K)

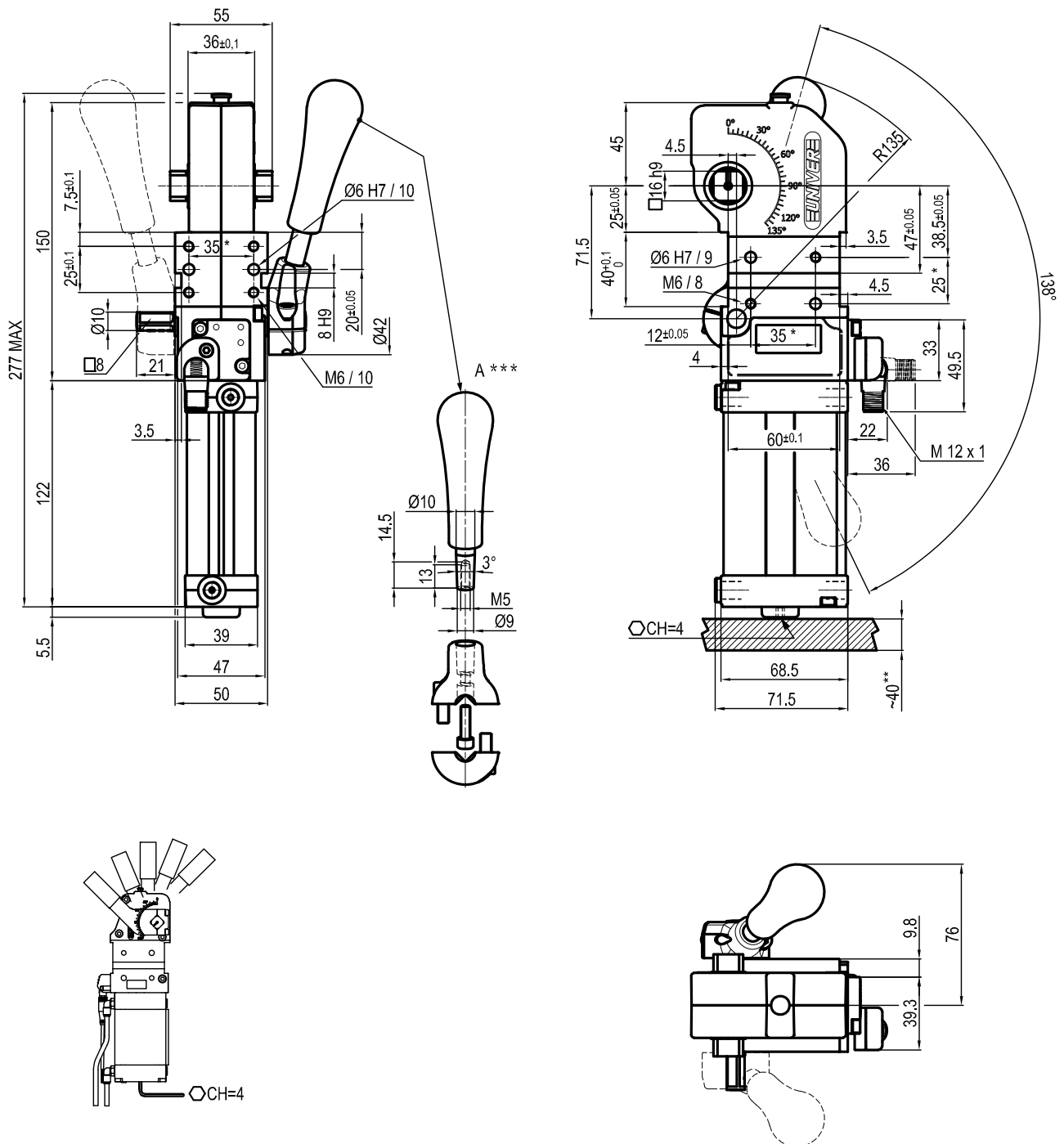
**D** = Pneumatischer Sensor

**J** = NPN Elektronischer Sensor (optisch) (DF-J)

**Y** = PNP Elektronischer Sensor (optisch) (DF-Y) Weißer LED

Von UNIVER angefertigt

## UCBM40NNNK0



Durchmesser Ø	Haltemoment	Spannmoment (0,5 MPa)	Gewicht (ohne Spannarm)
40 mm	600 Nm	170 Nm	1,8 Kg

\* : TOLERANZ ZWISCHEN STIFTBOHRUNGEN ± 0,02 , GEWINDEBOHRUNGEN ± 0,1

\*\* : ZUGANG ZUR WINKLEINSTELLUNG

\*\*\* : MÄßE ZU BEACHTEN FALLS ANDERE HANDHEBEL VERWENDET WERDEN

Technische Änderungen vorbehalten

Rev. 01 26.01.22

Min / Max Betriebsdruck: **0,4 / 0,6 MPa**

Betriebstemperatur: **5° ÷ 45° C**

Öffnungswinkel: **einstellbar**

Ohne Arm

Mit Handhebel

Elektronischer Sensor mit M12 schwenkbarem Stecker

(von 0° bis 90° orientierbar, in Schritten von 10°)

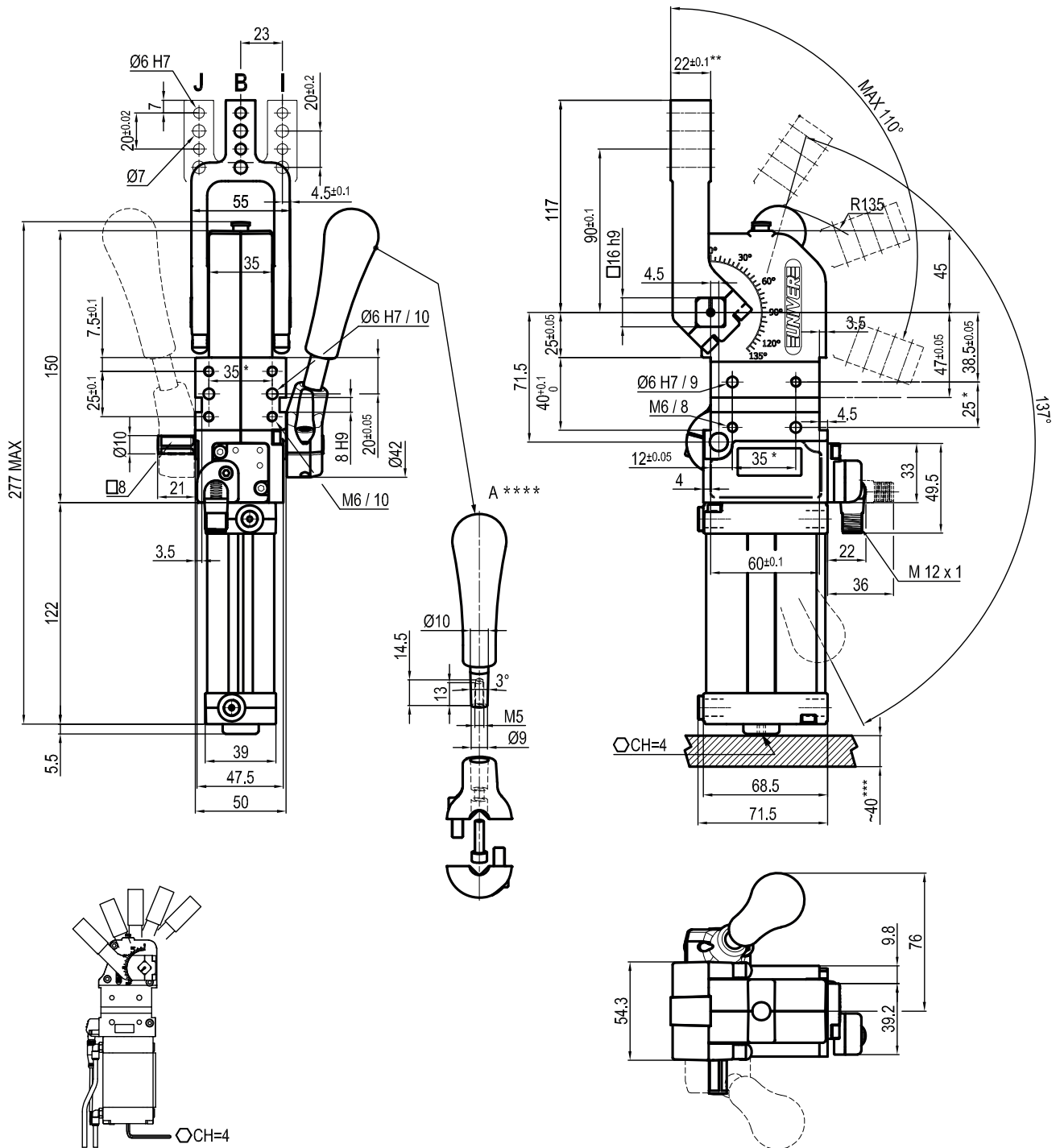
Versorgungsspannung: **10÷30Vdc**

Schutzart: **IP65**

Beidseitige pneumatische Anschlüsse

## UCBM400 \_\_K0

0 mm



Durchmesser Ø	Haltemoment	Spannmoment (0,5 MPa)	Gewicht (ohne Spannarm)
40 mm	600 Nm	170 Nm	1,8 Kg

 Min / Max Betriebsdruck: **0,4 / 0,6 MPa**

 Betriebstemperatur: **5° ± 45° C**

 Einstellbarer Öffnungswinkel: **von 0° bis 110°**

 Armstellung: **180°**

Mit Handhebel

Elektronischer Sensor mit M12 schwenkbarem Stecker

(von 0° bis 90° orientierbar, in Schritten von 10°)

 Versorgungsspannung: **10÷30Vdc**

 Schutzart: **IP65**

Beidseitige pneumatische Anschlüsse

\*: TOLERANZ ZWISCHEN STIFTBOHRUNGEN ± 0,02, GEWINDEBOHRUNGEN ± 0,1

\*\*: TOLERANZ BEI 80 mm VOM DREHPUNKT

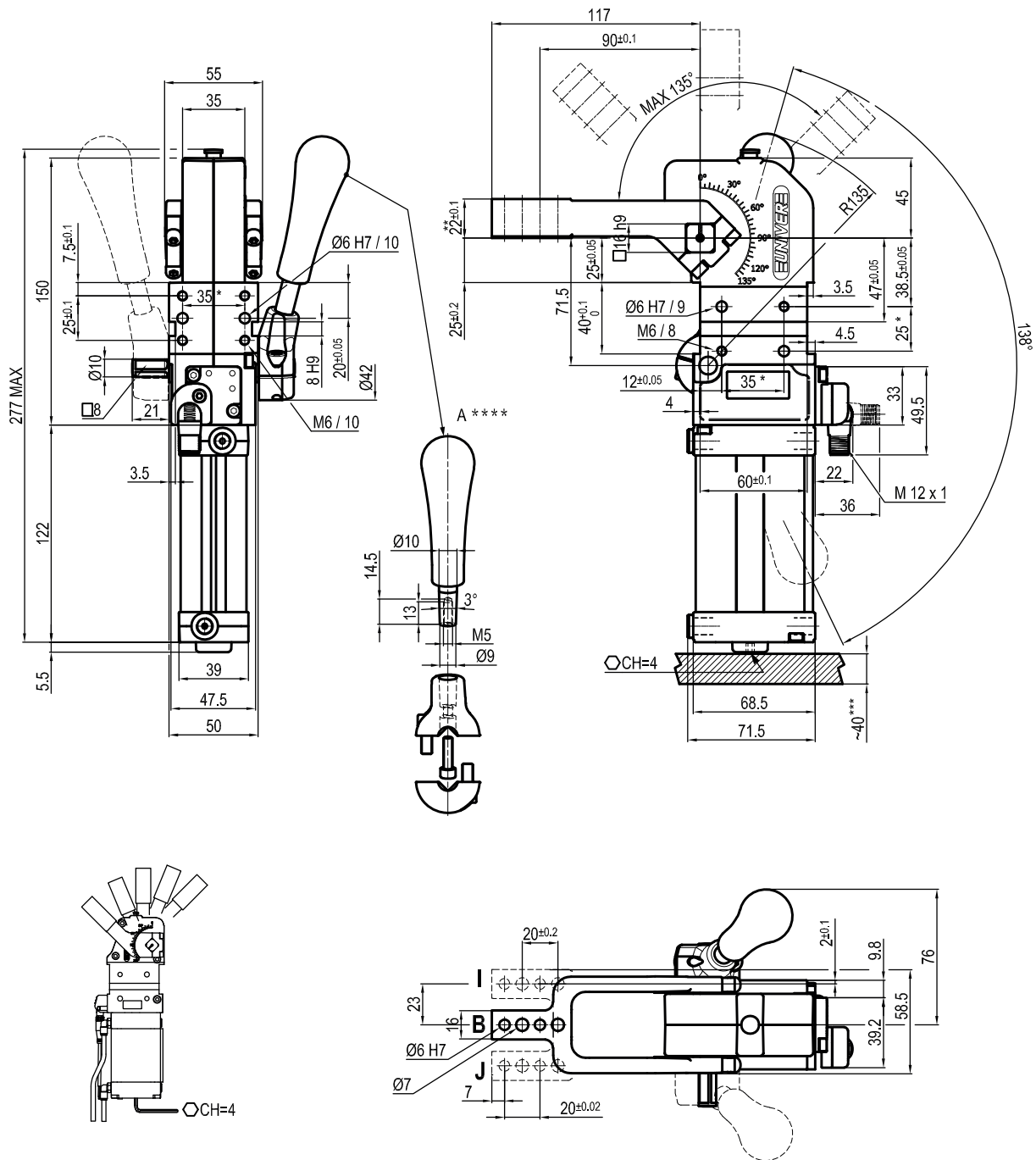
\*\*\*: ZUGANG ZUR WINKLEINSTELLUNG

\*\*\*\*: MAßE ZU BEACHTEN FALLS ANDERE HANDHEBEL VERWENDET WERDEN

Technische Änderungen vorbehalten

## UCBM40V\_\_K0

0 mm



Durchmesser Ø	Haltemoment	Spannmoment (0,5 MPa)	Gewicht (ohne Spannarm)
40 mm	600 Nm	170 Nm	1,8 Kg

Min / Max Betriebsdruck: **0,4 / 0,6 MPa**  
 Betriebstemperatur: **5° ± 45° C**  
 Einstellbarer Öffnungswinkel: **von 0° bis 135°**  
 Armstellung: **90°**  
 Mit Handhebel  
 Elektronischer Sensor mit M12 schwenkbarem Stecker  
 (von 0° bis 90° orientierbar, in Schritten von 10°)  
 Versorgungsspannung: **10±30Vdc**  
 Schutzart: **IP65**  
 Beidseitige pneumatische Anschlüsse

\* : TOLERANZ ZWISCHEN STIFTBOHRUNGEN ± 0,02 , GEWINDEBOHRUNGEN ± 0,1

\*\* : TOLERANZ BEI 80 mm VOM DREHPUNKT

\*\*\* : ZUGANG ZUR WINKLEINSTELLUNG

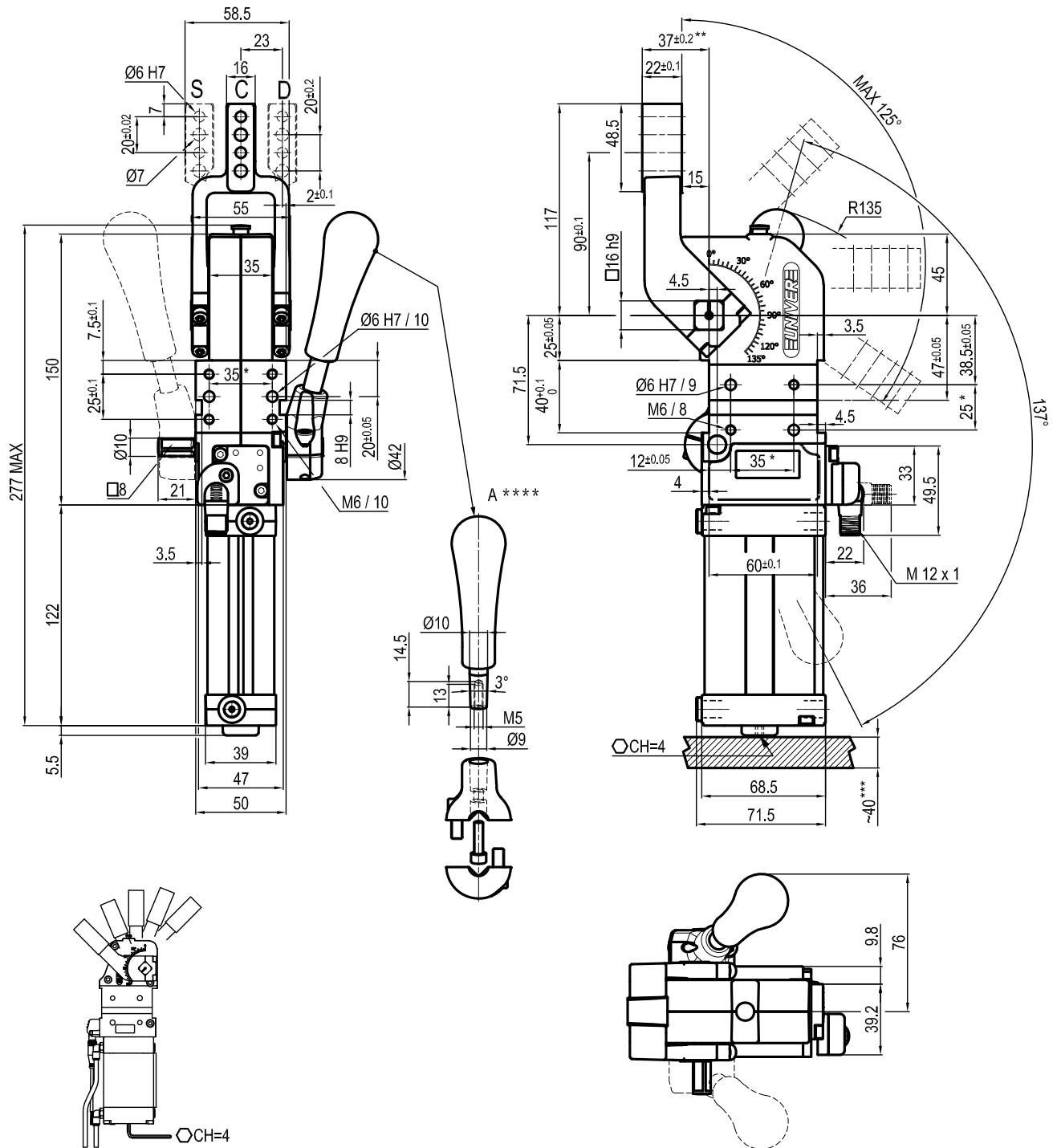
\*\*\*\* : MAßE ZU BEACHTEN FALLS ANDERE HANDHEBEL VERWENDET WERDEN

Technische Änderungen vorbehalten

Rev. 01 26.01.22

## UCBM400 \_\_K0

15 mm



Durchmesser Ø	Haltemoment	Spannmoment (0,5 MPa)	Gewicht (ohne Spannarm)
40 mm	600 Nm	170 Nm	1,8 Kg

Min / Max Betriebsdruck: **0,4 / 0,6 MPa**  
 Betriebstemperatur: **5° ± 45° C**  
 Einstellbarer Öffnungswinkel: **von 0° bis 125°**  
 Armstellung: **180°**  
 Mit Handhebel  
 Elektronischer Sensor mit M12 schwenkbarem Stecker  
 (von 0° bis 90° orientierbar, in Schritten von 10°)  
 Versorgungsspannung: **10 ÷ 30Vdc**  
 Schutzart: **IP65**  
 Beidseitige pneumatische Anschlüsse

\* : TOLERANZ ZWISCHEN STIFTBOHRUNGEN ± 0,02 , GEWINDEBOHRUNGEN ± 0,1

\*\* : TOLERANZ BEI 80 mm VOM DREHPUNKT

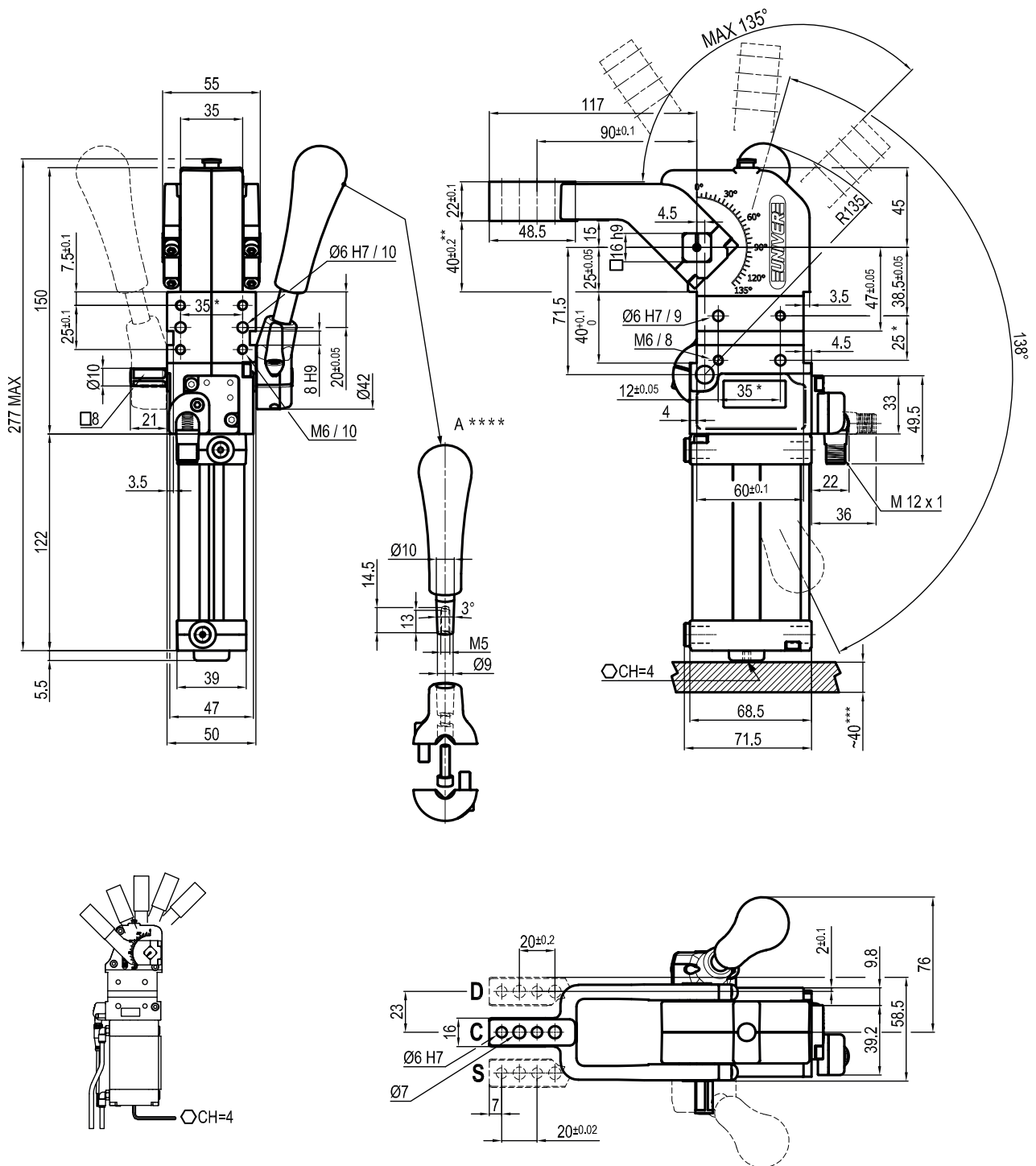
\*\*\* : ZUGANG ZUR WINKLEINSTELLUNG

\*\*\*\* : MAßE ZU BEACHTEN FALLS ANDERE HANDHEBEL VERWENDET WERDEN

Technische Änderungen vorbehalten

## UCBM40V\_\_K0

15 mm



Durchmesser Ø	Haltemoment	Spannmoment (0,5 MPa)	Gewicht (ohne Spannarm)
40 mm	600 Nm	170 Nm	1,8 Kg

Min / Max Betriebsdruck: **0,4 / 0,6 MPa**  
 Betriebstemperatur: **5° ± 45° C**  
 Einstellbarer Öffnungswinkel: **von 0° bis 135°**  
 Armstellung: **90°**  
 Mit Handhebel  
 Elektronischer Sensor mit M12 schwenkbarem Stecker  
 (von 0° bis 90° orientierbar, in Schritten von 10°)  
 Versorgungsspannung: **10÷30Vdc**  
 Schutzart: **IP65**  
 Beidseitige pneumatische Anschlüsse

\* : TOLERANZ ZWISCHEN STIFTBOHRUNGEN ± 0,02 , GEWINDEBOHRUNGEN ± 0,1

\*\* : TOLERANZ BEI 80 mm VOM DREHPUNKT

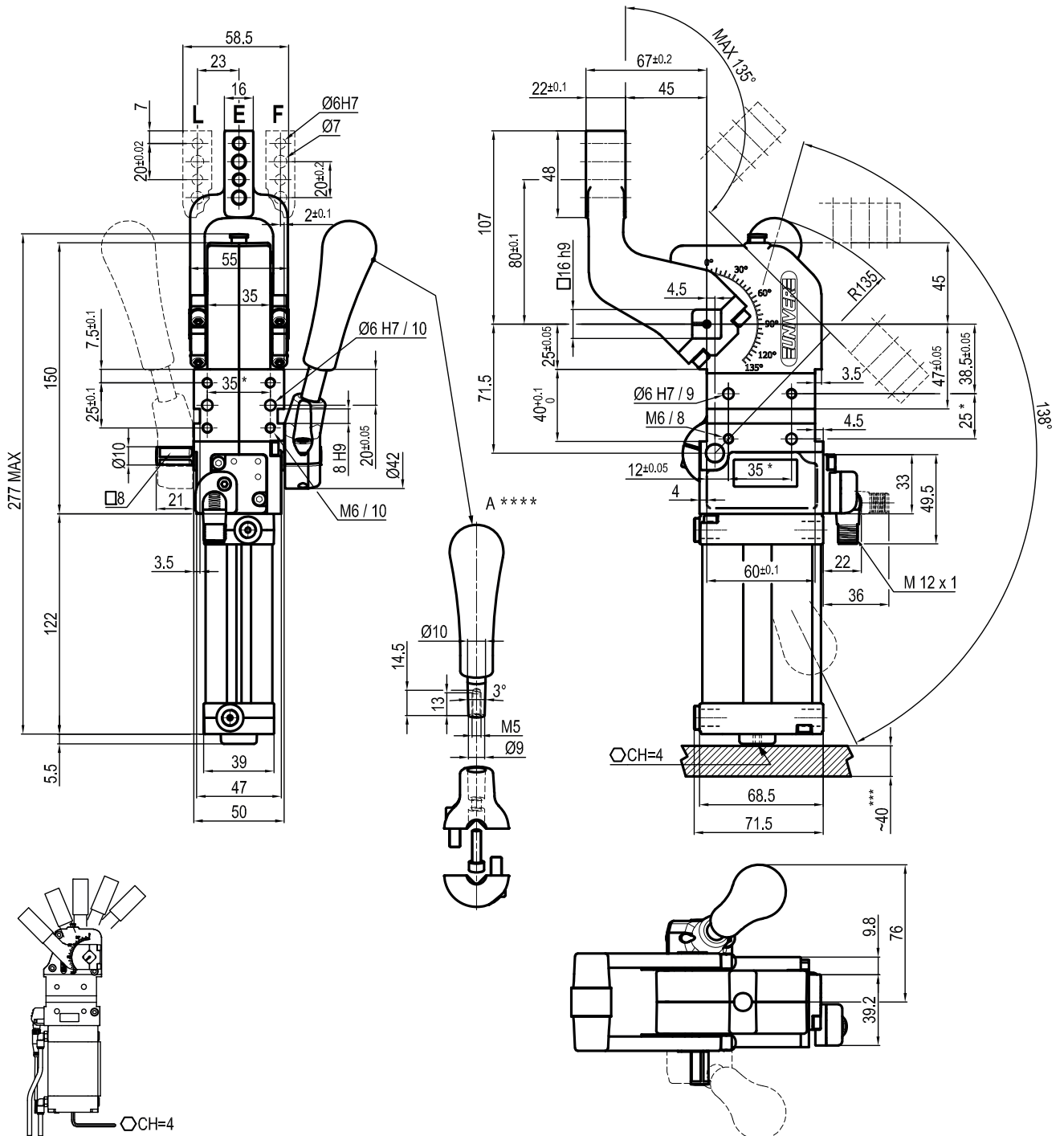
\*\*\* : ZUGANG ZUR WINKLEINSTELLUNG

\*\*\*\* : MAßE ZU BEACHTEN FALLS ANDERE HANDHEBEL VERWENDET WERDEN

Technische Änderungen vorbehalten

## UCBM400\_\_K0

45 mm



Durchmesser Ø	Haltemoment	Spannmoment (0,5 MPa)	Gewicht (ohne Spannarm)
40 mm	600 Nm	170 Nm	1,8 Kg

Min / Max Betriebsdruck: **0,4 / 0,6 MPa**  
 Betriebstemperatur: **5° ÷ 45° C**  
 Einstellbarer Öffnungswinkel: **von 0° bis 135°**  
 Armstellung: **180°**  
 Mit Handhebel  
 Elektronischer Sensor mit M12 schwenkbarem Stecker  
 (von 0° bis 90° orientierbar, in Schritten von 10°)  
 Versorgungsspannung: **10 ÷ 30Vdc**  
 Schutzart: **IP65**  
 Beidseitige pneumatische Anschlüsse

\* : TOLERANZ ZWISCHEN STIFTBOHRUNGEN ± 0,02 , GEWINDEBOHRUNGEN ± 0,1

\*\* : TOLERANZ BEI 80 mm VOM DREHPUNKT

\*\*\* : ZUGANG ZUR WINKLEINSTELLUNG

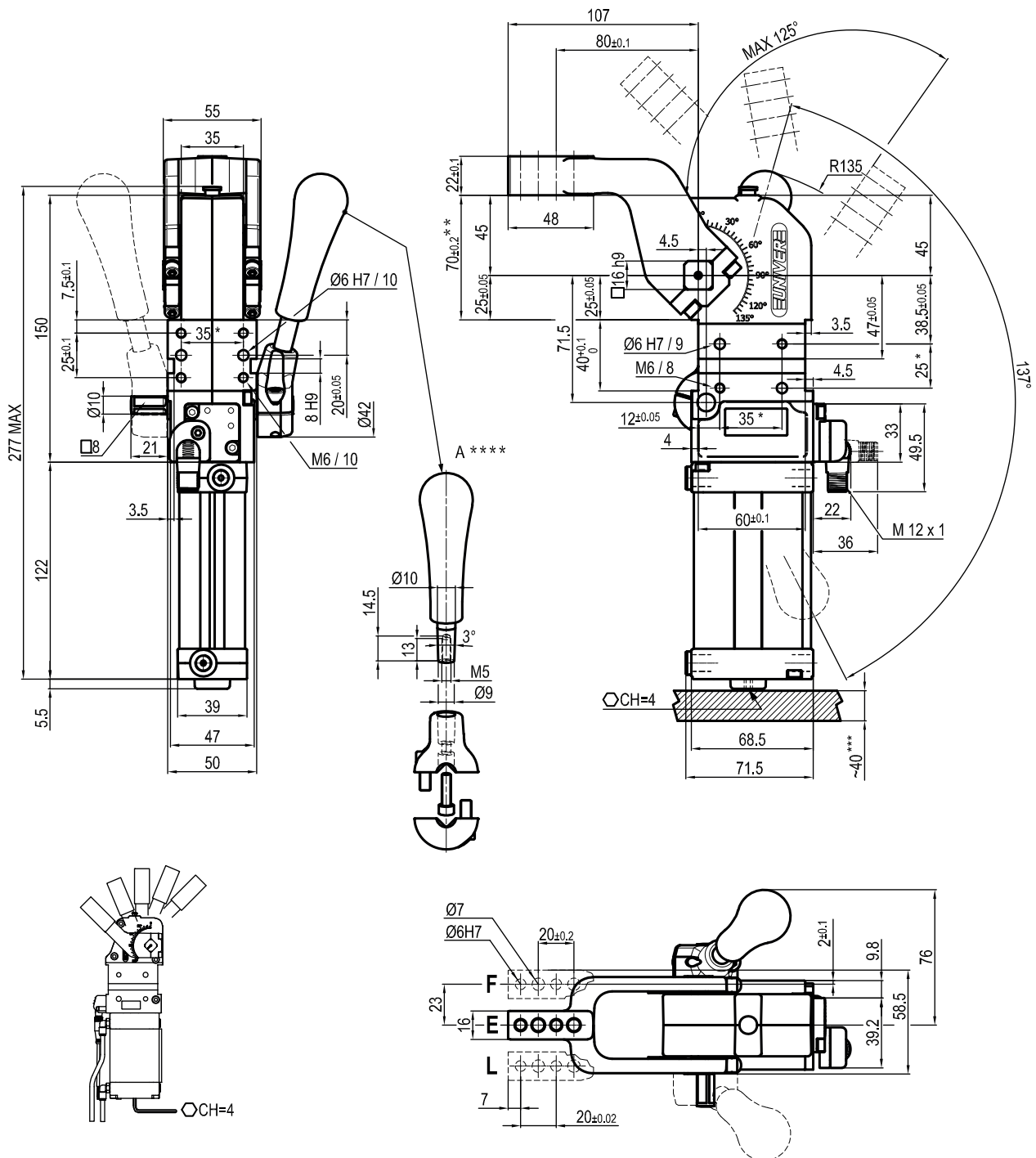
\*\*\*\* : MAßE ZU BEACHTEN FALLS ANDERE HANDHEBEL VERWENDET WERDEN

Technische Änderungen vorbehalten

Rev. 01 26.01.22

## UCBM40V\_\_K0

45 mm



Durchmesser Ø	Haltemoment	Spannmoment (0,5 MPa)	Gewicht (ohne Spannarm)
40 mm	600 Nm	170 Nm	1,8 Kg

Min / Max Betriebsdruck: **0,4 / 0,6 MPa**  
 Betriebstemperatur: **5° ÷ 45° C**  
 Einstellbarer Öffnungswinkel: **von 0° bis 125°**  
 Armstellung: **90°**  
 Mit Handhebel  
 Elektronischer Sensor mit M12 schwenkbarem Stecker  
 (von 0° bis 90° orientierbar, in Schritten von 10°)  
 Versorgungsspannung: **10 ÷ 30Vdc**  
 Schutzart: **IP65**  
 Beidseitige pneumatische Anschlüsse

\* : TOLERANZ ZWISCHEN STIFTBOHRUNGEN ± 0,02 , GEWINDEBOHRUNGEN ± 0,1

\*\* : TOLERANZ BEI 80 mm VOM DREHPUNKT

\*\*\* : ZUGANG ZUR WINKLEINSTELLUNG

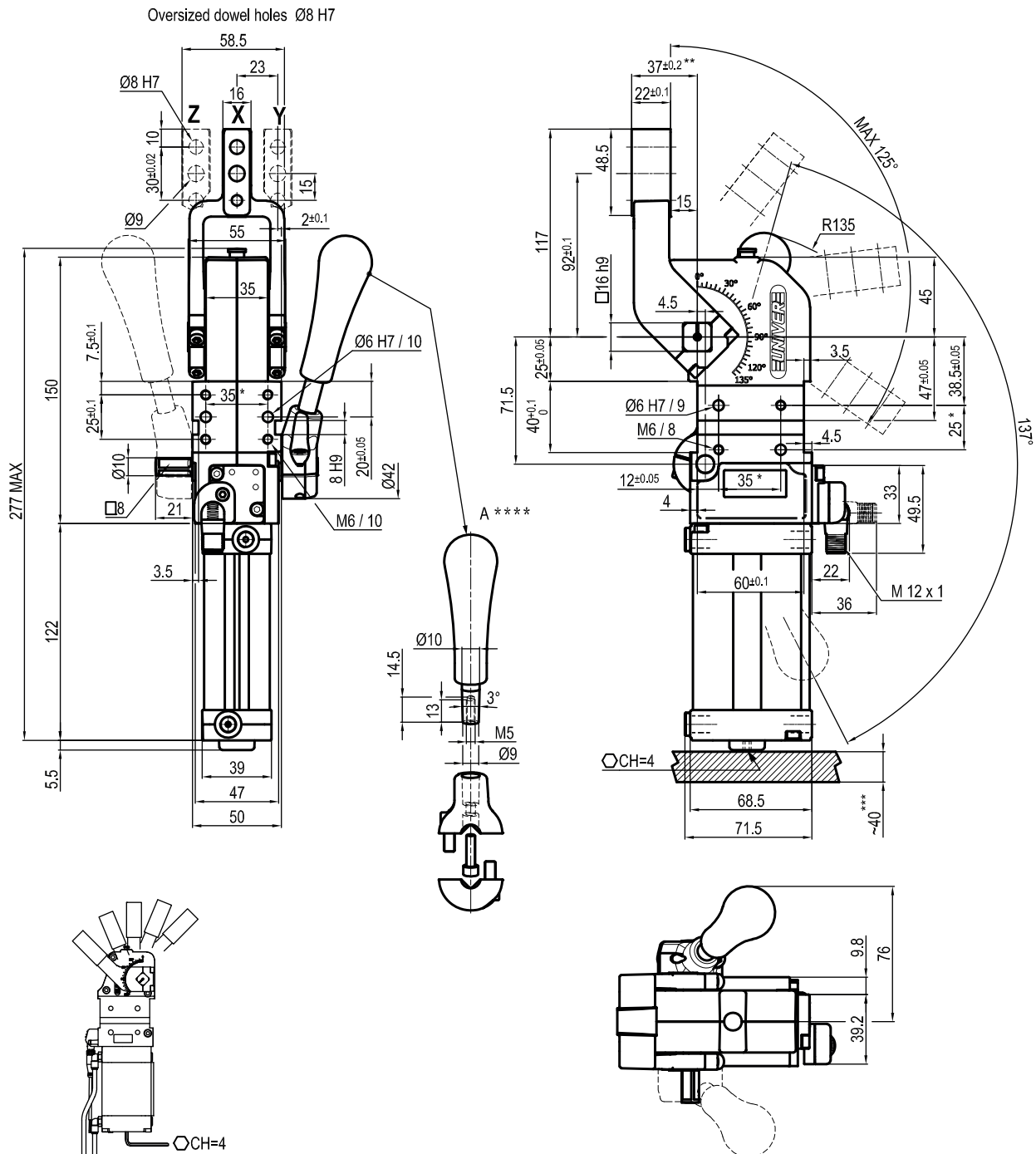
\*\*\*\* : MAßE ZU BEACHTEN FALLS ANDERE HANDHEBEL VERWENDET WERDEN

Technische Änderungen vorbehalten



## UCBM400 \_\_K0

## vergrößerte Stiftbohrungen - 15 mm



Durchmesser Ø	Haltemoment	Spannmoment (0,5 MPa)	Gewicht (ohne Spannarm)
40 mm	600 Nm	170 Nm	1,8 Kg

Min / Max Betriebsdruck: **0,4 / 0,6 MPa**  
 Betriebstemperatur: **5° ± 45° C**  
 Einstellbarer Öffnungswinkel: **von 0° bis 125°**  
 Armstellung: **180°**  
 Mit Handhebel  
 Elektronischer Sensor mit M12 schwenkbarem Stecker  
 (von 0° bis 90° orientierbar, in Schritten von 10°)  
 Versorgungsspannung: **10 ± 30Vdc**  
 Schutzart: **IP65**  
 Beidseitige pneumatische Anschlüsse

\* : TOLERANZ ZWISCHEN STIFTBOHRUNGEN ± 0,02 , GEWINDEBOHRUNGEN ± 0,1

\*\* : TOLERANZ BEI 80 mm VOM DREHPUNKT

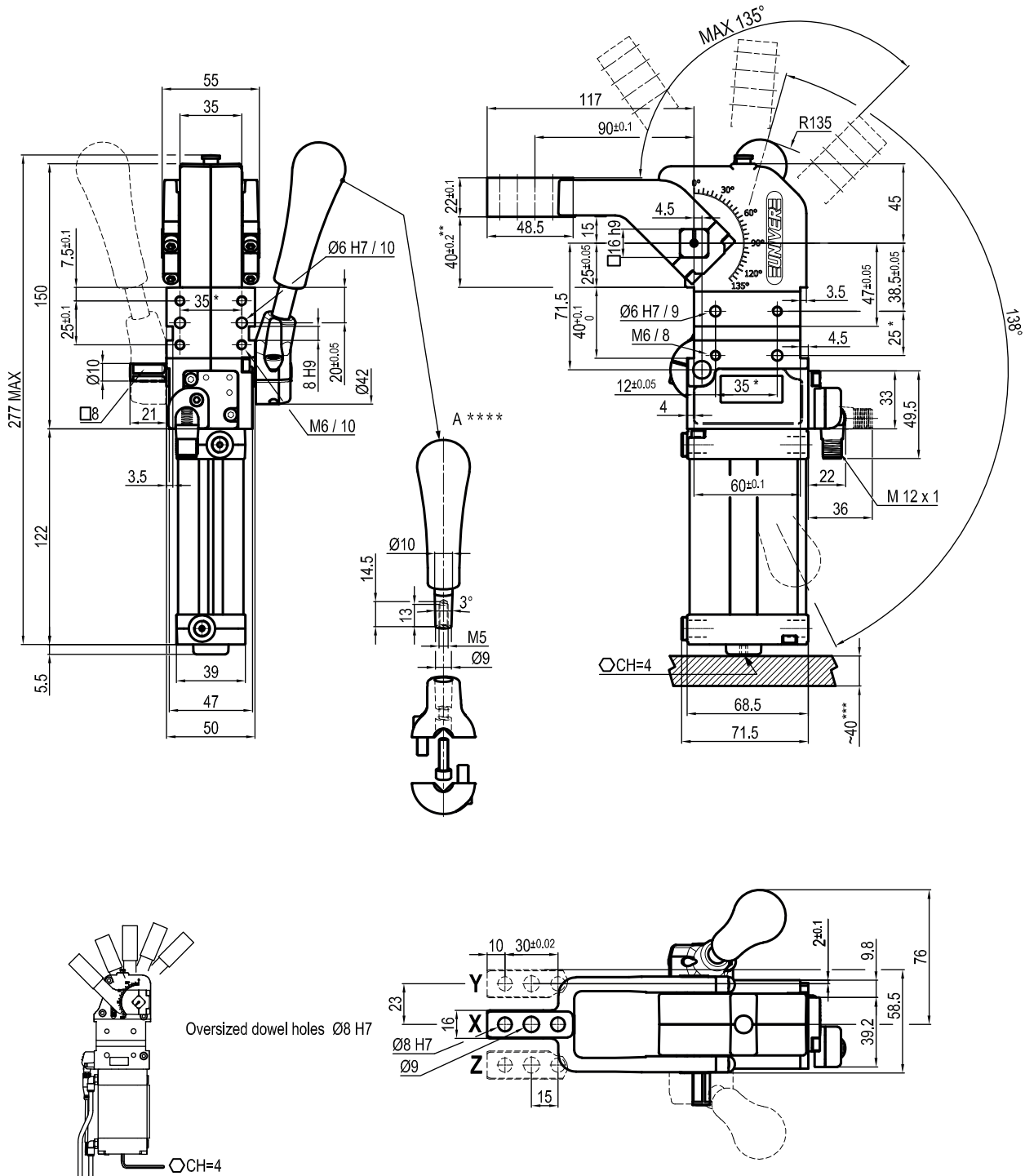
\*\*\* : ZUGANG ZUR WINKLEINSTELLUNG

\*\*\*\* : MAßE ZU BEACHTEN FALLS ANDERE HANDHEBEL VERWENDET WERDEN

Technische Änderungen vorbehalten

## UCBM40V\_\_K0

## vergrößerte Stiftbohrungen - 15mm



Durchmesser Ø	Haltemoment	Spannmoment (0,5 MPa)	Gewicht (ohne Spannarm)
40 mm	600 Nm	170 Nm	1,8 Kg

Min / Max Betriebsdruck: **0,4 / 0,6 MPa**  
 Betriebstemperatur: **5° ÷ 45° C**  
 Einstellbarer Öffnungswinkel: **von 0° bis 135°**  
 Armstellung: **90°**  
 Mit Handhebel  
 Elektronischer Sensor mit M12 schwenkbarem Stecker  
 (von 0° bis 90° orientierbar, in Schritten von 10°)  
 Versorgungsspannung: **10 ÷ 30Vdc**  
 Schutzart: **IP65**  
 Beidseitige pneumatische Anschlüsse

\* : TOLERANZ ZWISCHEN STIFTBOHRUNGEN ± 0,02 , GEWINDEBOHRUNGEN ± 0,1

\*\* : TOLERANZ BEI 80 mm VOM DREHPUNKT

\*\*\* : ZUGANG ZUR WINKLEINSTELLUNG

\*\*\*\* : MAßE ZU BEACHTEN FALLS ANDERE HANDHEBEL VERWENDET WERDEN

Technische Änderungen vorbehalten