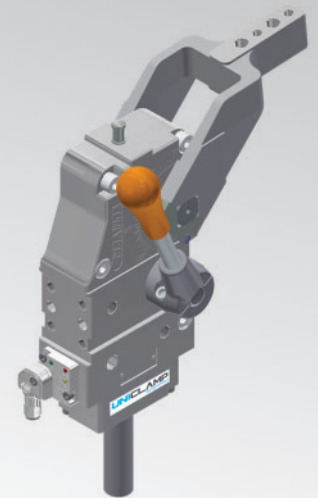


UCBL450

UNICLAMP Handspanner



U	C	B	L	4	5	0	V	E	A	K	0
1	2	3	4	5	6	7	8	9	10		

1 Serie	2 Standard	3 Modell	4 Befestigungsan.
----------------	-------------------	-----------------	--------------------------

UC = UNICLAMP Handspanner mit stufenloser Öffnungswinkeleinstellung: 0° bis 135° max

Öffnungswinkelbereich kann sich je nach Spannarmtyp und-einbaulage ändern

B = Europäischer Standard

L = Handspanner mit Handhebel

4 = An 4 Seiten

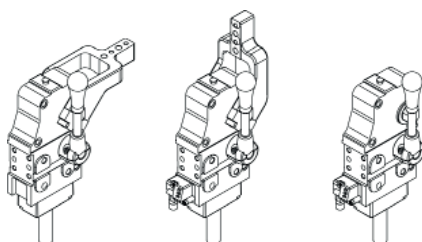
5 Größe	6 Einbaulage Spannarm	7 Typ Spannarm
----------------	------------------------------	-----------------------

50 = Ø 50

V = 90°

O = 180°

N = Ohne Arm



C = Mittig, 15 mm offset

D = Rechts, 15 mm offset

S = Links, 15 mm offset

E = Mittig, 45 mm offset

F = Rechts, 45 mm offset

L = Links, 45 mm offset

X* = Mittig, vergr. Stiftbohr. Ø 8 H7, 15 mm Offset

Y* = Rechts, vergr. Stiftbohr. Ø 8 H7, 15 mm Offset

Z* = Links, vergr. Stiftbohr.Ø 8 H7, 15 mm Offset

T* = Mittig, vergr. Stiftbohr. Ø 8 H7, 45 mm Offset (nur für UCBL450)

U* = Rechts, vergr. Stiftbohr. Ø 8 H7, 45 mm Offset (nur für UCBL450)

V* = Links, vergr. Stiftbohr. Ø 8 H7, 45 mm Offset (nur für UCBL450)

N = Ohne Spannarm

* = Auf Anfrage verfügbar

8 Ausführung Spannarm	9 Sensor	10 Produkt Revision
------------------------------	-----------------	----------------------------

A = Aluminium

S = Stahl

N = Ohne Arm

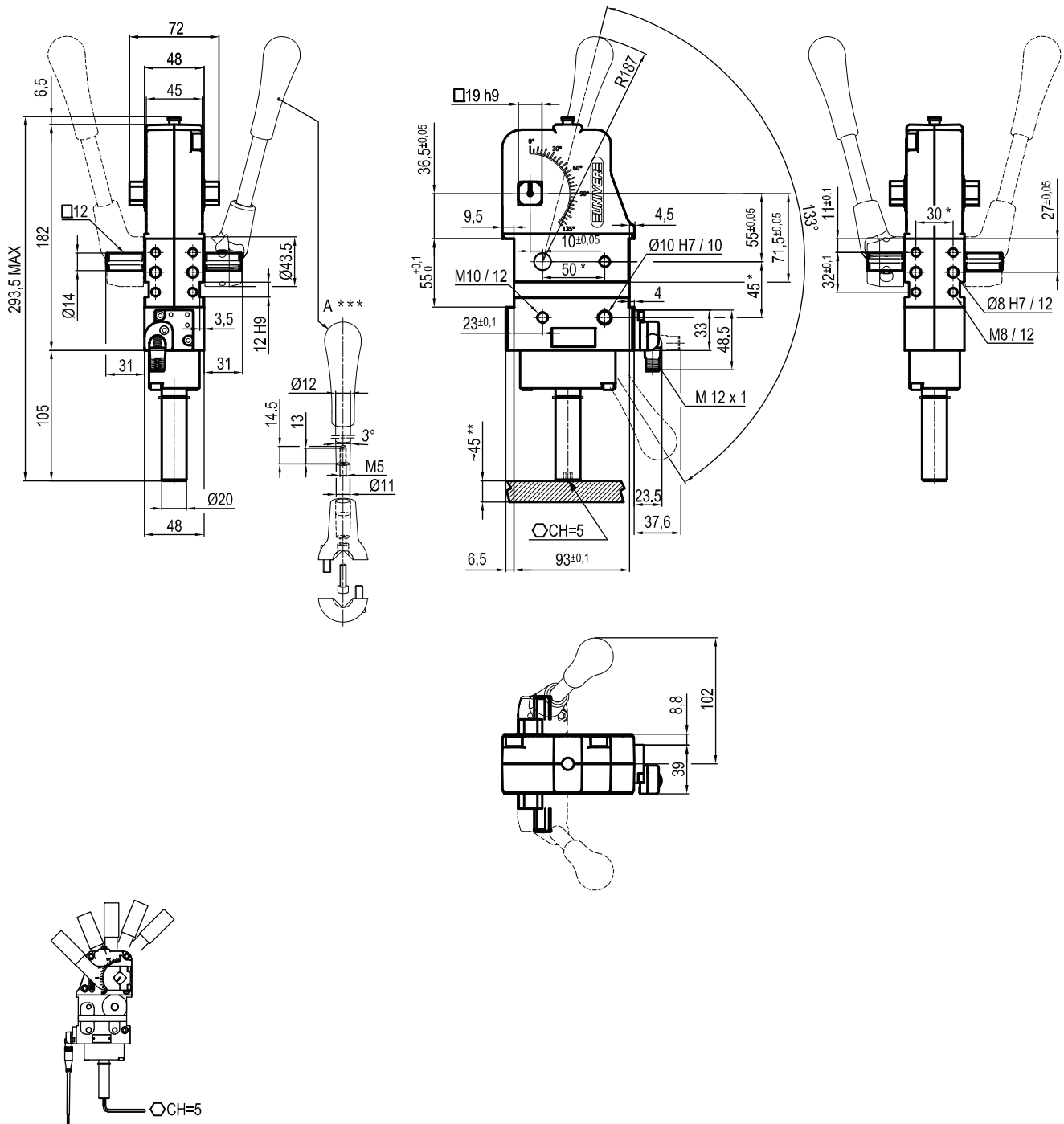
N = Ohne Sensor

(mit Abdeckplatte)

K = PNP Elektronischer Sensor (optisch) (DF-K)

von UNIVER vergeben

UCBL450NNNK0



Größe	Haltemoment	Spannmoment	Gewicht (ohne Spannarm)
50	1750 Nm	420 Nm	2,8 Kg

* : TOLERANZ ZWISCHEN STIFTBOHRUNGEN ± 0,02 , GEWINDEBOHRUNGEN ± 0,1

** : ZUGANG ZUR WINKLEINSTELLUNG

*** : MAßE ZU BEACHTEN FALLS ANDERE HANDHEBEL VERWENDET WERDEN

Betriebstemperatur: 5°÷ 45° C

Öffnungswinkel: **einstellbar**

Ohne Arm

Mit Handhebel

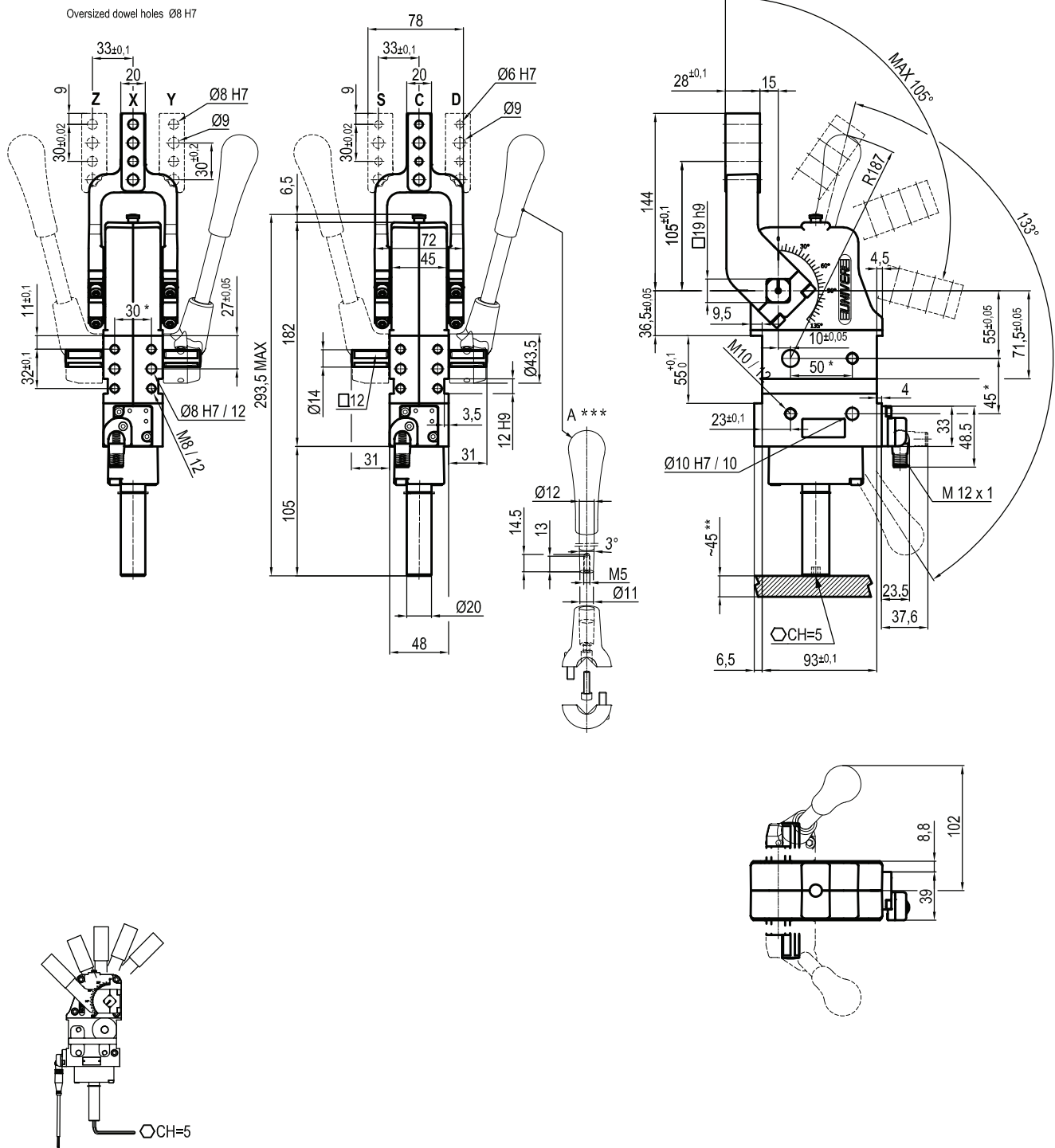
Elektronischer Sensor mit M12 schwenkbarem Stecker
(von 0° bis 90° orientierbar, in Schritten von 10°)

Versorgungsspannung: **10÷30Vdc**

Schutzart: **IP65**

UCBL4500__K0

15 mm



Größe	Haltemoment	Spannmoment	Gewicht (ohne Spannarm)
50	1750 Nm	420 Nm	2,8 Kg

*: TOLERANZ ZWISCHEN STIFTBOHRUNGEN ± 0,02 , GEWINDEBOHRUNGEN ± 0,1

**: ZUGANG ZUR WINKLEINSTELLUNG

***: MÄßE ZU BEACHTEN FALLS ANDERE HANDHEBEL VERWENDET WERDEN

Betriebstemperatur: 5° ÷ 45° C

Einstellbarer Öffnungswinkel: von 0° bis 105°

Armstellung: 180°

Mit Handhebel

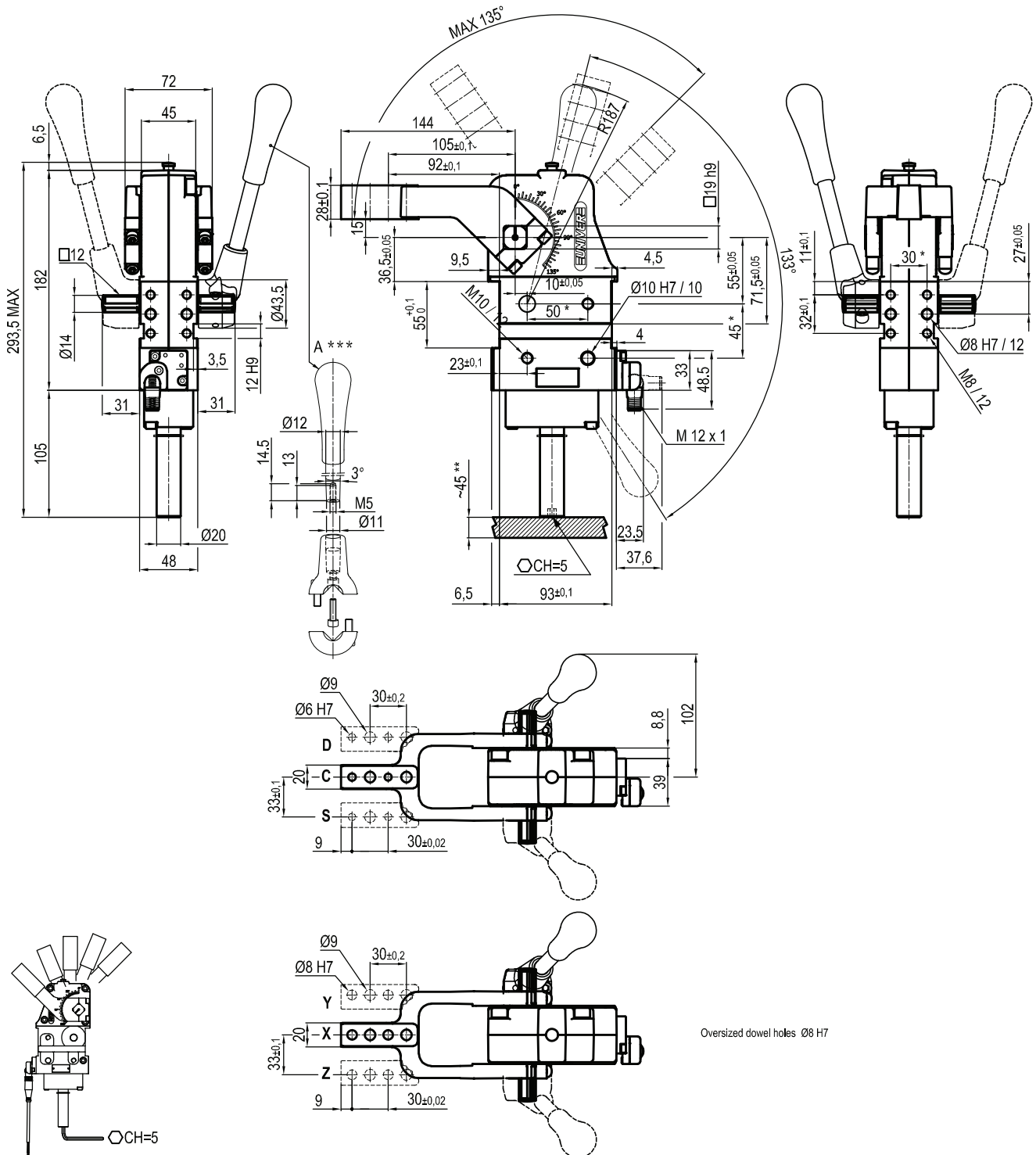
 Elektronischer Sensor mit M12 schwenkbarem Stecker
(von 0° bis 90° orientierbar, in Schritten von 10°)

Versorgungsspannung: 10÷30Vdc

Schutzart: IP65

UCBL450V__K0

15 mm



Oversized dowel holes Ø8 H7

Größe	Haltemoment	Spannmoment	Gewicht (ohne Spannarm)
50	1750 Nm	420 Nm	2,8 Kg

*: TOLERANZ ZWISCHEN STIFTBOHRUNGEN ± 0,02 , GEWINDEBOHRUNGEN ± 0,1

**: ZUGANG ZUR WINKLEINSTELLUNG

***: MÄßE ZU BEACHTEN FALLS ANDERE HANDHEBEL VERWENDET WERDEN

Betriebstemperatur: 5°÷ 45° C

Einstellbarer Öffnungswinkel: von 0° bis 135°

Armstellung: 90°

Mit Handhebel

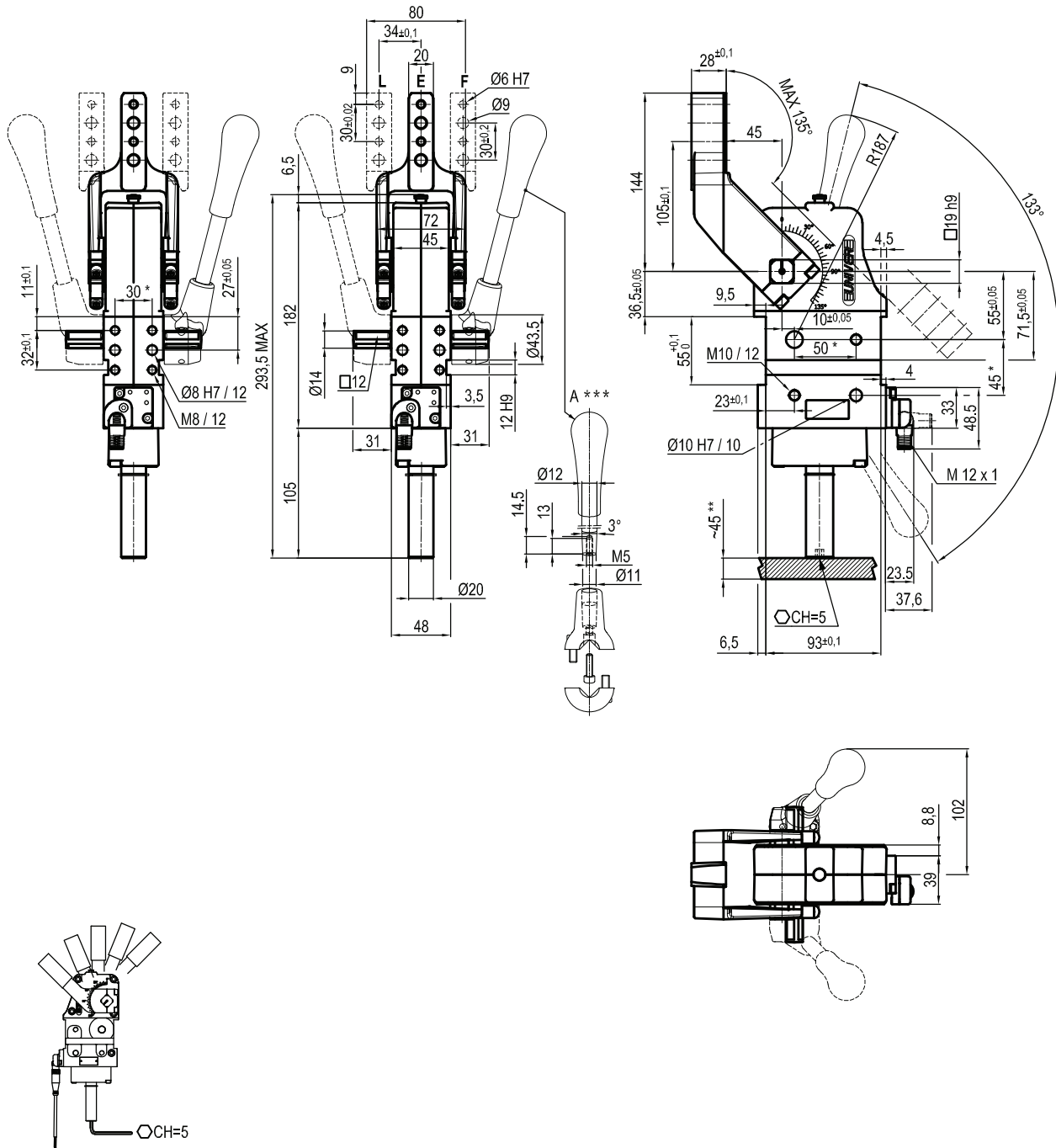
 Elektronischer Sensor mit M12 schwenkbarem Stecker
(von 0° bis 90° orientierbar, in Schritten von 10°)

Versorgungsspannung: 10÷30Vdc

Schutzart: IP65

UCBL4500__K0

45 mm



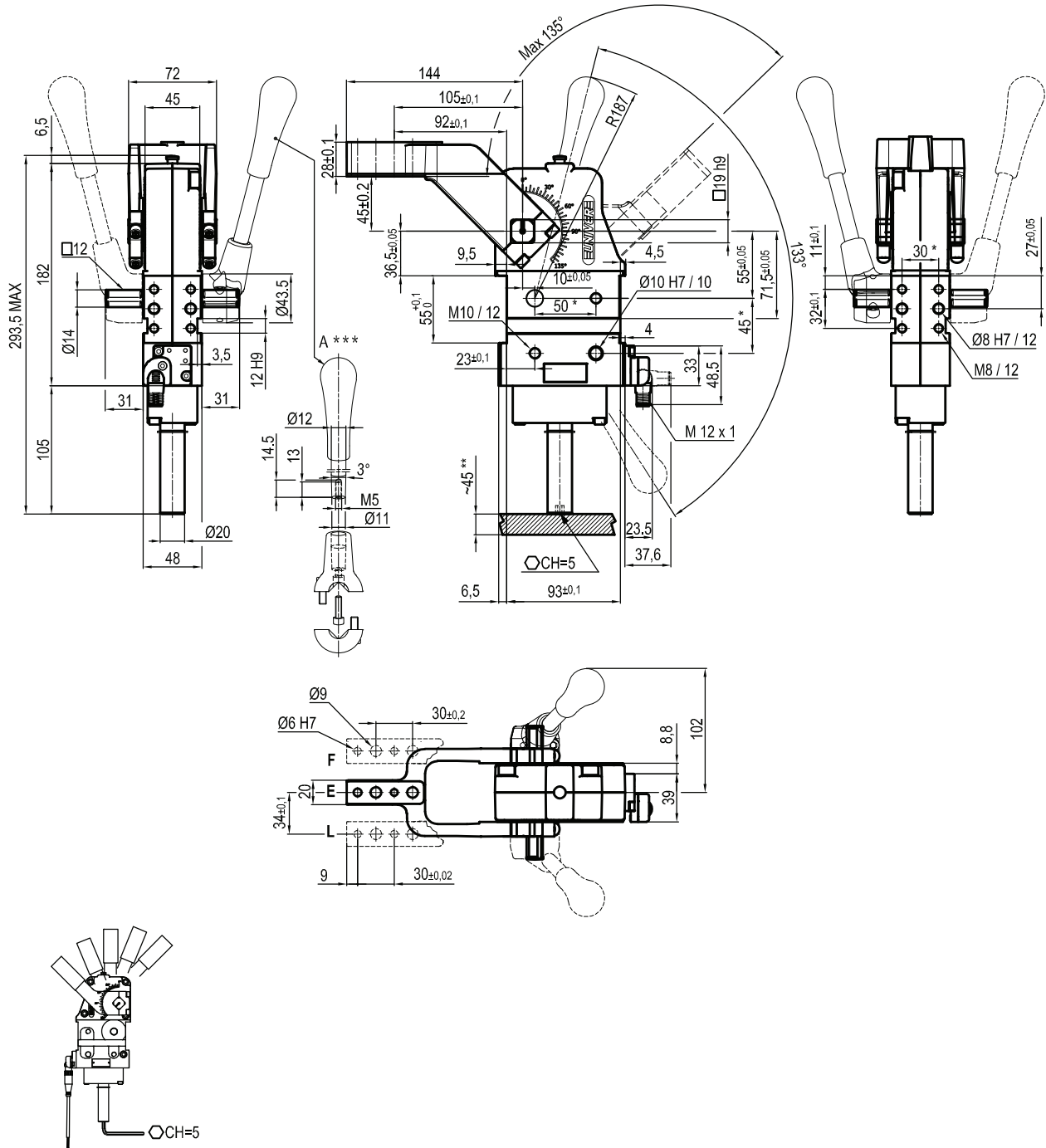
Größe	Haltemoment	Spannmoment	Gewicht (ohne Spannarm)
50	1750 Nm	420 Nm	2,8 Kg

Betriebstemperatur: 5°÷ 45° C
 Einstellbarer Öffnungswinkel: von 0° bis 135°
 Armstellung: 180°
 Mit Handhebel
 Elektronischer Sensor mit M12 schwenkbarem Stecker (von 0° bis 90° orientierbar, in Schritten von 10°)
 Versorgungsspannung: 10÷30Vdc
 Schutzart: IP65

* : TOLERANZ ZWISCHEN STIFTBOHRUNGEN ± 0,02 , GEWINDEBOHRUNGEN ± 0,1
 ** : ZUGANG ZUR WINKLEINSTELLUNG
 *** : MAßE ZU BEACHTEN FALLS ANDERE HANDHEBEL VERWENDET WERDEN

UCBL450V__K0

45 mm



Größe	Haltemoment	Spannmoment	Gewicht (ohne Spannarm)
50	1750 Nm	420 Nm	2,8 Kg

Betriebstemperatur: 5°÷ 45° C
 Einstellbarer Öffnungswinkel: von 0° bis 135°
 Armstellung: 90°
 Elektronischer Sensor mit M12 schwenkbarem Stecker
 (von 0° bis 90° orientierbar, in Schritten von 10°)
 Versorgungsspannung: 10÷30Vdc
 Schutzart: IP65

* : TOLERANZ ZWISCHEN STIFTBOHRUNGEN ± 0,02 , GEWINDEBOHRUNGEN ± 0,1

** : ZUGANG ZUR WINKLEINSTELLUNG

*** : MÄßE ZU BEACHTEN FALLS ANDERE HANDHEBEL VERWENDET WERDEN