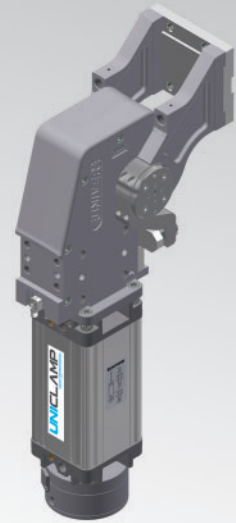


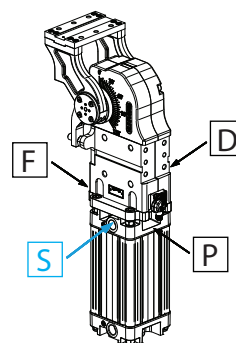
UAGP

UNICLAMP Pneumatischer Schwenker



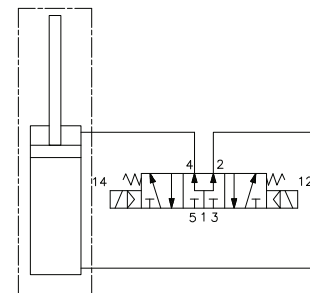
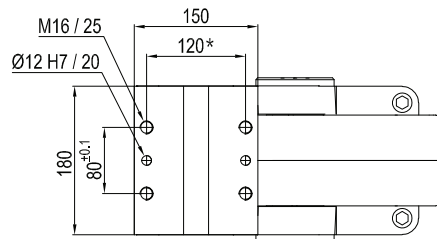
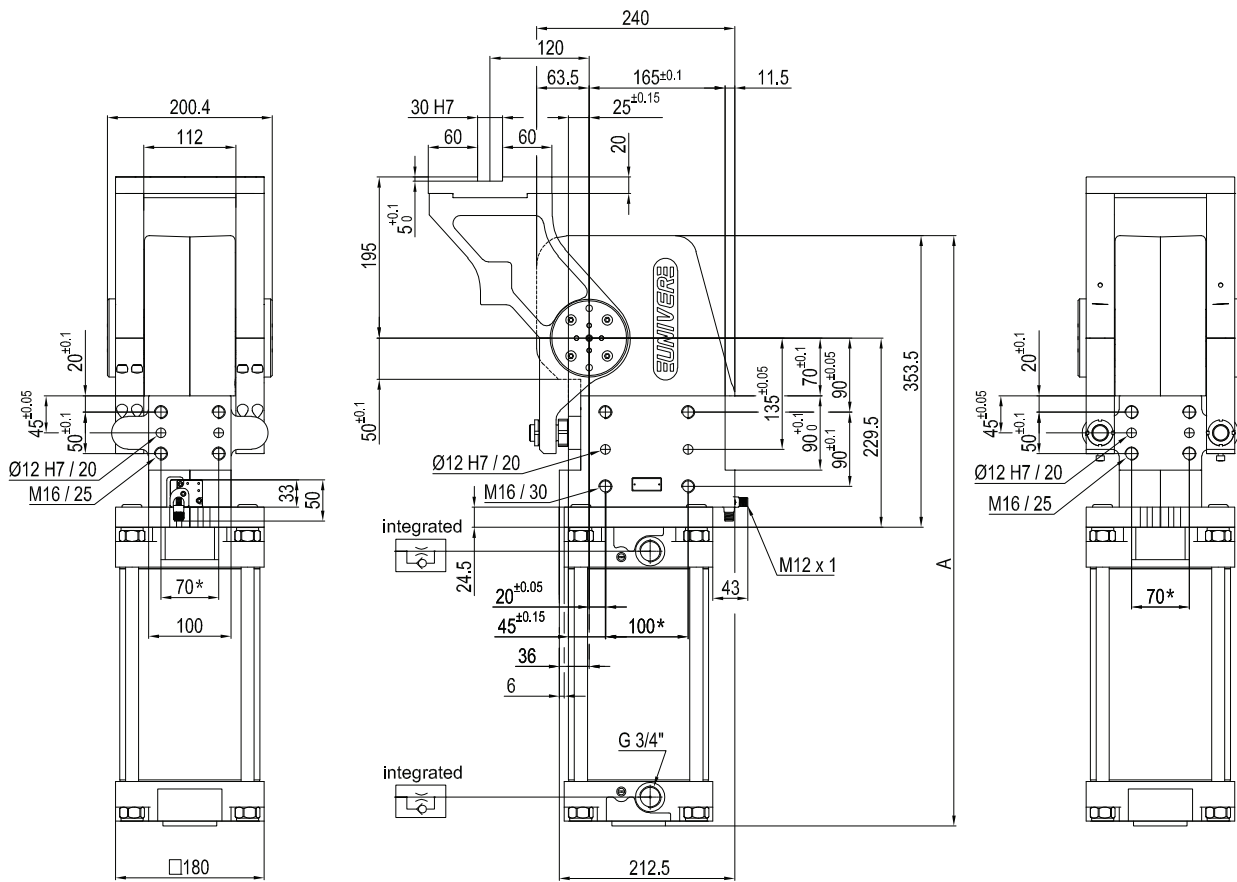
U	A	G	P	0	8	0	O	A	0	9	0	M	S	0
1	2	3	4	5	6	7	8	9						

1 Series	2 Modell	3 Größe	4 Einbaulage Drehtisch	5 Sensor	6 Öffnungswinkel	7 Feststellbremse	8 Luftanschlüsse	9 Produkt Revision
UAG = UNICLAMP Schwenkeinheit mit fest voreingestelltem Öffnungswinkel P = Pneumatisch	075 = 75Nm Ø80 mm 080 = 60Nm Ø80 mm 120 = 110Nm Ø100 mm 150 = 120Nm Ø100 mm 155 = 120Nm Ø100 mm 170 = 170Nm Ø125 mm 210 = 210Nm Ø125 mm	215 = 210Nm Ø125 mm 300 = 300Nm Ø160 mm 350 = 350Nm Ø160 mm 355 = 350Nm Ø160 mm 600 = 600Nm Ø200 mm 605 = 600Nm Ø200 mm	V = Senkrecht 180° O = Waagrecht 90° Z = Senkrecht, V Lage gespiegelt P = Waagrecht, O Lage gespiegelt (Öffnungswinkel Max. 60°)	K = PNP Elektronischer Sensor (optisch) für Öffnungswinkel (DF-K) A = PNP Elektronischer Sensor (optisch) für Öffnungswinkel (DF-K) + Bremssensor (DF-U)	120 = 120° 090 = 90° 060 = 60° 045 = 45°	B = Mit Feststellbremse W = Ohne Feststellbremse M = Mit Bremse und manuelle Override-Funktion	S = Linksseitig D = Rechtsseitig F = Vorne P = Rückseitig	von UNIVER vergeben



UNIVER SpA empfiehlt, dass die UNIVER Technikabteilung alle Schwenker Anwendungen freigibt

UAGP355OK__WS0



Pivot rotation in degrees	A
45°	622.5
60°	638.5
90°	675.5
120°	715.5

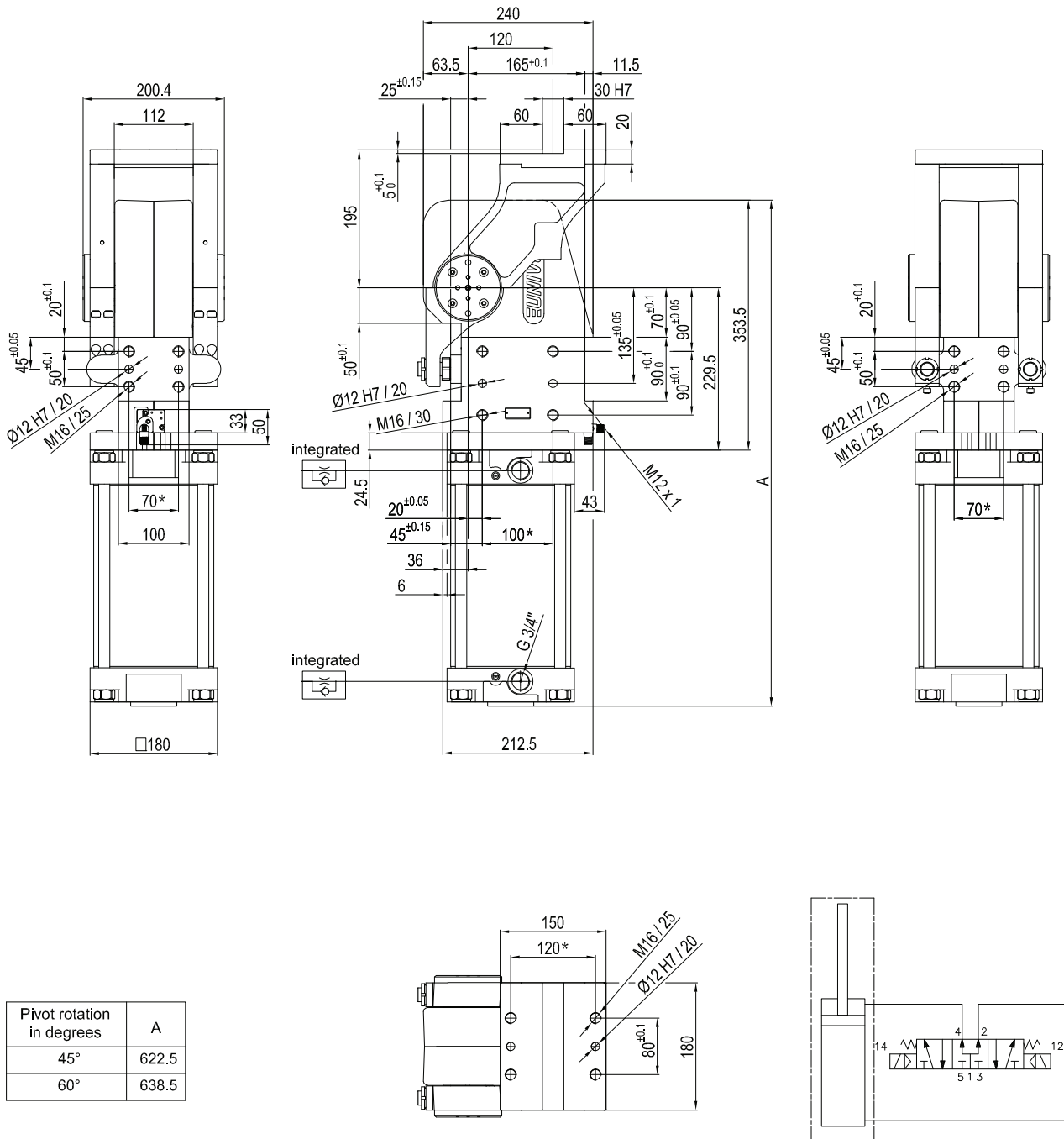
Größe	Haltemoment	Max. Drehmoment 0,55 MPa	Gewicht
355	8000 Nm	350 Nm	50 Kg

*: TOLERANZ ZWISCHEN STIFTBOHRUNGEN ± 0,02, GEWINDEBOHRUNGEN ± 0,1

Min / Max Betriebsdruck: **0,4 / 0,6 MPa**
 Betriebstemperatur: **5° ÷ 45° C**
 Fest voreingestellter Öffnungswinkel: **45°- 60°- 90°- 120°**
 Drehtischstellung: **Waagrecht 90°**
 Elektronischer Sensor mit M12 schwenkbarem Stecker
 (von 0° bis 90° orientierbar, in Schritten von 10°)
 Versorgungsspannung: **10÷30Vdc**
 Schutzart: **IP65**

Technische Änderungen vorbehalten

UAGP355PK__WSO



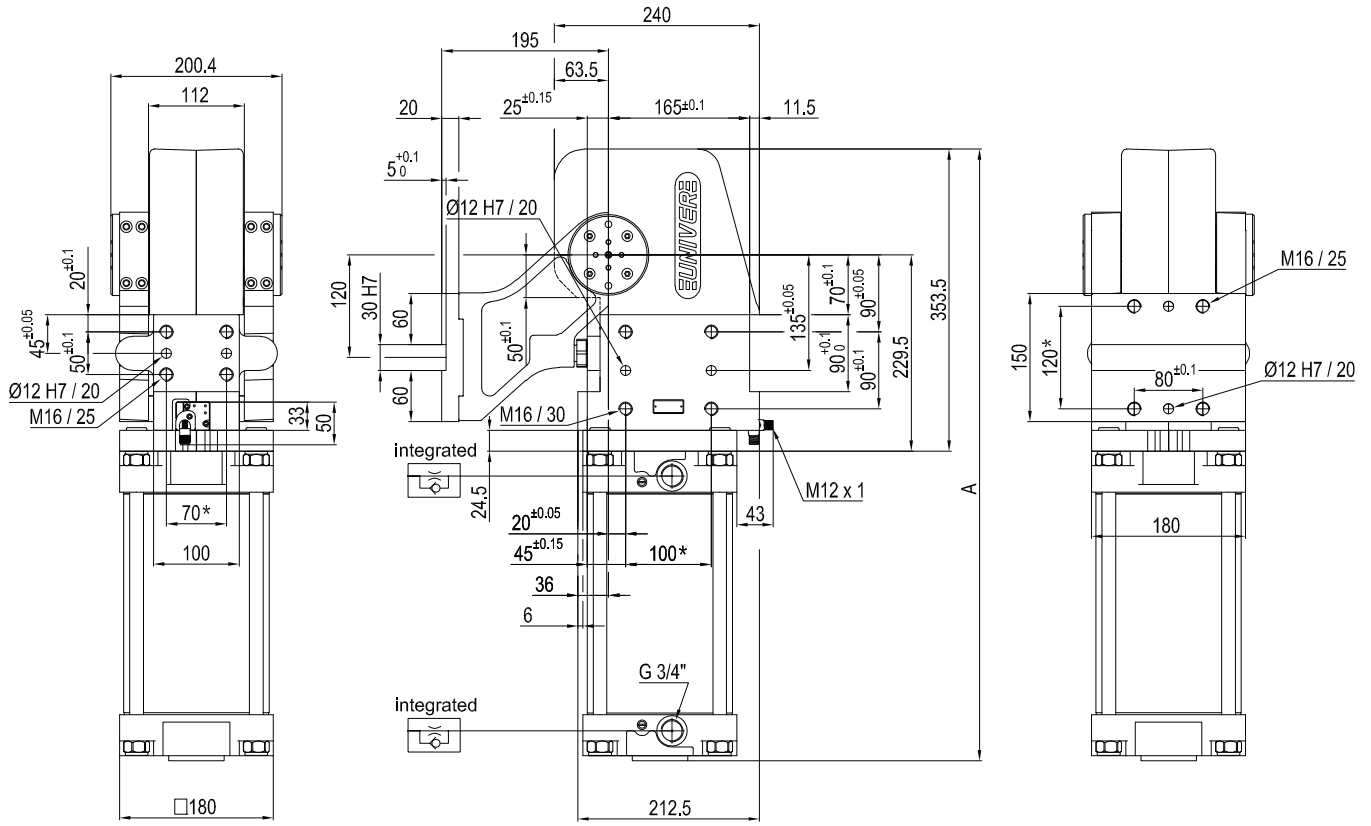
Größe	Haltemoment	Max. Drehmoment 0,55 MPa	Gewicht
355	8000 Nm	350 Nm	50 Kg

*: TOLERANZ ZWISCHEN STIFTBOHRUNGEN ± 0,02, GEWINDEBOHRUNGEN ± 0,1

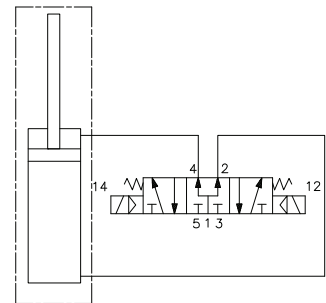
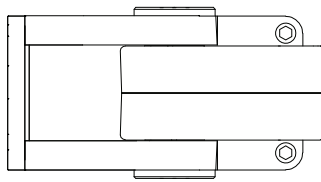
Min / Max Betriebsdruck: **0,4 / 0,6 MPa**
 Betriebstemperatur: **5° ÷ 45° C**
 Fest voreingestellter Öffnungswinkel: **45°- 60°**
 Drehtischstellung: **Waagrecht, O Lage gespiegelt**
 Elektronischer Sensor mit M12 schwenkbarem Stecker
 (von 0° bis 90° orientierbar, in Schritten von 10°)
 Versorgungsspannung: **10÷30Vdc**
 Schutzart: **IP65**

Technische Änderungen vorbehalten

UAGP355VK__WS0



Pivot rotation in degrees	A
45°	622.5
60°	638.5
90°	675.5
120°	715.5



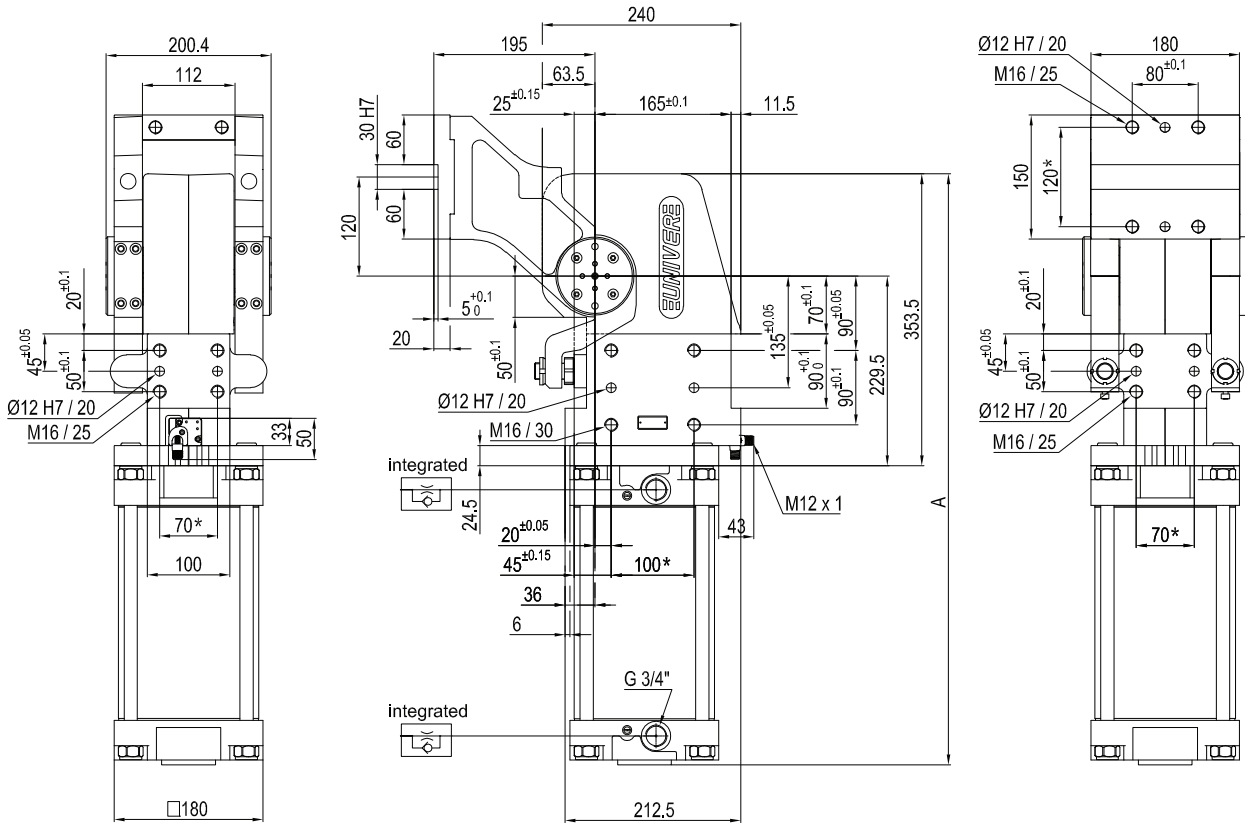
Size	Holding moment	Max. torque at the rotary table 0,55 MPa	Weight
355	8000 Nm	350 Nm	50 Kg

Min./Max. operating pressure: **0,4 / 0,6 MPa**
 Operating temperature: **5° ÷ 45° C**
 Predetermine pivot rotation in degrees: **45°- 60°- 90°-120°**
 Rotary table position: **Vertical 180°**
 Electronic sensor with M12 swivel connector, from 0° or 90°, in steps of 10°
 Supply voltage: 10 ÷ 30 Vdc
 IP code: **IP 65**

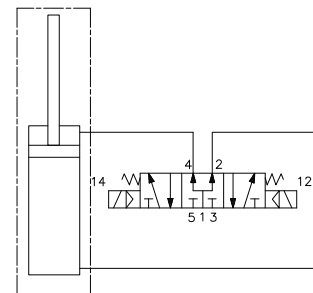
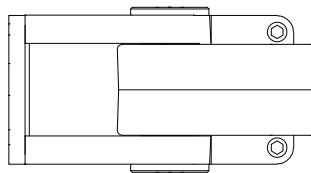
*: TOLERANCE BETWEEN DOWEL HOLES ± 0,02, BETWEEN SCREW HOLES ± 0,1

Subject to technical modifications without notice

UAGP355ZK__WS0



Pivot rotation in degrees	A
45°	622.5
60°	638.5
90°	675.5
120°	715.5



Größe	Haltemoment	Max. Drehmoment 0,55 MPa	Gewicht
355	8000 Nm	350 Nm	50 Kg

Min / Max Betriebsdruck: **0,4 / 0,6 MPa**
 Betriebstemperatur: **5° ÷ 45° C**
 Fest voreingestellter Öffnungswinkel: **45°- 60°- 90°- 120°**
 Drehtischstellung: **Senkrecht, V Lage gespiegelt**
 Elektronischer Sensor mit M12 schwenkbarem Stecker
 (von 0° bis 90° orientierbar, in Schritten von 10°)
 Versorgungsspannung: **10÷30Vdc**
 Schutzart: **IP65**

*: TOLERANZ ZWISCHEN STIFTBOHRUNGEN ± 0,02, GEWINDEBOHRUNGEN ± 0,1

Technische Änderungen vorbehalten