

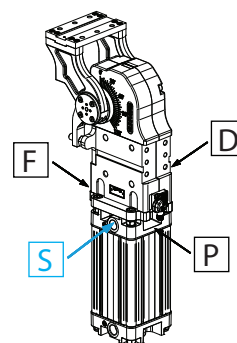
# UAGP

## UNICLAMP Pneumatischer Schwenker



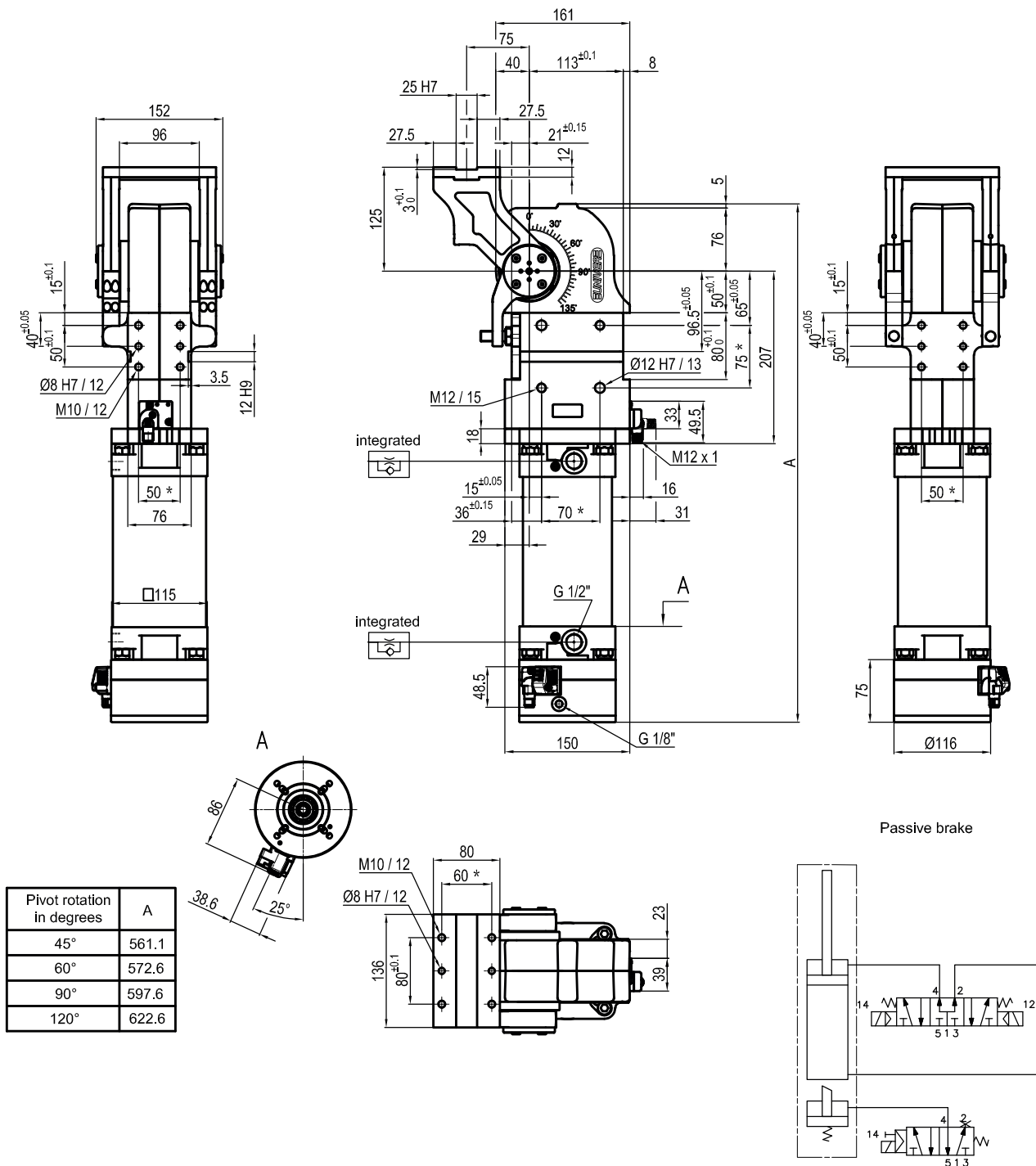
U	A	G	P	0	8	0	O	A	0	9	0	M	S	0
1	2	3	4	5	6	7	8	9						

1 Series	2 Modell	3 Größe
<b>UAG</b> = UNICLAMP Schwenkeinheit mit fest voreingestelltem Öffnungswinkel	<b>P</b> = Pneumatisch	<b>075</b> = 75Nm Ø80 mm <b>080</b> = 60Nm Ø80 mm <b>120</b> = 110Nm Ø100 mm <b>150</b> = 120Nm Ø100 mm <b>155</b> = 120Nm Ø100 mm <b>170</b> = 170Nm Ø125 mm <b>210</b> = 210Nm Ø125 mm
		<b>215</b> = 210Nm Ø125 mm <b>300</b> = 300Nm Ø160 mm <b>350</b> = 350Nm Ø160 mm <b>355</b> = 350Nm Ø160 mm <b>600</b> = 600Nm Ø200 mm <b>605</b> = 600Nm Ø200 mm
4 Einbaulage Drehtisch	5 Sensor	6 Öffnungswinkel
<b>V</b> = Senkrecht 180° <b>O</b> = Waagrecht 90° <b>Z</b> = Senkrecht, V Lage gespiegelt <b>P</b> = Waagrecht, O Lage gespiegelt (Öffnungswinkel Max. 60°)	<b>K</b> = PNP Elektronischer Sensor (optisch) für Öffnungswinkel (DF-K) <b>A</b> = PNP Elektronischer Sensor (optisch) für Öffnungswinkel (DF-K) + Bremsensensor (DF-U)	<b>120</b> = 120° <b>090</b> = 90° <b>060</b> = 60° <b>045</b> = 45°
7 Feststellbremse	8 Luftanschlüsse	9 Produkt Revision
<b>B</b> = Mit Feststellbremse <b>W</b> = Ohne Feststellbremse <b>M</b> = Mit Bremse und manuelle Override-Funktion	<b>S</b> = Linksseitig <b>D</b> = Rechtsseitig <b>F</b> = Vorne <b>P</b> = Rückseitig	von UNIVER vergeben



UNIVER SpA empfiehlt, dass die UNIVER Technikabteilung alle Schwenker Anwendungen freigibt

## UAGP120OA\_\_BS0



Pivot rotation in degrees	A
45°	561.1
60°	572.6
90°	597.6
120°	622.6

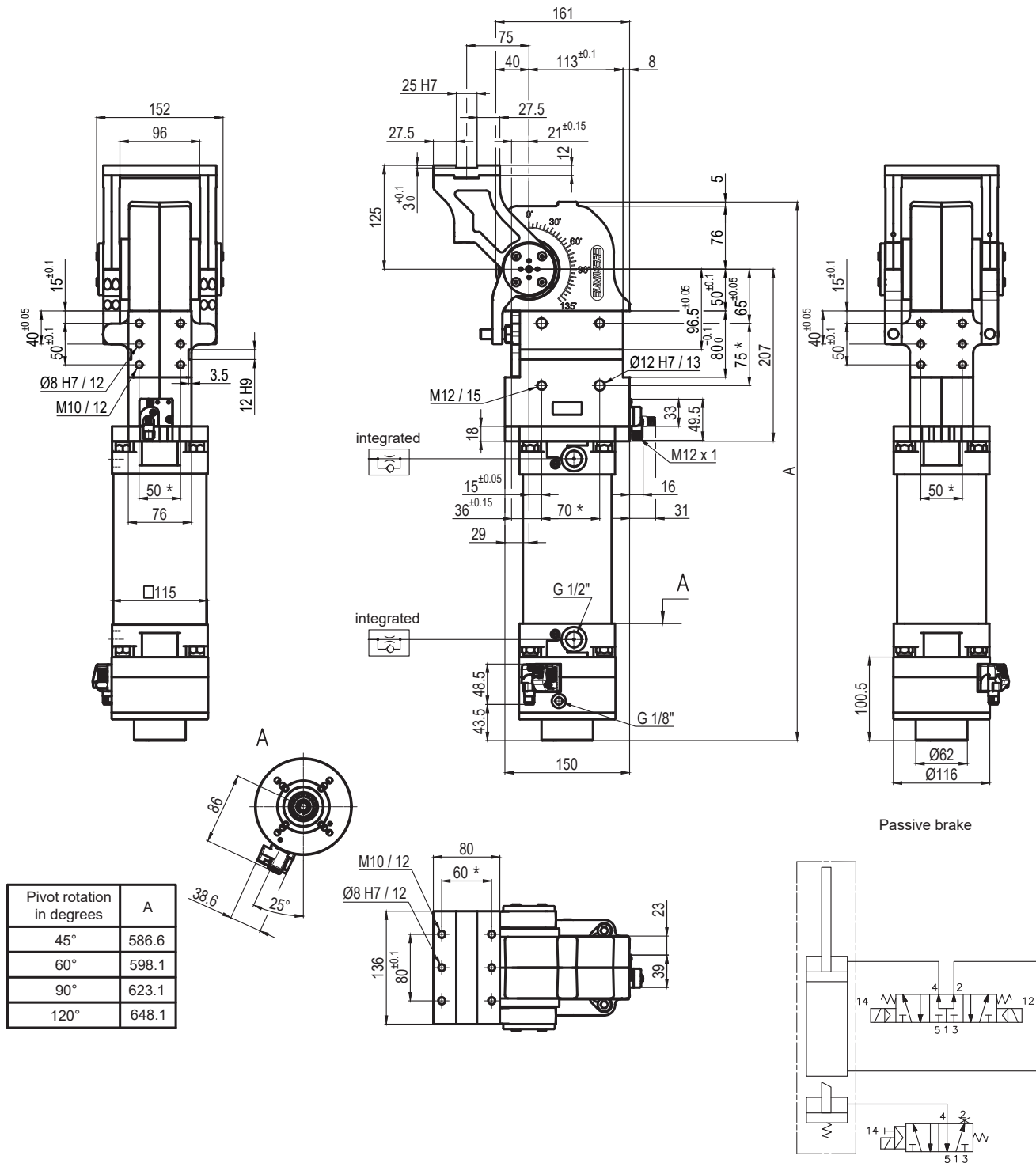
Größe	Haltemoment	Max. Drehmoment 0,55 MPa	Gewicht
120	4000 Nm	110 Nm	19 Kg

\*: TOLERANZ ZWISCHEN STIFTBOHRUNGEN ± 0,02, GEWINDEBOHRUNGEN ± 0,1

Min / Max Betriebsdruck: **0,4 / 0,6 MPa**  
 Betriebstemperatur: **5° ÷ 45° C**  
 Fest voreingestellter Öffnungswinkel: **45°- 60°- 90°- 120°**  
 Drehtischstellung: **Waagrecht 90°**  
 Elektronischer Sensor mit M12 schwenkbarem Stecker  
 (von 0° bis 90° orientierbar, in Schritten von 10°)  
 Versorgungsspannung: **10÷30Vdc**  
 Schutzart: **IP65**

Technische Änderungen vorbehalten

## UAGP120OA\_\_MS0



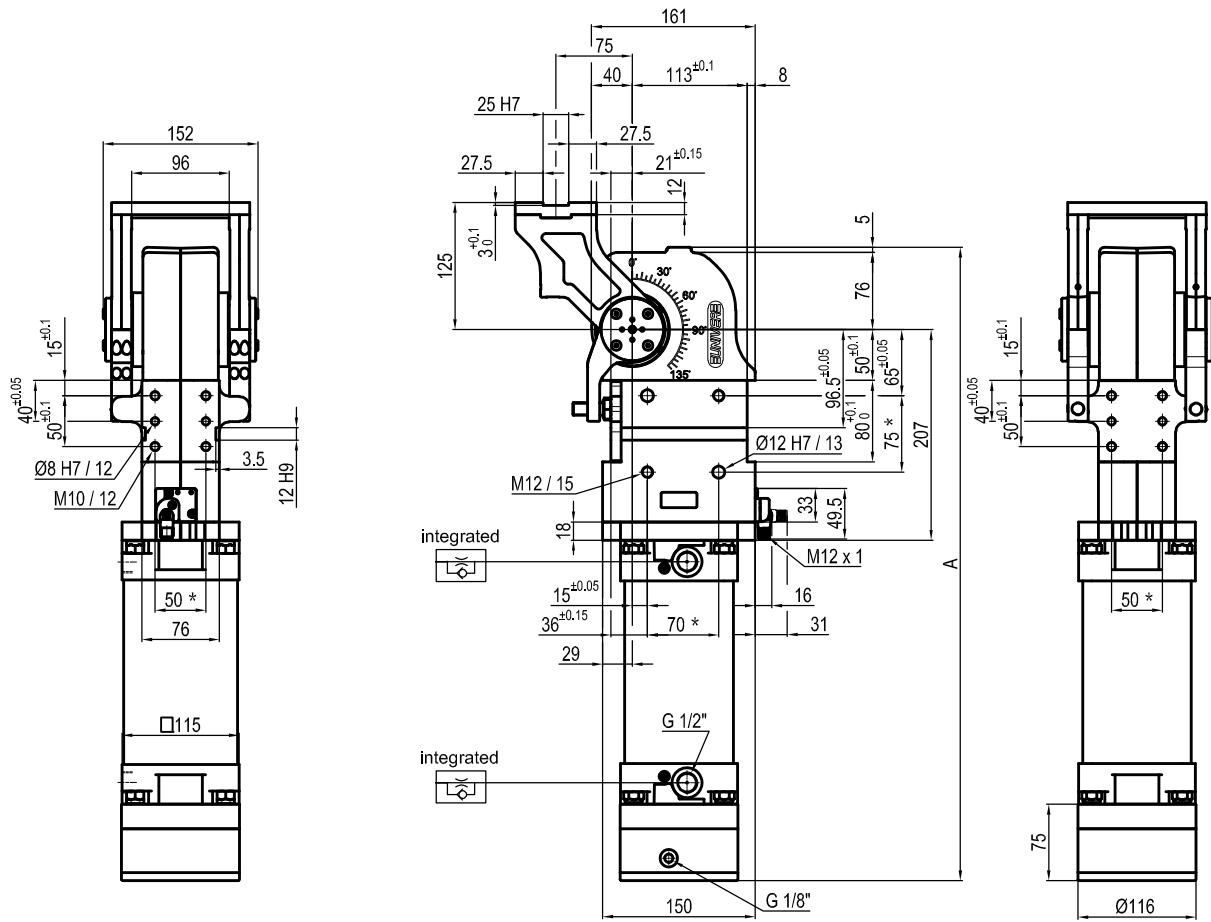
Größe	Haltemoment	Max. Drehmoment 0,55 MPa	Gewicht
120	4000 Nm	110 Nm	19,2 Kg

\*: TOLERANZ ZWISCHEN STIFTBOHRUNGEN ± 0,02, GEWINDEBOHRUNGEN ± 0,1

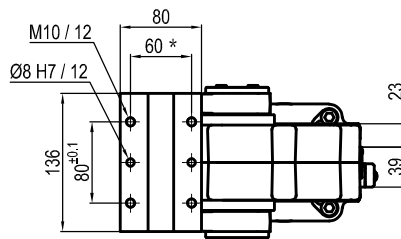
Min / Max Betriebsdruck: **0,4 / 0,6 MPa**  
 Betriebstemperatur: **5° ÷ 45° C**  
 Fest voreingestellter Öffnungswinkel: **45°- 60°- 90°- 120°**  
 Drehtischstellung: **Waagrecht 90°**  
 Elektronischer Sensor mit M12 schwenkbarem Stecker  
 (von 0° bis 90° orientierbar, in Schritten von 10°)  
 Versorgungsspannung: **10÷30Vdc**  
 Schutzart: **IP65**

Technische Änderungen vorbehalten

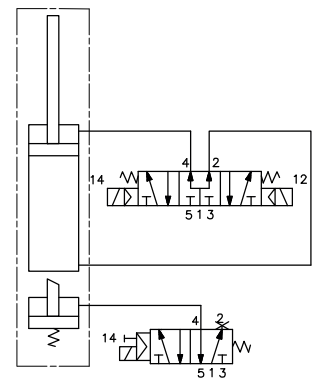
## UAGP120OK\_\_BS0



Pivot rotation in degrees	A
45°	561.1
60°	572.6
90°	597.6
120°	622.6



Passive brake



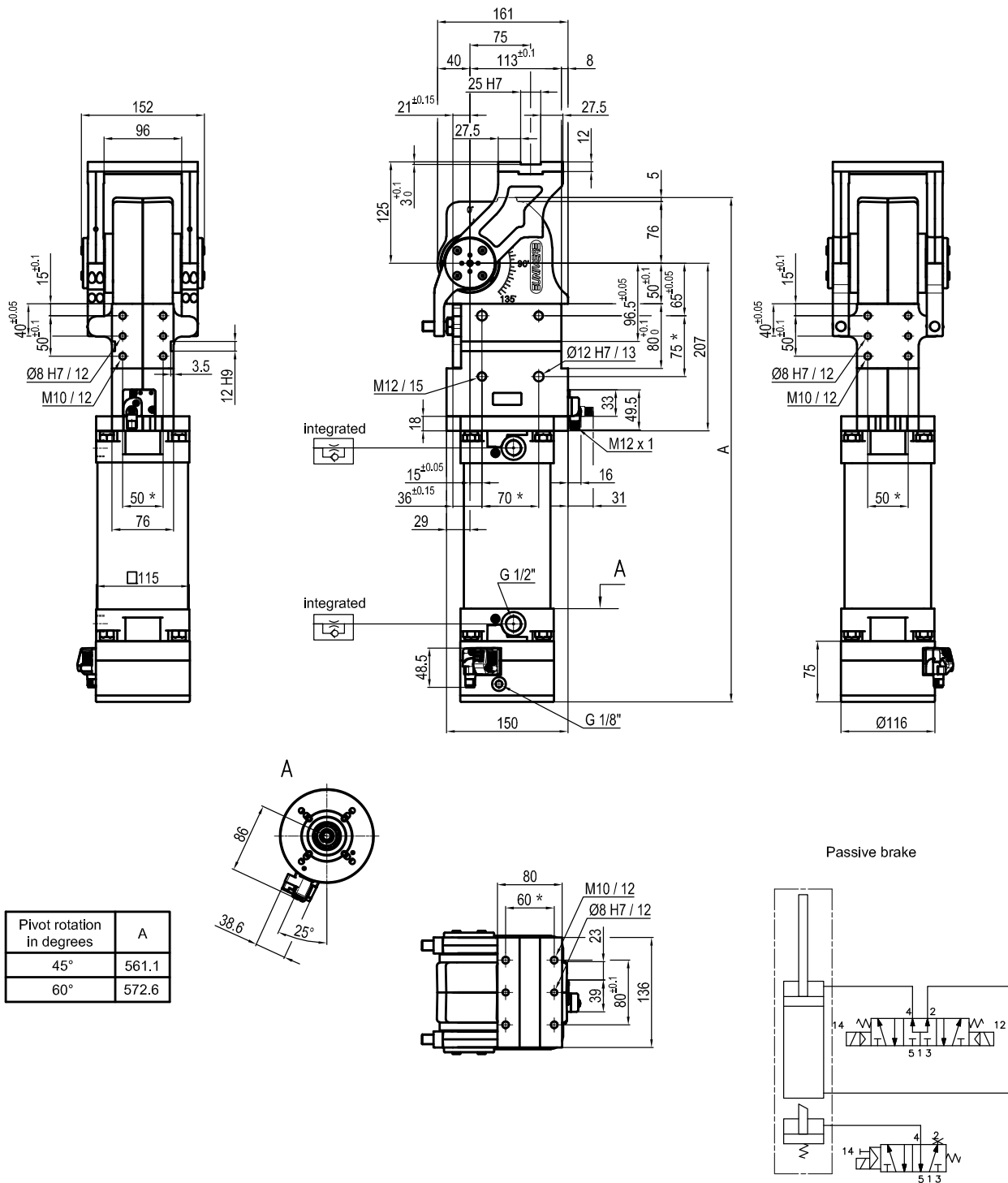
Größe	Haltemoment	Max. Drehmoment 0,55 MPa	Gewicht
120	4000 Nm	110 Nm	19 Kg

\*: TOLERANZ ZWISCHEN STIFTBOHRUNGEN ± 0,02, GEWINDEBOHRUNGEN ± 0,1

Min / Max Betriebsdruck: **0,4 / 0,6 MPa**  
 Betriebstemperatur: **5° ÷ 45° C**  
 Fest voreingestellter Öffnungswinkel: **45°- 60°- 90°- 120°**  
 Drehtischstellung: **Waagrecht 90°**  
 Elektronischer Sensor mit M12 schwenkbarem Stecker  
 (von 0° bis 90° orientierbar, in Schritten von 10°)  
 Versorgungsspannung: **10÷30Vdc**  
 Schutzart: **IP65**

Technische Änderungen vorbehalten

## UAGP120PA\_\_BS0



Größe	Haltemoment	Max. Drehmoment 0,55 MPa	Gewicht
120	4000 Nm	110 Nm	19 Kg

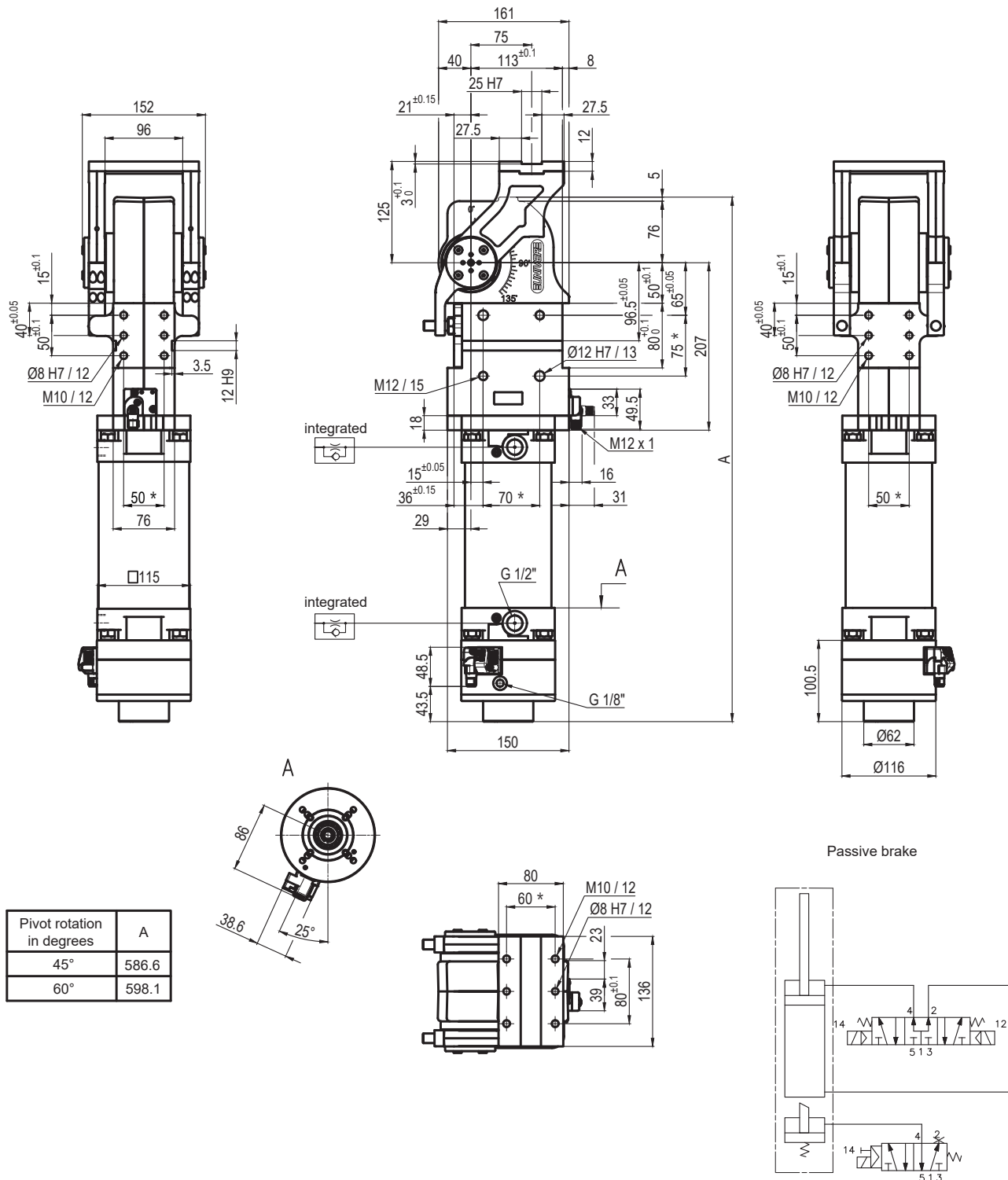
\*: TOLERANZ ZWISCHEN STIFTBOHRUNGEN ± 0,02, GEWINDEBOHRUNGEN ± 0,1

Min / Max Betriebsdruck: **0,4 / 0,6 MPa**  
 Betriebstemperatur: **5° ÷ 45° C**  
 Fest voreingestellter Öffnungswinkel: **45°- 60°- 90°- 120°**  
 Drehtischstellung: **Waagrecht, O Lage gespiegelt**  
 Elektronischer Sensor mit M12 schwenkbarem Stecker  
 (von 0° bis 90° orientierbar, in Schritten von 10°)  
 Versorgungsspannung: **10÷30Vdc**  
 Schutzart: **IP65**

Technische Änderungen vorbehalten

Rev. 00 17.09.19

## UAGP120PA\_\_MS0



Pivot rotation in degrees	A
45°	586.6
60°	598.1

Größe	Haltemoment	Max. Drehmoment 0,55 MPa	Gewicht
120	4000 Nm	110 Nm	19,2 Kg

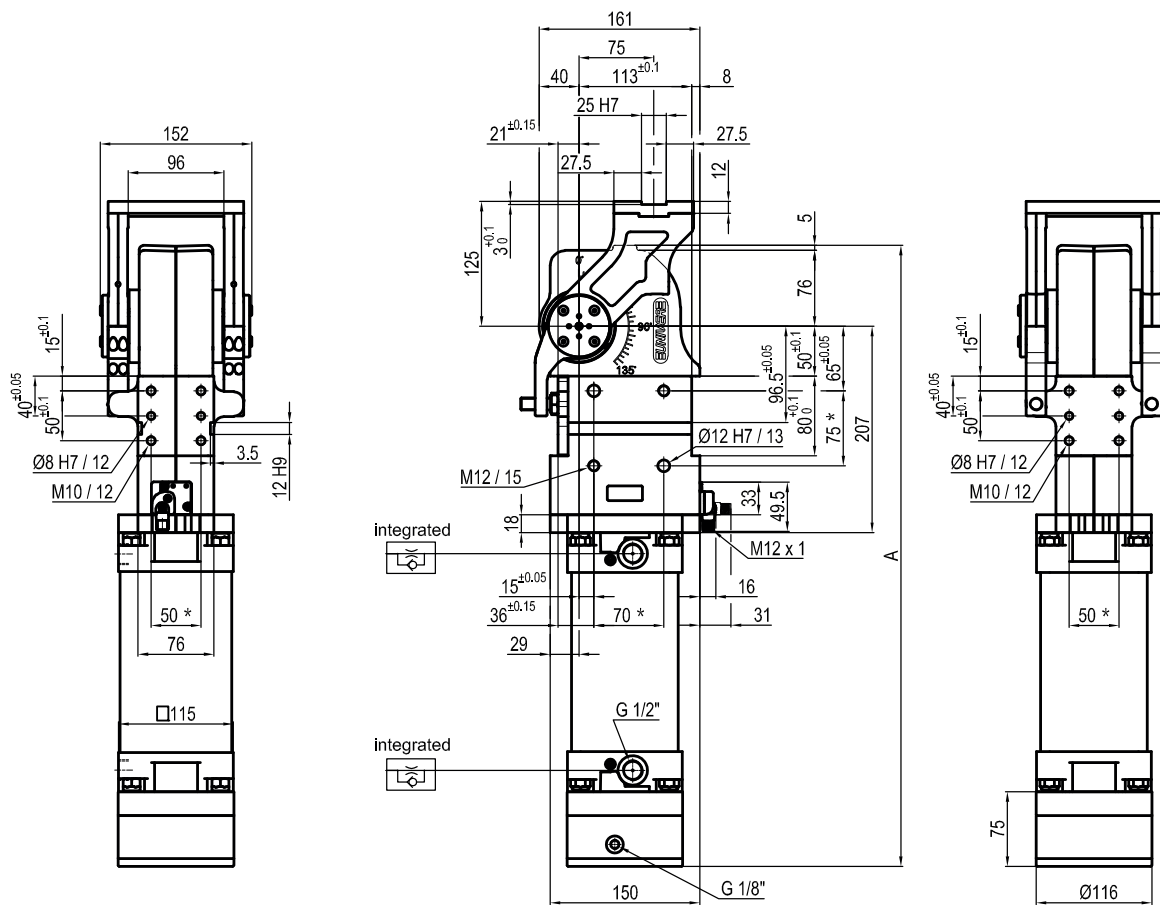
\*: TOLERANZ ZWISCHEN STIFTBOHRUNGEN ± 0,02, GEWINDEBOHRUNGEN ± 0,1

Technische Änderungen vorbehalten

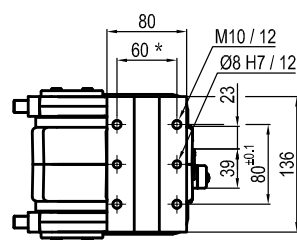
Rev. 00 18.06.19

Min / Max Betriebsdruck: **0,4 / 0,6 MPa**  
 Betriebstemperatur: **5° ÷ 45° C**  
 Fest voreingestellter Öffnungswinkel: **45°- 60°- 90°- 120°**  
 Drehtischstellung: **Waagrecht, O Lage gespiegelt**  
 Elektronischer Sensor mit M12 schwenkbarem Stecker  
 (von 0° bis 90° orientierbar, in Schritten von 10°)  
 Versorgungsspannung: **10÷30Vdc**  
 Schutzart: **IP65**

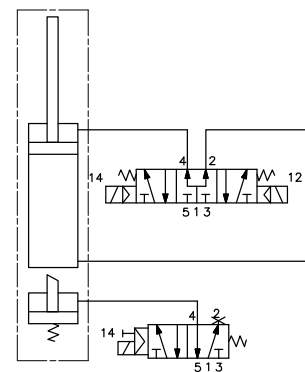
## UAGP120PK\_\_BS0



Pivot rotation in degrees	A
45°	561.1
60°	572.6



Passive brake



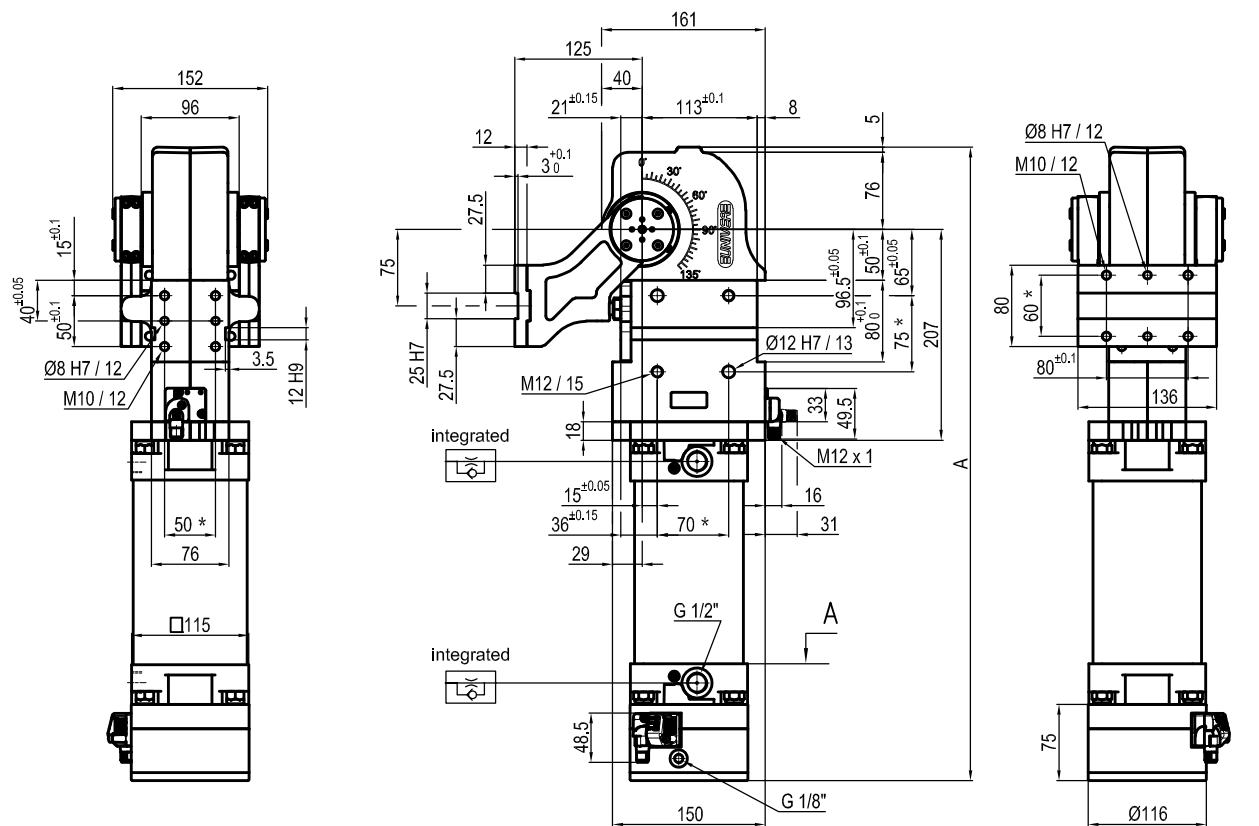
Größe	Haltemoment	Max. Drehmoment 0,55 MPa	Gewicht
120	4000 Nm	110 Nm	19 Kg

\*: TOLERANZ ZWISCHEN STIFTBOHRUNGEN ± 0,02, GEWINDEBOHRUNGEN ± 0,1

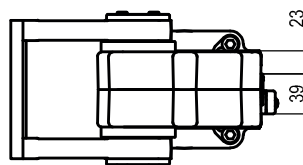
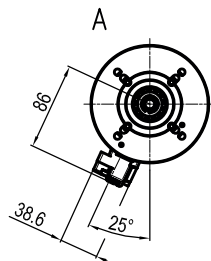
Min / Max Betriebsdruck: **0,4 / 0,6 MPa**  
 Betriebstemperatur: **5° ÷ 45° C**  
 Fest voreingestellter Öffnungswinkel: **45°- 60°- 90°- 120°**  
 Drehtischstellung: **Waagrecht, O Lage gespiegelt**  
 Elektronischer Sensor mit M12 schwenkbarem Stecker  
 (von 0° bis 90° orientierbar, in Schritten von 10°)  
 Versorgungsspannung: **10÷30Vdc**  
 Schutzart: **IP65**

Technische Änderungen vorbehalten

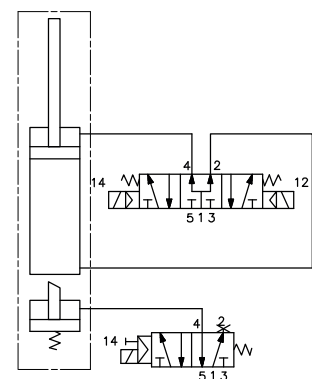
## UAGP120VA\_\_BS0



Pivot rotation in degrees	A
45°	561.1
60°	572.6
90°	597.6
120°	622.6



Passive brake



Größe	Haltemoment	Max. Drehmoment 0,55 MPa	Gewicht
120	4000 Nm	110 Nm	19 Kg

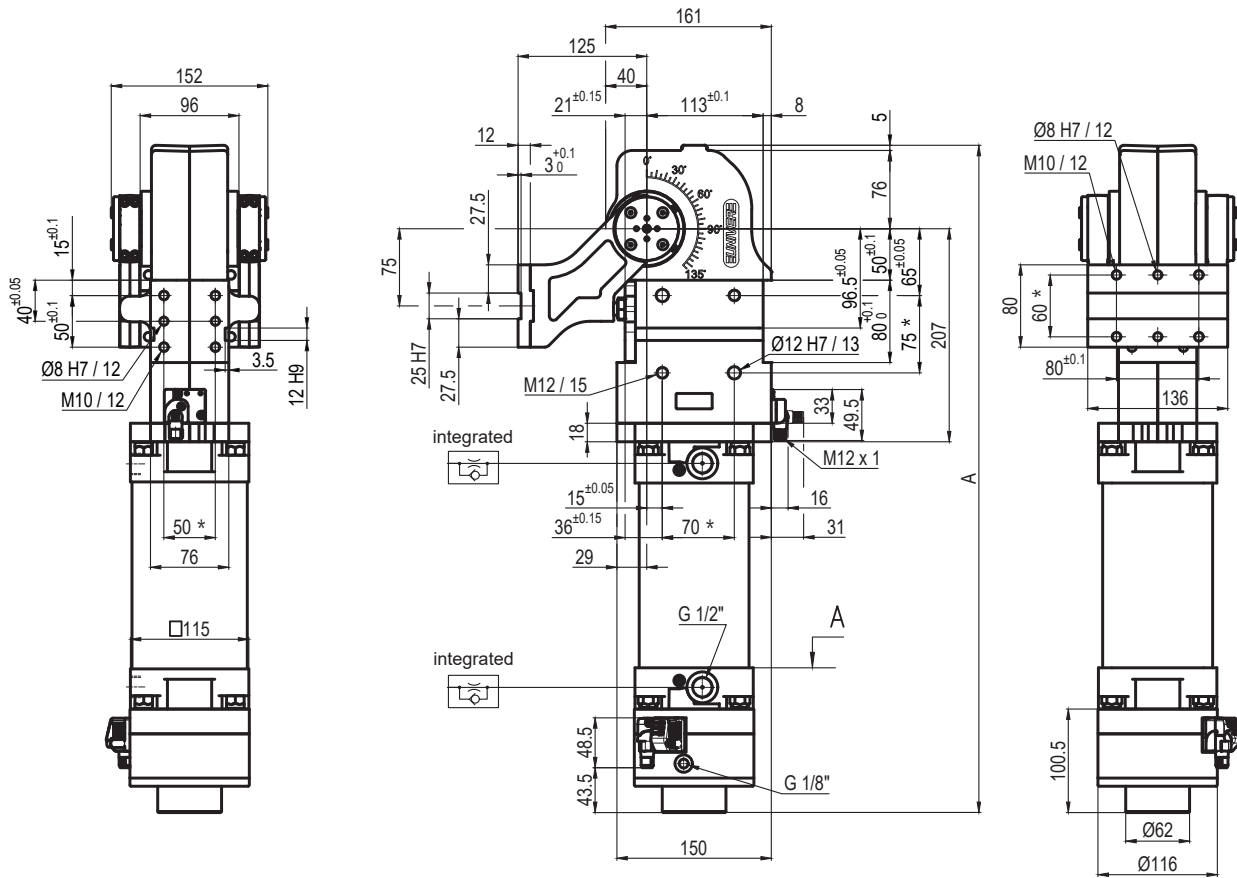
Min / Max Betriebsdruck: **0,4 / 0,6 MPa**  
 Betriebstemperatur: **5° ÷ 45° C**  
 Fest voreingestellter Öffnungswinkel: **45°- 60°- 90°- 120°**  
 Drehtischstellung: **Senkrecht 180°**  
 Elektronischer Sensor mit M12 schwenkbarem Stecker  
 (von 0° bis 90° orientierbar, in Schritten von 10°)  
 Versorgungsspannung: **10÷30Vdc**  
 Schutzart: **IP65**

\*: TOLERANZ ZWISCHEN STIFTBOHRUNGEN ± 0,02, GEWINDEBOHRUNGEN ± 0,1

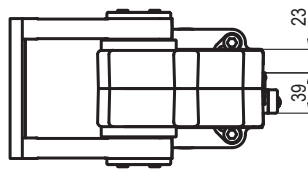
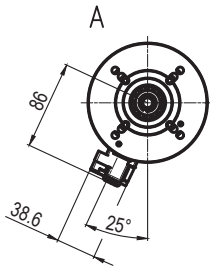
Technische Änderungen vorbehalten



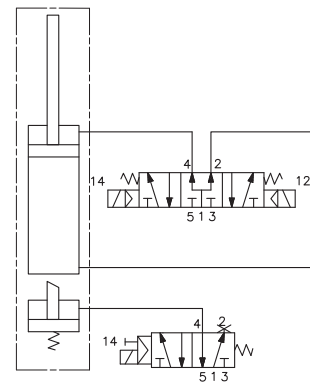
## UAGP120VA\_\_MS0



Pivot rotation in degrees	A
45°	586.6
60°	598.1
90°	623.1
120°	648.1



Passive brake



Größe	Haltemoment	Max. Drehmoment 0,55 MPa	Gewicht
120	4000 Nm	110 Nm	19,2 Kg

 Min / Max Betriebsdruck: **0,4 / 0,6 MPa**

 Betriebstemperatur: **5° ÷ 45° C**

 Fest voreingestellter Öffnungswinkel: **45°- 60°- 90°- 120°**

 Drehtischstellung: **Senkrecht 180°**

 Elektronischer Sensor mit M12 schwenkbarem Stecker  
(von 0° bis 90° orientierbar, in Schritten von 10°)

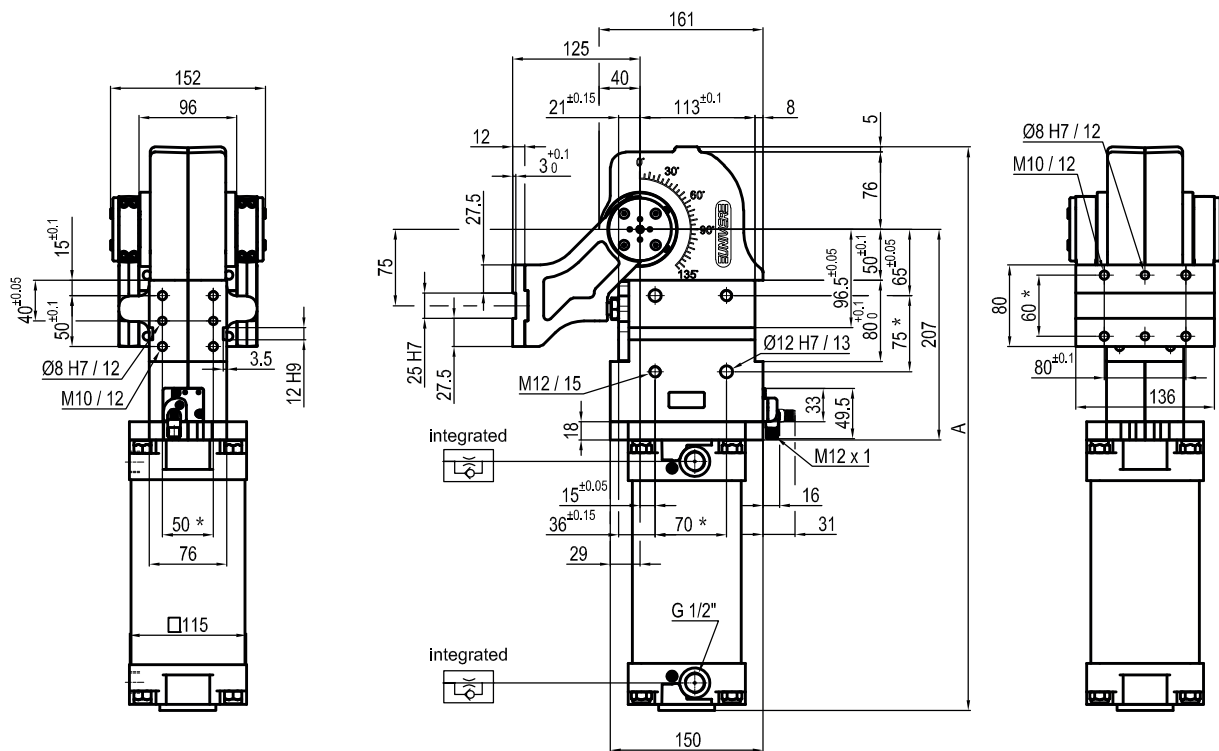
 Versorgungsspannung: **10÷30Vdc**

 Schutzart: **IP65**

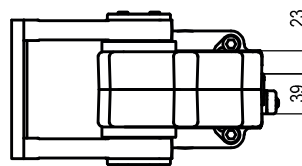
\*: TOLERANZ ZWISCHEN STIFTBOHRUNGEN ± 0,02, GEWINDEBOHRUNGEN ± 0,1

Technische Änderungen vorbehalten

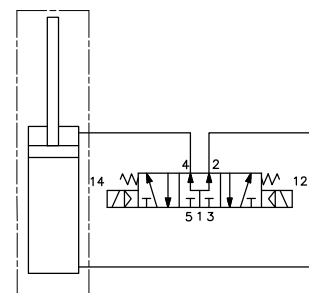
## UAGP120VK\_\_BS0



Pivot rotation in degrees	A
45°	492
60°	503.5
90°	528.5
120°	553.5



Passive brake



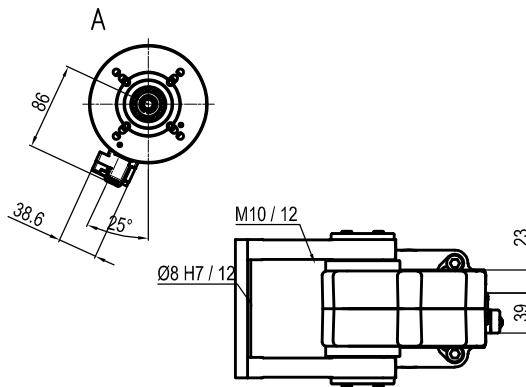
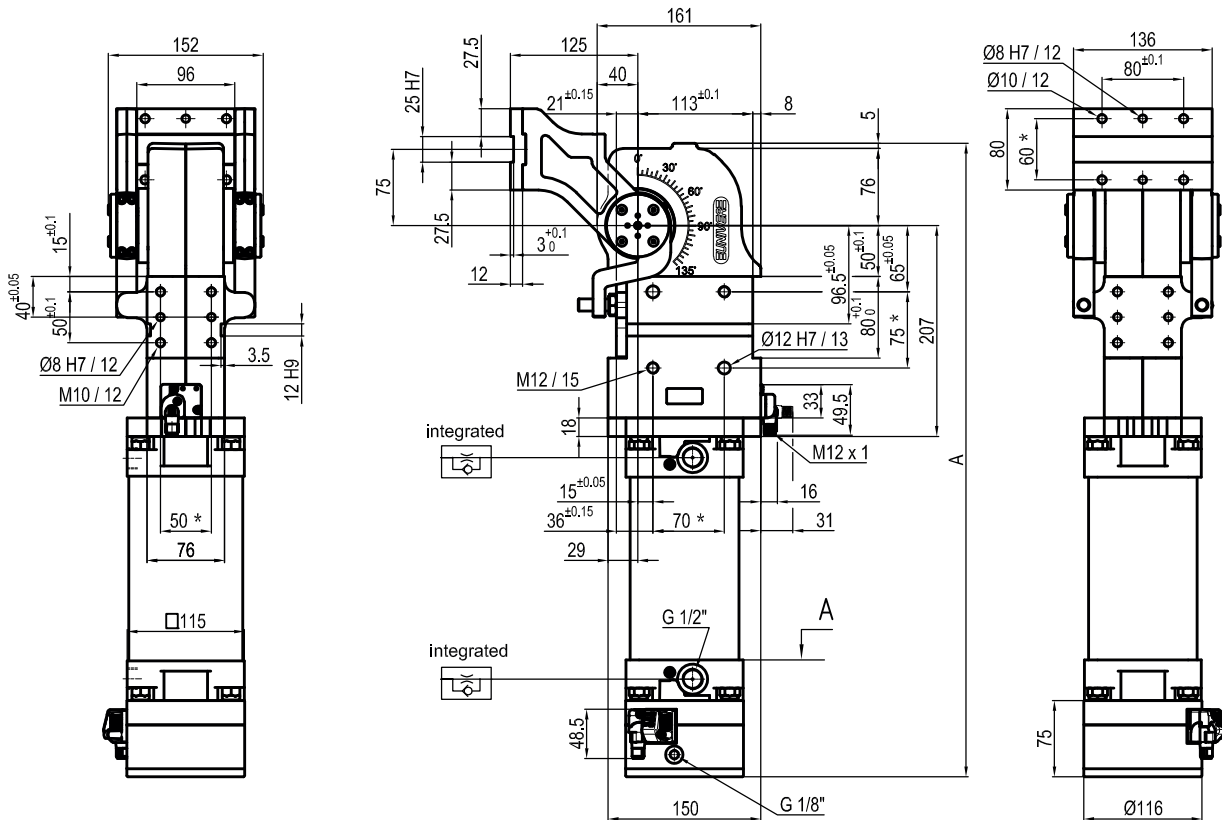
Größe	Haltemoment	Max. Drehmoment 0,55 MPa	Gewicht
120	4000 Nm	110 Nm	18 Kg

Min / Max Betriebsdruck: **0,4 / 0,6 MPa**  
 Betriebstemperatur: **5° ÷ 45° C**  
 Fest voreingestellter Öffnungswinkel: **45°- 60°- 90°- 120°**  
 Drehtischstellung: **Senkrecht 180°**  
 Elektronischer Sensor mit M12 schwenkbarem Stecker  
 (von 0° bis 90° orientierbar, in Schritten von 10°)  
 Versorgungsspannung: **10÷30Vdc**  
 Schutzart: **IP65**

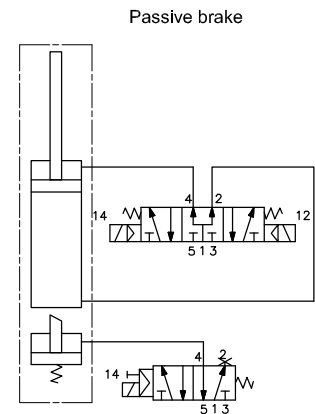
\*: TOLERANZ ZWISCHEN STIFTBOHRUNGEN ± 0,02, GEWINDEBOHRUNGEN ± 0,1

Technische Änderungen vorbehalten

## UAGP120ZA\_\_BS0



Pivot rotation in degrees	A
45°	561.1
60°	572.6
90°	597.6
120°	622.6



Größe	Haltemoment	Max. Drehmoment 0,55 MPa	Gewicht
120	4000 Nm	110 Nm	19 Kg

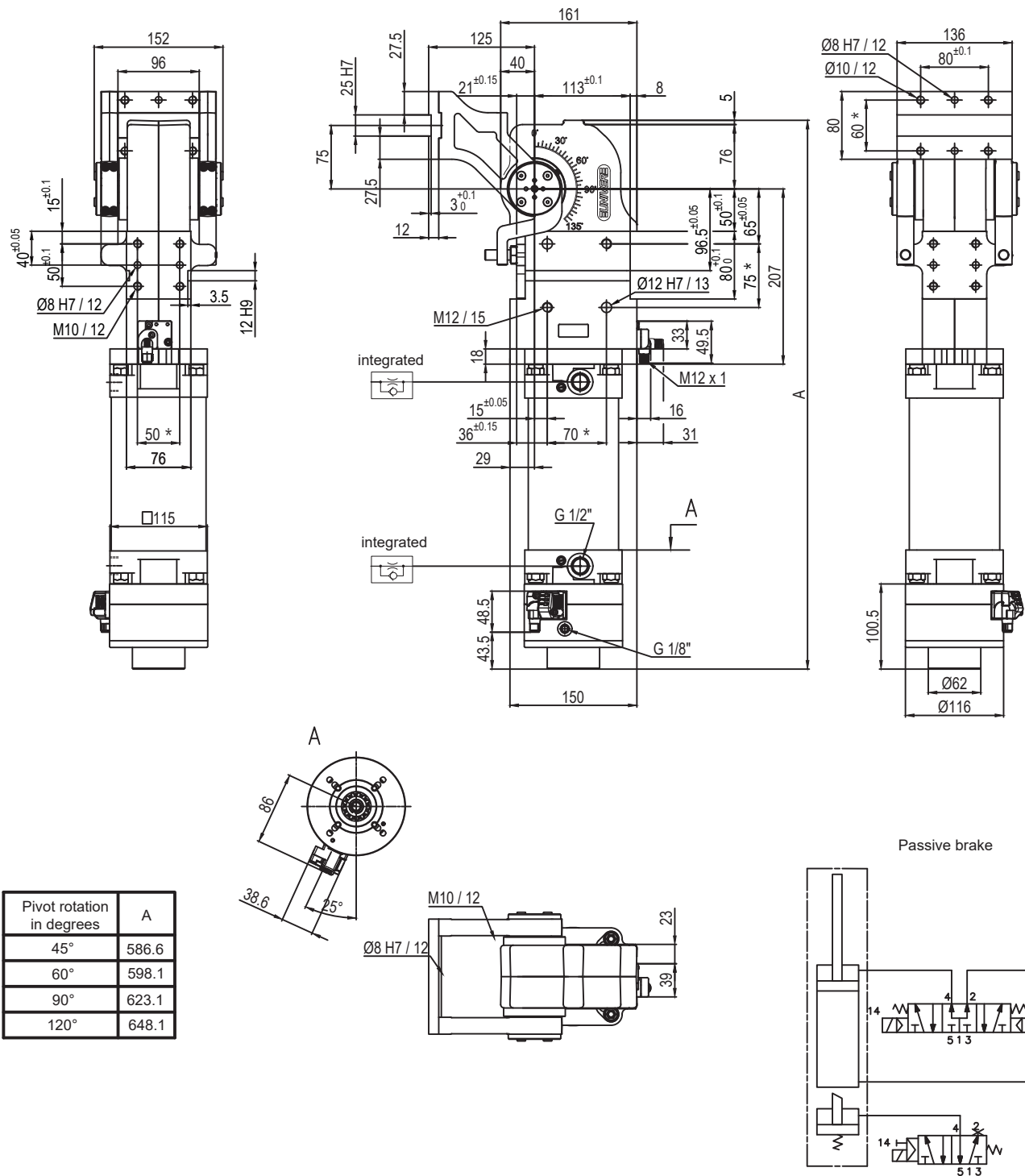
Min / Max Betriebsdruck: **0,4 / 0,6 MPa**  
 Betriebstemperatur: **5° ÷ 45° C**  
 Fest voreingestellter Öffnungswinkel: **45°- 60°- 90°- 120°**  
 Drehtischstellung: **Senkrecht, V Lage gespiegelt**  
 Elektronischer Sensor mit M12 schwenkbarem Stecker  
 (von 0° bis 90° orientierbar, in Schritten von 10°)  
 Versorgungsspannung: **10÷30Vdc**  
 Schutzart: **IP65**

\*: TOLERANZ ZWISCHEN STIFTBOHRUNGEN ± 0,02, GEWINDEBOHRUNGEN ± 0,1

Technische Änderungen vorbehalten

Rev. 00 17.09.19

## UAGP120ZA\_ \_ \_MS0



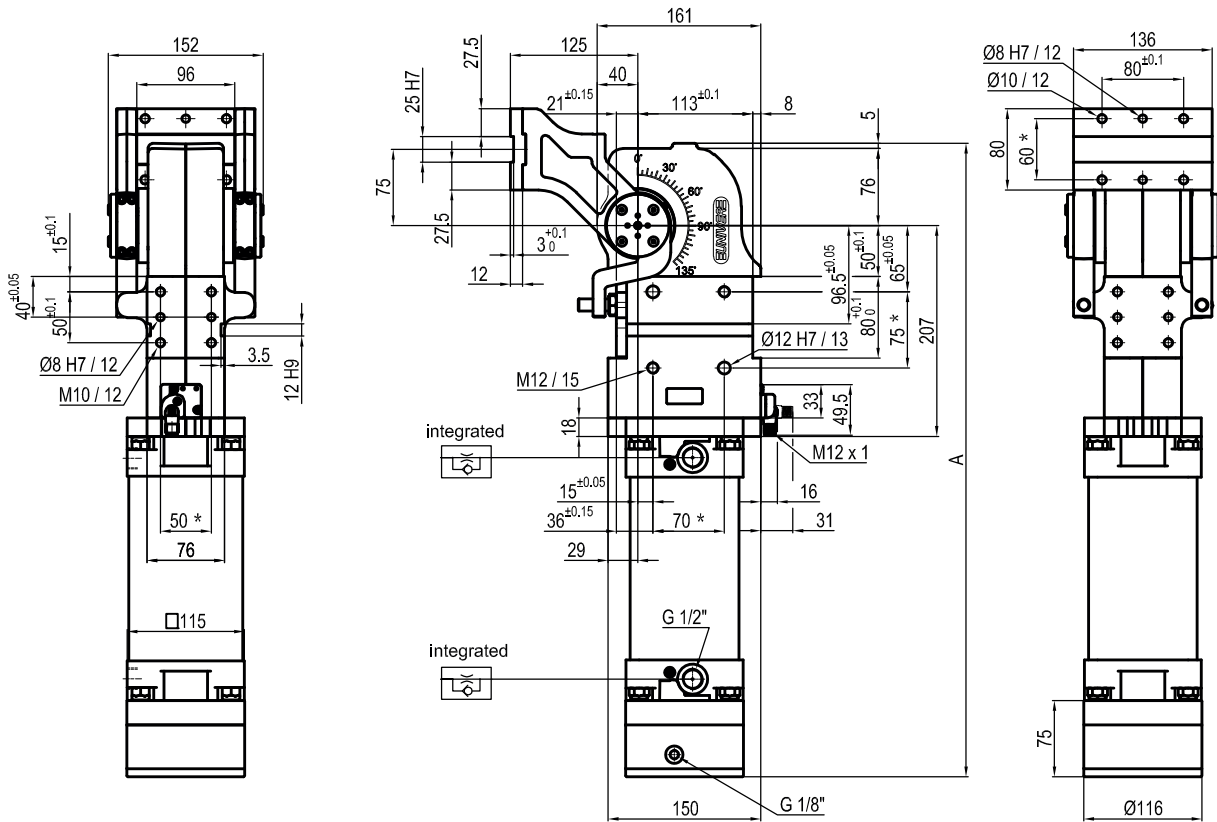
Größe	Haltemoment	Max. Drehmoment 0,55 MPa	Gewicht
120	4000 Nm	110 Nm	19,2 Kg

Min / Max Betriebsdruck: **0,4 / 0,6 MPa**  
 Betriebstemperatur: **5° ÷ 45° C**  
 Fest voreingestellter Öffnungswinkel: **45°- 60°- 90°- 120°**  
 Drehtischstellung: **Senkrecht, V Lage gespiegelt**  
 Elektronischer Sensor mit M12 schwenkbarem Stecker  
 (von 0° bis 90° orientierbar, in Schritten von 10°)  
 Versorgungsspannung: **10÷30Vdc**  
 Schutzart: **IP65**

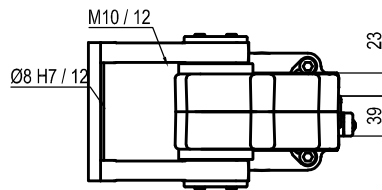
\*: TOLERANZ ZWISCHEN STIFTBOHRUNGEN ± 0,02, GEWINDEBOHRUNGEN ± 0,1

Technische Änderungen vorbehalten

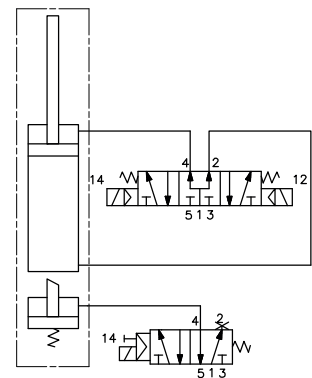
## UAGP120ZK\_\_BS0



Pivot rotation in degrees	A
45°	561.1
60°	572.6
90°	597.6
120°	622.6



Passive brake



Größe	Haltemoment	Max. Drehmoment 0,55 MPa	Gewicht
120	4000 Nm	110 Nm	19 Kg

Min / Max Betriebsdruck: **0,4 / 0,6 MPa**  
 Betriebstemperatur: **5° ÷ 45° C**  
 Fest voreingestellter Öffnungswinkel: **45°- 60°- 90°- 120°**  
 Drehtischstellung: **Senkrecht, V Lage gespiegelt**  
 Elektronischer Sensor mit M12 schwenkbarem Stecker  
 (von 0° bis 90° orientierbar, in Schritten von 10°)  
 Versorgungsspannung: **10÷30Vdc**  
 Schutzart: **IP65**

\*: TOLERANZ ZWISCHEN STIFTBOHRUNGEN ± 0,02, GEWINDEBOHRUNGEN ± 0,1

Technische Änderungen vorbehalten