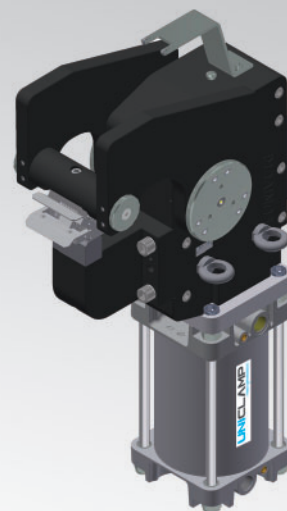


UPR11

Unità di marcatura UNICLAMP



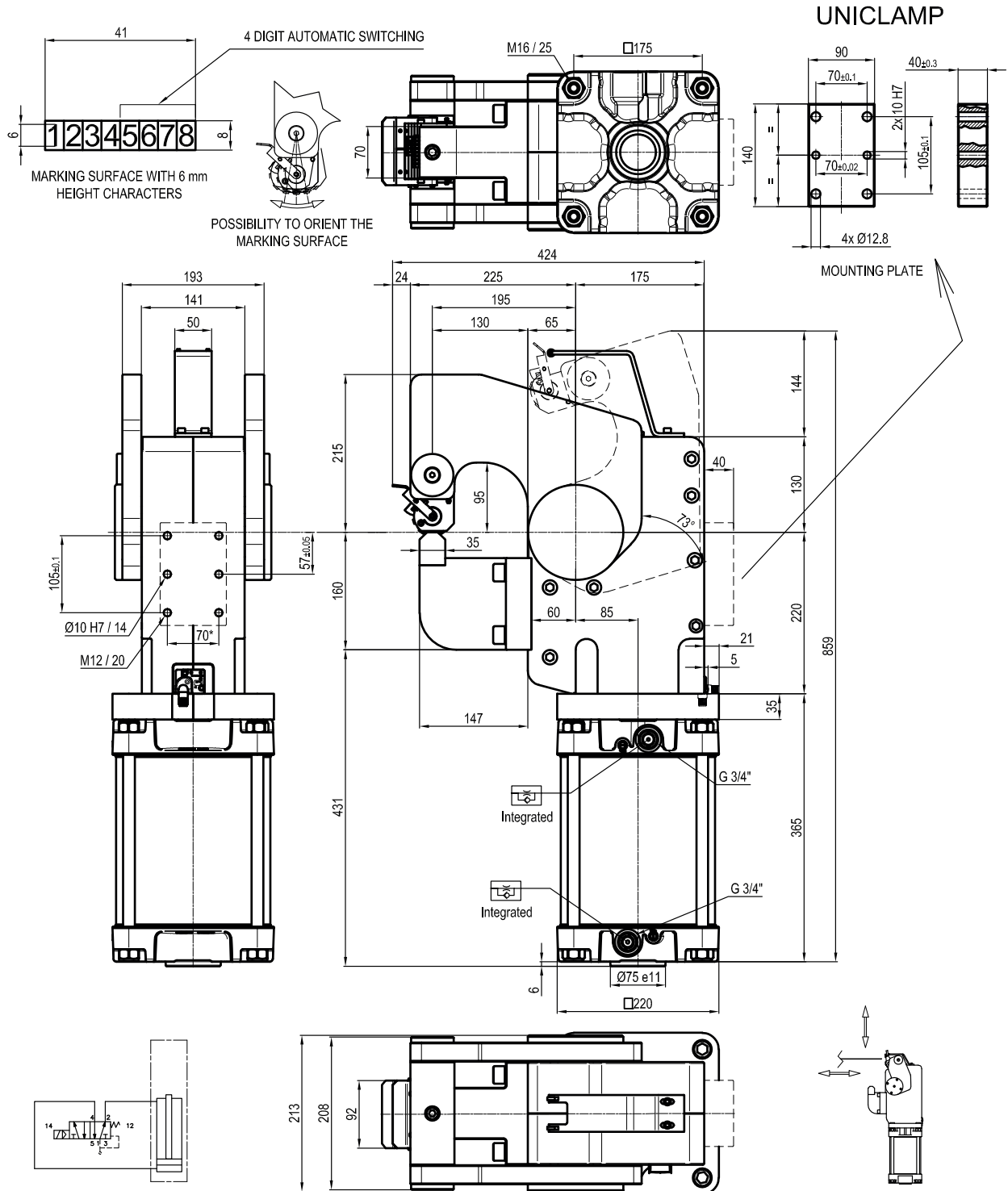
U	P	R	1	1	1	3	7	3	M	E	E	S	0
1			2		3		4		5	6		7	8

1 Serie	2 Versione	3 Taglia
UPR = Unità di marcatura UNICLAMP	11 = 12000 Nm, cilindro Ø 200 mm	13 = 130 mm

4 Angoli di apertura	5 Posizione montaggio testa di marcatura	6 Numerazione progressiva
73 = 73° angolo di apertura fisso	M = Sulla parte mobile F = Sulla parte fissa	EE = Versione standard La numerazione è a cura dell'Ufficio Commerciale

7 Connessioni	8 Revisione prodotto
D = Lato destro (a destra del sensore) F = Frontale (lato opposto sensore) P = Posteriore (lato sensore) S = Lato sinistro (a sinistra del sensore)	Assegnato da UNIVER

UPR111373MEES0



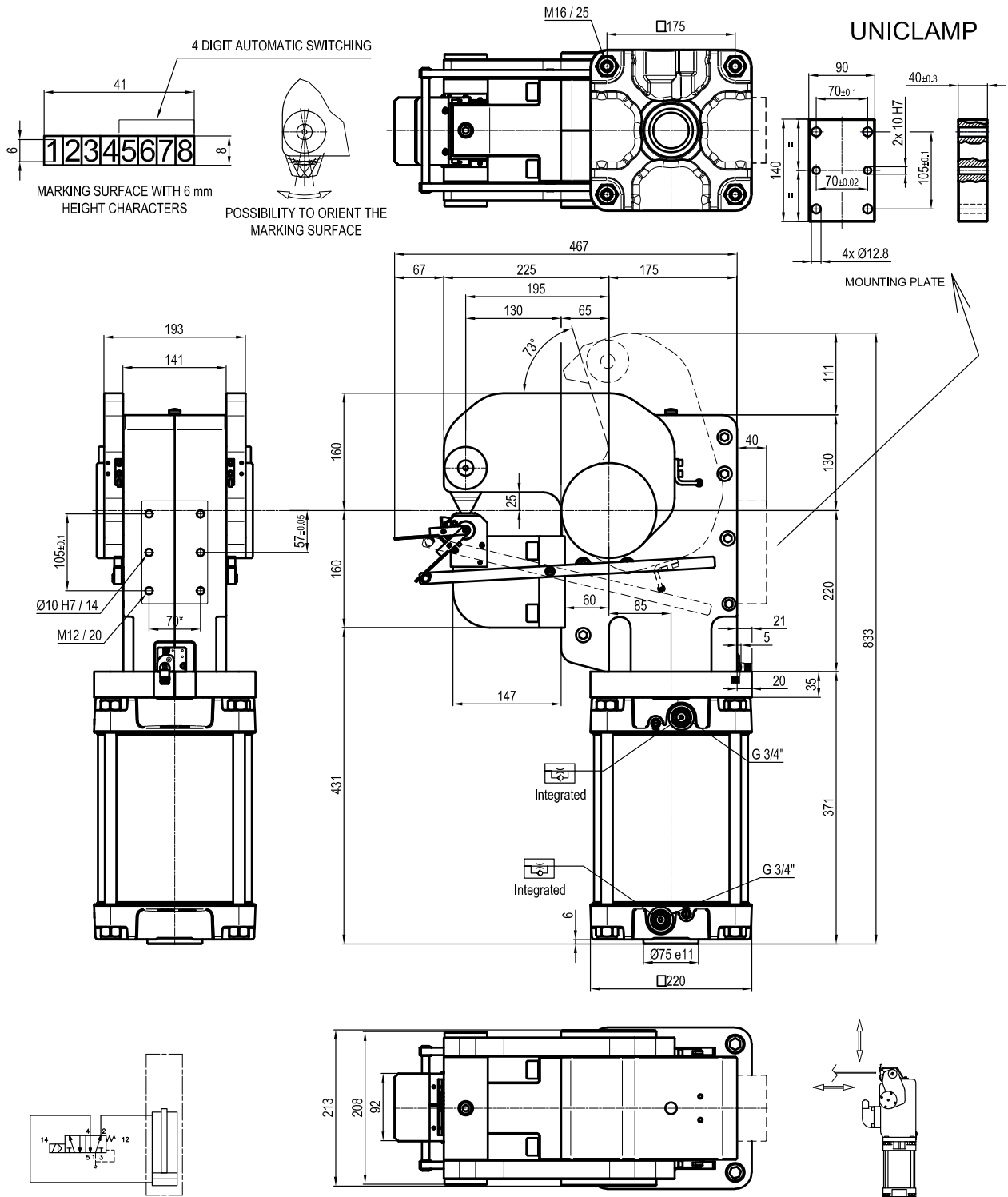
Size	Cylinder	Moment 0,5 MPa	Marking force 0,5 MPa	Weight	Air/cycle 0,5 MPa
1100	200	12500 Nm	64 KN	133 Kg	55,5 NI

Min./Max. operating pressure: **0,4 / 0,6 MPa**
 Operating temperature: **5° ÷ 45° C**
 Opening angle: **73°**
 Possibility to orientate the marking surface
 Electronic sensor with M12 swivel connector, from 0° to 90°,
 in steps of 10°
 Supply voltage: **10 ÷ 30 Vdc**
 IP code: **IP 65**

* : TOLERANCE BETWEEN DOWEL HOLES ± 0,02, BETWEEN SCREW HOLES ± 0,1

Subject to technical modifications without notice

UPR111373FEES0



Size	Cylinder	Moment 0,5 MPa	Marking force 0,5 MPa	Weight	Air/cycle 0,5 MPa
1100	200	12500 Nm	64 KN	133 Kg	55,5 NI

Min./Max. operating pressure: **0,4 / 0,6 MPa**
 Operating temperature: **5° ÷ 45° C**
 Opening angle: **73°**
 Possibility to orientate the marking surface
 Electronic sensor with M12 swivel connector, from 0° to 90°,
 in steps of 10°
 Supply voltage: **10 ÷ 30 Vdc**
 IP code: **IP 65**

* : TOLERANCE BETWEEN DOWEL HOLES ± 0,02, BETWEEN SCREW HOLES ± 0,1